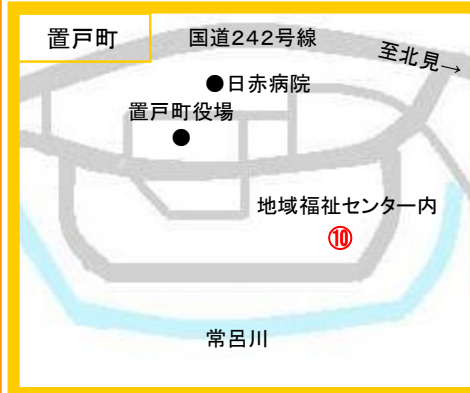
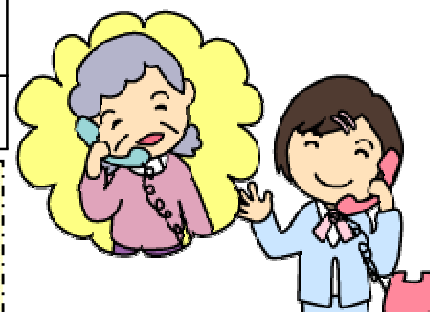
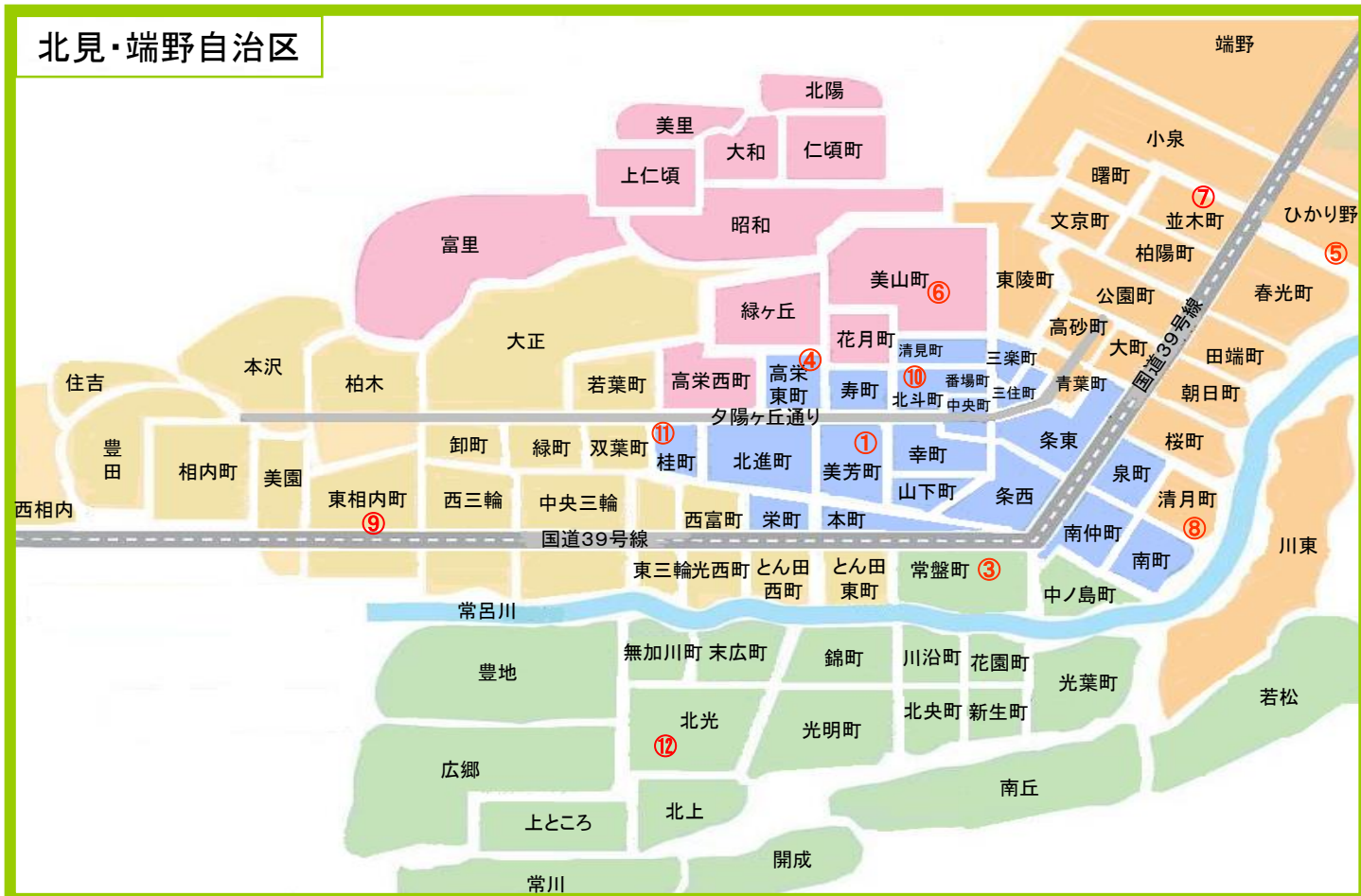


あなたの地域の訪問看護ステーションマップ

令和5年4月更新

北海道北見保健所管内の訪問看護ステーションの所在地

| 施設名 | 住所 | 電話番号・FAX |
|---|-----------------|--------------------------------------|
| ① 北見地域訪問看護ステーション | 北見市美芳町5丁目2番地10 | ☎ 0157-26-0050 (FAX) 0157-26-0055 |
| ② 網走地域北見・常呂訪問看護ステーション (常呂・網走訪問看護ステーション) | 北見市常呂町字常呂332番地2 | ☎ 0152-63-2177 (FAX) 0152-63-2178 |
| ③ 訪問看護ステーション たんぽぽ | 北見市常盤町5丁目4番地7 | ☎ 0157-57-7854 (FAX) 0157-57-7857 |
| ④ 訪問看護ステーション はるか | 北見市高栄東町2丁目1番地1 | ☎ 0157-33-5745 (FAX) 0157-33-5746 |
| ⑤ ニチイアセンター小泉訪問看護ステーション | 北見市ひかり野6丁目2番地2 | ☎ 0157-32-7744 (FAX) 0157-69-1122 |
| ⑥ 訪問看護ステーション 明日は晴 | 北見市美山町南7丁目4番地10 | ☎ 0157-31-6333 (FAX) 0157-33-5632 |
| ⑦ 訪問看護 アムール | 北見市小泉466番地37 | ☎ 0157-33-1692 (FAX) 0157-33-1624 |
| ⑧ 訪問看護ステーション ましろ | 北見市清月町76番地94 | ☎ 0157-33-5227 (FAX) 0157-33-1607 |
| ⑨ 北見西部地域訪問看護ステーション (留辺薬・訓子府町・置戸訪問看護ステーション) | 北見市東相内町268番地44 | ☎ 0157-37-2532 (FAX) 0157-37-2536 |
| ⑩ ケアーズ訪問看護リハビリステーション きたみ中央 | 北見市北斗町2丁目4番地24 | ☎ 0157-33-5808 (FAX) 0157-33-5909 |
| ⑪ 訪問看護ステーション タッチケア | 北見市桂町4丁目213番地49 | ☎ 0157-57-6046 (FAX) 0157-57-6047 |
| ⑫ 医療法人社団煌生会 訪問看護ステーションさくら | 北見市北光280番6 | ☎ 0157-68-1139 (FAX) 0157-68-1133 |
| ⑬ 美幌地域訪問看護ステーション | 美幌町字西1条北1丁目1番地1 | ☎ 0152-73-6186 (FAX) 0152-73-6187 |
| ⑭ 訪問看護ステーション 美幌すずらん | 美幌町字仲町2丁目38番地 | ☎ 0152-75-2310 (FAX) 0152-75-2316 |



○自己負担割合について
 ・介護保険で利用した場合、原則1割負担ですが、所得に応じて2割負担となる場合があります。
 ・医療保険で利用した場合、年齢や所得に応じて1～3割負担となります。
 また、利用料に応じて高額医療費制度が利用できる場合があります。
 ・特定疾患は公費補助が受けられる場合があります。

○利用料金について
 30分以上1時間未満の訪問看護を利用
 (介護保険1割負担の場合)
 1回の利用料 821円
 (時間帯によって利用料は変わります)

○詳しくは訪問看護ステーションにお尋ねください。