

公 共

# 設 計 図 書

( 特記仕様書・位置図・工事数量総括表 )

2023 年度施行

佐呂間別川広域河川改修工事 ( 仁倉川工区 )

( 仮橋リース契約 )

---

網走建設管理部

特 記 仕 様 書

## 特記仕様書

- 20 一般事項  
01 適用  
01 共通仕様書  
当該工事は、『北海道建設部土木工事共通仕様書』（以下「土木工事共通仕様書」という。）に基づき施工すること。
- 02 土木工事積算基準等  
1 当該工事の設計図書は、北海道建設部が制定した次の積算基準等に基づき作成している。  
(1) 一般土木工事  
「土木工事積算要領」、「土木工事積算基準」、「土木工事工種体系化の手引き」  
(2) 漁港工事  
「漁港関係工事積算基準」、「漁港関係工事工種体系化の手引き・数量算出要領」  
(3) 下水道工事  
「土木工事積算要領（下水道編）」、「土木工事積算基準」、「下水道工事工種体系化の手引き・数量算出要領」  
  
2 「土木工事積算基準」及び「漁港関係工事積算基準」において定めている諸基準に基づき次のとおり扱っている。  
(1) 機械施工と人力施工等の施工方法や区分は設計図面等から判断し、機械施工が困難である場合を除き、機械施工を標準として積算している。  
(2) 特記仕様書等で別途明示している場合を除き、各基準において定めている標準工法・標準機種で積算している。  
(3) 上記(1)(2)については、受注者の任意施工を拘束するものではない。ただし、現場条件等がこれにより難しい場合には、必要に応じて設計変更する。  
  
3 「土木工事工種体系化の手引き」、「漁港関係工事工種体系化の手引き」及び「下水道工事工種体系化の手引き」において定めている事項を、設計図書の規格・摘要欄に明示しているが現場条件等に差異が生じた場合には、設計変更の対象とする。  
  
4 当該工事の数量算出書は、北海道建設部が制定した次の土木工事数量算出要領等に基づき作成している。  
(1) 一般土木工事  
「土木工事数量算出要領」  
(2) 漁港工事  
「漁港関係工事工種体系化の手引き・数量算出要領」  
(3) 下水道工事  
「下水道工事工種体系化の手引き・数量算出要領」
- 26 仮設備関係  
01 仮設備の引渡し・引継ぎ

## 特記仕様書

02

仮設物の存置

1. 仮設材のリースについて

仮設材のリースについては以下のとおりである。なお、現場の進捗状況等により、期間が変更となる場合は別途協議すること。

仮設材設置工事：佐呂間別川広域河川改修工事(仁倉川工区)(補正)(明許)外(工期：令和5年6月22日～令和6年3月21日 フレックス工期)

輸送積算起点：美幌町(運搬距離：44km)種類：覆工板、防護柵、土留鋼矢板(型)、支持杭(H300)

輸送積算起点：江別市(運搬距離：281km)種類：主桁(H400)

本年度のリース期間

令和5年9月8日～令和6年3月31日(206日間)(全体日数520日)

運搬費について

運搬については、冬期間外を想定しているため運搬割増無しで計上している。

現場での仮設材等取卸しについては、工事受注者により施工することを想定し計上していないが、変更等が必要となった場合は別途協議とする。

## 概数として扱う数量一覧表<データ無し>

[illegible]

位

置

図

# 位置図

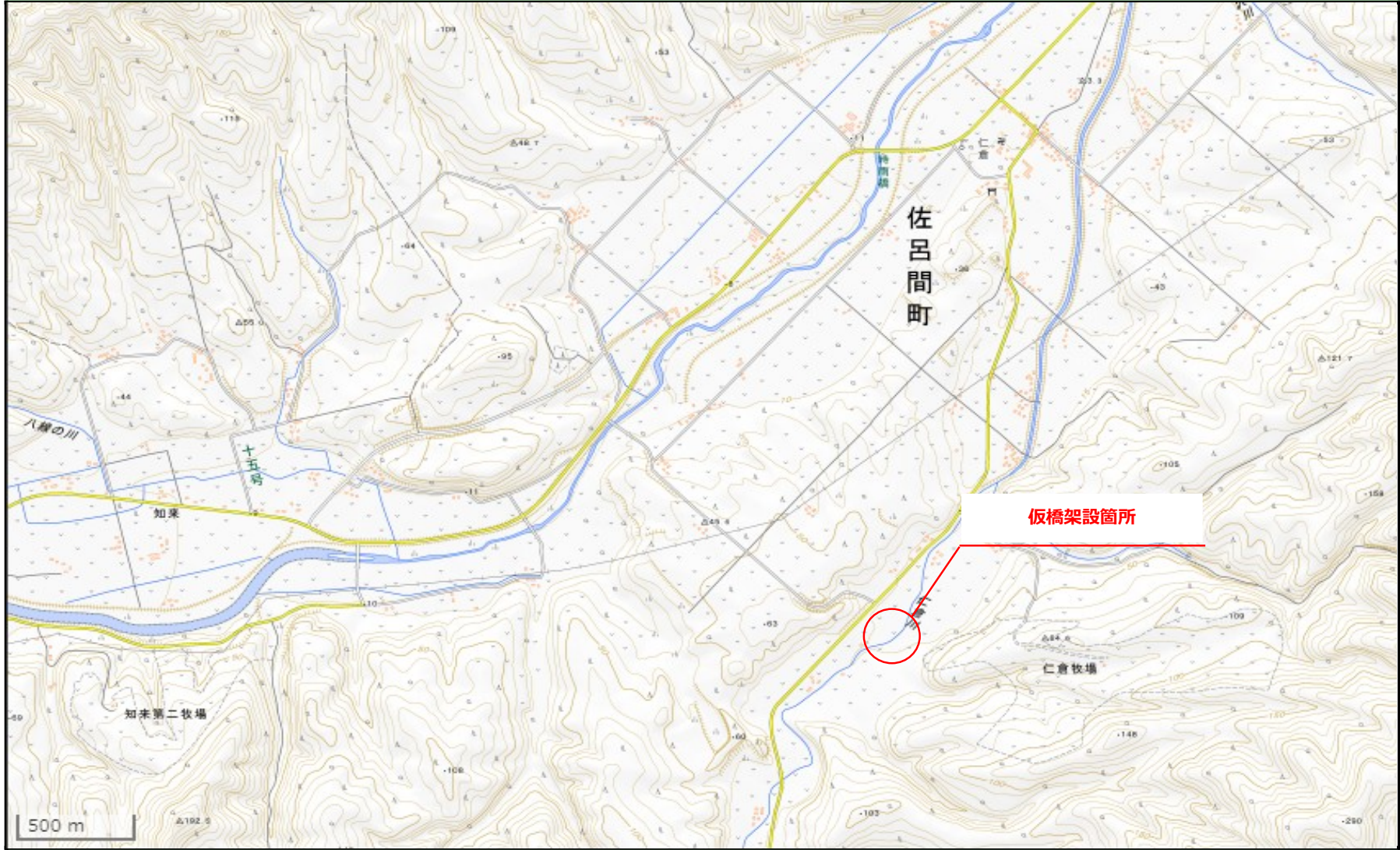
工事名	佐呂間別川広域河川改修工事(仁倉川工区)(仮橋リース契約)																													
施工箇所	佐呂間町字仁倉																													
範囲	起 点	北緯	44	度	1	分	37	秒	東経	143	度	53	分	57	秒	終 点	北緯	44	度	1	分	37	秒	東経	143	度	53	分	57	秒

※工事箇所の住所については施工起点の左側の住所としています。

※緯度経度については、世界測地系であり地理院地図を利用した簡易測定結果。



図面は上が北です



<凡例>

旗揚線

施工箇所

施工箇所

施工箇所塗り

・ 起点を示せる工事 (矢印の先が終点)

→

・ 起点を示せない工事 (区域を囲う)

○

建設副産物の仮置箇所

●

建設副産物の仮置場

●

残土処理場所・仮置箇所

△

〇場箇所

△

土取場所・発生土受渡箇所

〇

〇場箇所

△

その他指定する箇所（仮設ヤード等）

〇

〇場箇所

輸送起点等

〇

〇起点

表示情報（表示している情報は■）

■

施工箇所・施工範囲

□

建設副産物の仮置箇所

□

残土処理場

□

仮置場

□

土取場

□

発生土受渡箇所

□

輸送起点箇所

□

その他

備 考

地図の出典元：国土地理院

## 工 事 数 量 総 括 表

工事名            佐呂間別川広域河川改修工事（仁倉川工区）  
                    （仮橋リース契約）

網走建設管理部 遠軽出張所



## 工事数量総括表

		工事名	佐呂間別川広域河川改修工事（仁倉川区） （仮橋リース契約）		( 当 初 )	事業区分	河川改修		
						工事区分	築堤・護岸		
工事区分・工種・種別・細別		規格	単位	数量(前回)	数量(今回)	数量の増減	摘要		
							現場条件		単位
築堤・護岸			式		1				
仮設工			式		1				
仮橋・仮栈橋工			式		1				
(主桁)		H400×400×13×21、L=12.0m	(本)		( 3)		< 1 本当たり > H形鋼杭賃料	本	1
(土留鋼矢板)		SP-3型	(t)		( 2.7)		< 2.7 t当たり > 鋼矢板賃料（普通鋼矢板）	t	2.7
(支持杭)		H300×300×10×15、L=10.0m	(本)		( 6)		< 1 本当たり > H形鋼杭賃料	本	1
(覆工板)		MD(M)-1.0×2.0	(m2)		( 48)		< 48 m2当たり > 覆工板賃料	m 2	48
(防護柵)		B種	(m)		( 24)		< 24 m当たり > 防護柵賃料	m	24
直接工事費			式		1				
共通仮設			式		1				
共通仮設費			式		1				

## 工事数量総括表

		工事名	佐呂間別川広域河川改修工事（仁倉川工区） （仮橋リース契約）		（ 当 初 ）	事業区分	河川改修 共通仮設費		
工事区分・工種・種別・細別	規格	単位	数量(前回)	数量(今回)	数量の増減	摘要			
						現場条件	単位	数量	
運搬費		式		1					
(仮設材運搬費)	種類：覆工板、防護柵、土留鋼矢板( 型)、支持杭(H300)輸送 起点：美幌町D=44km	(t)		( 19.7)		< 1 t当たり > 仮設材等の運搬（鋼矢板、H形鋼、覆工板、敷鉄板等  仮設材等の積込み取卸し費	t  t	1  1	
(仮設材運搬費)	種類：主桁(H400)、輸送起点：江別市D=281km	(t)		( 6.2)		< 1 t当たり > 仮設材等の運搬（鋼矢板、H形鋼、覆工板、敷鉄板等  仮設材等の積込み取卸し費	t  t	1  1	
純工事費		式		1					
工事原価		式		1					
工事価格		式		1					
消費税相当額		式		1					
工事費計		式		1					