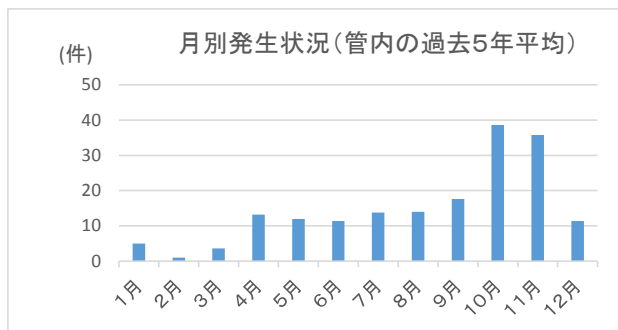


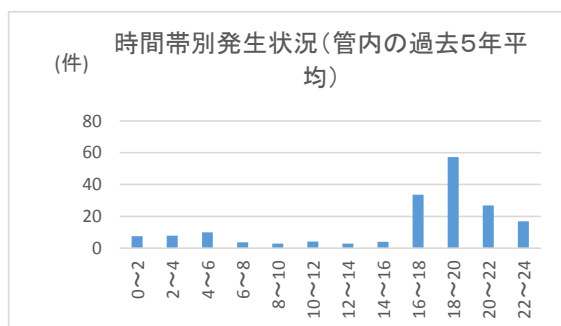


# エゾシカとの交通事故に注意！

エゾシカは急に飛び出します！前をよく見て、スピードは控えめに！



秋から初冬は危険



日没から夜間は危険



月別発生状況(オホーツク管内)

	1月	2月	3月	4月	5月	6月	7月	8月	9月	10月	11月	12月
H21	5	0	3	19	14	7	16	22	17	35	40	13
H22	4	0	5	9	14	12	20	10	16	30	30	8
H23	1	0	3	17	10	23	15	18	31	48	43	9
H24	8	0	3	14	9	8	9	15	14	46	37	18
H25	7	5	4	7	13	7	9	5	10	34	29	9
平均	5	1	3.6	13.2	12	11.4	13.8	14	17.6	38.6	35.8	11.4

時間帯別発生状況(オホーツク管内)

時間帯	0~2	2~4	4~6	6~8	8~10	10~12	12~14	14~16	16~18	18~20	20~22	22~24
H21	5	11	18	0	4	4	2	3	36	65	26	17
H22	9	7	8	5	4	2	2	4	36	47	21	13
H23	11	5	14	5	3	6	5	4	30	77	39	19
H24	6	7	4	6	2	5	3	3	42	54	32	17
H25	7	9	6	2	1	4	2	6	24	44	16	18
件数	7.6	7.8	10	3.6	2.8	4.2	2.8	4	33.6	57.4	26.8	16.8

- ◎ 飲んだら乗らない、乗るなら飲まない。
- ◎ 暴風雨(雪)などの異常気象にご注意を。
- ◎ 居眠り運転防止のため、2時間毎に休憩を。

(北海道オホーツク総合振興局保健環境部環境生活課)