

地質調査、地すべり調査、解析における端数処理

設計内訳書

業務名	線地質調査 ボーリング調査、地すべり調査		当初	業種 項目	地質調査業務(一般調査)				
	項目・工種・種別・細別	規格	単位	数量	単価	金額	数量増減	金額増減	摘要
一般調査									
レベル1：項目			式	1		2,702,217			
直接調査費									
レベル2：工種			式	1		1,724,575			
機械ボーリング									
レベル3：種別			式	1		324,600			
土質ボーリング		礫混じり土砂50m以下1.00 66m	m	10	22,100	221,000			単-1号 概数 H7
レベル4：細別									
岩盤ボーリング		軟岩50m以下1.00鉛直 下方1.00 66mm	m	4	25,900	103,600			単-2号 概数 H7
レベル4：細別									
サウンディング及び原位置試験			式	1		165,200			
標準貫入試験		礫混じり土砂	回	10	11,200	112,000			単-3号 概数 H7
標準貫入試験		軟岩	回	4	13,300	53,200			単-4号 概数 H7
岩石試験			式	1		55,540			
岩石試験			式	1		55,540			内-1号 H7
地すべり調査			式	1		1,151,216			
移動変形調査		パイプ式歪計12m1方向 2ゲージ	式	1		459,504			内-2号 H7

設計内訳書

業務名	線地質調査 ボーリング調査、地すべり調査		当初	業種 項目	地質調査業務（一般調査） 一般調査				
	項目・工種・種別・細別	規格	単位	数量	単価	金額	数量増減	金額増減	摘要
地下水検層			式	1		279,080			内-3号 H7
自記水位計			式	1		412,632			内-4号 H7
電子成果品作成費			式	1		28,019			電子成果品作成費 : 一般調査 : 円止 (切捨) : 弾性波探査 : 円止 (切捨) : 軟弱地盤解析 : 千円止 (切捨)
電子成果品作成費 1,751,216 × 1.6%			式	1		28,019			
電子成果品作成費＝直接調査費（電子成果品作成費を除く）（旅費交通費に係る基準日額を含む）						28,019			
間接調査費			式	1		977,642			
運搬費			式	1		109,200			
運搬費			式	1		109,200			内-5号
準備費			式	1		216,000			
準備及び跡片付け			式	1		216,000			内-6号
仮設費			式	1		260,000			
足場仮設			式	1		260,000			内-7号 概数
旅費交通費（一般調査（外業））			式	1		60,528			

設計内訳書

上段(カッコ)は、従来の設計書による端数処理の方法である。

業務名	線地質調査 ボーリング調査、地すべり調査	当初	業種 項目	地質調査業務(一般調査) 一般調査				
項目・工種・種別・細別	規格	単位	数量	単価	金額	数量増減	金額増減	摘要
旅費交通費(一般調査(外業))	歪計観測	式	1		60,528			内-8号 H500
旅費交通費(ボーリング調査(外業))		式	1		319,460			
旅費交通費(ボーリング調査(外業))	100km以上 150km未満 計上しない地質調査技 師主任地質調査員地質 調査員125km以上 150k m未満計上しない主任 技師技師(A)技師(B)	式	1		319,460			内-9号 H500
施工管理費		式	1		12,454			
施工管理費 1,779,235 × 0.7%		式	1		12,454			
	施工管理費=直接調査費(旅費交通費に係る基準日額を含む)							施工管理費:円止(切捨)
純調査費		式	1		2,702,217			純調査費:円止(切捨)
間接費		式	1		(1,226,806)			
諸経費 2,702,217 × 45.4%					1,217,783			
	対象額:純調査費 2,702,217 × 45.4% = 1,226,806円 2,702,217 + 1,226,806 = 3,929,023円 一般管理費は端数処理前の一般調査業務価格の1万円未満の金額を除いた額のため 調整額を9,023円とし、一般管理費は1,226,806 - 9,023 = 1,217,783円になります。				(1,226,806)			従来システムは調整をしていない 諸経費:一般調査業務価格が万円未満 切捨てた額になるよう率内で調整
一般調査業務価格		式	1		(再計3,920,000)			(合計3,929,023) 一般調査業務価格:万円止
解析等調査 レベル1:項目		式	1		901,490			
直接業務費 レベル2:工種		式	1		901,490			

設計内訳書

業務名	線地質調査 ボーリング調査、地すべり調査		当 初	業 種	地質調査業務（解析等調査）					
	項目・工種・種別・細別	規格	単 位	項 目	解析等調査	数量	金額	数量増減	金額増減	摘要
解析等調査			式			1	523,900			
レベル3：種別										
解析等調査	2本0～3種1.00		式			1	523,900			内-10号 概数 I1
レベル4：細別										
地すべり調査			式			1	377,590			
地すべり調査			式			1	377,590			内-11号 I1
共通			式			1	134,600			
共通			式			1	134,600			
打合せ等			式			1	134,600			
打合せ			業務			1	134,600			単-5号 I1
直接経費			式			1	210,351			
直接経費			式			1	210,351			
旅費交通費			式			1	151,351			
旅費交通費	125km以上 150km未満 計上しない主任技師技 師(A)技師(B)		式			1	151,351			内-12号 I1

設計内訳書

上段（カッコ）は、従来の設計書による端数処理の方法である。

業務名	線地質調査 ボーリング調査、地すべり調査	当初	業 種 項 目	地質調査業務（解析等調査） 直接経費				
項目・工種・種別・細別	規格	単位	数量	単価	金額	数量増減	金額増減	摘要
電子成果品作成費		式	1		59,000			
電子成果品作成費 5.1 × 646.1千円^0.38		式	1		59,000			電子成果品作成費：設計業務：千円止（切捨）
直接原価		式	1		1,246,441			直接原価：円止（切捨）
その他原価		式	1		630,416			その他原価：円止（切捨）
業務原価		式	1		1,876,857			業務原価：円止（切捨）
一般管理費等					(1,010,687)			従来システムは調整をしていない 一般管理費等：解析等調査業務価格が万円 未満切捨てた額になるよう率内で調整
解析等調査業務価格		式	1		(再計2,880,000)			(合計2,887,544) 解析等調査業務価格：万円止（切捨）
業務価格		式	1		(6,800,000)			一般調査業務価格＋解析調査業務価格＝ 万円止（切捨）
消費税相当額 6,800,000 × 8%		式	1		544,000			
業務費計		式	1		7,344,000			

電子成果品作成費＝直接人件費費（旅費交通費に係る基準日額を含む）

$\beta = (0.35/1-0.35)=0.5385$
 $1,876,857 \times 0.5385 = 1,010,687$ 円 $1,876,857 + 1,010,687 = 2,887,544$ 円
 一般管理費は端数処理前の解析等調査業務価格の1万円未満の金額を除いた額のため調整額を7,544円とし、一般管理費は $1,010,687 - 7,544 = 1,003,143$ 円になります。

諸経費計算書 (当初)

業務名 平成27年度 線地質調査

測量業務

項目	金額・率(%)
直接測量費	
非対象額	
管理費区分9(成果検定費等)	
対象額	
諸経費率	
諸経費(計算額)	
竣工平面図作成の対象額(労務費、直接人件費)	
竣工平面図作成の諸経費率	
竣工平面図作成の諸経費(計算値)	
調整額	
諸経費計上額	
調整業務計上額	
その他原価対象額(管理費区分A+B+D)	
その他原価の割合()	
その他原価計上額	
直接原価	
その他原価	
一般管理費対象額	
一般管理費等の割合()	
一般管理費等計上額	

地質調査業務

一般調査業務 建設コンサルタント

項目	金額・率(%)
純調査費(直接調査費及び間接調査費)	2,702,217
非対象額	0
管理費区分9(諸経費の非対象)	0
対象額	2,702,217
諸経費率	45.4%
諸経費(計算額)	1,226,806
調整額	9,023
諸経費計上額	1,217,783
調整業務計上額	
その他原価対象額(管理費区分A+B+D)	0
その他原価の割合()	0%
その他原価計上額	0
直接原価	0
その他原価	0
一般管理費対象額	0
一般管理費等の割合()	0%
一般管理費等計上額	0

諸経費計算書

(当 初)

業務名 平成27年度 線地質調査

地質調査業務
解析調査業務 建設コンサルタント

項目	金額・率(%)
直接人件費	1,170,690
その他原価の割合()	35%
その他原価計上額	630,416
直接原価	1,246,441
非対象額(-)	0
管理費区分9・1(一般管理費等の非対象)	0
一般管理費対象額	1,876,857
一般管理費等の割合()	35%
一般管理費等(計算値)	1,010,687
調整額	7,544
一般管理費等計上額	1,003,143

(直接経費 75,751)

設計業務

項目	金額・率(%)
直接人件費(三者検討会の直接人件費は除く)	
その他原価の割合()	
その他原価計上額	
直接原価	
非対象額(-)	
管理費区分9・1(一般管理費等の非対象)	
一般管理費対象額	
一般管理費等の割合()	
一般管理費等(計算値)	
調整額	
一般管理費等計上額	

(直接経費))

一式当たり内訳書

第2号内訳書	移動変形調査	単価適用年月	20160113					
		歩掛適用年月	20160113					
		労務調整-超過-規制	1.000-00000020					
名称	規格 / 条件	単位	数量	単価	金額	数量増減	金額増減	摘要
設置 パイプ式歪計	深度 = 12m : 調査方法 = 1方向2ゲージ :	孔	2	127,400	254,800			WS○○○○○○ 管理費区分 無 単 - ○○号
観測 パイプ式歪計		孔・回	32	2,177	69,664			WS○○○○○○ 管理費区分 無 単 - ○○号
資料整理 パイプ式歪計		孔・ヶ月	8	16,880	135,040			WS○○○○○○ 管理費区分 無 単 - ○○号
合 計					459,504			
内訳書：数量×単価：内訳書では金額は円止（切捨）								

上段から 既契約数量 / 出来高数量 / 出来高累計 / 前回残工事 / 今回残工事

1次単価表・参考資料(1)

単価適用年月	20160113
歩掛適用年月	20160113
労務調整-超過-規制	1.000-00000020

名称	規格	単位	孔	数量	単価	金額	摘要
設置 パイプ式歪計 調査業務	12m 1方向2ゲージ			1		127,400	有効数字4桁
名称	規格 / 条件	単位	数量	単価	金額	摘要	
地質調査技師		人	0.5	37,400	18,700	R○○○ 管理費区分 無 割増率 0% 二省労務単価	
主任地質調査員		人	0.5	31,300	15,650	R○○○ 管理費区分 無 割増率 0% 二省労務単価	
地質調査員		人	1.5	22,400	33,600	R○○○ 管理費区分 無 割増率 0% 二省労務単価	
パイプ式歪計	48mm、t3.6mm	本	12	3,650	43,800	Z○○○○○○○○○ 管理費区分 無 道建設部策定単価	
リード線	3 芯	m	96	56	5,376	Z○○○○○○○○○ 管理費区分 無 道建設部策定単価	

数量×単価：金額は円止（切捨）

参考資料(1)

単価適用年月	20160113
歩掛適用年月	20160113
労務調整-超過-規制	1.000-00000020

名称	規格	単位	孔	数量	単価	金額	摘要
設置 パイプ式歪計	12m 1方向2ゲージ			1		127,400	
名称	規格 / 条件	単位	数量	単価	金額	摘要	
雑品	21%	式	1		10,326	Z○○○○○○○○○ 管理費区分 無	
計					127,452		
単価					127,400	円 / 孔	
単位当たり単価：有効数字4桁になるように切捨てる							

一式当たり内訳書

第11号内訳書	地すべり調査						単価適用年月 歩掛適用年月 労務調整-超過-規制	20160113 20160113 1.000-00000020
名称	規格 / 条件	単位	数量	単価	金額	数量増減	金額増減	摘要
地盤特性検討 設計業務	検討箇所数 = 1箇所1.0 :	業務	1	173,950	173,950			WS○○○○○○○ 管理費区分 無 単 - ○○号
報告書作成 設計業務	調査種目数 = 4種目1.2 :	業務	1	203,640	203,640			WS○○○○○○○ 管理費区分 無 単 - 29号
合 計					377,590			

上段から 既契約数量 / 出来高数量 / 出来高累計 / 前回残工事 / 今回残工事

一次単価表・参考資料(1)

単価適用年月	20160113
歩掛適用年月	20160113
労務調整-超過-規制	1.000-00000020

名称	規格	単位	業務	数量	単価	金額	摘要
報告書作成 設計業務	4種目1.2			1		203,640	
名称	規格 / 条件	単位		数量	単価	金額	摘要
主任技師		人		1.8	49,500 数量×単価：円止（切捨）	89,100	R〇〇〇 管理費区分 無 割増率 0% 二省労務単価
技師（A）		人		1.2	42,800	51,360	R〇〇〇 管理費区分 無 割増率 0% 二省労務単価
技師（B）		人		1.8	35,100	63,180	R〇〇〇 管理費区分 無 割増率 0% 二省労務単価
計						203,640	
単価						203,640	円 / 業務
					単位当たり単価：円止（切捨）		

〔 1 〕 地質調査積算基準

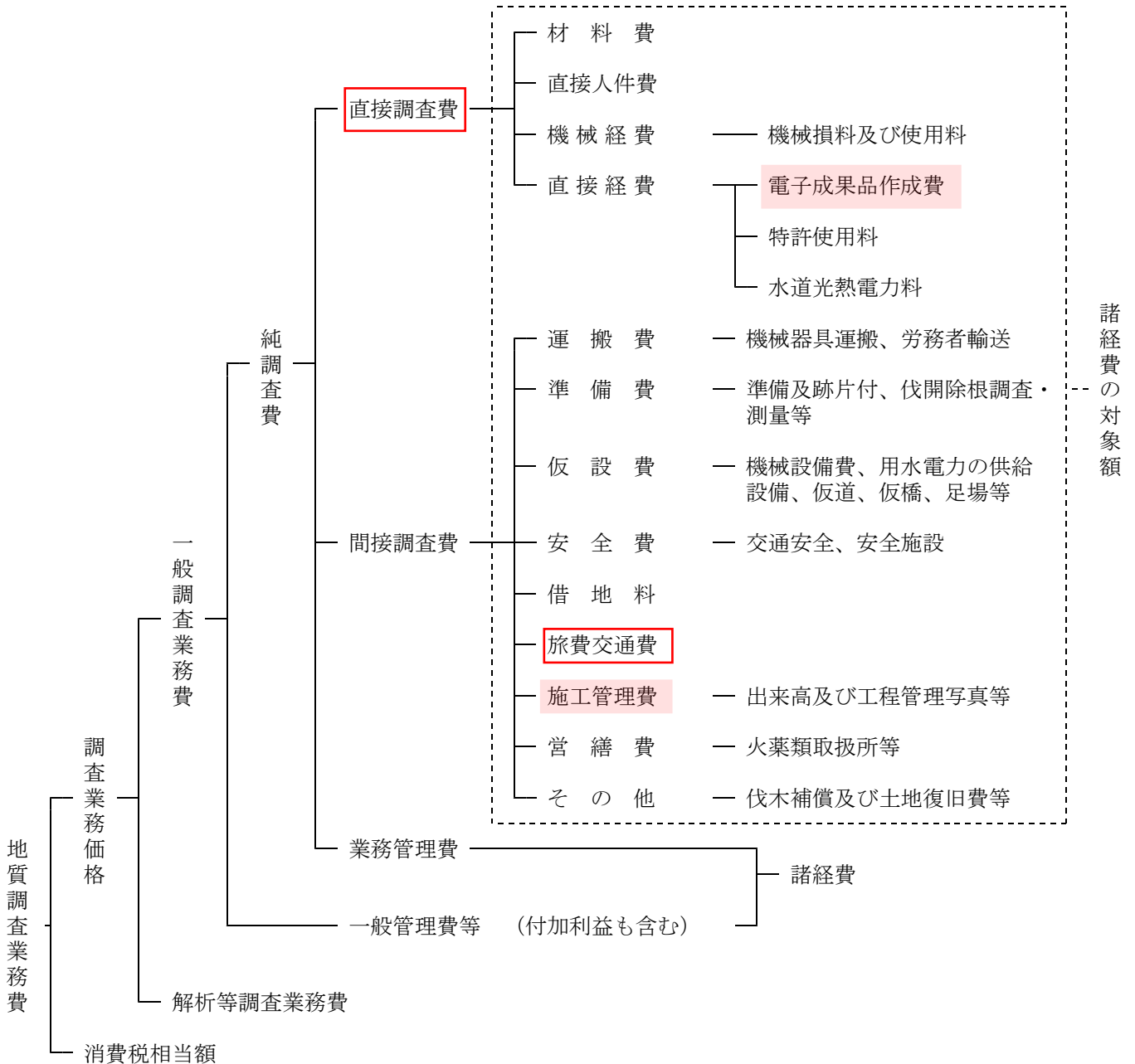
1. 地質調査積算基準

1-1 適用範囲

この積算基準は、北海道建設部において委託により実施する地質調査に適用する。

1-2 地質調査業務費

1-2-1 調査業務費の構成



対象額

電子成果品作成費 = 直接調査費 (電子成果品作成費を除く) (旅費交通費に係る基準日額を含む)

調地積算-2、-4

施工管理費 = 直接調査費 (旅費交通費に係る基準日額を含む)

調地市場-25

解析等調査業務

【設計業務等委託積算基準による】

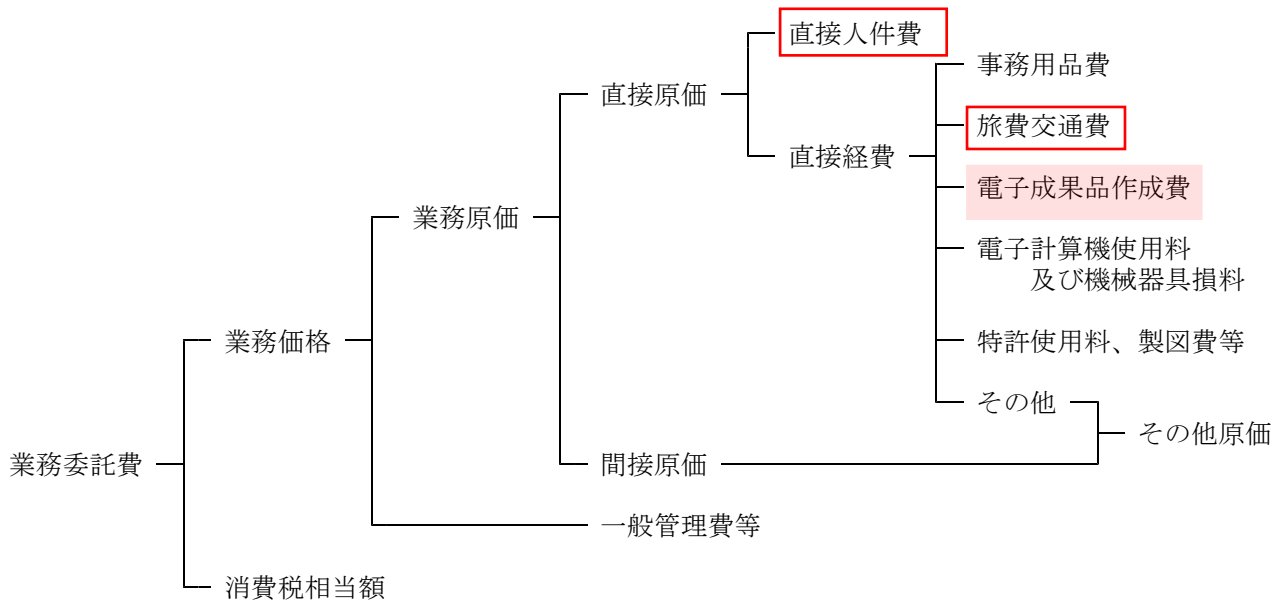
1. 設計業務等積算基準

1-1 適用範囲

この積算基準は、北海道建設部において設計業務等を委託する場合に適用するものとする。

1-2 業務委託費

1-2-1 業務委託費の構成



対象額

電子成果品作成費 = 直接人件費 (旅費交通費の基準日額を含む)