

網走・北見・紋別地方

農業気象情報

平成31年 2月

網走地方気象台
平成31年3月4日

【2月1日から28日までの気象概況】

事項	概況
天気	期間の前半は冬型の気圧配置となった日が多く、後半は高気圧に覆われた日が多かったため、共に晴れた日が多かった。

【旬・月の要素別平年差（比）】

要素	平年差（比）	
気温	上旬	平年より低いか、平年並だった。
	中旬	北見、津別で平年より低い他は、平年並だった。
	下旬	興部、紋別で平年よりかなり高い他は、高かった。
	月	北見、津別で平年より低い他は、平年並だった。
降水量	上旬	平年より少ないか、平年並だった。
	中旬	雄武、紋別、網走で平年より少ない他は、かなり少なかった。
	下旬	平年より少ないか、かなり少なかった。
	月	平年よりかなり少ないか、少なかった。
日照時間	上旬	平年並か、平年より多かった。
	中旬	平年より少ないか、平年並だった。
	下旬	紋別地方と北見、小清水で平年より多い他は、平年並だった。
	月	平年並か、平年より多かった。

《日々の概況》

日付	気象的要因	天気
1日	冬型の気圧配置で晴れ、時々曇り、雪の降った所があった。	晴
2日	冬型の気圧配置で晴れ、雪の降った所があった。	晴
3日	日本の南に中心をもつ高気圧に覆われ晴れ、夕方から曇った。	晴後曇
4日	低気圧が北海道付近を通過したため曇り、時々雪が降った。	雪時々曇
5日	冬型の気圧配置で晴れ、雪の降った所があった。また、紋別地方の内陸部では曇り、時々雪が降った。	晴
6日	前線を含む気圧の谷の影響により曇り、時々雪が降った。	曇一時晴後雪
7日	低気圧を含む気圧の谷が北海道付近を通過したため雪が降った。	雪
8日	冬型の気圧配置となり曇り、時々雪が降った。	曇時々晴一時雪
9日	日本の東を移動する高気圧に覆われ晴れたが、昼過ぎから気圧の谷の中となり時々曇り、紋別地方では雪が降った。	晴一時曇
10日	冬型の気圧配置となり晴れ、時々曇り、雪の降った所があった。	晴
11日	冬型の気圧配置が緩み晴れ、時々曇り、雪の降った所があった。	晴
12日	気圧の谷が北海道付近を通過し、その後、冬型の気圧配置となり曇り、時々雪が降った。	曇時々晴一時雪

13日	冬型の気圧配置で網走地方と北見地方では晴れ、時々曇り、雪の降った所があり、紋別地方では曇り、時々雪が降った。	雪後時々晴
14日	冬型の気圧配置で晴れ、時々雪が降った。	晴一時雪
15日	本州方面の高気圧に覆われ網走地方と北見地方では晴れ、時々曇り、紋別地方では曇り、時々晴れ、雪の降った所があった。	晴時々曇
16日	気圧の谷の中となり曇り、時々晴れ、一時雪が降った。	曇時々晴一時雪
17日	冬型の気圧配置で網走地方と北見地方では曇り、昼過ぎから時々雪が降り、紋別地方では曇り、時々雪が降った。	曇後時々雪
18日	本州方面の高気圧に覆われ曇り、時々晴れ、雪の降った所があった。	曇時々雪一時晴
19日	日本海から低気圧が北海道へ接近したため曇った。	曇
20日	低気圧を含む気圧の谷の中となり曇り、雪の降った所があった。	曇時々雪
21日	大陸方面の高気圧が張り出し晴れ、時々曇ったが、朝まで気圧の谷の影響により雪の降った所があった。	晴時々雪
22日	本州方面の高気圧に覆われ晴れたが、気圧の谷が北海道へ接近したため昼過ぎから曇り、雪の降った所があった。	曇後一時雪
23日	気圧の谷の影響により曇り、時々雪が降ったが、昼過ぎから本州方面の高気圧に覆われ晴れた。	雪一時曇後晴
24日	日本の東を移動する高気圧の圏内で晴れ、時々曇った。	曇時々晴
25日	気圧の谷の中で曇り、時々晴れたが、朝晩、雪の降った所があった。	晴後曇一時雪
26日	大陸方面の高気圧が張り出し晴れたが、気圧の谷が通過したため昼頃から曇り、時々雪が降った。	晴後雪一時曇
27日	本州方面を移動する高気圧に覆われ晴れた。	快晴
28日	気圧の谷の中となり曇り、時々晴れた。	薄曇後時々晴

※ 天気は、網走の日中（06時～18時）の天気概況。

【旬・月の気象官署・特別地域気象観測所の統計値】

・ 2月上旬

	気 温 (°C)				降 水 量 (mm)				日照時間 (時間)			
	旬平均	平年値	平年差	階 級	旬合計	平年値	平年比	階 級	旬合計	平年値	平年比	階 級
網 走	-8.3	-6.7	-1.6	低い	6.5	10.1	64%	平年並	55.8	48.3	116%	多い
雄 武	-9.1	-7.4	-1.7	低い	17.0	8.1	210%	かなり多い	40.0	40.0	100%	平年並
紋 別	-8.1	-6.6	-1.5	低い	6.5)	8.4	77%	平年並	45.3	41.5	109%	平年並

・ 2月中旬

	気 温 (°C)				降 水 量 (mm)				日照時間 (時間)			
	旬平均	平年値	平年差	階 級	旬合計	平年値	平年比	階 級	旬合計	平年値	平年比	階 級
網 走	-6.2	-6.3	+0.1	平年並	2.5	12.6	20%	少ない	40.3	48.9	82%	少ない
雄 武	-6.2	-7.0	+0.8	平年並	4.5	12.6	36%	少ない	33.0	43.1	77%	少ない
紋 別	-5.8	-6.2	+0.4	平年並	4.5	11.5	39%	少ない	32.7	41.5	79%	少ない

・ 2月下旬

	気 温 (°C)				降 水 量 (mm)				日照時間 (時間)			
	旬平均	平年値	平年差	階 級	旬合計	平年値	平年比	階 級	旬合計	平年値	平年比	階 級
網 走	-2.1	-4.6	+2.5	高い	1.5	13.3	11%	少ない	48.0	42.2	114%	平年並
雄 武	-1.7	-5.2	+3.5	高い	1.5	9.7	15%	少ない	48.9	38.1	128%	多い
紋 別	-1.1	-4.6	+3.5	かなり 高い	1.5	10.6	14%	少ない	43.0	36.8	117%	多い

・ 2月

	気 温 (°C)				降 水 量 (mm)				日照時間 (時間)			
	月平均	平年値	平年差	階 級	月合計	平年値	平年比	階 級	月合計	平年値	平年比	階 級
網 走	-5.8	-6.0	+0.2	平年並	10.5	36.0	29%	かなり 少ない	144.1	139.4	103%	平年並
雄 武	-6.0	-6.6	+0.6	平年並	23.0	30.4	76%	平年並	121.9	119.8	101%	平年並
紋 別	-5.3	-5.9	+0.6	平年並	12.5)	30.5	41%	少ない	121.0	119.8	101%	平年並

(注1) 観測値は後日一部訂正されることがあります。

(注2) 統計値の階級は「高い(多い)」、「平年並」、「低い(少ない)」の3段階で表示します。各階級の幅は、平年値の作成期間(1981年～2010年の30年間)における各階級の出現率が1:1となるように決めてあります。なお、高い(多い)方から上位10%に該当する場合は「かなり高い(多い)」、低い(少ない)方から下位10%に該当する場合は「かなり低い(少ない)」で表しています。

(注3) 「」付きの数値は欠測を含むことを、「×」は欠測を表します。

【極 値 更 新】 (気象官署・地域気象観測所で2月としての第1位を更新した記録)

項 目	地 点 名
日最高気温の低い方から(°C)	女満別 -11.4(8日)、紋別小向 -10.8(9日)
日最低気温の低い方から(°C)	紋別小向 -23.9(9日)、女満別 -27.0(9日)
日最大風速(m/s)	北見 西北西 16.3(4日)
日最大瞬間風速(m/s)	北見 西北西 24.6(4日)
日最大10分間降水量(mm)	滝上 1.0(22日)
月降水量の少ない方から(mm)	湧別 3.0、常呂 0.5、佐呂間 3.0、宇登呂 9.0、東藻琴 3.0、斜里 2.5、山園 5.5、津別 2.5

(注1) 網走、雄武、紋別は地域気象観測所と同等の条件で比べた値

(注2) 「」付きの数値は欠測を含んでいることを表します。

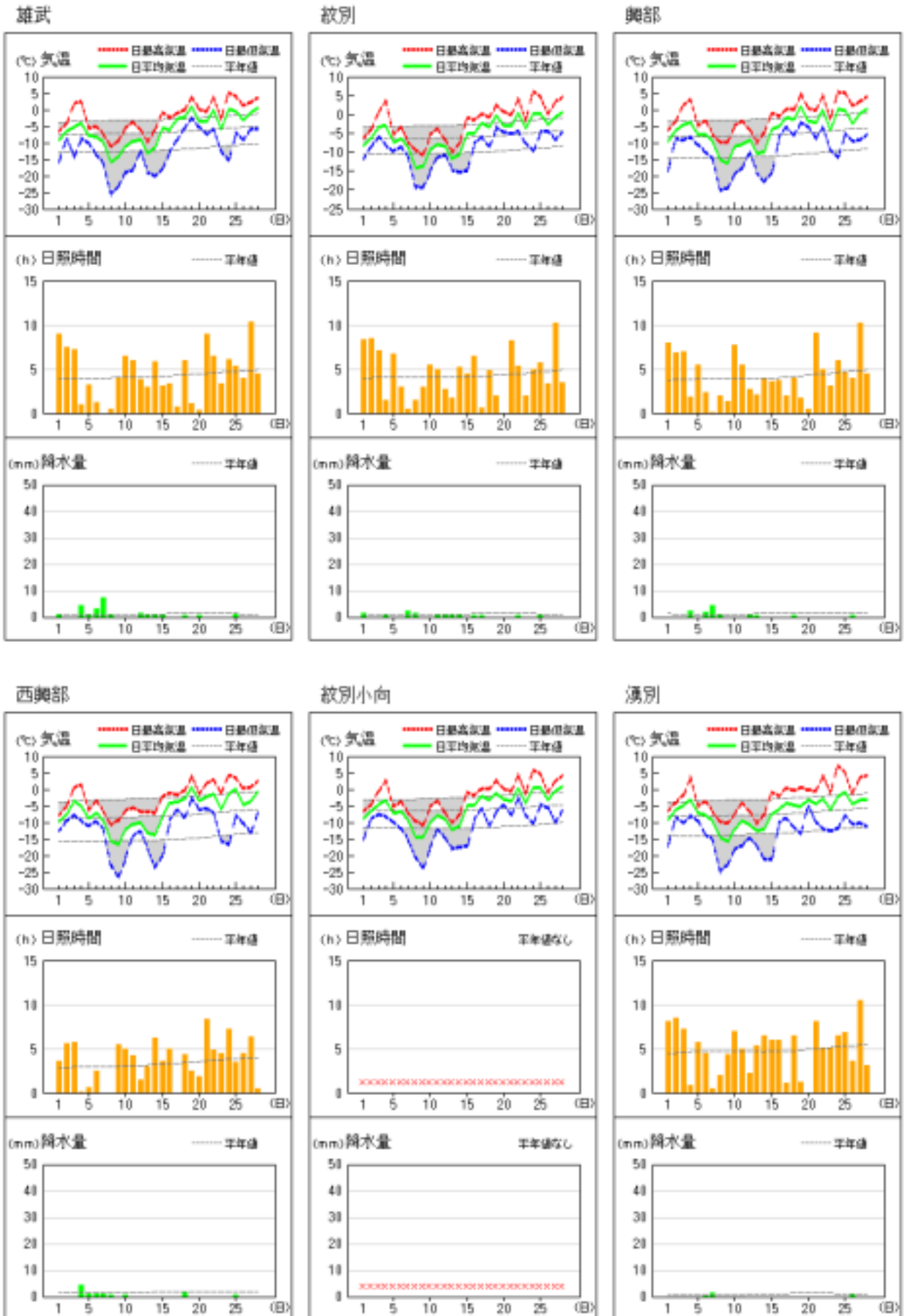
【1か月予報について】

本情報に掲載している1か月予報は2月28日発表のものです。

3月7日14時30分に1か月予報が発表されますので、新しい予報を利用願います。

2019年2月 アメダス気象経過図（紋別地方）

アメダス 気象経過図：2019年02月01日-2019年02月28日

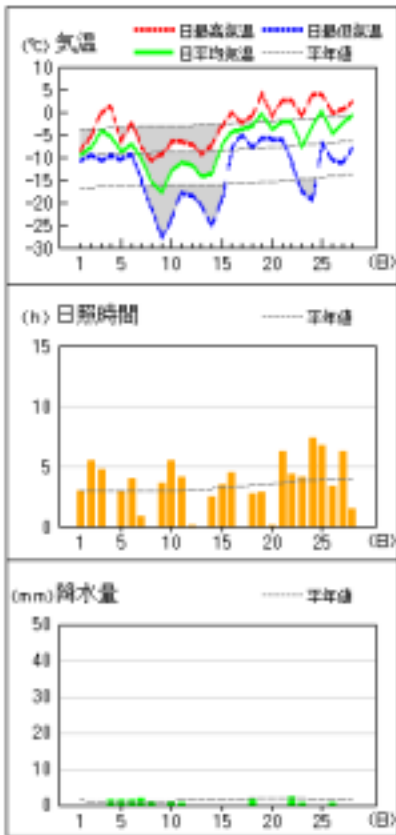


※ 紋別小向では、日照時間の観測を行なっていません。また、冬期間は降水量の観測も行なっていません。

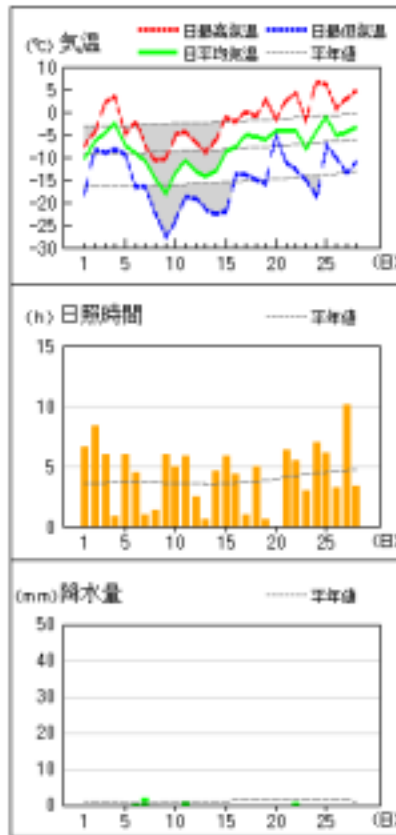
2019年2月 アメダス気象経過図（紋別地方）

アメダス 気象経過図：2019年02月01日-2019年02月28日

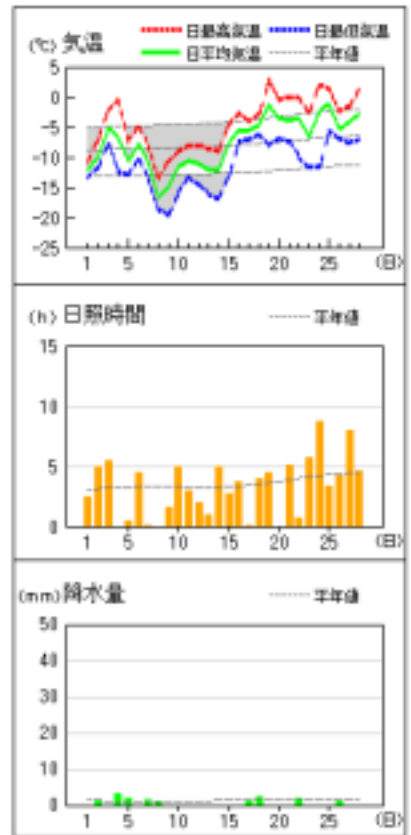
滝上



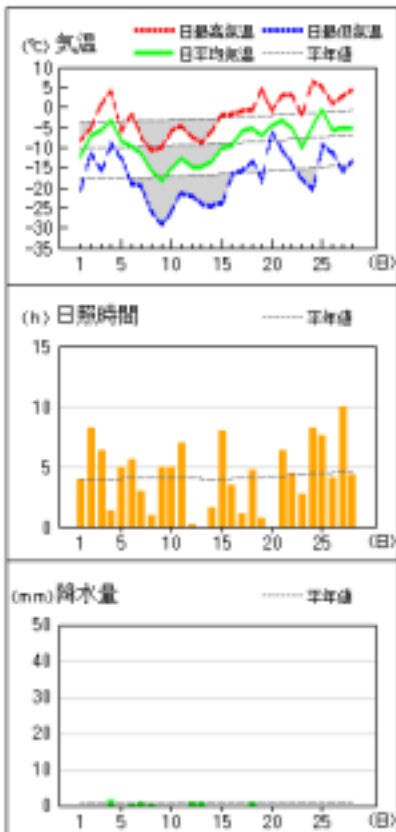
速軽



白滝

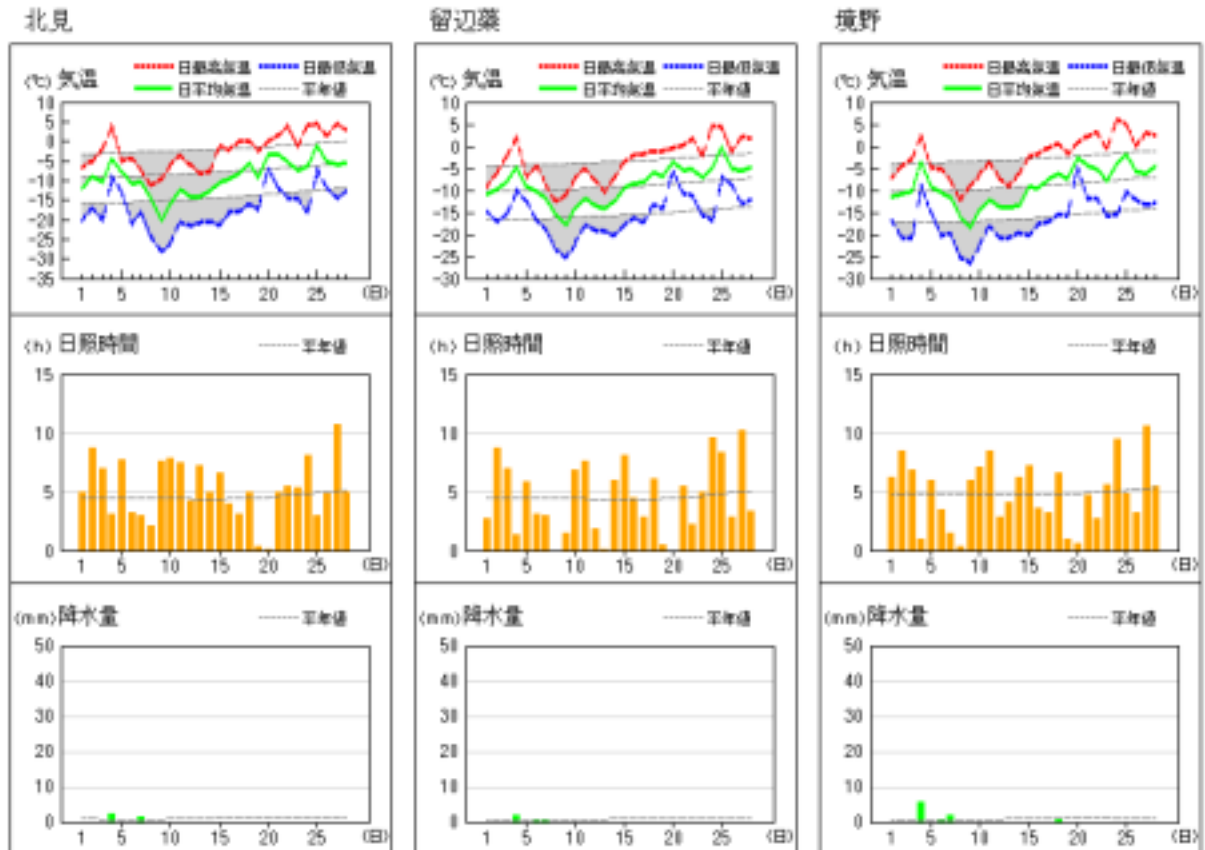


生田原



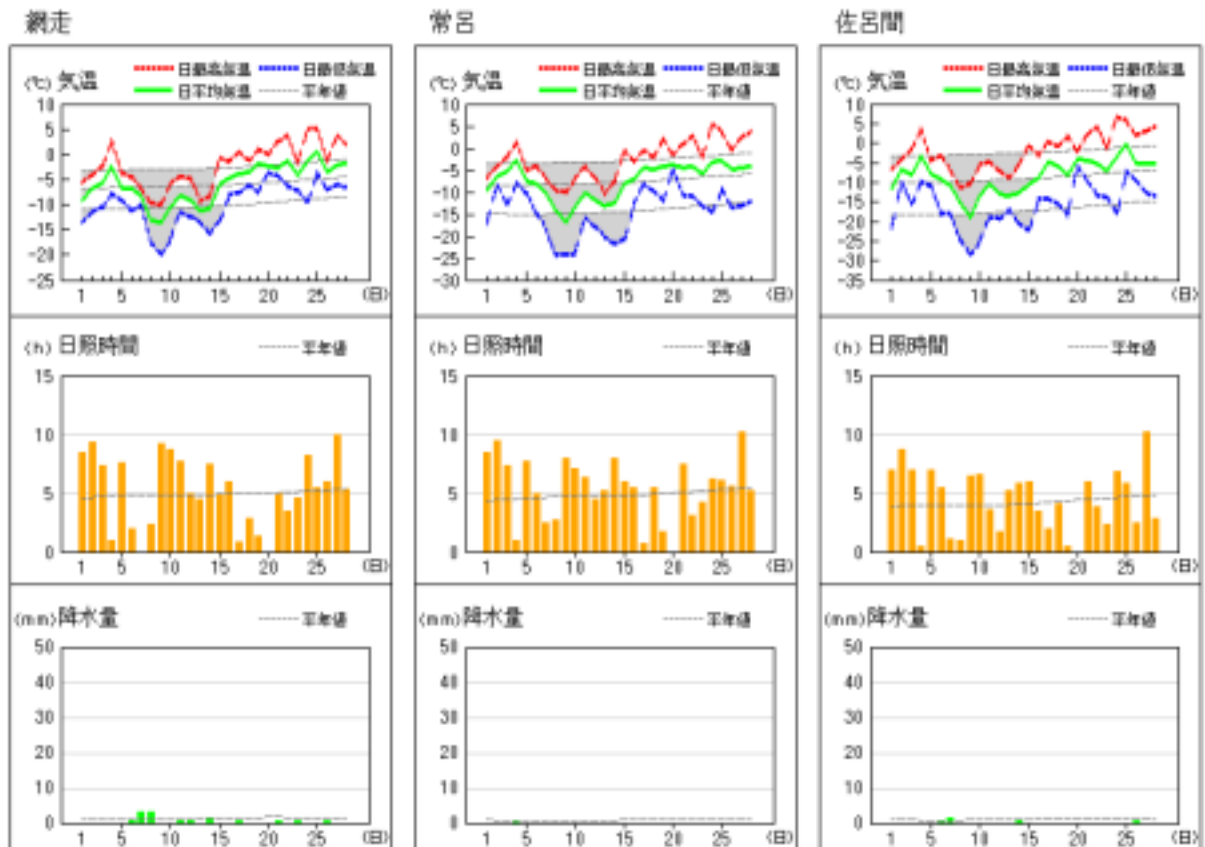
2019年2月 アメダス気象経過図（北見地方）

アメダス 気象経過図：2019年02月01日-2019年02月28日



2019年2月 アメダス気象経過図（網走地方）

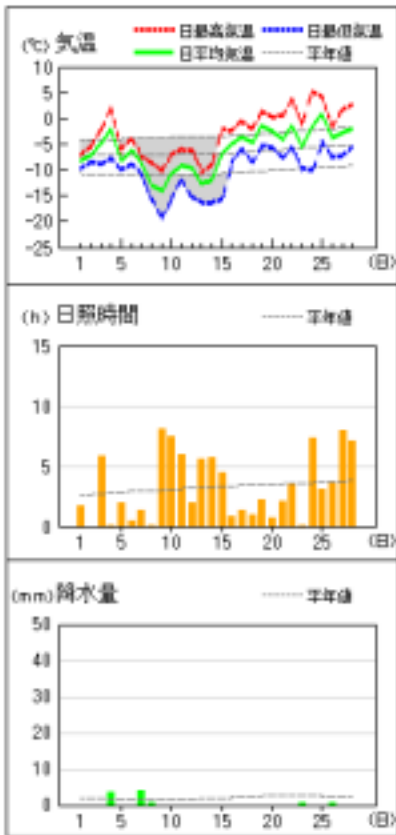
アメダス 気象経過図：2019年02月01日-2019年02月28日



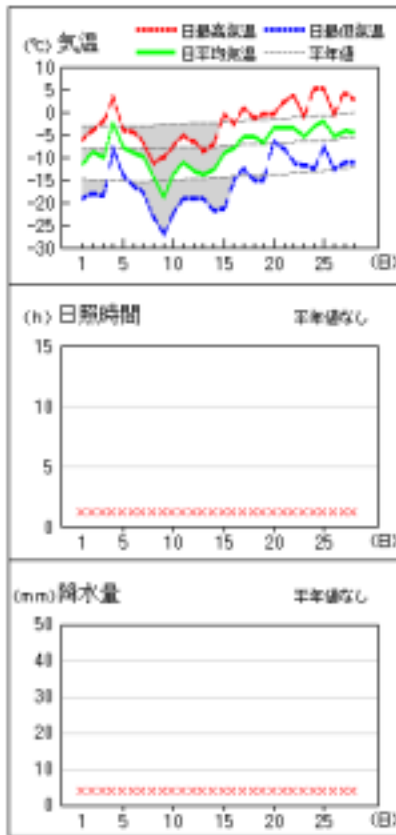
2019年2月 アメダス気象経過図（網走地方）

アメダス 気象経過図：2019年02月01日-2019年02月28日

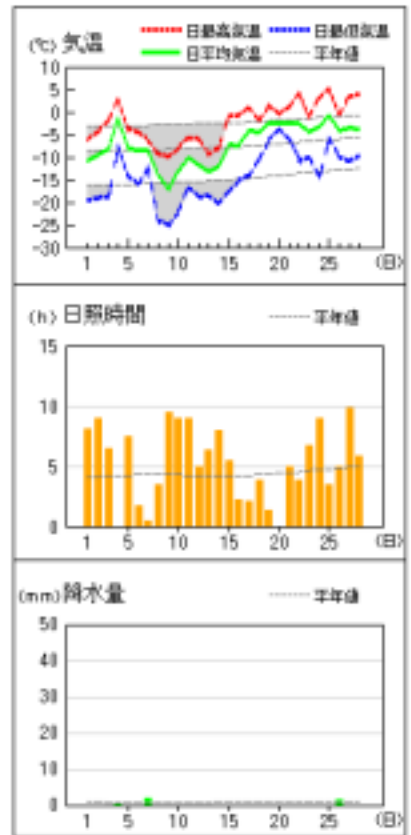
宇登呂



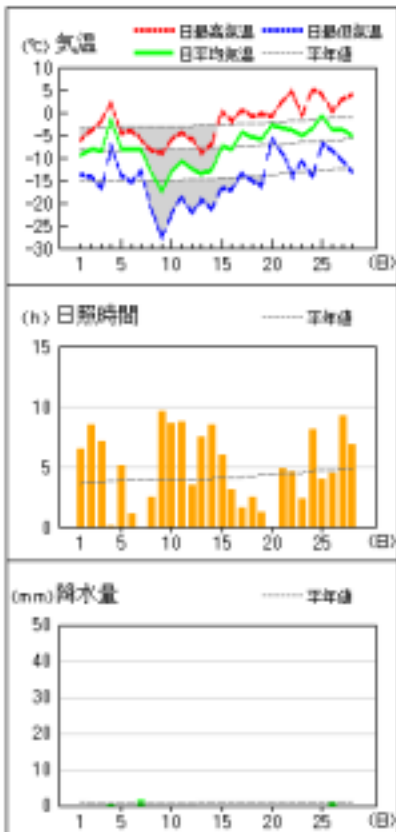
女満別



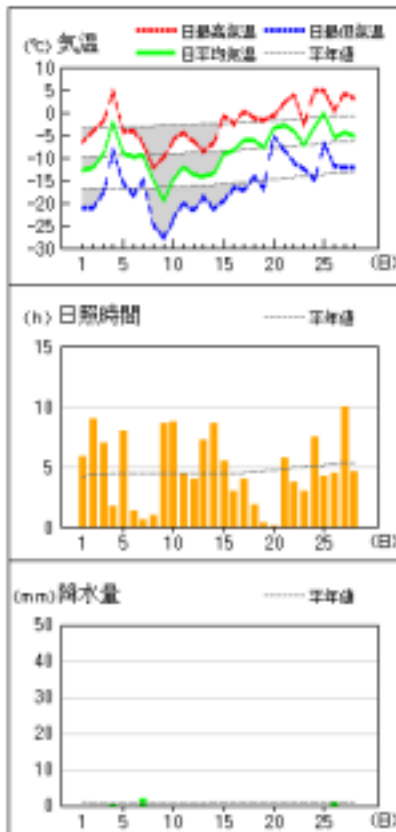
小清水



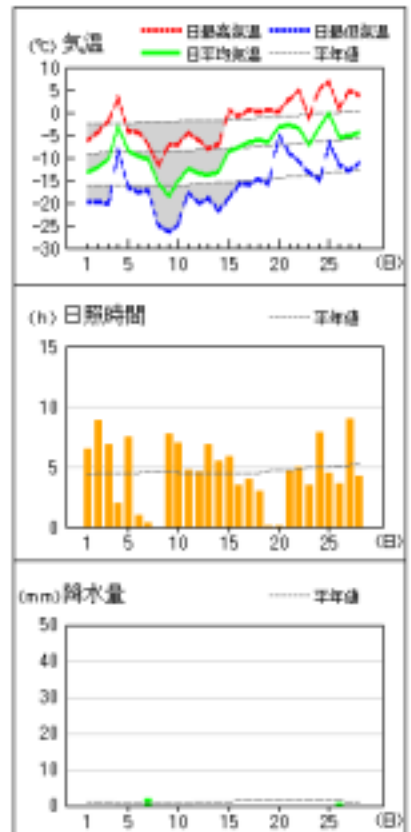
斜里



美幌

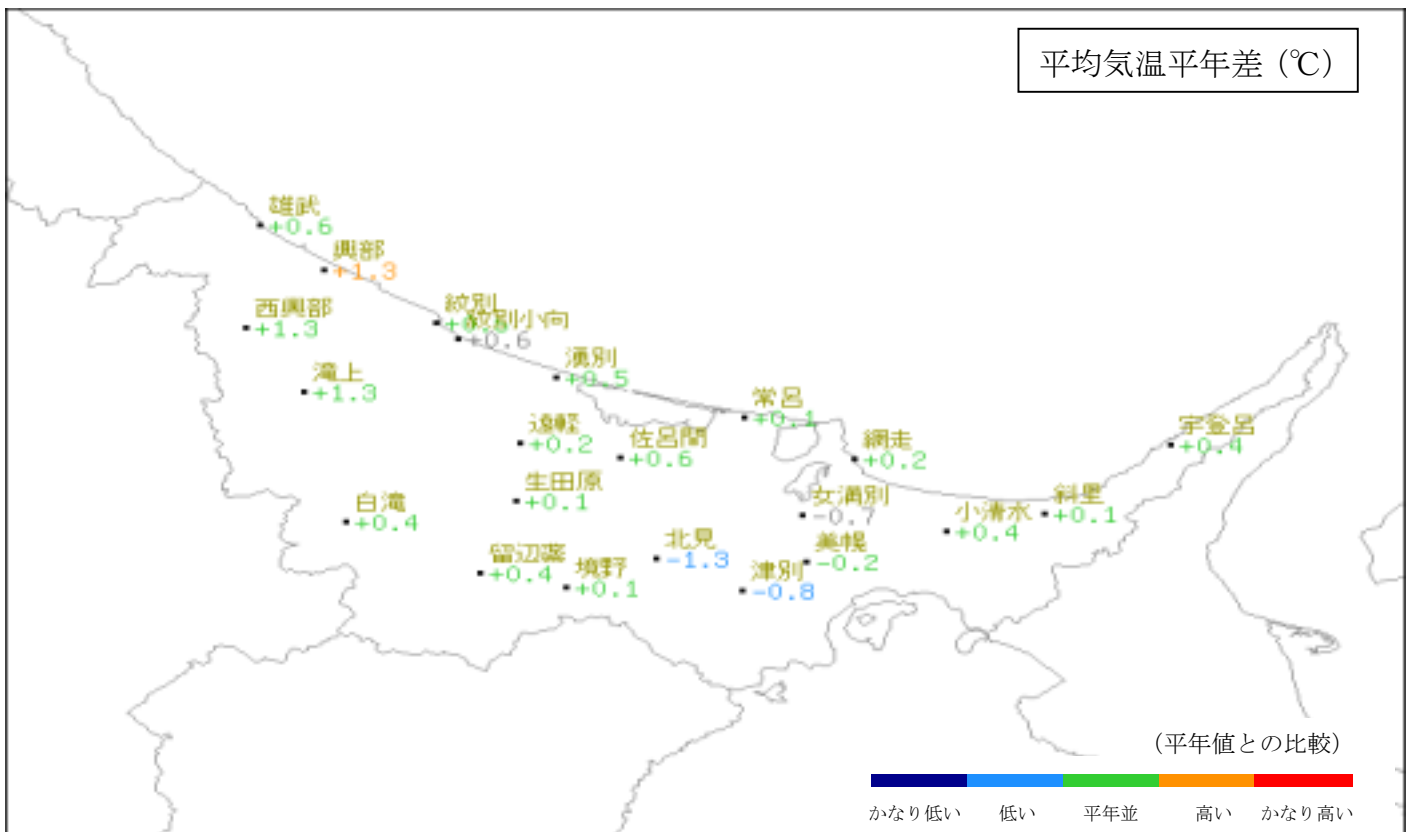
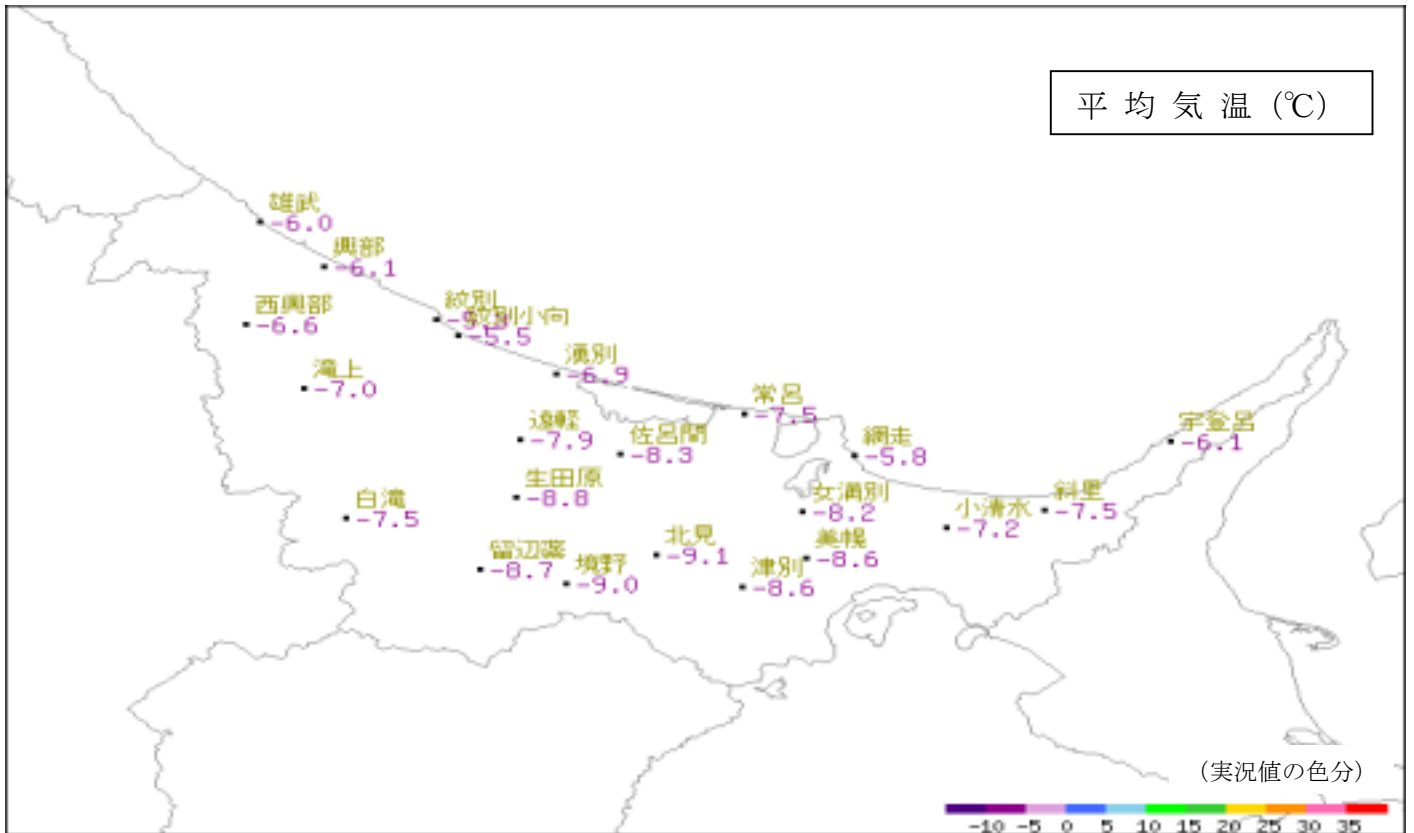


津別



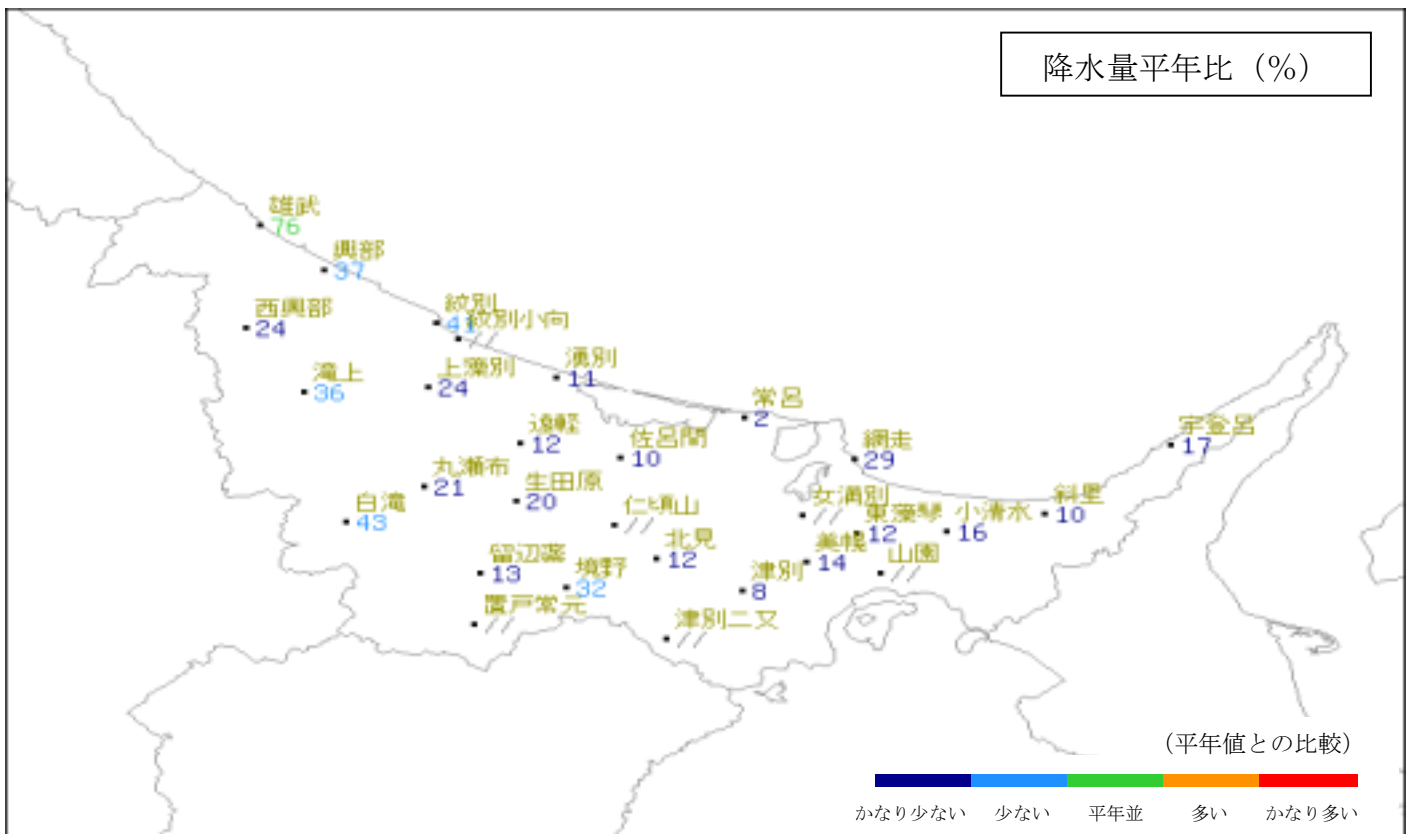
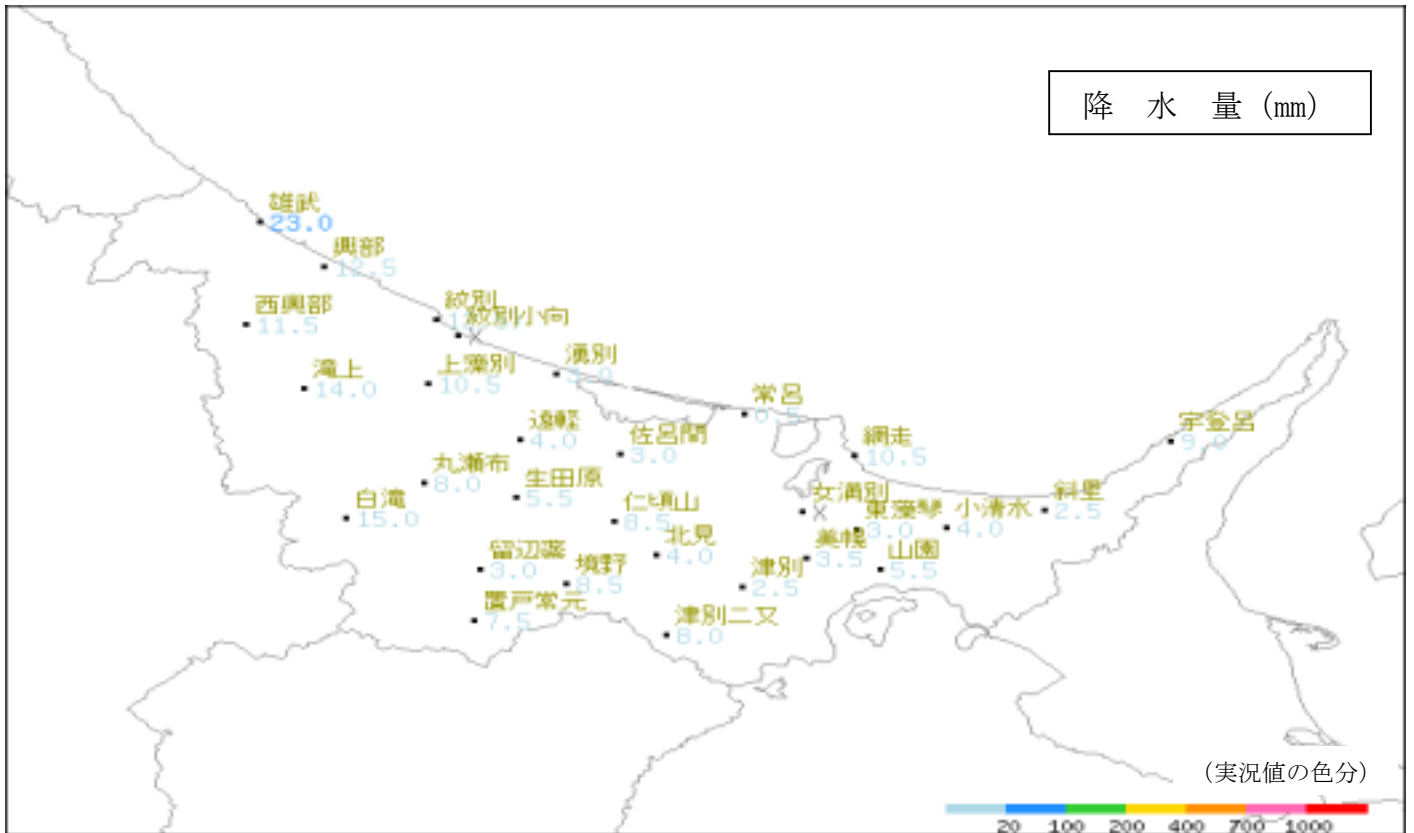
※ 女満別では、日照時間の観測を行なっていません。また、冬期間は降水量の観測も行なっていません。

2019年2月 気象分布図 (平均気温)



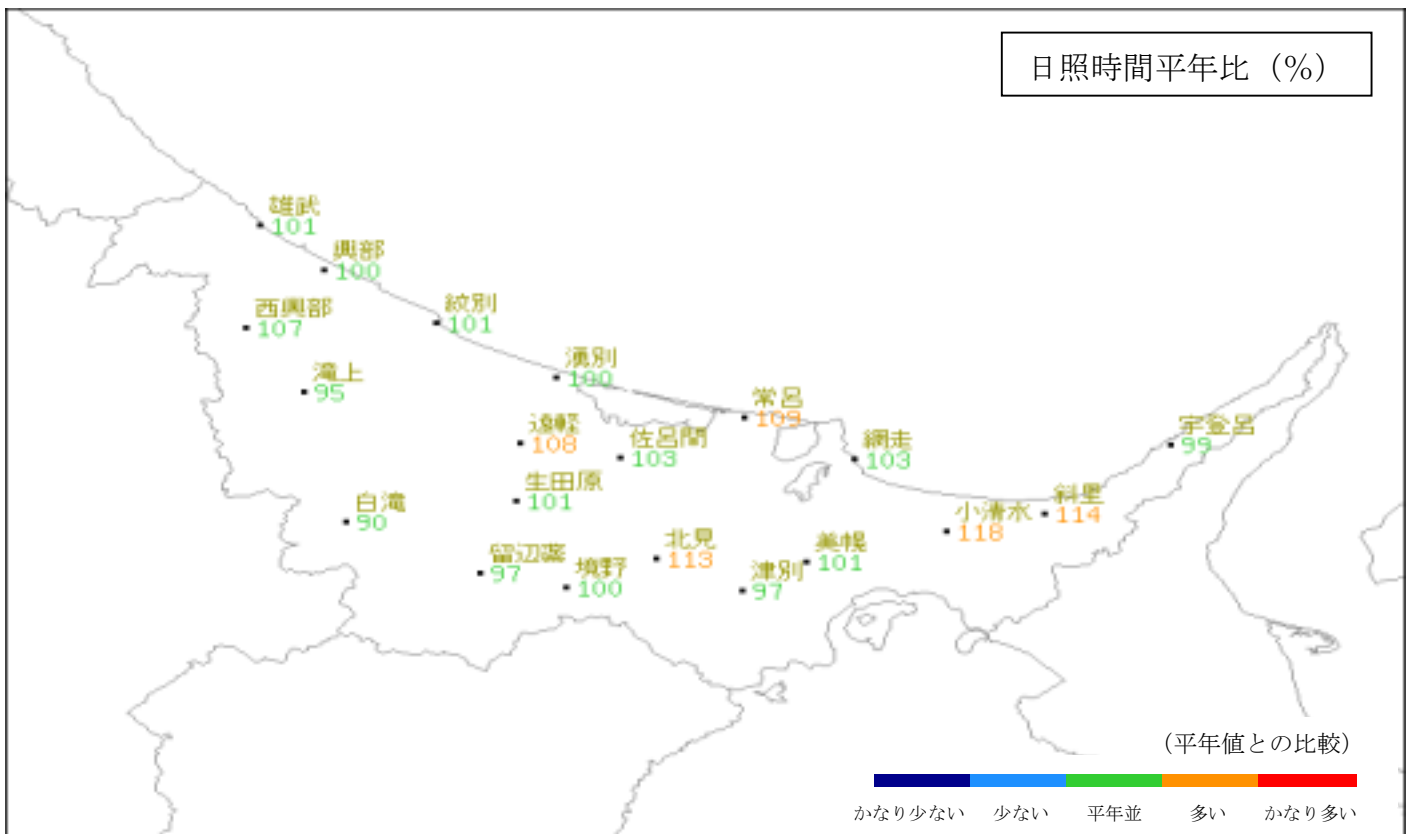
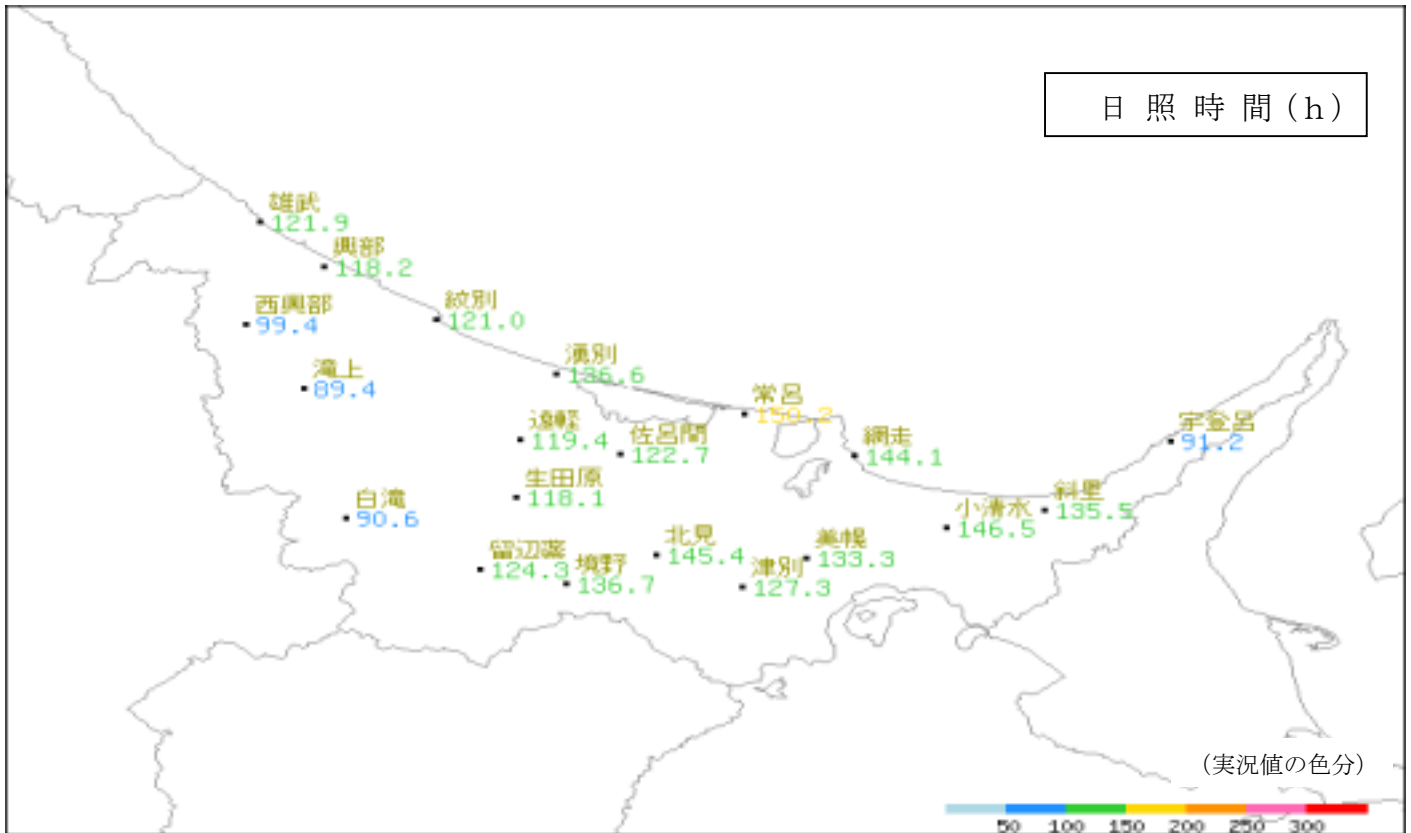
注1) 「×」は欠測、「//」は平年値なし、「] 」や「) 」付きの観測値は欠測を含んでいることを示しています。

2019年2月 気象分布図（降水量）



注1) 「×」は欠測、「//」は平年値なし、「] 」や「) 」付きの観測値は欠測を含んでいることを示しています。

2019年2月 気象分布図（日照時間）



注1) 「×」は欠測、「//」は平年値なし、「] 」や「) 」付きの観測値は欠測を含んでいることを示しています。

地域気象観測月報(集計値)

網走・北見・紋別地方(17)

2019年 2月
2/2頁

観測所名	女満別	小清水	斜里	留辺蘂	境野	美幌	津別		
気	平均	-8.2	-7.2	-7.5	-8.7	-9.0	-8.6	-8.6	
	平年差	-0.7	0.4	0.1	0.4	0.1	-0.2	-0.8	
	最高	5.3	5.1	5.0	4.7	6.3	5.0	6.8	
	起日	24	25	24	24	24	25	25	
	最低	-27.0	-25.0	-27.6	-25.2	-26.5	-27.9	-26.4	
	起日	9	9	9	9	9	9	9	
	最高平均	-2.3	-2.2	-2.0	-3.4	-2.4	-2.3	-1.7	
	最高平年差	-0.1	0.1	0.6	-0.1	0.4	0.0	-0.2	
	最低平均	-15.6	-14.2	-15.0	-15.4	-16.8	-16.3	-16.1	
	最低平年差	-1.3	0.6	-0.7	0.1	-0.6	-0.7	-0.9	
	積算気温	0	0	0	0	0	0	0	
	平均0°C未満日数	28	28	28	28	28	28	28	
	平均25°C以上日数	0	0	0	0	0	0	0	
	最高0°C未満日数	20	19	18	21	18	19	15	
最高25°C以上日数	0	0	0	0	0	0	0		
最高30°C以上日数	0	0	0	0	0	0	0		
最高35°C以上日数	0	0	0	0	0	0	0		
最低0°C未満日数	28	28	28	28	28	28	28		
最低25°C以上日数	0	0	0	0	0	0	0		
日照	月計		146.5	135.5	124.3	136.7	133.3	127.3	
	平年比		118	114	97	100	101	97	
	0.1時間未満日数		2	2	2	0	0	1	
風向・風速	平均風速	2.4	2.8	2.3	2.2	2.1	1.7	1.6	
	最大風速	10	13.6	13	12	12.2	9.2	10	
	最大風速風向	NW	WNW	WNW	W	WSW	W	WNW	
	起日	4	4	5	2	24	4	4	
	最大瞬間風速	17.5	19.9	18.8	19.8	19.4	16.6	19.8	
	最大瞬間風速風向	W	WNW	W	W	WSW	WNW	W	
	起日	4	4	5	4	24	4	4	
	最多風向	S	S	S	WSW	W	S	SSW	
	10m/s以上日数	1	2	4	2	2	0	1	
	15m/s以上日数	0	0	0	0	0	0	0	
	20m/s以上日数	0	0	0	0	0	0	0	
	30m/s以上日数	0	0	0	0	0	0	0	
	降水量	月計	×	4.0	2.5	3.0	8.5	3.5	2.5
		平年比	//	16	10	13	32	14	8
最大日降水量		×	2.0	1.5	2.0	5.5	2.0	2.0	
起日		×	7	7	4	4	7	7	
最大1時間降水量		×	0.5	0.5	1.0	1.5	1.0	1.0	
起日 時分			26 21:53	26 22:46	4 09:40	4 09:30	26 18:50	7 01:32	
最大10分間降水量		×	0.5	0.5	0.5	0.5	0.5	0.5	
起日 時分			26 21:03	26 21:56	7 01:23	18 04:17	26 18:24	26 17:41	
1mm以上日数		×	2	1	1	2	2	1	
10mm以上日数		×	0	0	0	0	0	0	
30mm以上日数		×	0	0	0	0	0	0	
50mm以上日数		×	0	0	0	0	0	0	
70mm以上日数		×	0	0	0	0	0	0	
100mm以上日数		×	0	0	0	0	0	0	

地域気象観測気温月報

網走・北見・紋別地方(17) 2019年 2月
 単位:°C 4/4頁

観測所名	津別		
	平均	最高	最低
日付			
1	-13.2	-6.3	-19.9
2	-12.3	-4.4	-19.9
3	-10.2	-1.9	-20.2
4	-3.0	3.4	-8.0
5	-8.6	-4.2	-16.4
6	-9.7	-4.4	-17.7
7	-10.1	-7.2	-17.1
8	-15.8	-11.7	-24.9
9	-18.5	-7.3	-26.4
10	-15.3	-7.0	-24.7
11	-12.5	-4.5	-17.9
12	-13.5	-6.2	-20.1
13	-13.9	-8.2	-18.9
14	-13.3	-7.2	-21.8
15	-8.4	0.4	-18.9
16	-7.9	-0.9	-15.8
17	-6.5	0.5	-16.0
18	-6.2	0.1	-14.8
19	-6.5	0.5	-15.9
20	-3.1	0.2	-5.3
21	-2.9	3.0	-9.1
22	-3.6	5.0	-10.9
23	-7.1	-1.1	-13.3
24	-3.1	5.3	-15.0
25	-0.3	6.8	-6.5
26	-5.6	0.8	-11.5
27	-5.0	4.9	-12.9
28	-4.5	3.7	-11.0
29			
30			
31			
月極値		6.8	-26.4
起日		25	9
上旬平均	-11.7	-5.1	-19.5
中旬平均	-9.2	-2.5	-16.5
下旬平均	-4.0	3.6	-11.3
月平均	-8.6	-1.7	-16.1
0°C未満日数	28	15	28
25°C以上日数	0	0	0
30°C以上日数		0	
35°C以上日数		0	
積算気温	0		

地域気象観測日照時間月報

網走・北見・紋別地方(17) 2019年 2月

単位:h 1/2頁

観測所名 日付	雄武	興部	西興部	紋別	湧別	滝上	常呂	遠軽	佐呂間	網走	宇登呂	白滝	生田原	北見	小清水	斜里
1	8.9	8.0	3.6	8.3	8.1	3.0	8.4	6.6	7.0	8.5	1.7	2.5	3.9	5.0	8.1	6.5
2	7.5	6.8	5.6	8.5	8.4	5.5	9.4	8.3	8.7	9.3	0.0	5.0	8.2	8.7	9.0	8.4
3	7.2	7.0	5.7	7.1	7.2	4.7	7.3	5.9	7.0	7.3	5.8	5.5	6.3	7.0	6.4	7.1
4	1.0	1.8	0.1	1.5	0.8	0.0	0.9	0.8	0.4	1.0	0.1	0.0	1.3	3.1	0.0	0.1
5	3.2	5.4	0.6	6.7	5.7	2.8	7.7	6.0	7.0	7.6	2.0	0.4	4.9	7.7	7.5	5.1
6	1.2	2.3	2.4	3.0	4.5	3.9	5.0	4.5	5.4	1.9	0.4	4.5	5.6	3.2	1.7	1.1
7	0.0	0.1	0.0	0.4	0.4	0.8	2.5	0.9	1.1	0.0	1.3	0.1	3.0	3.0	0.5	0.0
8	0.5	2.0	0.0	1.4	2.0	0.0	2.7	1.3	1.0	2.3	0.1	0.0	0.9	2.1	3.4	2.5
9	4.1	1.3	5.4	2.9	4.3	3.6	7.9	6.0	6.5	9.2	8.1	1.6	4.9	7.6	9.4	9.6
10	6.4	7.7	4.9	5.5	7.0	5.5	7.1	5.0	6.6	8.7	7.5	5.0	5.0	7.8	8.9	8.6
11	6.0	5.5	4.2	5.0	5.0	4.1	6.3	5.8	3.6	7.7	5.9	3.0	6.9	7.4	9.0	8.7
12	3.8	2.7	1.4	2.7	2.2	0.1	4.5	2.4	1.7	5.0	1.9	1.9	0.2	4.2	5.0	3.5
13	3.0	2.1	3.0	1.7	5.3	0.0	5.2	0.6	5.2	4.4	5.6	0.9	0.0	7.2	6.3	7.5
14	5.8	4.0	6.2	5.2	6.4	2.4	8.0	4.6	5.8	7.5	5.7	4.9	1.6	5.0	8.0	8.4
15	3.1	3.6	3.6	4.4	5.9	3.4	6.0	5.8	5.9	4.8	4.4	2.7	7.9	6.6	5.4	5.9
16	3.3	3.7	5.0	6.4	5.9	4.4	5.4	4.3	3.4	6.0	0.8	3.7	3.4	4.0	2.2	3.1
17	0.7	1.9	0.0	0.6	1.1	0.0	0.7	0.9	1.9	0.8	1.3	0.1	1.1	3.1	2.1	1.6
18	5.9	4.0	4.3	4.8	6.4	2.7	5.4	4.9	4.1	2.8	0.9	4.0	4.7	4.9	3.8	2.4
19	1.1	1.7	2.4	1.9	1.2	2.8	1.7	0.6	0.4	1.3	2.2	4.5	0.7	0.3	1.3	1.2
20	0.3	0.4	1.8	0.0	0.0	0.1	0.0	0.0	0.0	0.0	0.7	0.0	0.0	0.1	0.0	0.0
21	8.9	9.1	8.3	8.2	8.1	6.2	7.5	6.3	5.9	5.0	2.1	5.1	6.3	5.0	4.9	4.8
22	6.5	4.9	4.8	5.3	5.1	4.3	3.1	5.4	3.8	3.4	3.5	0.7	4.4	5.4	3.8	4.6
23	3.3	3.1	4.4	1.9	5.1	4.1	4.2	2.9	2.3	4.6	0.1	5.7	2.7	5.3	6.7	2.3
24	6.1	5.9	7.2	4.9	6.5	7.3	6.2	6.9	6.8	8.2	7.3	8.7	8.2	8.1	9.0	8.1
25	5.3	4.7	3.4	5.7	6.8	6.7	6.1	6.1	5.8	5.5	3.1	3.3	7.6	3.0	3.5	4.0
26	4.0	3.9	4.4	3.3	3.6	3.3	5.6	3.2	2.4	6.0	3.6	4.2	4.1	4.9	5.0	4.4
27	10.3	10.2	6.3	10.2	10.5	6.2	10.2	10.1	10.2	10.0	8.0	8.0	10.0	10.7	9.8	9.2
28	4.5	4.4	0.4	3.5	3.1	1.5	5.2	3.3	2.8	5.3	7.1	4.6	4.3	5.0	5.8	6.8
29																
30																
31																
旬合計 上旬	40.0	42.4	28.3	45.3	48.4	29.8	58.9	45.3	50.7	55.8	27.0	24.6	44.0	55.2	54.9	49.0
旬合計 中旬	33.0	29.6	31.9	32.7	39.4	20.0	43.2	29.9	32.0	40.3	29.4	25.7	26.5	42.8	43.1	42.3
旬合計 下旬	48.9	46.2	39.2	43.0	48.8	39.6	48.1	44.2	40.0	48.0	34.8	40.3	47.6	47.4	48.5	44.2
月合計	121.9	118.2	99.4	121.0	136.6	89.4	150.2	119.4	122.7	144.1	91.2	90.6	118.1	145.4	146.5	135.5
0.1時間未満日数	1	0	3	1	1	4	1	1	1	2	1	3	2	0	2	2

地域気象観測日照時間月報

網走・北見・紋別地方(17) 2019年 2月
 単位:h 2/2頁

観測所名 日付	留辺蘂	境野	美幌	津別
1	2.7	6.2	5.8	6.5
2	8.7	8.4	8.9	8.8
3	7.0	6.8	6.9	6.8
4	1.3	1.0	1.7	2.0
5	5.8	5.9	8.0	7.4
6	3.1	3.5	1.3	1.0
7	3.0	1.5	0.6	0.3
8	0.0	0.3	0.9	0.0
9	1.5	5.9	8.6	7.7
10	6.8	7.1	8.7	6.9
11	7.6	8.4	4.4	4.7
12	1.8	2.8	4.0	4.6
13	0.1	4.1	7.2	6.8
14	6.0	6.2	8.6	5.4
15	8.1	7.2	5.4	5.8
16	4.5	3.6	3.0	3.5
17	2.8	3.2	3.9	4.0
18	6.1	6.6	1.8	2.9
19	0.5	0.9	0.3	0.1
20	0.0	0.6	0.1	0.1
21	5.5	4.7	5.7	4.6
22	2.2	2.7	3.7	5.0
23	5.0	5.6	3.0	3.5
24	9.6	9.4	7.5	7.8
25	8.3	4.8	4.2	4.4
26	2.8	3.2	4.5	3.6
27	10.2	10.6	10.0	8.9
28	3.3	5.5	4.6	4.2
29				
30				
31				
旬合計 上旬	39.9	46.6	51.4	47.4
旬合計 中旬	37.5	43.6	38.7	37.9
旬合計 下旬	46.9	46.5	43.2	42.0
月合計	124.3	136.7	133.3	127.3
0.1時間未満日数	2	0	0	1

地域気象観測風向・風速月報

網走・北見・紋別地方 (17) 2019年 2月

単位:(m/s) 1/5頁

観測所名	雄武						興部						西興部						紋別						紋別小向						
	日付	平均	最大	最大風向	最大瞬間	最大瞬間風向	最多	平均	最大	最大風向	最大瞬間	最大瞬間風向	最多	平均	最大	最大風向	最大瞬間	最大瞬間風向	最多	平均	最大	最大風向	最大瞬間	最大瞬間風向	最多	平均	最大	最大風向	最大瞬間	最大瞬間風向	最多
1	5.1	9.4	W	17.0	W	WSW	2.9	6.4	WSW	15.0	WSW	WSW	4.4	8.7	W	18.4	WSW	W	5.6	9.6	W	16.8	WSW	W	7.5	12.7	W	17.5	W	W	
2	5.0	8.5	W	14.7	WNW	W	3.0	5.7	WSW	12.4	SW	WSW	5.3	8.9	W	17.2	W	W	6.3	10.8	W	18.4	WNW	W	9.2	14.5	W	19.0	W	W	
3	2.3	4.6	WSW	7.0	WSW	S	1.3	4.3	WSW	7.9	WSW	SW	2.6	6.1	W	14.0	W	W	2.2	4.9	W	8.6	WNW	WNW	2.9	8.6	WNW	10.8	WNW	W	
4	3.8	11.8	WNW	19.5	WNW	W	2.0	5.5	WSW	14.9	WSW	W	3.3	8.1	W	19.6	WSW	W	4.3	11.7	W	19.4	WNW	WNW	6.4	17.1	WNW	22.6	WNW	WNW	
5	3.2	7.6	W	14.7	WNW	WNW	2.0	5.7	SW	11.0	SW	W	3.8	8.3	W	16.8	W	W	4.2	9.2	WNW	18.2	W	W	6.4	12.9	W	19.0	W	W	
6	2.0	3.8	N	6.2	NNW	N	1.0	3.1	NNE	5.0	NNE	N	2.0	5.3	WNW	8.8	WNW	WNW	1.9	3.7	NNW	6.2	NNW	NNW	2.0	4.5	NNW	6.2	NNW	NNW	
7	2.2	6.5	NW	10.0	NW	WNW	1.2	4.3	ESE	6.2	E	ESE	1.5	4.9	W	10.0	WSW	ESE	2.4	5.2	NNW	8.2	NNW	SE	2.9	6.8	NNW	9.3	NNW	ESE	
8	4.0	7.3	NW	11.3	WNW	WNW	1.7	4.0	NW	10.5	NW	NW	2.5	5.8	WNW	10.3	W	W	3.9	7.2	WNW	13.0	W	WNW	5.7	10.3	NW	13.4	WNW	NW	
9	2.6	5.2	WSW	6.8	SW	SW	1.3	3.0	SW	5.0	NNE	SW	1.3	4.2	WNW	6.5	E	WNW	1.9	3.9	SW	6.7	W	SSW	1.8	3.8	SW	5.1	WSW	SW	
10	3.2	5.9	SW	8.7	SW	WSW	1.9	5.5	SW	9.1	WSW	SW	1.4	5.6	WNW	9.6	WNW	WNW	2.5	5.2	W	9.3	WSW	WNW	2.7	6.2	NW	8.7	NNW	WSW	
11	2.9	6.5	WSW	10.2	SW	WSW	1.6	4.9	WSW	9.7	WSW	SW	1.3	4.8	WNW	9.2	WNW	WNW	2.5	6.7	W	11.2	SW	SW	3.0	8.1	WNW	11.8	WNW	SW	
12	2.2	6.1	NW	8.9	NW	NW	0.8	2.9	NNE	5.5	NW	N	1.2	5.8	WNW	9.4	WSW	W	2.0	3.9	NW	7.1	SW	NW	2.3	4.9	SW	6.2	WNW	WNW	
13	2.5	4.6	NNE	6.2	NNE	ESE	1.3	3.9	ENE	5.2	NE	SW	1.0	4.2	ESE	6.0	ESE	WNW	1.5	3.1	WNW	5.0	NNE	SW	1.9	3.9	WSW	5.7	ESE	WSW	
14	3.0	6.4	NW	9.8	WNW	WNW	1.3	3.1	ENE	6.3	WNW	SW	2.0	5.6	WNW	8.9	WNW	WNW	2.3	5.5	WNW	8.7	WNW	WNW	3.1	7.7	NW	11.8	NW	WNW	
15	3.0	7.3	WSW	12.4	W	WSW	2.7	6.9	SW	11.3	WSW	WSW	2.1	6.1	W	12.7	NW	W	2.6	6.0	W	12.4	WNW	SW	4.8	8.5	WSW	12.3	WSW	WSW	
16	2.5	5.1	SW	8.2	WSW	WSW	1.9	5.1	WSW	9.3	WSW	SW	2.4	5.3	W	10.1	W	W	2.1	5.9	NW	9.0	NW	SSW	3.0	8.2	WSW	11.3	WSW	WSW	
17	3.5	6.4	WNW	11.0	NW	WSW	2.1	5.8	SW	10.2	SW	WSW	2.7	6.0	W	13.4	W	W	3.1	7.9	W	13.4	WNW	W	4.7	10.1	WNW	14.4	NW	WNW	
18	3.3	7.3	SW	11.2	NW	W	1.6	4.9	SW	9.5	NW	WSW	2.6	6.2	W	12.3	WSW	W	2.8	6.5	NNW	11.3	W	WNW	4.4	9.0	NNW	12.3	NNW	W	
19	3.5	7.5	WSW	11.6	SW	WSW	2.0	5.3	SW	10.6	WSW	SW	2.4	4.8	W	10.2	W	W	1.8	4.6	WSW	9.1	SW	SW	2.3	8.6	WSW	11.8	WSW	ESE	
20	2.4	5.1	NNW	8.6	NW	NNW	1.3	3.5	NNW	8.2	NNW	N	1.9	4.4	ESE	7.2	ESE	ESE	2.4	6.4	NW	10.0	NW	NW	2.9	8.7	NNW	10.8	NNW	NW	
21	1.6	3.3	W	6.5	WSW	W	1.0	2.9	NE	4.8	WSW	NE	2.7	6.8	WNW	11.1	W	W	1.5	4.1	WSW	9.1	WSW	WSW	1.5	5.4	WSW	8.2	WSW	SE	
22	4.0	8.3	WSW	12.6	WSW	WSW	2.7	6.4	SW	10.6	WSW	WSW	2.4	6.4	WNW	12.0	NW	W	3.4	6.5	W	13.4	WNW	SW	4.7	8.3	WNW	11.8	SW	SW	
23	2.9	4.4	WSW	6.5	W	WSW	1.5	3.8	NNE	5.4	NNW	WSW	1.9	5.1	NW	8.5	NNW	WNW	2.6	5.4	WNW	9.6	WNW	W	3.2	8.2	WNW	9.8	NW	NNW	
24	5.6	11.9	WSW	21.2	SW	WSW	4.0	11.1	SW	17.7	SW	SW	4.2	8.0	W	17.1	W	W	4.0	7.8	WSW	17.5	WSW	WSW	6.2	12.6	WSW	18.5	WSW	WSW	
25	2.9	6.1	SW	9.9	WSW	WSW	1.6	3.9	SW	7.8	SW	WSW	2.7	5.6	W	10.5	WSW	W	2.9	6.8	WNW	12.3	W	WSW	3.7	9.0	NNW	13.4	WNW	WSW	
26	2.6	6.3	NNW	10.7	NNW	WSW	1.4	4.9	SW	7.5	NW	WSW	2.1	7.0	WNW	11.3	WNW	W	2.1	5.9	NW	10.8	NNW	WNW	2.5	6.4	NNW	8.7	NW	W	
27	6.2	13.7	WSW	21.2	WSW	WSW	4.3	8.9	WSW	16.5	SW	SW	4.3	9.8	WNW	17.4	WNW	W	3.1	6.1	WSW	11.6	W	WSW	6.3	11.1	WSW	17.0	WSW	WSW	
28	3.9	7.6	SW	12.2	SW	WSW	2.9	6.1	SW	11.7	SW	SW	3.4	6.7	W	12.7	W	W	2.1	3.9	WSW	7.3	SW	SW	3.7	8.0	WSW	11.8	SW	WSW	
29																															
30																															
31																															
月最大		13.7	WSW	21.2	WSW			11.1	SW	17.7	SW			9.8	WNW	19.6	WSW			11.7	W	19.4	WNW			17.1	WNW	22.6	WNW		
起日		27		27				24		24				27		4				4		4				4		4		4	
上旬平均	3.3					W	1.9					WSW	2.8				W	3.5					W	4.8						W	
中旬平均	2.9					WSW	1.7					SW	2.0				W	2.3					SW	3.2						WSW	
下旬平均	3.7					WSW	2.4					SW	3.0				W	2.7					WSW	4.0						WSW	
月平均	3.3					WSW	2.0					SW	2.6				W	2.9					W	4.0						WSW	
10m/s以上日数		3						1)						0												8					
15m/s以上日数		0						0)						0												1					
20m/s以上日数		0						0)						0												0					
30m/s以上日数		0						0)						0												0					

地域気象観測風向・風速月報

網走・北見・紋別地方 (17) 2019年 2月

単位:(m/s) 2/5頁

観測所名	湧別						滝上						常呂						遠軽						佐呂間						
	日付	平均	最大	最大風向	最大瞬間	最大瞬間風向	最多	平均	最大	最大風向	最大瞬間	最大瞬間風向	最多	平均	最大	最大風向	最大瞬間	最大瞬間風向	最多	平均	最大	最大風向	最大瞬間	最大瞬間風向	最多	平均	最大	最大風向	最大瞬間	最大瞬間風向	最多
1	5.9	12.5	W	18.3	W	W	3.6	6.4	W	11.6	W	W	6.0	11.5	W	18.2	W	W	2.7	6.9	WNW	12.8	NW	WNW	3.9	9.4	WNW	16.6	WNW	WNW	
2	7.1	10.6	WNW	17.2	W	WNW	4.3	8.1	W	17.1	W	W	6.7	10.0	WNW	15.4	W	W	3.8	6.5	W	13.5	WNW	WNW	5.4	10.5	NW	17.7	WNW	WNW	
3	2.1	5.1	WNW	9.3	W	ESE	2.7	6.0	W	12.3	W	WSW	2.3	7.1	NW	11.5	NW	S	1.2	3.9	NW	7.6	NW	NW	1.3	3.9	NW	7.6	NNW	NNW	
4	6.8	14.1	W	20.8	WNW	WNW	2.7	8.1	W	15.2	W	W	5.6	13.3	W	20.0	WNW	WNW	2.9	7.6	W	15.0	W	NW	4.0	10.8	W	19.4	WNW	WNW	
5	4.7	12.2	W	17.6	W	WNW	3.3)	7.4)	W)	14.0)	WSW)	W)	5.6	11.8	WNW	19.5	W	WNW	2.9	6.7	W	13.3	NW	WNW	3.9	9.3	W	16.3	W	W	
6	2.5	4.8	SW	7.0	SW	SW	1.6)	5.5)	E)	7.6)	E)	ENE)	2.5	5.8	N	8.3	N	SSW	0.7	2.6	NW	4.1	NNW	NNW	1.7	5.0	N	7.0	N	NNW	
7	2.8	6.0	N	9.2	N	SE	1.1]	3.9]	WNW]	6.9]	W]	NW]	2.1	6.9	NNE	9.0	NNE	E	0.6)	2.3)	NW)	3.8)	NNW)	NW)	1.3	5.2	N	8.3	NNE	NNW	
8	4.6	8.6	W	16.2	NW	WNW	2.3	4.2	W	10.5	W	WNW	5.6	9.6	WNW	13.9	NW	W	1.8	4.5	W	9.9	W	NW	2.6	6.5	WNW	10.8	WNW	NNW	
9	2.3	5.9	SW	8.1	SW	SW	0.9	4.2	ENE	6.5	E	SSW	2.2	5.7	S	6.9	S	SW	0.6	3.2	NW	4.7	NNW	NW	1.2	4.8	N	5.7	N	NW	
10	3.3	5.8	NNW	9.2	NNW	SW	1.4	5.3	W	9.9	W	WSW	2.3	5.7	NW	8.9	NW	S	0.6	3.4	W	6.7	WSW	SSW	1.3	4.7	SW	7.8	SW	NW	
11	3.0	6.6	SW	8.4	SSW	SW	1.4	5.5	W	9.6	W	WSW	2.1	5.9	SSW	6.9	SSW	SSW	0.5	3.0	SW	6.0	NNW	NW	1.1	5.2	WSW	9.5	SW	WSW	
12	2.7	5.9	SW	7.9	SW	SW	1.0	3.2	NNW	5.5	NW	SSW	2.4	6.9	S	8.1	S	SW	0.5	2.6	NNW	5.5	NNW	SSW	1.3	5.4	NNE	7.5	NNE	NNE	
13	2.3	5.0	SW	6.3	SW	SW	0.8	2.8	E	4.4	ENE	SSW	1.8	4.4	NE	5.4	NNE	NE	0.6	2.5	NW	4.3	NNW	NW	1.3	3.6	NNW	4.7	NW	NNW	
14	2.9	6.9	NW	11.4	NW	SW	1.2	3.6	W	7.5	NNW	W	1.6	7.7	NW	11.4	NNW	ENE	0.8	4.5	NW	7.9	WNW	NW	1.0	3.7	N	5.9	NNW	NNW	
15	3.5	7.9	W	16.9	WSW	SW	3.5	6.9	WSW	16.2	W	WSW	2.7	5.9	WSW	9.7	WSW	S	1.2	4.6	SW	8.9	SW	SW	1.9	8.7	WSW	14.9	NW	WSW	
16	2.9	5.7	NNW	8.2	NNW	SW	2.1	5.5	W	9.2	WSW	WSW	3.0	5.8	S	7.4	S	SSW	0.6	3.3	NW	5.9	NW	SW	1.6	5.9	N	8.1	NNE	N	
17	4.0	8.2	W	13.0	W	SW	3.2	5.7	WSW	12.3	WSW	WSW	4.0	8.2	NNW	12.4	NNW	S	1.5	5.5	NW	9.9	NNW	NW	2.7	7.2	SW	12.7	SW	NW	
18	3.9	9.2	NNW	12.9	N	WNW	2.5	5.7	W	11.6	WSW	WNW	4.3	8.3	NW	13.5	WNW	S	1.6	4.7	NW	9.9	WNW	NW	2.7	8.6	N	13.4	WNW	WNW	
19	3.0	6.5	SW	7.5	SW	SW	2.6	5.7	W	10.8	WSW	WSW	2.9	8.3	S	10.8	S	S	0.5	2.4	ENE	4.2	ENE	ENE	0.8	2.5	E	3.5	E	NE	
20	2.9	7.3	NW	10.1	NNW	NW	1.7	4.8	E	6.6	E	E	2.9	5.8	WNW	7.8	NW	SSW	0.6	2.0	NW	5.5	NNW	NNW	1.8	5.5	N	7.9	N	N	
21	1.5	4.3	SW	6.7	W	SSW	1.8	4.9	W	10.8	W	WSW	1.0	3.9	NE	4.7	S	SW	0.7	2.5	NW	4.6	WNW	NW	1.2	4.6	N	6.3	N	N	
22	2.8	7.5	WNW	10.8	W	SW	2.2	6.3	SSW	9.8	W	WSW	2.5	8.2	NNW	10.9	NNW	SSW	1.4	5.2	W	9.5	W	W	1.8	7.3	WSW	11.3	WSW	N	
23	3.0	6.1	WNW	10.1	W	SW	1.6	5.2	E	7.8	N	WSW	2.8	6.2	NW	9.6	NW	NNW	0.6	1.9	NNE	5.5	N	N	2.0	5.7	N	10.3	WSW	N	
24	3.8	7.6	WSW	13.3	W	SW	4.2	8.9	SW	20.4	SSW	WSW	4.1	8.5	S	11.1	SW	S	1.3	4.9	WSW	9.4	W	SW	3.2	9.3	WSW	16.0	W	WSW	
25	2.8	8.4	NNW	11.4	N	W	3.2	5.8	NE	12.7	W	WSW	2.2	5.1	N	8.0	N	SW	1.0	3.9	WSW	7.3	W	WSW	3.2	9.9	WSW	16.8	W	WSW	
26	2.3	5.9	W	8.8	W	W	1.4	4.7	WSW	9.0	WSW	W	1.9	5.4	N	9.3	WNW	SSW	0.8	3.7	W	7.9	WNW	SSE	1.2	5.6	NNE	8.5	NNE	W	
27	3.8	8.2	W	12.7	W	SW	4.0	8.3	SW	14.9	SSW	SW	2.2	5.3	W	7.1	W	SSW	1.6	5.3	SW	9.7	SSW	SW	2.5	8.2	WSW	13.4	WSW	WSW	
28	3.2	5.9	W	9.0	W	SW	2.8	6.0	WSW	10.9	WSW	WSW	1.8	3.5	SSW	4.5	SSE	SW	0.6	3.7	WSW	6.4	W	WSW	0.8	4.1	NNE	5.6	N	NW	
29																															
30																															
31																															
月最大		14.1	W	20.8	WNW			8.9)	SW	20.4)	SSW			13.3	W	20.0	WNW			7.6	W	15.0	W				10.8	W	19.4	WNW	
起日		4		4				24		24				4		4				4		4					4		4		
上旬平均	4.2					WNW	2.5)					W)	4.1					W	1.8					WNW)	2.7					WNW	
中旬平均	3.1					SW	2.0					WSW	2.8					SSW	0.8					NW	1.6					N	
下旬平均	2.9					SW	2.7					WSW	2.3					SSW	1.0					S	2.0					NW	
月平均	3.4					SW	2.4)					WSW)	3.1					SSW	1.2					NW)	2.1					NW	
10m/s以上日数		4						0)					4							0							2				
15m/s以上日数		0						0)					0							0							0				
20m/s以上日数		0						0)					0							0							0				
30m/s以上日数		0						0)					0							0							0				

地域気象観測風向・風速月報

網走・北見・紋別地方 (17) 2019年 2月

単位:(m/s) 3/5頁

観測所名	網走						宇登呂						白滝						生田原						北見							
	日付	平均	最大	最大風向	最大瞬間	最大瞬間風向	最多	平均	最大	最大風向	最大瞬間	最大瞬間風向	最多	平均	最大	最大風向	最大瞬間	最大瞬間風向	最多	平均	最大	最大風向	最大瞬間	最大瞬間風向	最多	平均	最大	最大風向	最大瞬間	最大瞬間風向	最多	
1	4.6	8.5	W	16.2	WNW	W	3.6	6.4	W	15.2	WSW	W	3.3	6.3	W	18.4	W	WSW	1.9	5.6	W	11.3	WSW	W	4.4	9.2	WNW	13.4	W	W		
2	4.8	8.4	WNW	16.5	WNW	WNW	3.0	5.1	NW	11.5	NNW	NW	4.0	6.9	W	18.4	WSW	WSW	3.1	7.9	W	14.7	W	W	4.0	10.3	WNW	16.0	WNW	WNW		
3	1.8	3.9	W	7.9	W	SSE	0.9	3.1	SW	7.0	WSW	N	3.2	7.7	W	21.2	W	W	1.5	6.1	NW	12.5	NNW	SSW	1.5	3.7	NE	5.7	SSW	SSW		
4	4.4	11.5	WNW	19.7	WNW	WNW	2.9	8.3	WSW	20.8	W	WSW	3.2	8.0	WSW	19.6	WNW	W	2.9	9.3	W	17.5	WSW	SSE	4.0	16.3	WNW	24.6	WNW	W		
5	4.5	10.1	WNW	19.5	NW	WNW	3.6	7.4	NW	19.3	WSW	W	3.4	7.1	W	14.6	W	WSW	2.7	7.5	WSW	14.9	WSW	WNW	5.1	11.3	W	18.5	WNW	W		
6	2.4	5.2	N	8.0	N	N	1.2	3.8	SW	6.5	SW	NNE	3.1	5.0	WNW	10.3	WSW	W	1.0	3.6	NNW	6.6	NNW	NNW	1.5	4.2	NNE	5.6	NNE	NE		
7	2.6	5.7	NNE	8.7	NNE	NNE	1.3	3.3	SW	6.1	SSW	NNE	2.1	4.7	WNW	9.6	W	NE	0.7	3.6	N	5.9	N	NNW	1.7	3.9	NE	5.3	NNW	NE		
8	4.2	8.5	NW	13.9	NW	WNW	3.3	5.9	NW	12.7	NNW	W	2.7	5.2	W	11.2	W	W	2.1	7.2	W	11.4	W	NNW	3.0	6.8	WNW	10.4	WNW	NW		
9	2.4	5.1	SW	7.4	WSW	SW	0.9	2.8	SW	5.1	S	SSE	1.5	4.1	W	9.1	W	W	0.6	3.9	NW	6.7	NW	S	1.5	3.9	ENE	5.9	ENE	SSW		
10	2.5	4.4	SW	6.6	SW	WSW	1.5	3.5	WSW	7.5	W	WSW	1.8	4.7	WNW	9.4	WNW	WSW	0.7	5.9	WSW	10.5	WSW	SW	1.1	2.6	SSW	4.3	WNW	SSW		
11	2.2	5.4	SW	7.9	SW	SW	1.1	3.1	WSW	5.6	W	SW	1.6	3.8	WSW	8.5	W	WSW	1.5]	6.4]	WSW]	11.4]	WSW]	WSW]	1.1	3.5	NE	5.0	ENE	SW		
12	3.0	5.7	N	8.6	N	SW	1.3	3.1	WSW	5.6	SSE	S	1.4	3.9	WSW	8.5	W	WSW	0.6]	3.1]	NNW]	6.0]	N]	NNW]	1.5	5.5	NNE	7.9	NNE	SW		
13	2.0	4.8	N	7.4	N	W	0.5	1.8	N	3.9	NE	N	1.5	4.2	W	9.0	W	W	0.7]	2.7]	NW]	4.4]	NW]	NNW]	1.6	3.6	NNE	4.9	NE	NE		
14	2.3	5.4	N	8.6	NW	W	0.9	2.6	WSW	4.8	W	WSW	1.8	4.4	W	10.7	W	WSW	1.1]	3.3]	N]	10.0]	NNW]	NNW]	1.4	3.8	NNW	6.8	NNW	SSW		
15	2.8	4.9	SW	7.3	SW	SSW	1.7	4.0	SW	7.2	SW	SSE	2.5	4.8	SW	12.8	W	SW	1.6	6.2	W	12.2	SW	SSW	1.1	3.0	NNW	3.6	NNW	SSW		
16	3.0	6.1	N	8.4	N	SW	1.3	3.4	W	8.2	W	S	2.2	4.6	WNW	10.4	W	W	0.9	4.4	NNW	8.3	NNW	NW	1.8	5.1	NNE	6.6	NE	NE		
17	3.6	7.8	NNW	13.0	NW	SW	1.7	4.7	WSW	8.9	WNW	SW	3.0	4.6	W	13.1	W	WSW	1.7	5.9	WSW	12.0	W	W	2.0	6.6	WNW	10.8	NW	SSW		
18	3.7	7.6	NNW	12.4	NW	NNW	1.8	5.7	WSW	10.9	WSW	SSE	3.0	5.9	W	13.2	W	WSW	1.6	5.0	NW	9.6	NNW	NW	2.8	7.7	NW	14.2	NW	NW		
19	2.0	4.8	WSW	8.6	SW	SW	1.0	3.2	SSE	6.7	SSE	SSE	2.6	6.2	WNW	13.1	W	W	0.8	6.4	W	10.4	W	SW	0.9	2.7	SW	3.5	SW	S		
20	2.5	5.9	NW	9.6	NW	NW	0.7	2.9	W	5.0	W	NNE	2.6	5.2	ENE	7.1	NE	ENE	1.1)	4.5)	NNE)	7.3)	N)	NNW)	1.9	5.7	NE	7.4	NE	N		
21	1.7	4.0	SSW	5.9	SE	SSW	0.5	1.7	SSE	3.1	SSE	ESE	2.5	5.9	WNW	10.3	NW	W	1.0	6.3	WNW	11.0	NW	NNW	1.2	3.3	ENE	4.2	ENE	NE		
22	2.5	5.8	NNW	10.3	NNW	WSW	1.2	3.8	WSW	7.7	SSW	SSW	2.1	4.8	WSW	12.0	W	W	1.3	5.9	W	11.6	WSW	SW	1.8	3.9	NW	5.7	NNW	SSW		
23	3.4	6.4	NNW	10.6	NW	NNW	1.5	3.6	SW	7.4	WSW	WSW	2.0	5.1	ENE	8.8	W	SW	1.2	4.8	NNE	9.4	NNW	N	2.3	5.9	NNE	8.9	N	SW		
24	3.6	7.7	SSW	12.9	SSW	SSW	1.7	4.2	SSW	7.8	SW	SSW	4.6	7.9	WSW	19.3	W	WSW	2.0	7.4	WNW	15.4	WNW	WSW	1.8	4.9	SSE	7.1	SSE	SSW		
25	2.7	5.8	N	8.5	N	W	1.7	4.6	SW	9.8	SW	SW	3.1	5.7	W	14.4	W	W	2.2	6.7	WNW	12.1	WNW	WNW	2.6	7.2	SW	9.2	SW	SW		
26	2.1	5.2	N	7.7	N	W	1.0	3.4	SW	7.6	SW	WSW	2.2	5.3	W	11.2	W	W	1.0	6.0	NW	9.8	NNW	W	1.6	6.0	NNE	8.2	NNE	SSW		
27	2.8	4.5	SSW	6.9	WNW	SW	1.6	4.1	WSW	9.3	NNW	SW	4.0	7.9	WNW	16.0	WNW	W	1.7	6.6	WSW	12.7	W	SSW	1.5	4.0	SW	4.7	SW	SW		
28	1.6)	3.3)	SW)	4.8)	SW)	SE	0.5	1.9	WSW	3.6	SW	SE	2.9	7.0	WNW	13.4	WNW	WSW	0.9	4.3	WNW	8.4	NW	WNW	1.3	3.6	NE	4.6	NE	SSW		
29																																
30																																
31																																
月最大		11.5	WNW	19.7	WNW			8.3	WSW	20.8	W			8.0	WSW	21.2	W			9.3)	W	17.5)	WSW			16.3	WNW	24.6	WNW			
起日		4		4				4		4				4		3				4		4				4		4		4		
上旬平均	3.4					WNW	2.2					W	2.8				W	1.7					W	2.8							W	
中旬平均	2.7					SW	1.2					WSW	2.2				WSW	1.3]					NNW)	1.6							SW	
下旬平均	2.6					SSW	1.2					SW	2.9				W	1.4					WNW	1.8							SSW	
月平均	2.9					SW	1.6					WSW	2.6				W	1.5)					NNW)	2.1							SSW	
10m/s以上日数		2						0						0						0)							3					
15m/s以上日数		0						0						0						0)							1					
20m/s以上日数		0						0						0						0)							0					
30m/s以上日数		0						0						0						0)							0					

地域気象観測風向・風速月報

網走・北見・紋別地方(17) 2019年2月

単位:(m/s) 4/5頁

観測所名	女満別						小清水						斜里						留辺蘂						境野						
	日付	平均	最大	最大風向	最大瞬間	最大瞬間風向	最多	平均	最大	最大風向	最大瞬間	最大瞬間風向	最多	平均	最大	最大風向	最大瞬間	最大瞬間風向	最多	平均	最大	最大風向	最大瞬間	最大瞬間風向	最多	平均	最大	最大風向	最大瞬間	最大瞬間風向	最多
1	3.4	7.3	WNW	13.4	W	WNW	4.7	11.3	WNW	19.3	WNW	W	4.6	10.3	W	13.4	WNW	W	3.7	9.4	W	18.6	W	W	3.7	8.7	W	16.5	W	W	
2	3.2	7.7	WNW	15.4	NW	WNW	3.8	8.8	NW	14.5	WNW	NW	4.8	11.5	NW	16.2	NW	WNW	4.3	12.0	W	18.4	WNW	W	2.6	6.9	WNW	12.6	WNW	WNW	
3	1.9	4.8	S	6.2	SSW	S	2.8	5.7	S	7.4	S	SSE	1.0	2.8	SE	4.3	E	SE	1.8	5.1	S	11.0	WSW	WSW	1.7	5.0	WSW	7.0	WSW	W	
4	3.6	10.0	NW	17.5	W	S	5.4	13.6	WNW	19.9	WNW	NW	6.1	12.9	NW	17.3	NW	SE	3.1	11.5	W	19.8	W	W	2.9	8.3	WNW	15.7	NW	WNW	
5	3.0	6.8	WNW	14.4	WNW	WNW	4.2	9.7	WNW	15.7	WNW	NW	6.3	13.0	WNW	18.8	W	NW	4.8	9.7	W	18.2	W	W	3.9	10.5	W	15.7	WSW	W	
6	2.2	4.9	N	6.7	N	S	2.0	4.8	S	6.8	NNE	SSE	1.6	4.1	NNE	6.0	NNE	NE	1.8	4.8	E	5.9	E	ESE	1.2	3.7	W	5.8	W	E	
7	1.9	4.2	N	5.7	N	N	1.5	3.7	N	6.2	N	NNE	1.9	3.9	N	6.5	NNE	NNE	1.6	4.2	ENE	5.2	ENE	ENE	0.8	2.9	W	4.1	W	W	
8	2.5	5.7	NNW	8.2	WNW	WNW	3.9	6.5	NW	10.5	WNW	WNW	4.9	9.5	NW	13.2	WNW	NW	2.7	6.5	WNW	10.2	WNW	WNW	2.1	6.2	W	9.4	W	W	
9	2.3	4.8	SSW	6.2	SSW	S	2.5	4.7	SSE	5.8	S	SSE	1.3	4.7	SW	6.5	SW	SSW	1.6	4.0	ENE	5.3	ENE	WSW	2.4	5.3	W	6.4	W	W	
10	2.3	4.9	SSW	7.7	NNE	S	2.2	5.4	S	7.4	S	S	1.5	5.9	NW	7.8	NW	WSW	1.3	4.0	ENE	5.0	E	WSW	2.6	5.7	W	8.4	W	W	
11	2.2	5.5	SSW	6.7	SSW	SW	2.0	4.4	S	5.3	S	S	1.2	3.0	SW	3.5	SW	S	1.2	4.3	WSW	7.2	WSW	WSW	2.3	5.9	W	7.2	WSW	WSW	
12	2.5	6.0	N	8.2	N	S	2.2	5.1	SSE	6.4	S	S	1.3	3.2	NNE	5.2	NNW	N	1.7	4.3	WNW	7.5	N	WSW	2.3	7.1	W	8.9	WSW	WSW	
13	1.9	4.1	S	5.1	SSW	S	1.7	2.9	S	4.4	NW	S	1.0	2.5	NNE	3.6	NNE	ESE	1.2	3.7	ENE	4.5	ENE	WSW	1.5	4.2	W	5.2	W	W	
14	1.8	5.3	N	7.2	N	ESE	1.6	4.2	NW	7.1	NW	SSW	1.3	4.0	WNW	5.5	NW	SW	2.0	6.5	WNW	10.8	NW	WNW	1.6	4.0	W	6.2	NNW	W	
15	1.7	3.9	S	5.7	WSW	S	2.8	5.9	W	8.6	W	SSE	1.2	3.1	SSW	4.4	S	SSE	1.4	4.6	E	6.1	E	ENE	1.5	5.2	SW	7.4	WSW	W	
16	2.6	7.0	N	8.7	N	S	2.5	5.0	NNW	7.5	N	S	1.3	4.8	NNW	9.7	NNW	SSE	1.7	6.6	E	8.6	E	WSW	1.5	3.6	W	5.2	E	W	
17	3.2	7.6	N	11.3	N	SW	3.8	8.2	S	11.5	NNW	S	2.4	8.8	NNW	13.2	NNW	S	2.0	7.1	WNW	11.6	W	WSW	1.9	5.9	SW	7.7	SW	W	
18	2.9	7.4	N	9.8	N	N	3.9	7.4	S	11.6	NNW	S	3.1	8.8	WSW	13.9	SSW	NNW	2.9	9.3	WNW	17.4	W	WSW	2.2	5.6	WNW	10.8	NNW	W	
19	2.1	4.5	S	5.1	SSE	S	3.1	7.4	S	9.5	S	S	1.0	2.4	SW	4.5	SW	SE	1.4	4.0	WSW	6.5	WSW	WSW	1.6	4.8	W	6.2	WSW	W	
20	2.6	7.3	N	9.3	N	N	2.0	4.3	NW	6.5	N	NW	2.1	5.6	NW	7.4	NW	NW	2.2	6.0	NE	7.1	NE	ENE	1.9	5.9	WSW	7.0	SW	E	
21	1.2	4.3	N	5.1	N	SSE	2.2	5.8	S	7.6	S	SSE	1.0	2.5	SSW	3.6	SSW	S	1.3	3.5	WSW	4.9	WSW	WSW	1.0	3.4	W	5.9	SSE	W	
22	2.5	6.0	N	8.2	N	SSW	2.6	6.6	S	8.8	S	SSE	1.6	4.1	NW	6.4	SSE	SE	2.3	5.4	WSW	8.6	WSW	WSW	2.2	6.4	WSW	8.5	WSW	W	
23	2.7	5.4	NNW	7.7	NW	N	2.7	5.5	NW	8.5	NW	NNW	3.5	7.1	NW	9.9	NW	NW	2.4	6.8	NNE	12.0	NW	WSW	2.4	5.8	WSW	8.5	NE	W	
24	3.3	5.9	SSW	8.7	SSW	SSW	4.7	9.0	S	13.5	S	S	1.6	5.4	SW	7.8	S	SE	3.4	8.2	SW	16.7	SW	WSW	4.1	12.2	WSW	19.4	WSW	WSW	
25	2.4	7.3	NNE	9.3	NNE	N	2.5	5.5	S	7.4	S	NNW	1.7	4.5	SSW	5.6	NNW	NNW	3.4	7.0	E	10.6	WSW	WSW	1.7	6.8	WSW	10.7	W	ENE	
26	1.7	3.9	N	5.1	N	SSE	1.6	4.2	WNW	6.1	W	SSE	1.5	3.2	WNW	5.5	NNW	SW	1.8	5.8	WNW	9.2	W	WNW	1.7	4.4	WSW	6.7	WNW	W	
27	2.3	5.2	S	6.7	SW	SSW	2.3	4.4	W	7.2	W	S	1.7	3.5	W	4.9	W	WSW	1.9	5.1	ENE	6.6	E	WSW	2.0	4.9	W	7.4	SSE	W	
28	2.1	4.9	SSW	5.7	SSW	SSE	1.8	3.5	SSE	4.2	SSE	SSE	0.9	1.9	SW	2.7	SSE	SSE	1.7	3.8	E	5.6	ESE	WSW	2.3	5.0	W	6.5	W	W	
29																															
30																															
31																															
月最大		10.0	NW	17.5	W			13.6	WNW	19.9	WNW			13.0	WNW	18.8	W			12.0	W	19.8	W				12.2	WSW	19.4	WSW	
起日		4		4				4		4				5		5				2		4					24		24		
上旬平均	2.6					S	3.3					SSE	3.4				NW	2.7					W	2.4						W	
中旬平均	2.4					S	2.6					S	1.6				S	1.8					WSW	1.8						W	
下旬平均	2.3					SSW	2.6					SSE	1.7				S	2.3					WSW	2.2						W	
月平均	2.4					S	2.8					S	2.3				S	2.2					WSW	2.1						W	
10m/s以上日数		1						2						4							2						2				
15m/s以上日数		0						0						0							0						0				
20m/s以上日数		0						0						0							0						0				
30m/s以上日数		0						0						0							0						0				

地域気象観測風向・風速月報

網走・北見・紋別地方(17) 2019年 2月

単位:(m/s) 5/5頁

観測所名	美幌						津別					
	日付	平均	最大	最大風向	最大瞬間	最大瞬間風向	最多	平均	最大	最大風向	最大瞬間	最大瞬間風向
1	2.5	6.4	W	11.5	WNW	W	2.6	7.7	WNW	13.6	WNW	WNW
2	2.2	6.6	NW	10.5	WNW	S	2.4	7.3	NW	12.8	WNW	ESE
3	1.3	3.2	SSW	5.1	SSW	S	1.1	3.2	NNE	5.6	S	SSW
4	4.1	9.2	W	16.6	WNW	S	2.9	10.0	WNW	19.8	W	W
5	2.8	7.6	WNW	14.2	W	WNW	2.7	7.4	WNW	12.8	W	WNW
6	1.2	2.9	N	4.7	N	N	1.3	4.0	NNE	5.9	N	NNE
7	1.4	3.1	N	4.9	N	N	1.5	3.7	NNE	5.5	NNE	N
8	1.9	4.7	N	7.4	N	NNW	1.6	5.8	WNW	10.5	NW	W
9	1.6	3.3	NNE	5.4	NE	SSW	1.3	5.0	NNE	7.3	NNE	N
10	1.0	3.2	SSW	4.8	SSW	S	0.8	2.0	SSE	4.3	S	ESE
11	1.1	2.6	SSW	4.2	N	S	1.2	3.7	SSW	5.7	SSW	SSW
12	1.4	4.5	N	8.1	N	S	1.3	5.4	NNE	7.9	N	NNE
13	1.2	3.3	N	4.8	NNE	S	1.2	3.4	N	5.5	SSW	NNE
14	0.8	1.8	N	2.6	SE	S	0.9	3.8	NNE	5.7	NNE	E
15	1.4	4.4	SSW	6.3	SSW	SSW	1.2	3.4	S	6.1	S	S
16	1.5	5.0	NNE	7.7	NNE	SSW	1.7	5.6	NNE	8.1	NNE	NE
17	2.0	5.7	SW	8.6	N	SSW	1.8	4.8	WNW	9.2	NW	SW
18	2.2	5.8	N	9.4	N	S	2.2	6.9	NNW	11.7	NNW	SE
19	0.8	3.3	SSW	4.2	NW	SSW	1.1	3.5	SSW	5.6	SSW	E
20	1.6	4.2	N	6.2	N	N	1.5	4.3	NNE	6.9	N	NNE
21	1.0	2.9	NNW	4.4	N	S	1.3	4.8	NNE	7.4	S	SSW
22	1.7	4.1	NNE	6.9	NNE	S	1.7	4.6	SSW	7.4	SSW	S
23	1.7	4.6	NNE	7.4	NNE	NNE	1.8	5.7	N	8.9	NNE	NNE
24	2.8	6.8	SSW	12.1	SSW	SSW	2.8	5.9	SSW	10.4	SW	SSW
25	2.6	5.5	SSW	8.4	SSW	N	2.0	5.3	NNE	8.0	N	NNE
26	1.2	4.5	N	7.2	N	S	1.4	6.7	NNE	9.8	NNE	ESE
27	1.8	5.1	SW	7.2	SSW	S	1.6	4.6	SSW	8.0	S	SSW
28	1.0	2.4	E	6.7	S	S	0.9	2.7	N	4.3	S	ESE
29												
30												
31												
月最大		9.2	W	16.6	WNW			10.0	WNW	19.8	W	
起日		4		4				4		4		
上旬平均	2.0					S	1.8					ESE
中旬平均	1.4					S	1.4					NNE
下旬平均	1.7					S	1.7					SSW
月平均	1.7					S	1.6					SSW
10m/s以上日数		0						1				
15m/s以上日数		0						0				
20m/s以上日数		0						0				
30m/s以上日数		0						0				

北海道地方 1 か月予報

(3 月 2 日から 4 月 1 日までの天候見通し)

平成 3 1 年 2 月 2 8 日
札幌管区气象台発表

<特に注意を要する事項>
期間の前半は、気温がかなり高い見込みです。

<予想される向こう1か月の天候>

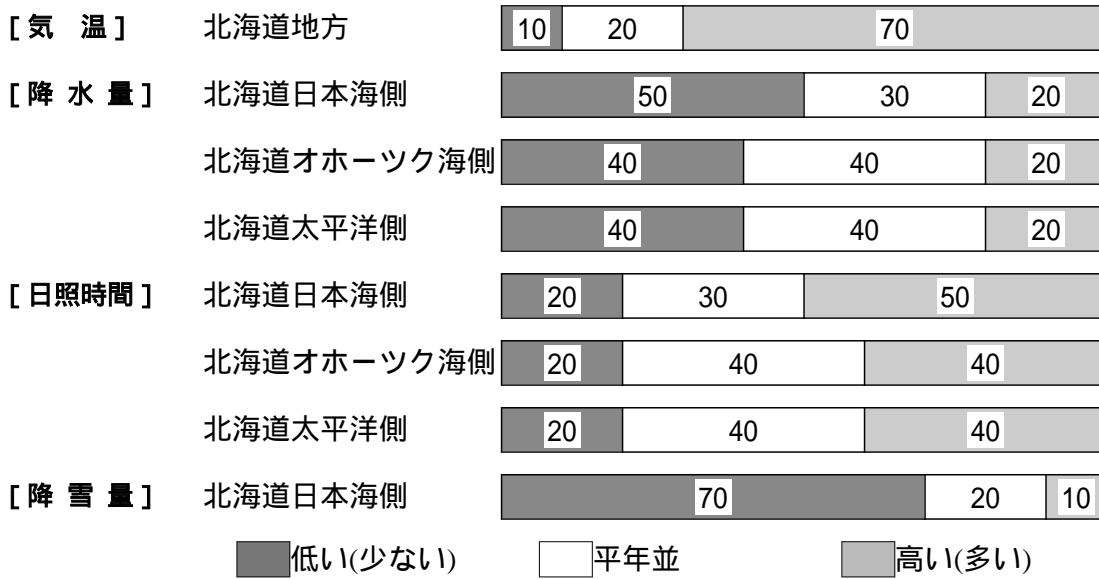
向こう1か月の出現の可能性が最も大きい天候と、特徴のある気温、降水量等の確率は以下のとおりです。

北海道日本海側では、平年に比べ曇りや雨または雪の日が少ないでしょう。北海道オホーツク海側・太平洋側では、平年に比べ晴れの日が多いでしょう。

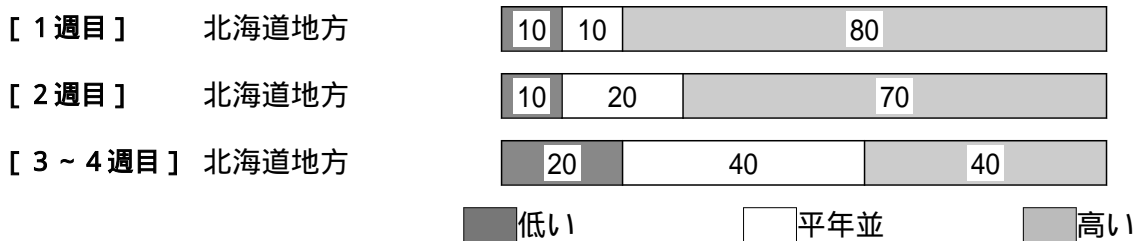
向こう1か月の平均気温は、高い確率70%です。降水量は、北海道日本海側で少ない確率50%、北海道オホーツク海側・太平洋側で平年並または少ない確率ともに40%です。日照時間は、北海道日本海側で多い確率50%、北海道オホーツク海側・太平洋側で平年並または多い確率ともに40%です。北海道日本海側の降雪量は、少ない確率70%です。

週別の気温は、1週目は、高い確率80%です。2週目は、高い確率70%です。3～4週目は、平年並または高い確率ともに40%です。

<向こう1か月の気温、降水量、日照時間、降雪量の各階級の確率(%)>



<気温経過の各階級の確率(%)>



< 予報の対象期間 >

1か月 : 3月 2日(土) ~ 4月 1日(月)
1週目 : 3月 2日(土) ~ 3月 8日(金)
2週目 : 3月 9日(土) ~ 3月15日(金)
3~4週目 : 3月16日(土) ~ 3月29日(金)

< 次回発表予定等 >

1か月予報 : 毎週木曜日 14時30分 次回は3月7日
3か月予報 : 3月25日(月) 14時

< 参考資料（平年並の範囲等） >

(1) 30 年平均値（向こう 1 か月の平均気温、降水量等）

	気 温 ()	降 水 量 (mm)	日照時間 (時間)	降雪量 (cm)	気 温()		
					1 週目	2 週目	3 ~ 4 週目
稚内	-0.8	49.7	140.8	100	-2.9	-1.7	0.2
北見枝幸	-1.7	65.5	148.1	110	-4.1	-2.8	-0.6
羽幌	-0.3	59.8	138.8	89	-2.6	-1.3	0.7
雄武	-2.1	39.4	162.5	87	-4.6	-3.2	-0.9
留萌	-0.2	51.9	133.1	104	-2.3	-1.1	0.8
旭川	-1.5	52.8	150.0	105	-4.1	-2.7	-0.2
網走	-1.7	44.1	172.9	64	-4.0	-2.7	-0.6
小樽	0.7	81.7	131.8	103	-1.2	-0.2	1.7
札幌	0.9	76.1	147.8	95	-1.2	-0.1	1.9
岩見沢	-0.6	55.4	163.1	88	-2.9	-1.6	0.5
帯広	-0.7	42.0	217.2	31	-3.4	-1.8	0.6
釧路	-0.7	58.5	199.6	35	-2.6	-1.5	0.2
根室	-1.1	52.6	189.5	51	-2.9	-1.9	-0.3
寿都	1.2	58.4	116.1	73	-0.6	0.3	2.0
室蘭	1.1	49.0	182.8	39	-0.5	0.3	1.9
苫小牧	0.3	51.7	166.2	28	-1.6	-0.5	1.2
浦河	0.7	48.7	194.1	16	-0.9	0.0	1.5
江差	2.7	61.8	129.1	40	1.0	1.9	3.6
函館	1.6	59.4	159.7	52	-0.3	0.7	2.5
倶知安	-1.2	90.3	125.4	142	-3.4	-2.2	-0.2
紋別	-1.5	38.7	163.1	88	-3.9	-2.6	-0.4
広尾	-0.3	90.0	188.0	90	-2.3	-1.2	0.6

なお、気温、降水量等の「平年並」の範囲は、地点ごとに幾分違いはありますが、下に示した地域平均の「平年並」の範囲を参考にしてください。

(2) 1981 ~ 2010 年のデータに基づいた向こう 1 か月地域平均の気温、降水量等の平年差（比）の「平年並」の範囲は次のとおりです。

	気温平年差()	降水量平年比(%)	日照時間平年比(%)	降雪量平年比(%)
北海道地方	-0.4 ~ +0.2	88 ~ 114	96 ~ 106	83 ~ 118
北海道日本海側	-0.5 ~ +0.2	84 ~ 117	90 ~ 110	81 ~ 117
北海道オホーツク海側	-0.3 ~ +0.5	76 ~ 115	94 ~ 106	93 ~ 115
北海道太平洋側	-0.4 ~ +0.2	85 ~ 116	97 ~ 105	76 ~ 121

(3) この予報期間の 1 週目、2 週目、3 ~ 4 週目の地域平均の気温平年差の「平年並」の範囲は次のとおりです。

	1 週目	2 週目	3 ~ 4 週目
北海道地方	-0.7 ~ +0.8	-0.7 ~ +0.7	-0.4 ~ +0.4
北海道日本海側	-0.7 ~ +0.8	-0.7 ~ +0.7	-0.4 ~ +0.4
北海道オホーツク海側	-0.8 ~ +1.2	-0.7 ~ +1.0	-0.4 ~ +0.7
北海道太平洋側	-0.6 ~ +0.7	-0.6 ~ +0.6	-0.3 ~ +0.4

< 参考資料（利用上の注意） >

- (1) 気温（降水量）等は、「低い（少ない）」「平年並」「高い（多い）」の 3 つの階級で予報します。階級の幅は、1981 ~ 2010 年の 30 年間に於ける各階級の出現率が等分（それぞれ 33%）となるように決めてあります（気候的出現率と呼びます）。
- (2) 予報する確率の数値は、それぞれの階級が出現する可能性の大きさを表しています。予測資料の信頼性が大きい場合には気候的出現率から大きく隔たった 10% 以下や 60% 以上の確率を付けられますが、特定の階級を強調できない場合には気候的出現率と同じかそれと同程度（30%、40%）の確率しか付けられません。
- (3) 晴れや雨などの天気日数は、平年の日数よりも多い（少ない）場合は「平年に比べて多い（少ない）」、また平年の日数と同程度に多い（少ない）場合には「平年と同様に多い（少ない）」と表現します。なお、単に多い（少ない）と表現した場合には対象期間の 2 分の 1 より多い（少ない）ことを意味します。

北海道地方 3か月予報

(3月から5月までの天候見通し)

平成31年2月25日
札幌管区气象台発表

<予想される向こう3か月の天候>

向こう3か月の出現の可能性が最も大きい天候と、特徴のある気温、降水量等の確率は以下のとおりです。

この期間の平均気温は、高い確率50%です。

3月 北海道日本海側では、平年に比べ曇りや雪または雨の日が少ないでしょう。北海道オホーツク海側・太平洋側では、平年と同様に晴れの日が多いでしょう。

気温は、高い確率50%です。降水量は、北海道日本海側で平年並または少ない確率ともに40%です。

4月 天気は数日の周期で変わり、北海道太平洋側では平年と同様に晴れの日が多いでしょう。

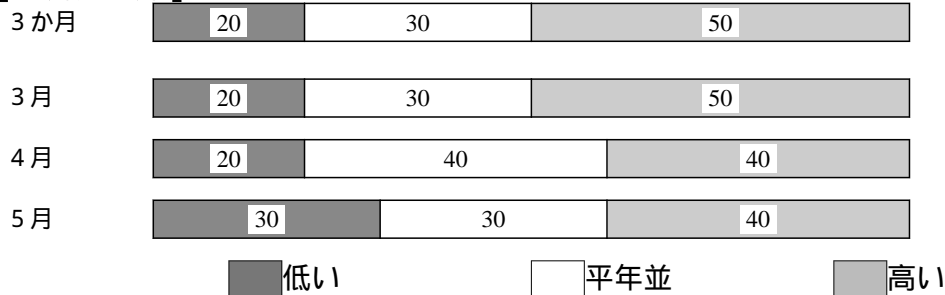
気温は、平年並または高い確率ともに40%です。

5月 天気は数日の周期で変わるでしょう。

<向こう3か月の気温、降水量の各階級の確率(%)>

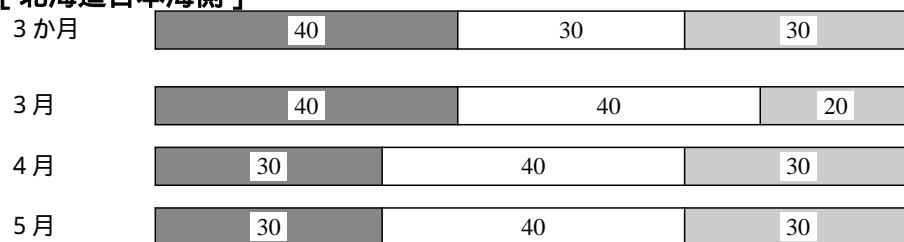
<<気温>>

[北海道地方]

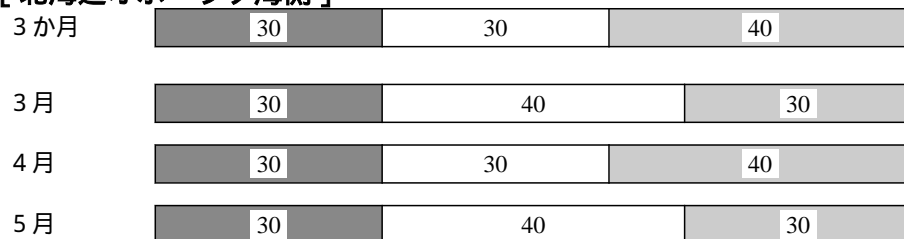


<< 降水量 >>

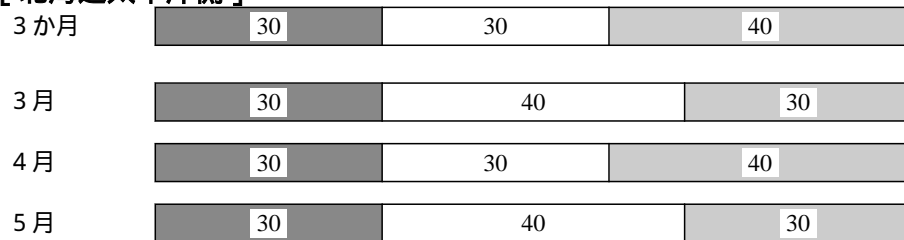
[北海道日本海側]



[北海道オホーツク海側]



[北海道太平洋側]



■ 少ない □ 平年並 ■ 多い

< 次回発表予定等 >

1か月予報：毎週木曜日 14時30分 次回は2月28日

3か月予報：3月25日(月) 14時

なお、3月の予報については、新しい資料による次回以降の1か月予報を適宜ご利用ください。

< 参考資料（平年並の範囲等） >

(1) 平年値（月・3か月平均気温等）

	気 温 ()				降 水 量(mm)			
	3月	4月	5月	3月～5月	3月	4月	5月	3月～5月
稚内	-1.0	4.4	8.8	4.1	50.3	49.0	67.6	166.9
北見枝幸	-2.0	4.2	8.8	3.7	67.1	61.2	69.8	198.1
羽幌	-0.6	5.5	10.6	5.2	61.6	55.1	69.2	185.8
雄武	-2.4	4.0	8.6	3.4	40.1	43.2	57.7	141.0
留萌	-0.4	5.5	10.6	5.3	52.9	43.3	58.8	155.0
旭川	-1.8	5.6	11.8	5.2	54.0	47.6	64.8	166.4
網走	-1.9	4.4	9.4	4.0	43.5	52.1	61.6	157.2
小樽	0.5	6.5	11.6	6.2	83.2	57.4	56.1	196.7
札幌	0.6	7.1	12.4	6.7	77.8	56.8	53.1	187.7
岩見沢	-0.9	6.0	11.6	5.6	57.0	53.9	77.1	188.0
帯広	-1.0	5.8	11.1	5.3	42.4	58.9	81.0	182.3
釧路	-0.9	3.7	8.1	3.6	58.2	75.8	111.9	245.9
根室	-1.3	3.4	7.3	3.1	52.5	66.5	102.1	221.1
寿都	1.0	6.4	11.0	6.1	58.9	57.0	68.4	184.3
室蘭	0.9	5.8	10.2	5.7	48.2	75.1	101.3	224.6
苫小牧	0.1	5.1	9.5	4.9	51.9	79.7	119.5	251.1
浦河	0.5	5.0	9.3	5.0	49.1	75.6	121.2	245.9
江差	2.5	7.5	11.8	7.3	61.9	75.9	97.6	235.4
函館	1.4	7.2	11.9	6.8	59.3	70.1	83.6	213.0
倶知安	-1.4	4.8	10.7	4.7	93.1	67.5	75.0	235.6
紋別	-1.8	4.5	9.4	4.0	39.0	46.7	59.8	145.5
広尾	-0.5	5.0	9.3	4.6	91.2	112.7	161.2	365.1

欠測により平年値を求めるための資料年数（観測値のある年数）が各月毎に異なることなどにより、3か月平年値等が各月の平年値から求めた値と一致しないことがあります。

(2) 1981～2010年のデータに基づいたこの予報期間の地域平均気温等の平年差（比）の「平年並」の範囲は次のとおりです。

要素	予報対象地域	3月	4月	5月	3月～5月
気温平年差()	北海道地方	-0.4～+0.2	-0.3～+0.3	-0.5～+0.4	-0.3～+0.3
	北海道日本海側	-0.5～+0.3	-0.4～+0.4	-0.4～+0.6	-0.3～+0.4
	北海道オホーツク海側	-0.1～+0.5	-0.6～+0.4	-0.7～+0.8	-0.5～+0.4
	北海道太平洋側	-0.4～+0.1	-0.2～+0.2	-0.3～+0.6	-0.2～+0.3
降水量平年比(%)	北海道地方	88～123	75～115	87～120	89～108
	北海道日本海側	87～111	82～112	89～114	90～110
	北海道オホーツク海側	75～109	76～112	78～110	89～108
	北海道太平洋側	86～125	70～117	84～122	87～109

< 参考資料（利用上の注意） >

(1) 気温（降水量）等は、「低い（少ない）」「平年並」「高い（多い）」の3つの階級で予報します。階級の幅は、1981～2010年の30年間における各階級の出現率が等分（それぞれ33%）となるように決めてあります（気候的出現率と呼びます）。

(2) 予報する確率の数値は、それぞれの階級が出現する可能性の大きさを表しています。予測資料の信頼性が大きい場合には気候的出現率から大きく隔たった10%以下や60%以上の確率を付けられますが、特定の階級を強調できない場合には気候的出現率と同じかそれと同程度（30%、40%）の確率しか付けられません。

(3) 晴れや雨などの天気日数は、平年の日数よりも多い（少ない）場合は「平年に比べて多い（少ない）」、また平年の日数と同程度に多い（少ない）場合には「平年と同様に多い（少ない）」と表現します。なお、単に多い（少ない）と表現した場合には対象期間の2分の1より多い（少ない）ことを意味します。