

平成 25 年度

オホーツク管内観光入込客数 及び外国人宿泊者数について

- 平成25年度におけるオホーツク管内の観光入込客数は、2期連続の増加となる846.9万人で、前年度と比べて1.8%の増加となりました。
- 平成25年度におけるオホーツク管内の外国人宿泊者数は、過去最高となる78,830人泊で、前年度と比べて23.2%の増加となりました。

平成26年9月

北海道オホーツク総合振興局観光室

平成25年度 オホーツク管内観光入込客数の概要

1 調査概要

- ・調査対象期間 平成25年4月1日～平成26年3月31日
- ・調査対象市町村 オホーツク管内18市町村

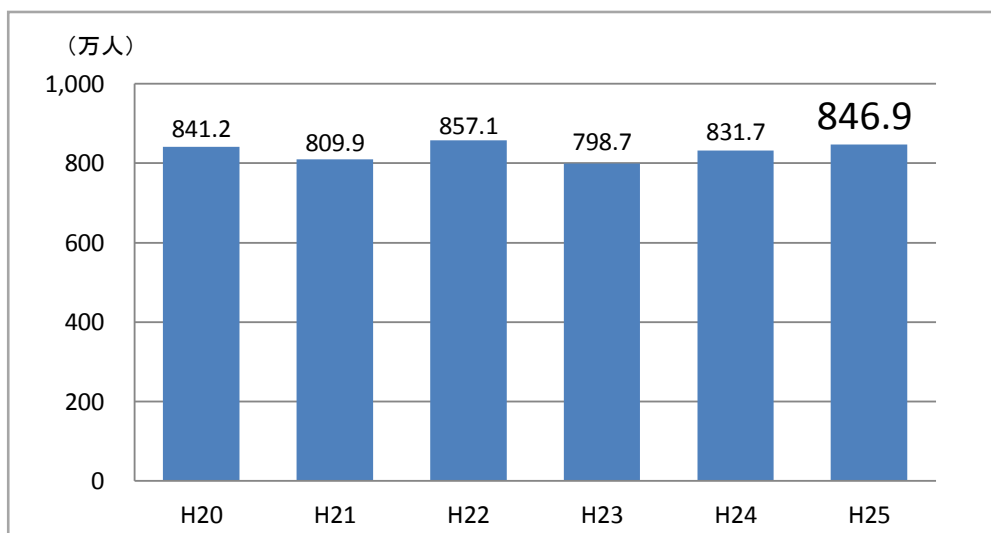
2 調査結果

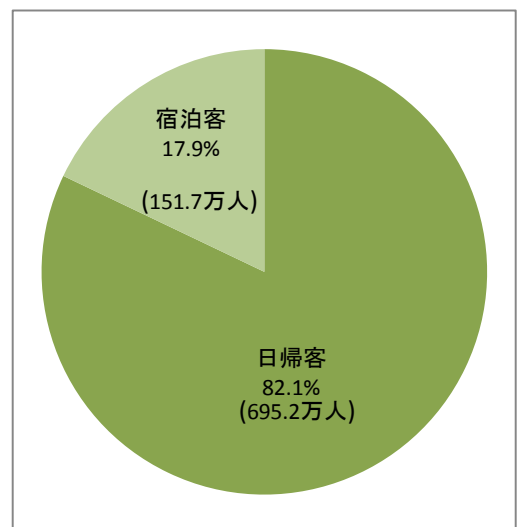
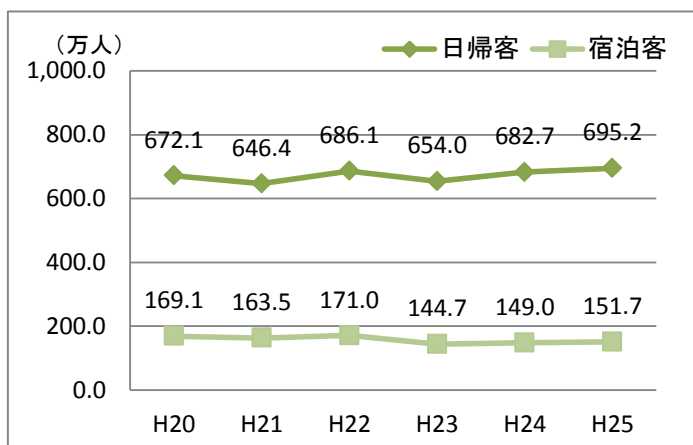
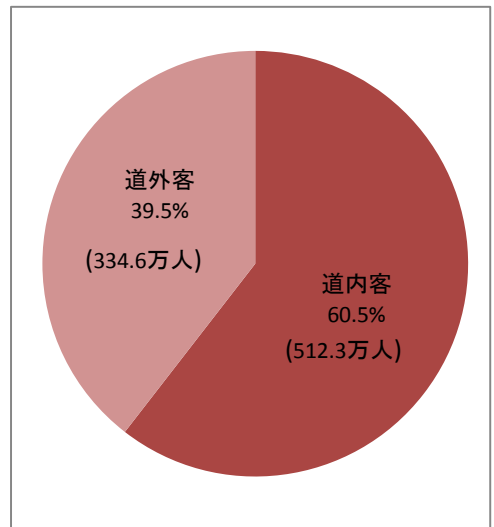
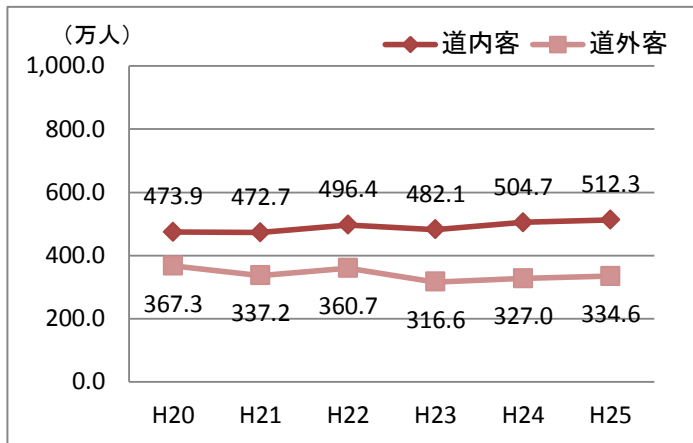
- ・平成25年度におけるオホーツク管内の観光入込客数は、2期連続の増加となる846.9万人で、前年度と比べて1.8%の増加となりました。
- ・平成25年4～5月の天候不順により開花が遅れ入込客数が減少しましたが、6月以降の天候回復により、イベントや花観光の入込客数が回復・増加したこと、平成24年7月にリニューアルオープンした北見市温根湯「山の水族館」の入館者数(平成25年度:286,365人)が増加したことなどの影響を受けて、全体として増加となりました。

【管内における観光入込客数】

(単位:万人)

	H20	H21	H22	H23	H24	H25	H25/H24	H25-H24
年度合計	841.2	809.9	857.1	798.7	831.7	846.9	101.8%	15.2
道内客	473.9	472.7	496.4	482.1	504.7	512.3	101.5%	7.6
道外客	367.3	337.2	360.7	316.6	327.0	334.6	102.3%	7.6
日帰客	672.1	646.4	686.1	654.0	682.7	695.2	101.8%	12.5
宿泊客	169.1	163.5	171.0	144.7	149.0	151.7	101.8%	2.7





【月別の傾向】

(単位:万人)

区分	H22	H23	H24	H25	構成比A	H25/H24
4月	29.1	28.5	32.5	33.3	3.9%	102.4%
5月	89.9	76.9	75.5	71.7	8.5%	94.9%
6月	81.8	73.7	75.6	88.4	10.4%	116.9%
7月	130.9	122.1	125.1	127.4	15.0%	101.9%
8月	155.0	148.1	156.6	157.7	18.6%	100.7%
9月	105.5	96.6	98.4	99.1	11.7%	100.8%
10月	82.4	71.6	80.3	78.7	9.3%	98.0%
11月	31.7	29.7	31.4	34.0	4.0%	108.3%
12月	23.4	22.1	22.2	24.0	2.8%	108.1%
1月	31.6	33.1	32.3	32.9	3.9%	102.0%
2月	63.7	57.6	61.7	60.0	7.1%	97.1%
3月	32.3	38.5	40.1	39.7	4.7%	99.0%
合計	857.1	798.7	831.7	846.9	100.0%	101.8%

【地域ごとに見た観光入込客数(25年度について)】

(単位:万人)

	H20	H21	H22	H23	H24	H25	H25/H24	H25-H24
北見地域	166.5	169.8	171.8	148.3	171.0	195.9	114.6%	24.9
斜網地域	502.6	471.6	484.3	465.4	478.3	474.1	99.1%	-4.3
遠紋地域	172.1	168.5	201.0	185.0	182.3	176.9	97.0%	-5.4
合計	841.2	809.9	857.1	798.7	831.7	846.9	101.8%	15.2

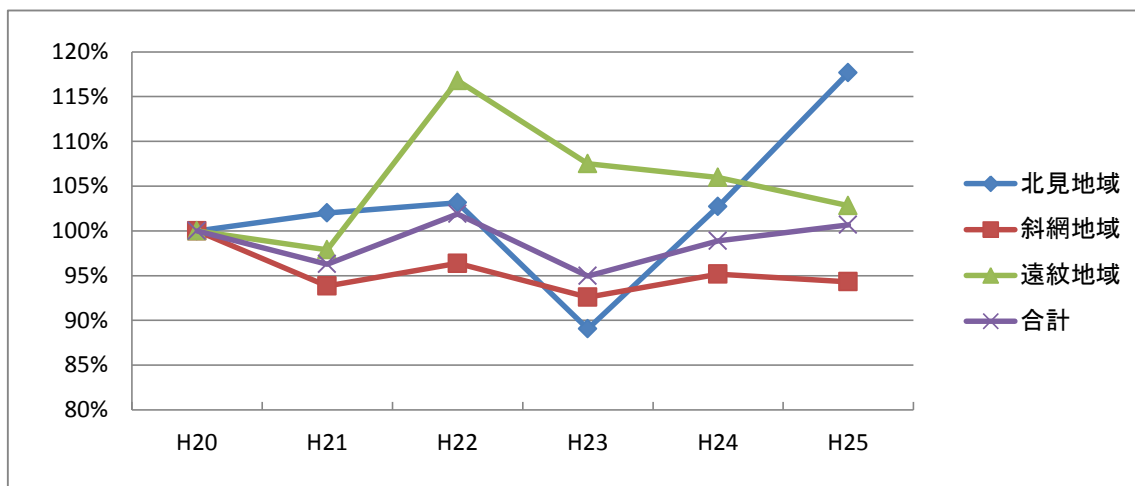
※ 北見地域～北見市・津別町・訓子府町・置戸町

※ 斜網地域～網走市・美幌町・斜里町・清里町・小清水町・大空町

※ 遠紋地域～紋別市・佐呂間町・遠軽町・湧別町・滝上町・興部町・西興部村・雄武町

◎5年前と比較したときの増減

	H20	H21	H22	H23	H24	H25
北見地域	100%	102.0%	103.2%	89.1%	102.7%	117.7%
斜網地域	100%	93.8%	96.4%	92.6%	95.2%	94.3%
遠紋地域	100%	97.9%	116.8%	107.5%	106.0%	102.8%
合計	100%	96.3%	101.9%	95.0%	98.9%	100.7%



平成25年度 オホーツク管内外国人宿泊者数の概要

1 調査概要

- ・調査対象期間 平成25年4月1日～平成26年3月31日
- ・調査対象市町村 オホーツク管内18市町村

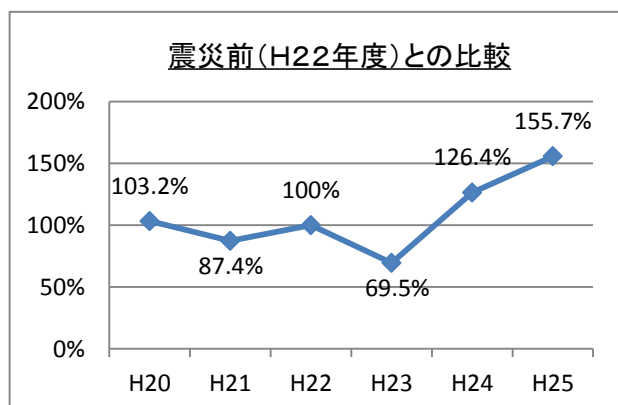
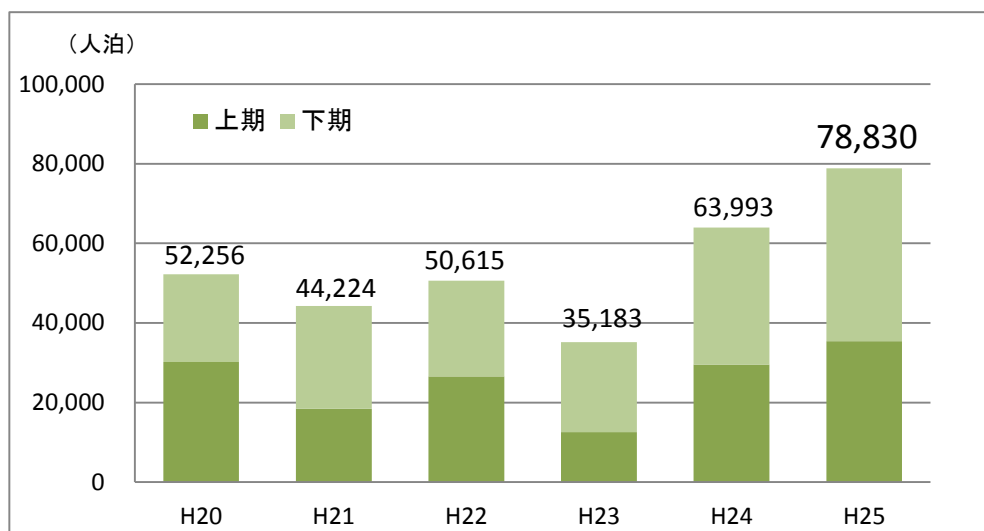
2 調査結果

- ・平成25年度におけるオホーツク管内の外国人宿泊者数は、過去最高となる78,830人泊で、前年度と比べて23.2%の増加となりました。
- ・円安による訪日旅行の割安感が浸透したことや、東日本大震災に対する風評被害の収束に加え、さらに各地域で行った各種プロモーションが功を奏したこと等により、全体として宿泊客数が増加となりました。

【管内における宿泊者数(延べ数)】

(単位:人泊)

	H20	H21	H22	H23	H24	H25	H25/H24	H25-H24
年度合計	52,256	44,224	50,615	35,183	63,993	78,830	123.2%	14,837
上期	30,185	18,427	26,550	12,541	29,565	35,390	119.7%	5,825
下期	22,071	25,797	24,065	22,642	34,428	43,440	126.2%	9,012



【国別の傾向】

※人数の多い順

(単位:人泊)

	H19	H20	H21	H22	H23	H24	H25	H25/H24	H25-H24
台湾	16,586	16,385	9,231	11,139	14,030	25,719	27,958	108.7%	2,239
香港	12,904	11,510	13,210	12,988	8,107	14,819	23,929	161.5%	9,110
中国	2,081	3,563	6,482	6,957	4,676	6,548	8,148	124.4%	1,600
シンガポール	3,167	4,148	2,343	5,686	2,403	4,716	5,807	123.1%	1,091
韓国	4,879	9,178	5,876	5,634	2,354	3,453	2,792	80.9%	-661
タイ	184	690	686	1,345	484	1,991	2,609	131.0%	618
マレーシア	371	1,715	1,318	1,983	622	1,203	1,865	155.0%	662
その他	5,914	5,067	5,078	4,883	2,507	5,544	5,722	103.2%	178
合計	46,086	52,256	44,224	50,615	35,183	63,993	78,830	123.2%	14,837

【月別の傾向】

(単位:人泊)

<(参考)観光入込客数との比較>

区分	H22	H23	H24	H25	構成比A	H25/H24
4月	848	114	743	673	0.9%	90.6%
5月	4,180	809	5,122	5,685	7.2%	111.0%
6月	3,601	1,204	5,013	6,505	8.3%	129.8%
7月	7,455	3,638	8,419	8,752	11.1%	104.0%
8月	5,880	3,651	6,015	7,384	9.4%	122.8%
9月	4,586	3,125	4,253	6,391	8.1%	150.3%
10月	4,226	4,321	8,424	9,929	12.6%	117.9%
11月	1,222	1,005	2,021	3,268	4.1%	161.7%
12月	2,152	2,023	2,373	3,284	4.2%	138.4%
1月	2,974	6,703	4,405	5,448	6.9%	123.7%
2月	11,943	6,878	12,513	16,937	21.5%	135.4%
3月	1,548	1,712	4,692	4,574	5.8%	97.5%
合計	50,615	35,183	63,993	78,830	100.0%	123.2%

区分	構成比B	A-B
4月	3.9%	-3.1%
5月	8.5%	-1.3%
6月	10.4%	-2.2%
7月	15.0%	-3.9%
8月	18.6%	-9.3%
9月	11.7%	-3.6%
10月	9.3%	3.3%
11月	4.0%	0.1%
12月	2.8%	1.3%
1月	3.9%	3.0%
2月	7.1%	14.4%
3月	4.7%	1.1%
合計	100.0%	0.0%

【地域ごとに見た国別宿泊者数(平成25年度について)】

※人数の多い順

(単位:人泊)

	北見地域	H25/H24	斜網地域	H25/H24	遠紋地域	H25/H24	管内合計	H25/H24
台湾	6,331	120.4%	21,199	105.5%	428	115.1%	27,958	108.7%
香港	4,956	206.5%	18,712	154.1%	261	94.6%	23,929	161.5%
中国	759	114.8%	7,184	123.3%	205	347.5%	8,148	124.4%
シンガポール	270	221.3%	4,048	144.3%	1,489	83.3%	5,807	123.1%
韓国	1,403	72.7%	1,324	96.3%	65	43.6%	2,792	80.9%
タイ	184	純増	1,945	117.2%	480	145.0%	2,609	131.0%
マレーシア	163	93.1%	627	154.1%	1,075	173.1%	1,865	155.0%
その他	415	90.0%	4,722	100.5%	585	152.7%	5,722	103.2%
合計	14,481	131.5%	59,761	121.9%	4,588	115.3%	78,830	123.2%

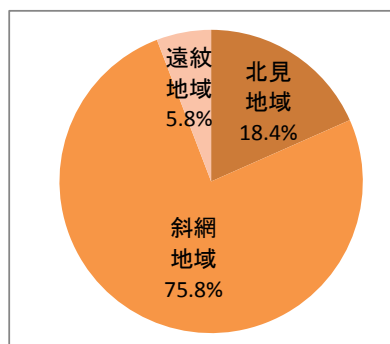
※ 北見地域～北見市・津別町・訓子府町・置戸町

※ 斜網地域～網走市・美幌町・斜里町・清里町・小清水町・大空町

※ 遠紋地域～紋別市・佐呂間町・遠軽町・湧別町・滝上町・興部町・西興部村・雄武町

<構成比>

	北見地域	斜網地域	遠紋地域	管内合計
人泊数	14,481	59,761	4,588	78,830
構成比	18.4%	75.8%	5.8%	100.0%



<国別ランキング>

		北見地域	斜網地域	遠紋地域
1位	国名	台湾	台湾	シンガポール
	人泊数	6,331	21,199	1,489
	地域における構成比	43.7%	35.5%	32.5%
2位	国名	香港	香港	マレーシア
	人泊数	4,956	18,712	1,075
	地域における構成比	34.2%	31.3%	23.4%
3位	国名	韓国	中国	その他
	人泊数	1,403	7,184	585
	地域における構成比	9.7%	12.0%	12.8%

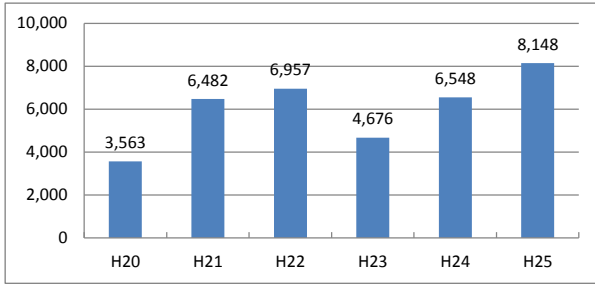
<市町村別ランキング>

		北見地域	斜網地域	遠紋地域
1位	市町村名	北見市	斜里町	紋別市
	人泊数	14,324	32,111	4,268
	H25/H24	130.8%	114.3%	115.3%
2位	市町村名	津別町	網走市	遠軽町
	人泊数	132	27,361	129
	H25/H24	216.4%	132.2%	129.0%
3位	市町村名	訓子府町	小清水町	滝上町
	人泊数	24	146	73
	H25/H24	純増	純増	152.1%

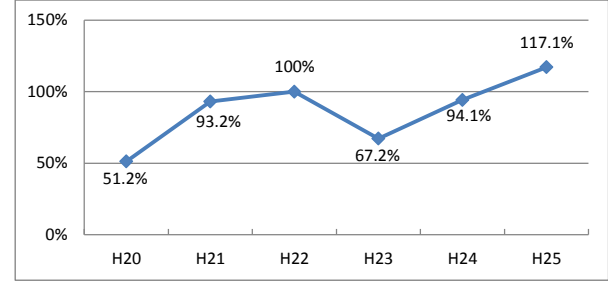
【過去5年間における国別宿泊者数と震災前(H22)と比較した増減の推移】

(単位:人泊)

中国	H20	H21	H22	H23	H24	H25
	3,563	6,482	6,957	4,676	6,548	8,148

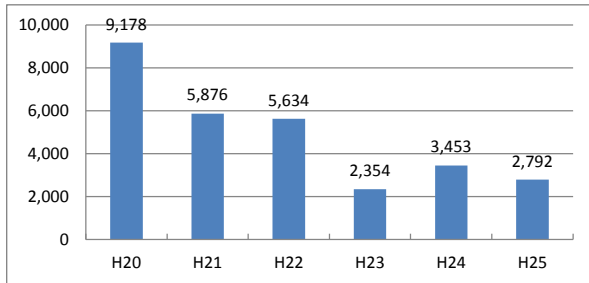


H20	H21	H22	H23	H24	H25
51.2%	93.2%	100%	67.2%	94.1%	117.1%

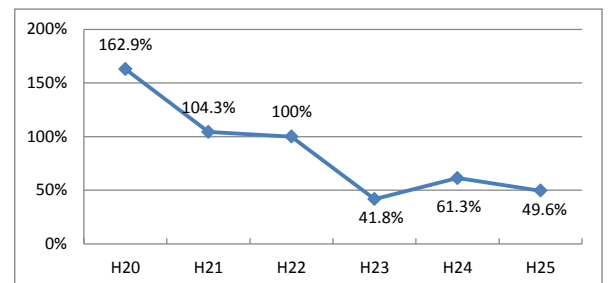


(単位:人泊)

韓国	H20	H21	H22	H23	H24	H25
	9,178	5,876	5,634	2,354	3,453	2,792

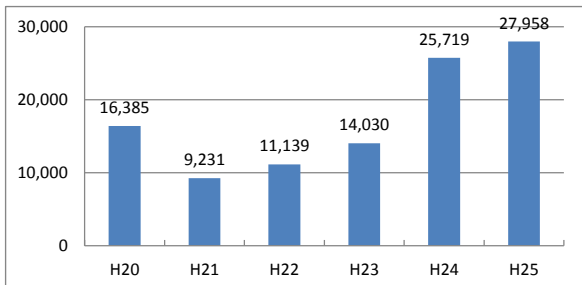


H20	H21	H22	H23	H24	H25
162.9%	104.3%	100%	41.8%	61.3%	49.6%

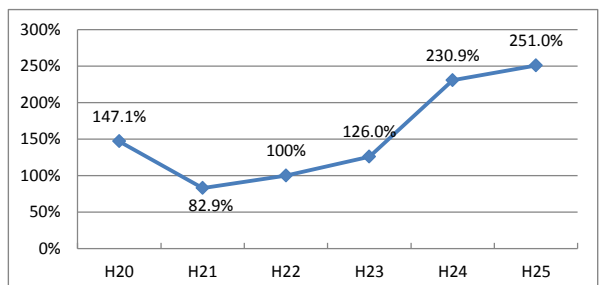


(単位:人泊)

台湾	H20	H21	H22	H23	H24	H25
	16,385	9,231	11,139	14,030	25,719	27,958

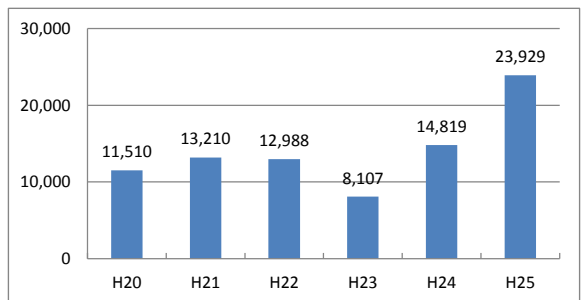


H20	H21	H22	H23	H24	H25
147.1%	82.9%	100%	126.0%	230.9%	251.0%

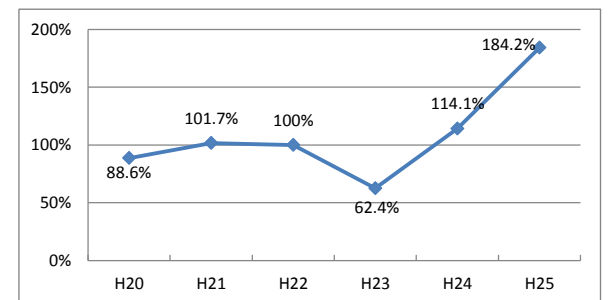


(単位:人泊)

香港	H20	H21	H22	H23	H24	H25
	11,510	13,210	12,988	8,107	14,819	23,929

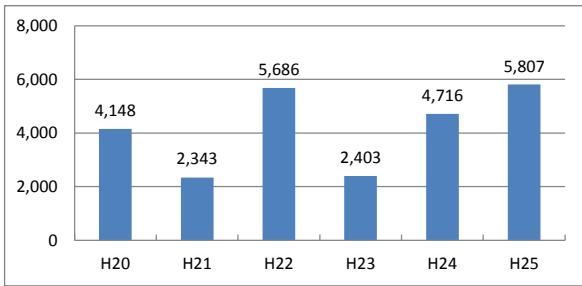


H20	H21	H22	H23	H24	H25
88.6%	101.7%	100%	62.4%	114.1%	184.2%

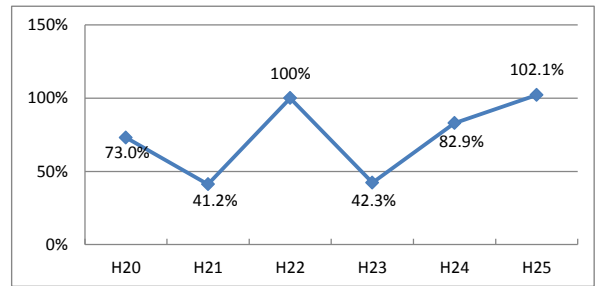


(単位:人泊)

	H20	H21	H22	H23	H24	H25
シンガポール	4,148	2,343	5,686	2,403	4,716	5,807

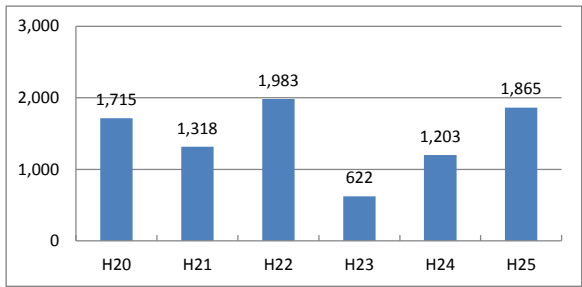


	H20	H21	H22	H23	H24	H25
	73.0%	41.2%	100%	42.3%	82.9%	102.1%

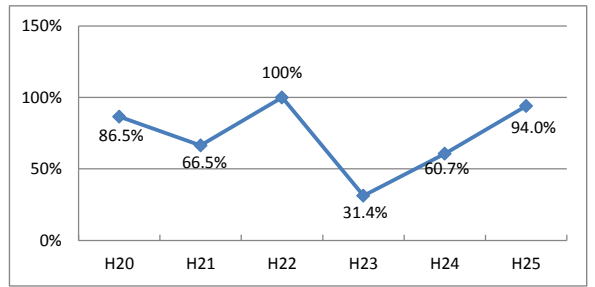


(単位:人泊)

	H20	H21	H22	H23	H24	H25
マレーシア	1,715	1,318	1,983	622	1,203	1,865

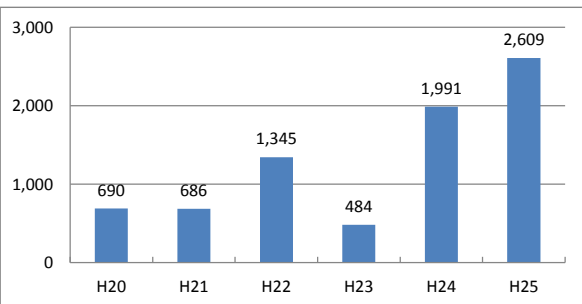


	H20	H21	H22	H23	H24	H25
	86.5%	66.5%	100%	31.4%	60.7%	94.0%



(単位:人泊)

	H20	H21	H22	H23	H24	H25
タイ	690	686	1,345	484	1,991	2,609



	H20	H21	H22	H23	H24	H25
	51.3%	51.0%	100%	36.0%	148.0%	194.0%

