

平成 26 年度

オホーツク管内観光入込客数 及び外国人宿泊者延数について

- 平成26年度におけるオホーツク管内の観光入込客数は830.1万人で、前年度と比べて2.0% (16.8万人)の減少となりました。
- 平成26年度におけるオホーツク管内の外国人宿泊者延数は、過去最高となる96,782人泊で、前年度と比べて22.8%の増加となりました。

※小数点以下を四捨五入している関係で、図表中の総計と内訳の合計が一致しない場合がありますので、ご注意ください。

平成27年7月

北海道オホーツク総合振興局観光室

平成26年度 オホーツク管内観光入込客数の概要

1 調査概要

- ・調査対象期間 平成26年4月1日～平成27年3月31日
- ・調査対象市町村 オホーツク管内18市町村

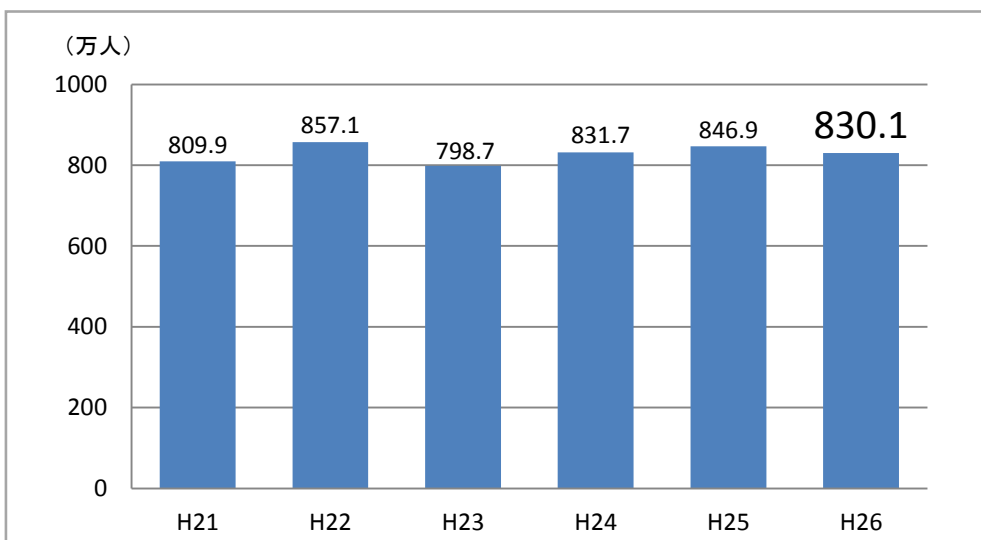
2 調査結果

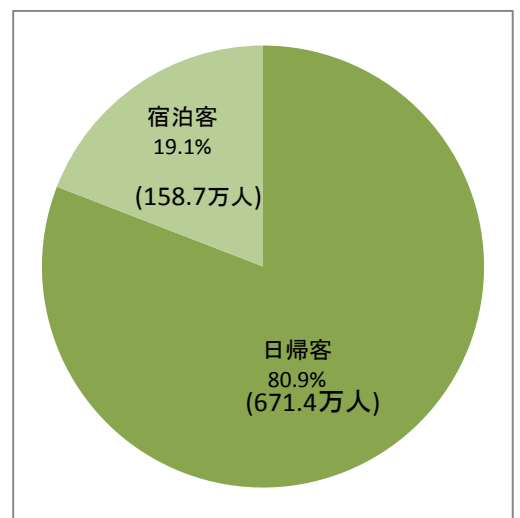
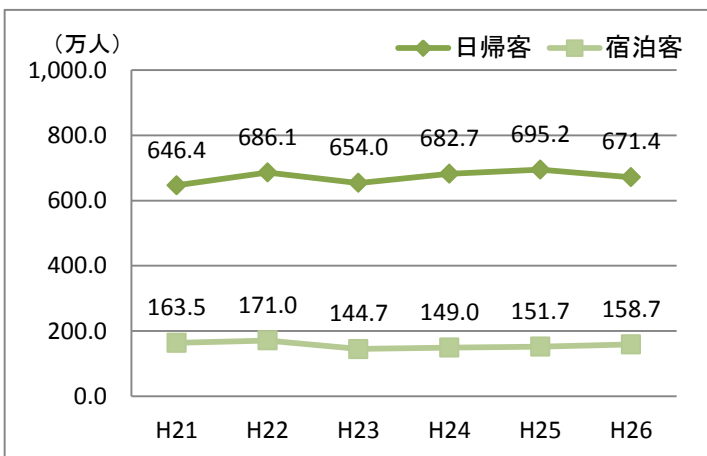
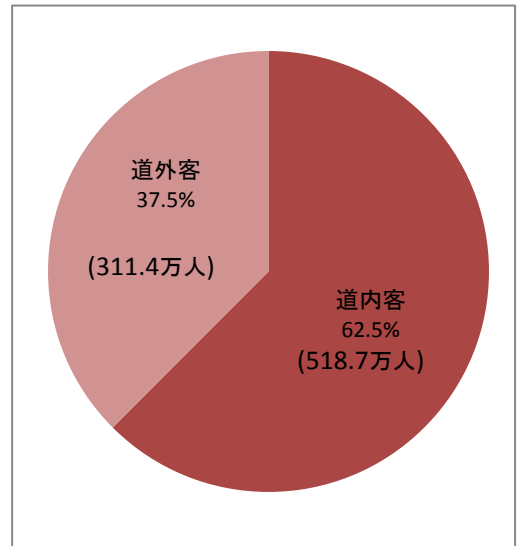
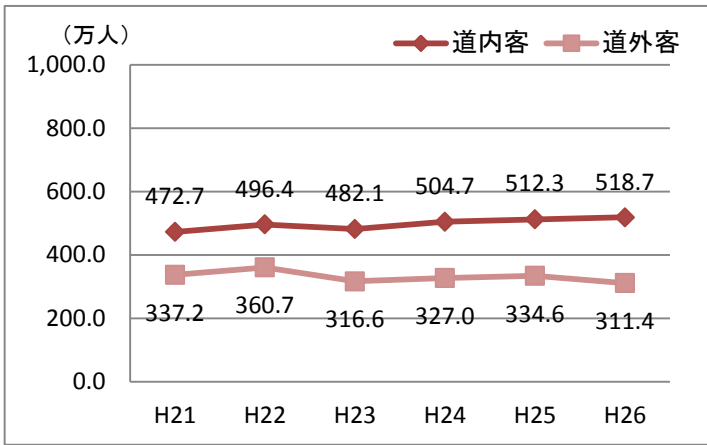
- ・平成26年度におけるオホーツク管内の観光入込客数は830.1万人で、前年度と比べて2.0%(16.8万人)の減少となりました。
- ・ゴールデンウィークが概ね好天に恵まれたことや、紋別空港乗降客数の大幅な増加、夏季における伊丹＝女満別線の期間限定運航、平年より早く流氷接岸初日を迎えたことなどにより入込客数が増加した地域があったものの、「おんねゆ温泉・北の大地の水族館(山の水族館)」のリニューアルオープン効果が一段落したことや、夏のイベントが悪天候の影響を受けたことで集客が大きく減少した地域もあり、また、冬期間の度重なる暴風雪に伴う通行止等により集客増が期待された流氷観光等に影響を及ぼし、全体として入込客数が減少となりました。

【管内における観光入込客数】

(単位:万人)

| | H21 | H22 | H23 | H24 | H25 | H26 | H26/H25 | H26-H25 |
|------|-------|-------|-------|-------|-------|-------|---------|---------|
| 年度合計 | 809.9 | 857.1 | 798.7 | 831.7 | 846.9 | 830.1 | 98.0% | -16.8 |
| 道内客 | 472.7 | 496.4 | 482.1 | 504.7 | 512.3 | 518.7 | 101.2% | 6.4 |
| 道外客 | 337.2 | 360.7 | 316.6 | 327.0 | 334.6 | 311.4 | 93.1% | -23.2 |
| 日帰客 | 646.4 | 686.1 | 654.0 | 682.7 | 695.2 | 671.4 | 96.6% | -23.8 |
| 宿泊客 | 163.5 | 171.0 | 144.7 | 149.0 | 151.7 | 158.7 | 104.6% | 7 |





【月別の傾向】

(単位:万人)

| 区分 | H21 | H22 | H23 | H24 | H25 | H26 | 構成比A | H26/H25 |
|-----|-------|-------|-------|-------|-------|-------|--------|---------|
| 4月 | 28.6 | 29.1 | 28.5 | 32.5 | 33.3 | 32.6 | 3.9% | 97.9% |
| 5月 | 88.1 | 89.9 | 76.9 | 75.5 | 71.7 | 79.4 | 9.6% | 110.7% |
| 6月 | 76.7 | 81.8 | 73.7 | 75.6 | 88.4 | 79.4 | 9.6% | 89.9% |
| 7月 | 115.5 | 130.9 | 122.1 | 125.1 | 127.4 | 115.6 | 13.9% | 90.7% |
| 8月 | 137.0 | 155.0 | 148.1 | 156.6 | 157.7 | 156.9 | 18.9% | 99.5% |
| 9月 | 107.6 | 105.5 | 96.6 | 98.4 | 99.1 | 100.2 | 12.1% | 101.1% |
| 10月 | 69.7 | 82.4 | 71.6 | 80.3 | 78.7 | 73.2 | 8.8% | 93.0% |
| 11月 | 29.3 | 31.7 | 29.7 | 31.4 | 34.0 | 32.1 | 3.9% | 94.6% |
| 12月 | 23.1 | 23.4 | 22.1 | 22.2 | 24.0 | 23.6 | 2.8% | 98.3% |
| 1月 | 30.4 | 31.6 | 33.1 | 32.3 | 32.9 | 32.8 | 4.0% | 99.6% |
| 2月 | 65.1 | 63.7 | 57.6 | 61.7 | 60.0 | 62.3 | 7.5% | 103.9% |
| 3月 | 38.7 | 32.3 | 38.5 | 40.1 | 39.7 | 42.0 | 5.1% | 105.7% |
| 合計 | 809.9 | 857.1 | 798.7 | 831.7 | 846.9 | 830.1 | 100.0% | 98.0% |

【地域ごとに見た観光入込客数(26年度について)】

(単位:万人)

| | H21 | H22 | H23 | H24 | H25 | H26 | H26/H25 | H26-H25 |
|------|-------|-------|-------|-------|-------|-------|---------|---------|
| 北見地域 | 169.8 | 171.8 | 148.3 | 171.0 | 195.9 | 193.5 | 98.7% | -2.5 |
| 斜網地域 | 471.6 | 484.3 | 465.4 | 478.3 | 474.1 | 475.8 | 100.4% | 1.8 |
| 遠紋地域 | 168.5 | 201.0 | 185.0 | 182.3 | 176.9 | 160.8 | 90.9% | -16.1 |
| 合計 | 809.9 | 857.1 | 798.7 | 831.7 | 846.9 | 830.1 | 98.0% | -16.8 |

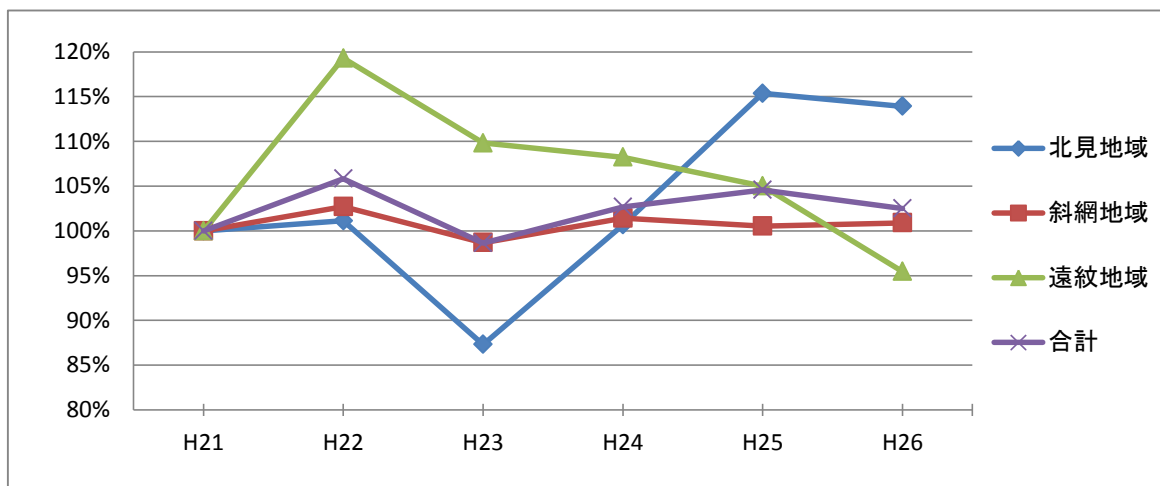
※ 北見地域～北見市・津別町・訓子府町・置戸町

※ 斜網地域～網走市・美幌町・斜里町・清里町・小清水町・大空町

※ 遠紋地域～紋別市・佐呂間町・遠軽町・湧別町・滝上町・興部町・西興部村・雄武町

◎5年前と比較したときの増減

| | H21 | H22 | H23 | H24 | H25 | H26 |
|------|------|--------|--------|--------|--------|--------|
| 北見地域 | 100% | 101.1% | 87.3% | 100.7% | 115.4% | 113.9% |
| 斜網地域 | 100% | 102.7% | 98.7% | 101.4% | 100.5% | 100.9% |
| 遠紋地域 | 100% | 119.3% | 109.8% | 108.2% | 105.0% | 95.5% |
| 合計 | 100% | 105.8% | 98.6% | 102.7% | 104.6% | 102.5% |



平成26年度 オホーツク管内外国人宿泊者延数の概要

1 調査概要

- ・調査対象期間 平成26年4月1日～平成27年3月31日
- ・調査対象市町村 オホーツク管内18市町村

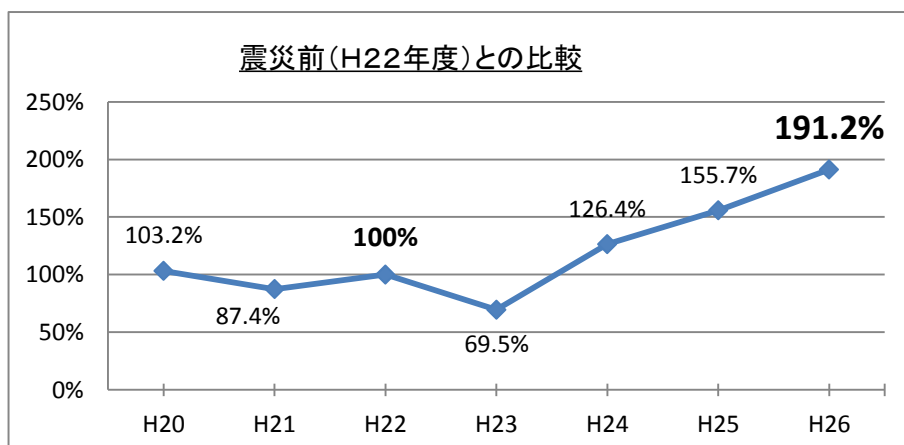
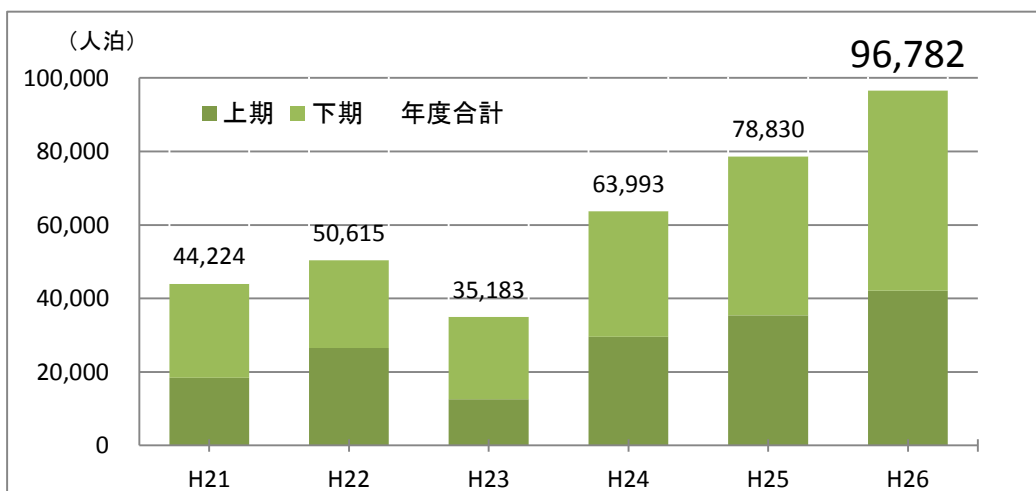
2 調査結果

- ・平成26年度におけるオホーツク管内の外国人宿泊者延数は、過去最高となる96,782人泊で、前年度と比べて22.8%の増加となりました。
- ・年間を通じて円安が続いたことや道内直行便を含めた国際航空路線の拡大、査証免除・査証発給要件緩和などにより東南アジア地域を中心として道内への来訪者数が順調に増加したことを背景に、管内においても国別では台湾を最大として東南アジア地域の観光客の宿泊数が大きく増加しました。特に2月には2万人泊を超えるなど、流水観光期間における外国人観光客の宿泊者延数の増加が目立っています。

【管内における宿泊者延数】

(単位:人泊)

| | H21 | H22 | H23 | H24 | H25 | H26 | H26/H25 | H26-H25 |
|------|--------|--------|--------|--------|--------|--------|---------|---------|
| 年度合計 | 44,224 | 50,615 | 35,183 | 63,993 | 78,830 | 96,782 | 122.8% | 17,952 |
| 上期 | 18,427 | 26,550 | 12,541 | 29,565 | 35,390 | 42,109 | 119.0% | 6,719 |
| 下期 | 25,797 | 24,065 | 22,642 | 34,428 | 43,440 | 54,673 | 125.9% | 11,233 |



【国別の傾向】

※人数の多い順

(単位:人泊)

| | H21 | H22 | H23 | H24 | H25 | H26 | H26/H25 | H26-H25 |
|--------|--------|--------|--------|--------|--------|--------|---------|---------|
| 台湾 | 9,231 | 11,139 | 14,030 | 25,719 | 27,958 | 31,872 | 114.0% | 3,914 |
| 香港 | 13,210 | 12,988 | 8,107 | 14,819 | 23,929 | 23,832 | 99.6% | -97 |
| 中国 | 6,482 | 6,957 | 4,676 | 6,548 | 8,148 | 14,786 | 181.5% | 6,638 |
| シンガポール | 2,343 | 5,686 | 2,403 | 4,716 | 5,807 | 6,600 | 113.7% | 793 |
| 韓国 | 5,876 | 5,634 | 2,354 | 3,453 | 2,792 | 4,993 | 178.8% | 2,201 |
| タイ | 686 | 1,345 | 484 | 1,991 | 2,609 | 4,204 | 161.1% | 1,595 |
| マレーシア | 1,318 | 1,983 | 622 | 1,203 | 1,865 | 2,634 | 141.2% | 769 |
| その他 | 5,078 | 4,883 | 2,507 | 5,544 | 5,722 | 7,861 | 137.4% | 2,139 |
| 合計 | 44,224 | 50,615 | 35,183 | 63,993 | 78,830 | 96,782 | 122.8% | 17,952 |

【月別の傾向】

(単位:人泊)

<(参考)観光入込客数との比較>

| 区分 | H23 | H24 | H25 | H26 | 構成比A | H26/H25 |
|-----|--------|--------|--------|--------|--------|---------|
| 4月 | 114 | 743 | 673 | 1,378 | 1.4% | 204.8% |
| 5月 | 809 | 5,122 | 5,685 | 6,693 | 6.9% | 117.7% |
| 6月 | 1,204 | 5,013 | 6,505 | 7,039 | 7.3% | 108.2% |
| 7月 | 3,638 | 8,419 | 8,752 | 12,022 | 12.4% | 137.4% |
| 8月 | 3,651 | 6,015 | 7,384 | 7,070 | 7.3% | 95.7% |
| 9月 | 3,125 | 4,253 | 6,391 | 7,854 | 8.1% | 122.9% |
| 10月 | 4,321 | 8,424 | 9,929 | 11,708 | 12.1% | 117.9% |
| 11月 | 1,005 | 2,021 | 3,268 | 2,344 | 2.4% | 71.7% |
| 12月 | 2,023 | 2,373 | 3,284 | 3,085 | 3.2% | 93.9% |
| 1月 | 6,703 | 4,405 | 5,448 | 5,611 | 5.8% | 103.0% |
| 2月 | 6,878 | 12,513 | 16,937 | 24,344 | 25.2% | 143.7% |
| 3月 | 1,712 | 4,692 | 4,574 | 7,634 | 7.9% | 166.9% |
| 合計 | 35,183 | 63,993 | 78,830 | 96,782 | 100.0% | 122.8% |

| 区分 | 構成比B | A-B |
|-----|--------|--------|
| 4月 | 3.9% | -2.5% |
| 5月 | 9.6% | -2.6% |
| 6月 | 9.6% | -2.3% |
| 7月 | 13.9% | -1.5% |
| 8月 | 18.9% | -11.6% |
| 9月 | 12.1% | -4.0% |
| 10月 | 8.8% | 3.3% |
| 11月 | 3.9% | -1.4% |
| 12月 | 2.8% | 0.3% |
| 1月 | 4.0% | 1.8% |
| 2月 | 7.5% | 17.6% |
| 3月 | 5.1% | 2.8% |
| 合計 | 100.0% | 0.0% |

【地域ごとに見た国別宿泊者延数(平成26年度について)】

※人数の多い順

(単位:人泊)

| | 北見地域 | H26/H25 | 斜網地域 | H26/H25 | 遠紋地域 | H26/H25 | 管内合計 | H26/H25 |
|--------|--------|---------|--------|---------|-------|---------|--------|---------|
| 台湾 | 8,710 | 137.6% | 22,542 | 106.3% | 620 | 144.9% | 31,872 | 114.0% |
| 香港 | 4,989 | 100.7% | 18,465 | 98.7% | 378 | 144.8% | 23,832 | 99.6% |
| 中国 | 1,222 | 161.0% | 13,427 | 186.9% | 137 | 66.8% | 14,786 | 181.5% |
| シンガポール | 653 | 241.9% | 4,108 | 101.5% | 1,839 | 123.5% | 6,600 | 113.7% |
| 韓国 | 1,744 | 124.3% | 3,155 | 238.3% | 94 | 144.6% | 4,993 | 178.8% |
| タイ | 946 | 514.1% | 2,915 | 149.9% | 343 | 71.5% | 4,204 | 161.1% |
| マレーシア | 255 | 156.4% | 932 | 148.6% | 1,447 | 134.6% | 2,634 | 141.2% |
| その他 | 1,192 | 287.2% | 6,097 | 129.1% | 572 | 97.8% | 7,861 | 97.8% |
| 合計 | 19,711 | 136.1% | 71,641 | 119.9% | 5,430 | 118.4% | 96,782 | 122.8% |

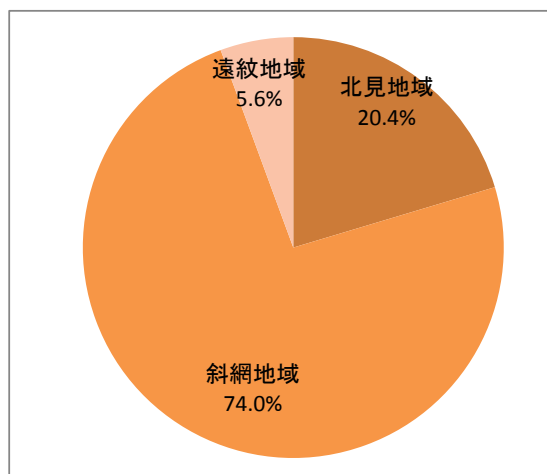
※ 北見地域～北見市・津別町・訓子府町・置戸町

※ 斜網地域～網走市・美幌町・斜里町・清里町・小清水町・大空町

※ 遠紋地域～紋別市・佐呂間町・遠軽町・湧別町・滝上町・興部町・西興部村・雄武町

<構成比>

| | 北見地域 | 斜網地域 | 遠紋地域 | 管内合計 |
|-----|--------|--------|-------|--------|
| 人泊数 | 19,711 | 71,641 | 5,430 | 96,782 |
| 構成比 | 20.4% | 74.0% | 5.6% | 100.0% |



<国別ランキング>

| | | 北見地域 | 斜網地域 | 遠紋地域 |
|----|-----------|-------|--------|--------|
| 1位 | 国名 | 台湾 | 台湾 | シンガポール |
| | 人泊数 | 8,710 | 22,542 | 1,839 |
| | 地域における構成比 | 44.2% | 31.5% | 33.9% |
| 2位 | 国名 | 香港 | 香港 | マレーシア |
| | 人泊数 | 4,989 | 18,465 | 1,447 |
| | 地域における構成比 | 25.3% | 25.8% | 26.6% |
| 3位 | 国名 | 韓国 | 中国 | 台湾 |
| | 人泊数 | 1,744 | 13,427 | 620 |
| | 地域における構成比 | 8.8% | 18.7% | 11.4% |

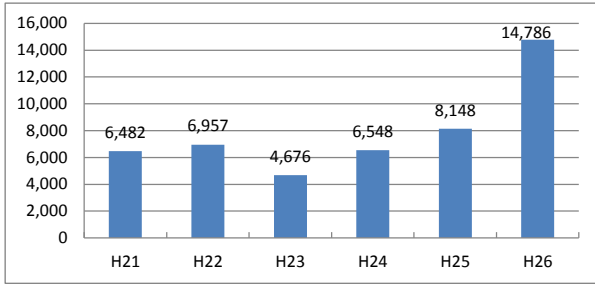
<市町村別ランキング>

| | | 北見地域 | 斜網地域 | 遠紋地域 |
|----|---------|--------|--------|--------|
| 1位 | 市町村名 | 北見市 | 斜里町 | 紋別市 |
| | 人泊数 | 19,561 | 35,923 | 5,029 |
| | H26/H25 | 136.6% | 111.9% | 117.8% |
| 2位 | 市町村名 | 津別町 | 網走市 | 遠軽町 |
| | 人泊数 | 150 | 34,996 | 170 |
| | H26/H25 | 113.6% | 127.9% | 131.8% |
| 3位 | 市町村名 | | 清里町 | 滝上町 |
| | 人泊数 | | 277 | 94 |
| | H26/H25 | | 369.3% | 128.8% |

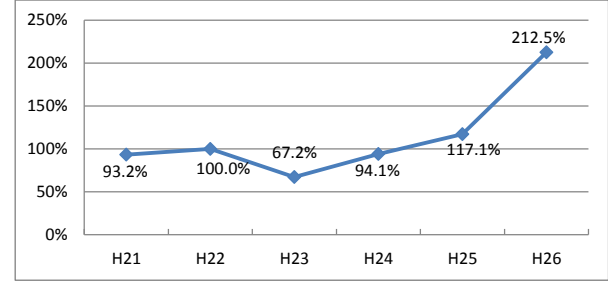
【過去5年間に於ける国別宿泊者数と震災前(H22)と比較した増減の推移】

(単位:人泊)

| 中国 | H21 | H22 | H23 | H24 | H25 | H26 |
|----|-------|-------|-------|-------|-------|--------|
| | 6,482 | 6,957 | 4,676 | 6,548 | 8,148 | 14,786 |

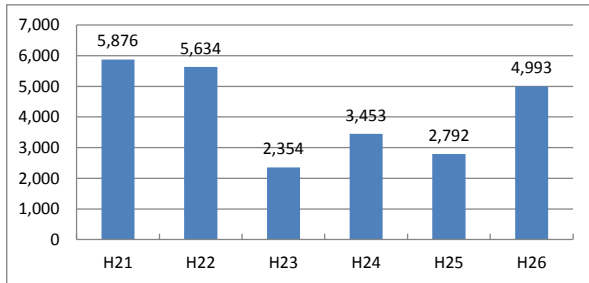


| H21 | H22 | H23 | H24 | H25 | H26 |
|-------|--------|-------|-------|--------|--------|
| 93.2% | 100.0% | 67.2% | 94.1% | 117.1% | 212.5% |

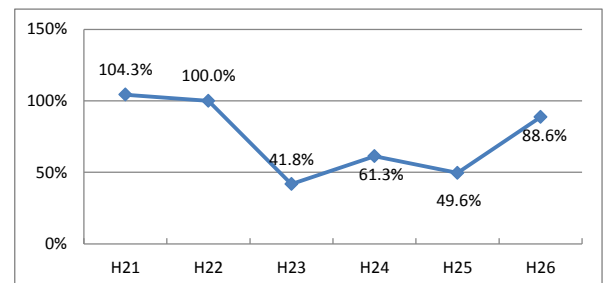


(単位:人泊)

| 韓国 | H21 | H22 | H23 | H24 | H25 | H26 |
|----|-------|-------|-------|-------|-------|-------|
| | 5,876 | 5,634 | 2,354 | 3,453 | 2,792 | 4,993 |

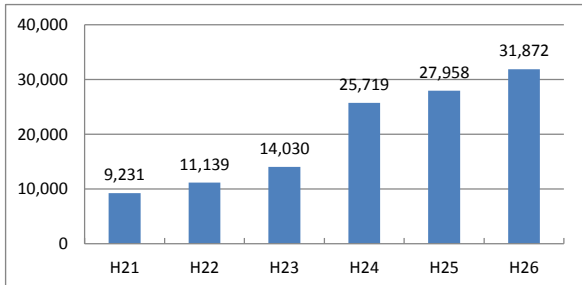


| H21 | H22 | H23 | H24 | H25 | H26 |
|--------|--------|-------|-------|-------|-------|
| 104.3% | 100.0% | 41.8% | 61.3% | 49.6% | 88.6% |

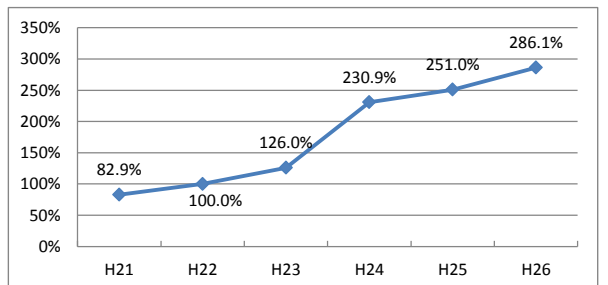


(単位:人泊)

| 台湾 | H21 | H22 | H23 | H24 | H25 | H26 |
|----|-------|--------|--------|--------|--------|--------|
| | 9,231 | 11,139 | 14,030 | 25,719 | 27,958 | 31,872 |

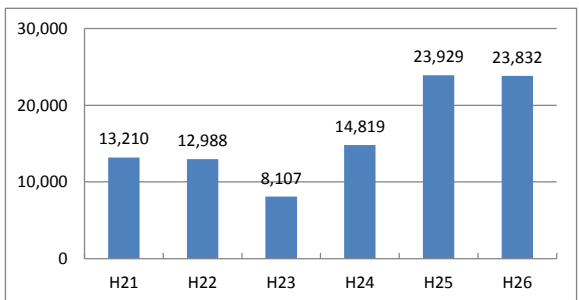


| H21 | H22 | H23 | H24 | H25 | H26 |
|-------|--------|--------|--------|--------|--------|
| 82.9% | 100.0% | 126.0% | 230.9% | 251.0% | 286.1% |

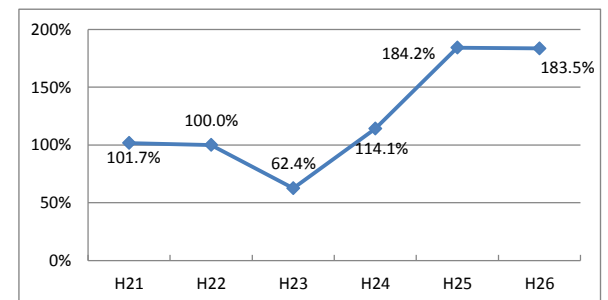


(単位:人泊)

| 香港 | H21 | H22 | H23 | H24 | H25 | H26 |
|----|--------|--------|-------|--------|--------|--------|
| | 13,210 | 12,988 | 8,107 | 14,819 | 23,929 | 23,832 |

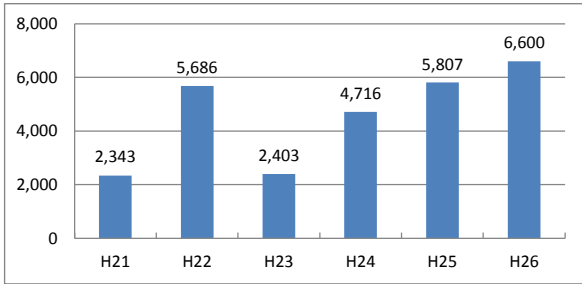


| H21 | H22 | H23 | H24 | H25 | H26 |
|--------|--------|-------|--------|--------|--------|
| 101.7% | 100.0% | 62.4% | 114.1% | 184.2% | 183.5% |

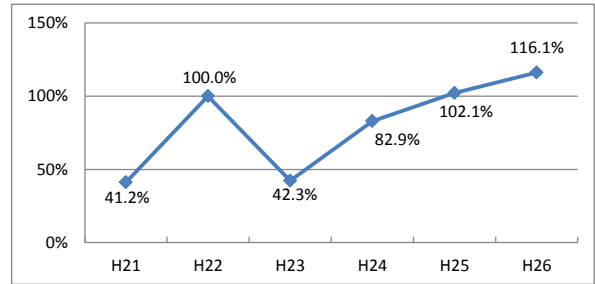


(単位:人泊)

| | H21 | H22 | H23 | H24 | H25 | H26 |
|--------|-------|-------|-------|-------|-------|-------|
| シンガポール | 2,343 | 5,686 | 2,403 | 4,716 | 5,807 | 6,600 |

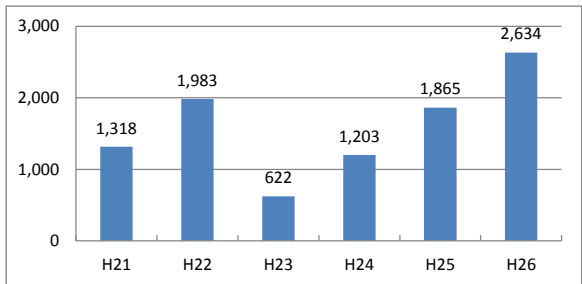


| | H21 | H22 | H23 | H24 | H25 | H26 |
|--|-------|--------|-------|-------|--------|--------|
| | 41.2% | 100.0% | 42.3% | 82.9% | 102.1% | 116.1% |

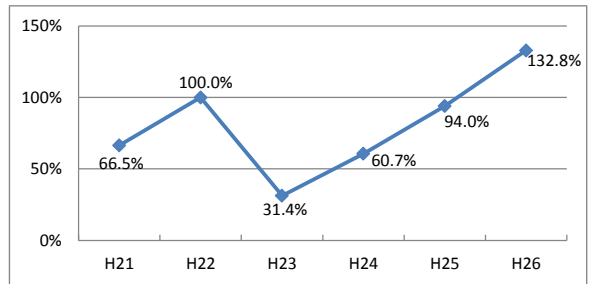


(単位:人泊)

| | H21 | H22 | H23 | H24 | H25 | H26 |
|-------|-------|-------|-----|-------|-------|-------|
| マレーシア | 1,318 | 1,983 | 622 | 1,203 | 1,865 | 2,634 |

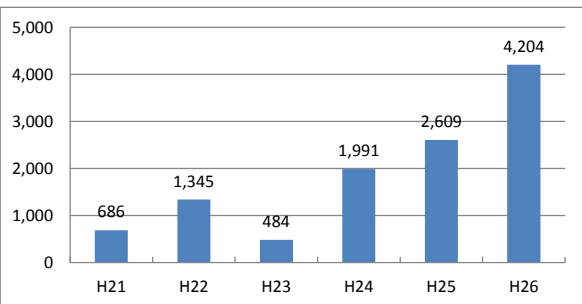


| | H21 | H22 | H23 | H24 | H25 | H26 |
|--|-------|--------|-------|-------|-------|--------|
| | 66.5% | 100.0% | 31.4% | 60.7% | 94.0% | 132.8% |



(単位:人泊)

| | H21 | H22 | H23 | H24 | H25 | H26 |
|----|-----|-------|-----|-------|-------|-------|
| タイ | 686 | 1,345 | 484 | 1,991 | 2,609 | 4,204 |



| | H21 | H22 | H23 | H24 | H25 | H26 |
|--|-------|--------|-------|--------|--------|--------|
| | 51.0% | 100.0% | 36.0% | 148.0% | 194.0% | 312.6% |

