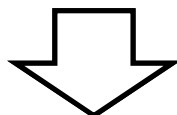


## 2-5 法面保護工 施工事例

### 2-5-② 法面保護工 施工事例 ( ②:腐植酸種子散布工 )

【経営体 女満別豊住地区】

H19 施工



h20.4撮影



<補足事項>

\* 火山性土の場合、植生は1年程で枯れてしまう。


2-5-④ 法面保護工 施工事例 ( ④:張芝工 )

【経営体 女満別豊住地区】


H18 施工

↓



No.2土取場(張芝工) h20.4.22撮影



h20.6.23撮影



H21.7.28撮影



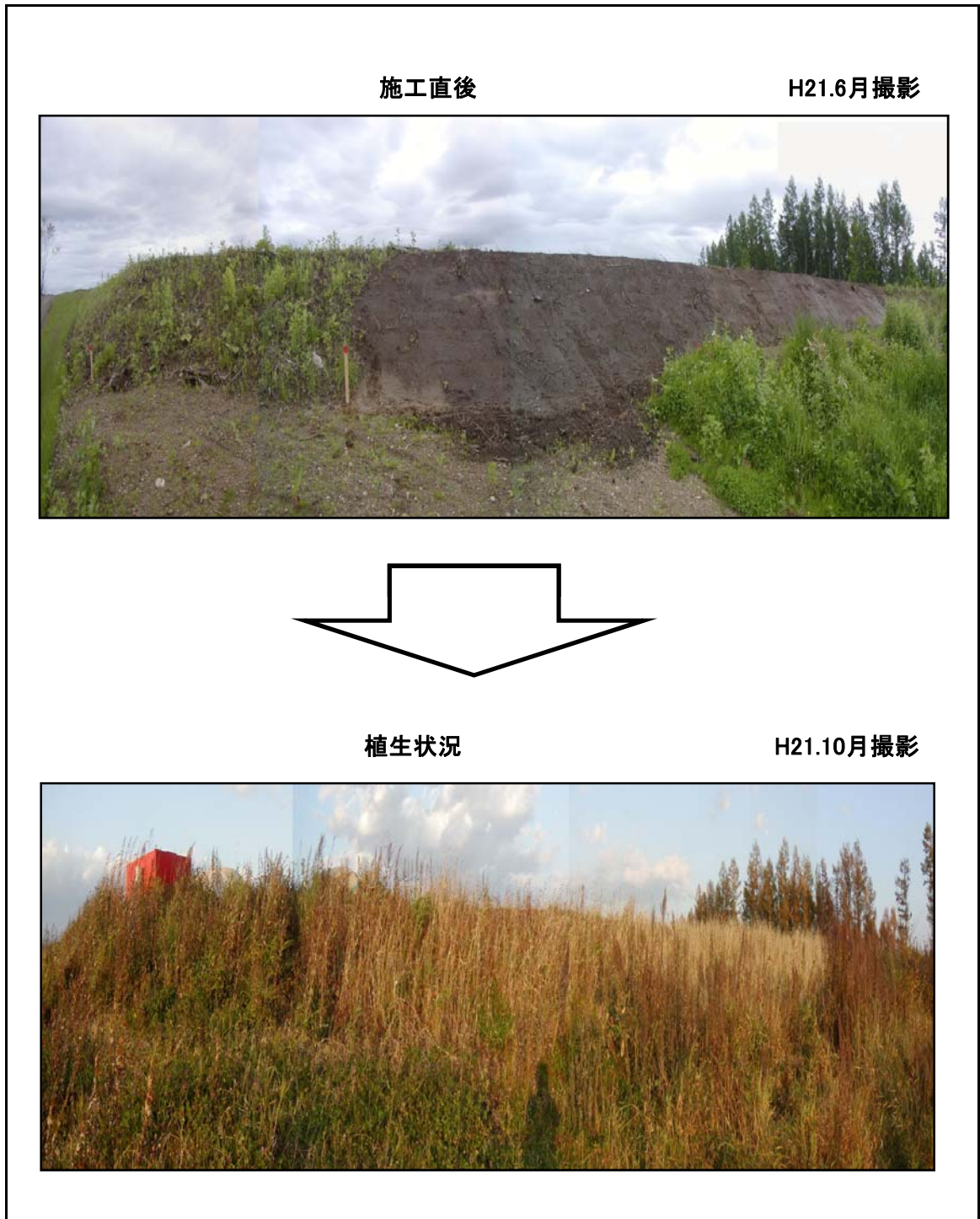
目串ヤナギの生長

<補足事項>

- \* 火山性土の場合、2年程度で枯れてしまう。
- \* 張芝の目串にヤナギを埋木したことにより部分的に緑化となっている。
- \* 目串のヤナギの生長は著しい。

2-5-⑤ 法面保護工 施工事例 ( ⑤:法覆基材工 )

【H21施工:畑総 美幌稲都地区】



<補足事項>

- \* 自生植物のため、生長は著しい
- \* 法覆基材は、火山性土の法面には有効な工法である