


報 道 機 関 各 位

平成31年1月21日（月）10時00分配付

<p>項 目</p>	<p>統一地方選挙オホーツク実施本部の設置について</p>
<p>配付資料</p>	<ul style="list-style-type: none"> ・統一地方選挙オホーツク実施本部設置に当たっての報道機関へのお知らせ ・第19回統一地方選挙オホーツク実施本部設置要綱 ・第19回統一地方選挙に係る主要行事日程表（予定） ・北海道知事選挙及び北海道議会議員選挙投票率の推移 ・平成27年4月12日執行北海道知事選挙及び北海道議会議員選挙投票結果（市町村別）
<p>内容及び報道に当たってのお願い</p>	<p>第19回統一地方選挙の管理執行の万全を期するとともに、選挙の啓発及びルールを守ったきれいな選挙を積極的に推進するため、当支所内に統一地方選挙オホーツク実施本部を設置し、次のとおり看板を提出するので、お知らせいたします。</p> <p>また、設置に際しては、本部長（オホーツク支所長 藤田 二）が本部員に対し訓示を行います。</p> <p style="text-align: center;">記</p> <p>1 実施本部看板の提示</p> <p>（1）日時 平成31年1月24日（木）午前10時00分</p> <p>（2）場所 オホーツク合同庁舎正面玄関</p> <p>（3）提示者 本 部 長（オホーツク支所長） 藤田 二 副本部長（オホーツク支所次長） 神野 泰博</p> <p>2 本部長による訓示 看板提出後、庁舎2階地域政策課執務室内において、本部長が本部員に対し訓示を行います。</p>
<p>他のクラブとの関係</p>	<p>北海道選挙管理委員会事務局においても、同時に統一地方選挙実施本部を設置します。</p>
<p>担当窓口</p>	<p>北海道選挙管理委員会事務局オホーツク支所 主 幹 加藤 司 【直通】0152-41-0619</p> <div style="text-align: right;">  </div>

統一地方選挙オホーツク実施本部設置に当たっての
報道機関へのお知らせ

- 本日、北海道選挙管理委員会事務局オホーツク支所は、「統一地方選挙オホーツク実施本部」を設置し、選挙の管理執行体制に入りました。
- 実施本部は、統一地方選挙の管理執行に万全を期するとともに、選挙の啓発及びルールを守ったきれいな選挙を積極的に推進することを目的として設置しました。
- 今回は、18歳選挙権が適用されてから、初めての統一地方選挙となります。
- 統一地方選挙は、住民が身近な地方政治に対して意思を表明する最も重要な機会ではありますが、一昨年執行された衆議院議員総選挙においても10歳代から30歳代の若い有権者の投票率が依然として低い状況にあります。
- このことから、若年層の投票率の向上を中心に、有権者の皆様が投票に参加するよう、選挙啓発に尽力して参りたいと考えております。
- なお、候補者をはじめ政党関係者等選挙に携わる方々には、ルールを守ったきれいな選挙の実現に御協力をお願いする次第であります。
- 報道関係者の方々には、様々な機会を通じまして、選挙に関するPRをお願いして参りたいと考えておりますので、これまで以上の御協力をお願いいたします。

第19回統一地方選挙執行予定団体

首長選挙（6団体） 美幌町、斜里町、清里町、訓子府町、滝上町、興部町

議員選挙（11団体） 網走市、美幌町、斜里町、清里町、小清水町、訓子府町
置戸町、滝上町、興部町、西興部村、雄武町

第19回統一地方選挙オホーツク実施本部設置要綱

1 設置目的

平成31年4月に執行される第19回統一地方選挙の管理執行の万全を期するとともに、選挙の啓発及びルールを守ったきれいな選挙を積極的に推進するため、北海道選挙管理委員会事務局オホーツク支所内に第19回統一地方選挙オホーツク実施本部（以下「本部」という。）を設置する。

2 事務処理

本部は、次の事務を処理する。

- (1) 北海道知事及び北海道議会議員の選挙の管理執行に関すること。
- (2) 市町村長及び市町村議会議員の選挙の管理執行の助言に関すること。
- (3) 明るくきれいな統一地方選挙の実現及び棄権防止等の啓発に関すること。

3 組織

本部の事務を処理するため、次の班を置く。

- (1) 選挙班
- (2) 啓発班
- (3) 報道班

4 機構

- (1) 本部に、本部長、副本部長、参事、主幹及び班長を置く。
- (2) 本部長は支所長を、副本部長は支所次長を、参事は支所参事を、主幹は支所主幹をもって充てる。
- (3) 班長は支所主査及び地域政策課係長・主査のうちから本部長が指名する。
- (4) 本部長は、本部を代表し、事務を統括する。
- (5) 副本部長は、本部長を補佐し、本部長に事故あるときは、その職を代理する。
- (6) 参事は、上司の命を受け各班の事務を監督する。
- (7) 主幹は、上司の命を受け各班の事務を掌握する。
- (8) 班長は、上司の命を受け所掌事務を処理する。

5 班の所掌事務

各班の班長、担当係（主査）及び所掌事務は、次のとおりとする。

班名	班長	担当係（主査）	所掌事務
選挙班	支所主査 （市町村係長）	市町村係	選挙事務統括 関係機関及び他班との連絡調整
啓発班	地域政策係長	地域政策係 地域政策課各主査	街頭啓発の実施
報道班	主査（地域政策） （広報担当）	主査（地域政策）	報道機関との連絡調整

注）各班は、この所掌事務に基づくほか、それぞれの事務の繁閑に応じ、相互に協力するものとする。

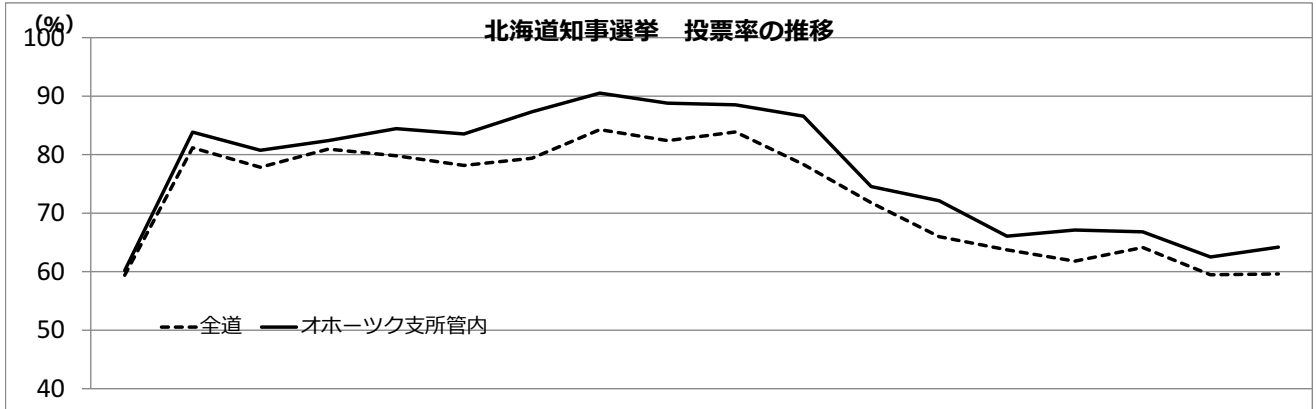
6 本部設置日

この本部は、平成31年1月24日に設置する。

第19回統一地方選挙に係る主要行事日程表(予定)

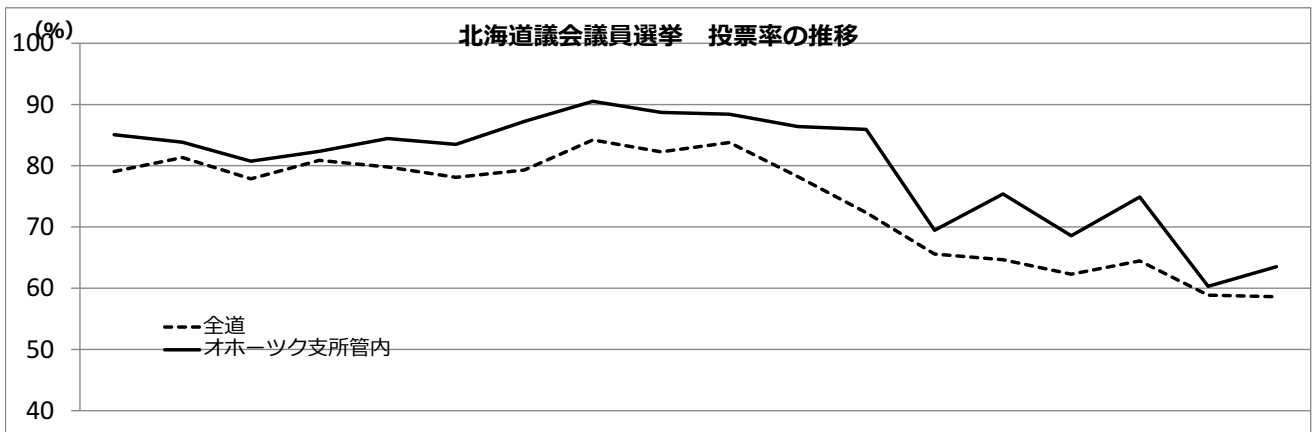
北海道選挙管理委員会事務局オホーツク支所

月	日	曜	行 事	場所・(時刻)
1	24	木	統一地方選挙実施本部設置	庁舎正面玄関 (10:00)
2	14	木	北海道知事選挙立候補予定者説明会	(北海道庁別館)
	27	水	北海道議会議員選挙立候補予定者説明会(東地域・西地域)	3階2号会議室
3	未定		報道機関との打合せ会議	3階3号会議室
	7	木	投票用紙等到着・仕訳	3階講堂
	8	金	投票用紙等配布	3階3号会議室 保健所会議室
	20	水	選挙人名簿登録基準日(北海道知事) 告示に当たっての支所長談話発表	
	21	木	北海道知事選挙告示日	
	28	木	選挙人名簿登録基準日(北海道議会議員)	
	29	金	北海道議会議員選挙告示日<立候補届受理(東・西地域)>	3階講堂(8:30~17:00)
	31	日	街頭啓発 選挙公報の受領	未定 市町村選管・支所
4	5	金	投票日に当たっての支所長談話発表	
	7	日	北海道知事・北海道議会議員選挙期日<投・開票速報>	
	14	日	市長・市議会議員選挙告示日	
	16	火	町村長・町村議会議員選挙告示日	
	21	日	市町村長・市町村議会議員選挙期日	



	昭22.4.16 (第1回)	昭26.4.30 (第2回)	昭30.4.23 (第3回)	昭34.4.23 (第4回)	昭38.4.17 (第5回)	昭42.4.15 (第6回)	昭46.4.11 (第7回)	昭50.4.13 (第8回)	昭54.4.8 (第9回)	昭58.4.10 (第10回)	昭62.4.12 (第11回)	平3.4.7 (第12回)	平7.4.9 (第13回)	平11.4.11 (第14回)	平15.4.13 (第15回)	平19.4.8 (第16回)	平23.4.10 (第17回)	平27.4.12 (第18回)
全道	59.39	81.17	77.86	80.94	79.80	78.15	79.39	84.28	82.41	83.89	78.33	71.79	65.98	63.73	61.81	64.13	59.46	59.62
オホーツク支所管内	60.19	83.84	80.75	82.40	84.46	83.53	87.32	90.52	88.80	88.53	86.58	74.55	72.14	66.07	67.11	66.81	62.50	64.18

(単位：%)



	昭22.4.30 (第1回)	昭26.4.30 (第2回)	昭30.4.23 (第3回)	昭34.4.23 (第4回)	昭38.4.17 (第5回)	昭42.4.15 (第6回)	昭46.4.11 (第7回)	昭50.4.13 (第8回)	昭54.4.8 (第9回)	昭58.4.10 (第10回)	昭62.4.12 (第11回)	平3.4.7 (第12回)	平7.4.9 (第13回)	平11.4.11 (第14回)	平15.4.13 (第15回)	平19.4.8 (第16回)	平23.4.10 (第17回)	平27.4.12 (第18回)
全道	79.07	81.33	77.85	80.87	79.79	78.12	79.31	84.21	82.27	83.80	78.22	72.34	65.58	64.64	62.29	64.45	58.87	58.61
オホーツク支所管内	85.07	83.85	80.74	82.36	84.43	83.49	87.25	90.52	88.72	88.42	86.41	85.95	69.47	75.39	68.56	74.90	60.31	63.52

(単位：%)

平成27年4月12日実施北海道知事選挙及び北海道議会議員選挙 投票結果(市町村別内訳)

【北海道知事選挙】

区分 市町村名	選挙当日の有権者数			投票者数			投票率(%)			前回(H23)投票率(%)		
	男	女	計	男	女	計	男	女	計	男	女	計
北見市	46,837	53,575	100,412	28,694	32,017	60,711	61.26%	59.76%	60.46%	59.35%	57.66%	58.45%
網走市	14,668	15,792	30,460	9,543	10,370	19,913	65.06%	65.67%	65.37%	66.61%	68.28%	67.47%
紋別市	9,091	10,507	19,598	5,855	6,672	12,527	64.40%	63.50%	63.92%	52.58%	51.85%	52.19%
市計	70,596	79,874	150,470	44,092	49,059	93,151	62.46%	61.42%	61.91%	59.98%	58.99%	59.46%
美幌町	8,172	8,982	17,154	5,243	5,617	10,860	64.16%	62.54%	63.31%	64.57%	60.35%	62.38%
津別町	2,121	2,352	4,473	1,314	1,430	2,744	61.95%	60.80%	61.35%	61.13%	59.57%	60.30%
斜里町	4,837	5,109	9,946	3,157	3,282	6,439	65.27%	64.24%	64.74%	66.29%	67.65%	66.99%
清里町	1,740	1,872	3,612	1,363	1,418	2,781	78.33%	75.75%	76.99%	76.04%	73.93%	74.94%
小清水町	2,037	2,273	4,310	1,360	1,454	2,814	66.76%	63.97%	65.29%	69.87%	68.60%	69.20%
訓子府町	2,060	2,315	4,375	1,394	1,521	2,915	67.67%	65.70%	66.63%	64.80%	63.15%	63.93%
置戸町	1,230	1,438	2,668	922	1,028	1,950	74.96%	71.49%	73.09%	74.92%	72.89%	73.82%
佐呂間町	2,181	2,406	4,587	1,528	1,659	3,187	70.06%	68.95%	69.48%	67.48%	67.84%	67.67%
遠軽町	8,330	9,190	17,520	5,907	6,201	12,108	70.91%	67.48%	69.11%	71.51%	66.90%	69.08%
湧別町	3,705	4,142	7,847	2,730	2,966	5,696	73.68%	71.61%	72.59%	69.64%	69.01%	69.30%
滝上町	1,118	1,296	2,414	930	1,044	1,974	83.18%	80.56%	81.77%	78.57%	74.74%	76.50%
興部町	1,585	1,718	3,303	1,190	1,286	2,476	75.08%	74.85%	74.96%	73.88%	76.72%	75.34%
西興部村	459	499	958	374	425	799	81.48%	85.17%	83.40%	83.62%	80.43%	81.96%
雄武町	1,817	2,008	3,825	1,210	1,318	2,528	66.59%	65.64%	66.09%	65.99%	66.46%	66.24%
大空町	2,999	3,279	6,278	1,969	2,046	4,015	65.66%	62.40%	63.95%	64.22%	61.35%	62.73%
町村計	44,391	48,879	93,270	30,591	32,695	63,286	68.91%	66.89%	67.85%	68.35%	66.31%	67.28%
オホーツク計	114,987	128,753	243,740	74,683	81,754	156,437	64.95%	63.50%	64.18%	63.26%	61.82%	62.50%

【北海道議会議員選挙】

区分 市町村名	選挙当日の有権者数			投票者数			投票率(%)			前回投票率(%)		
	男	女	計	男	女	計	男	女	計	男	女	計
北見市	46,767	53,534	100,301	28,467	31,827	60,294	60.87%	59.45%	60.11%	59.08%	57.40%	58.18%
網走市	14,607	15,772	30,379	9,449	10,311	19,760	64.69%	65.38%	65.04%	66.33%	68.06%	67.23%
紋別市	9,075	10,497	19,572	5,831	6,656	12,487	64.25%	63.41%	63.80%	—	—	—
市計	70,449	79,803	150,252	43,747	48,794	92,541	62.10%	61.14%	61.59%	60.83%	59.85%	60.31%
美幌町	—	—	—	—	—	—	—	—	—	—	—	—
津別町	—	—	—	—	—	—	—	—	—	—	—	—
斜里町	—	—	—	—	—	—	—	—	—	—	—	—
清里町	—	—	—	—	—	—	—	—	—	—	—	—
小清水町	—	—	—	—	—	—	—	—	—	—	—	—
訓子府町	—	—	—	—	—	—	—	—	—	—	—	—
置戸町	—	—	—	—	—	—	—	—	—	—	—	—
佐呂間町	2,181	2,406	4,587	1,517	1,647	3,164	69.56%	68.45%	68.98%	—	—	—
遠軽町	8,316	9,184	17,500	5,862	6,144	12,006	70.49%	66.90%	68.61%	—	—	—
湧別町	3,702	4,139	7,841	2,717	2,959	5,676	73.39%	71.49%	72.39%	—	—	—
滝上町	1,115	1,295	2,410	927	1,042	1,969	83.14%	80.46%	81.70%	—	—	—
興部町	1,580	1,716	3,296	1,177	1,276	2,453	74.49%	74.36%	74.42%	—	—	—
西興部村	457	498	955	372	422	794	81.40%	84.74%	83.14%	—	—	—
雄武町	1,809	2,003	3,812	1,195	1,303	2,498	66.06%	65.05%	65.53%	—	—	—
大空町	—	—	—	—	—	—	—	—	—	—	—	—
町村計	19,160	21,241	40,401	13,767	14,793	28,560	71.85%	69.64%	70.69%	—	—	—
オホーツク計	89,609	101,044	190,653	57,514	63,587	121,101	64.18%	62.93%	63.52%	60.83%	59.85%	60.31%
(再掲)オホーツク東地域	—	—	—	—	—	—	—	—	—	—	—	—
(再掲)オホーツク西地域	28,235	31,738	59,973	19,598	21,449	41,047	69.41%	67.58%	68.44%	—	—	—

※紋別市選挙区及びオホーツク総合振興局所管区域選挙区は前回無投票
 ※オホーツク東地域は今回無投票