

鉄屑置場位置図（住所：北見市上仁頃577番地）



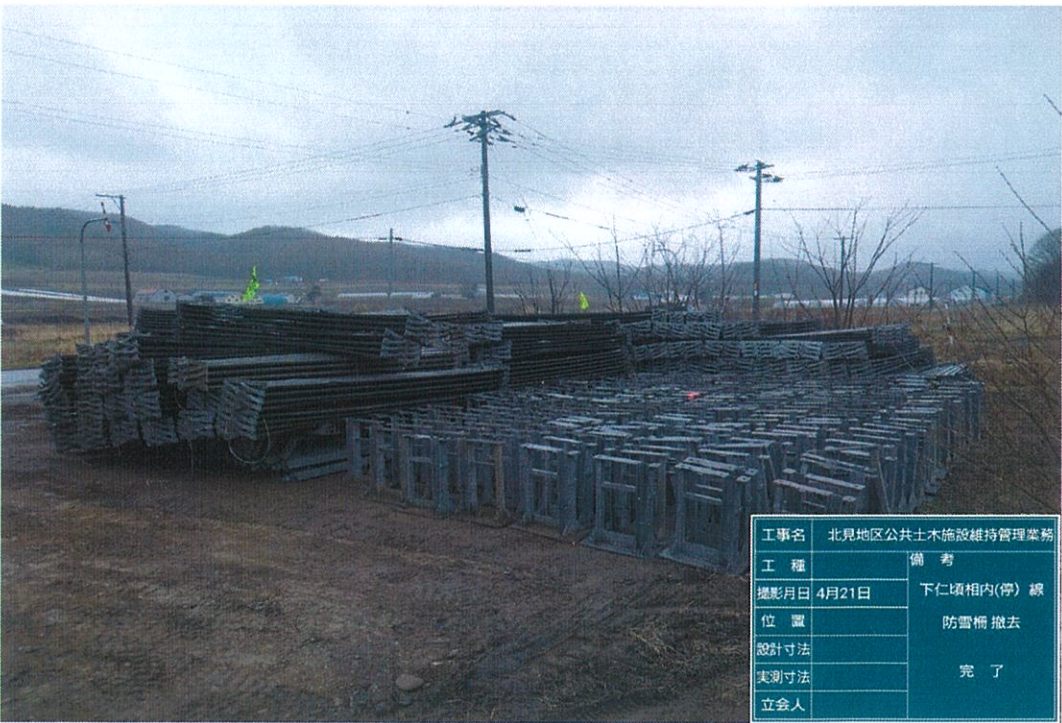
鉄屑置場
北見市上仁頃577番地

現 場 発 生 品 写 真

工事名： 北見地区公共土木施設維持管理業務

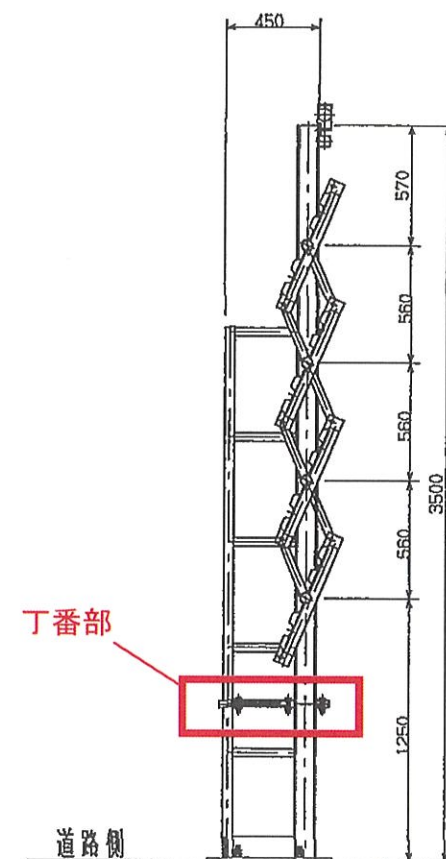
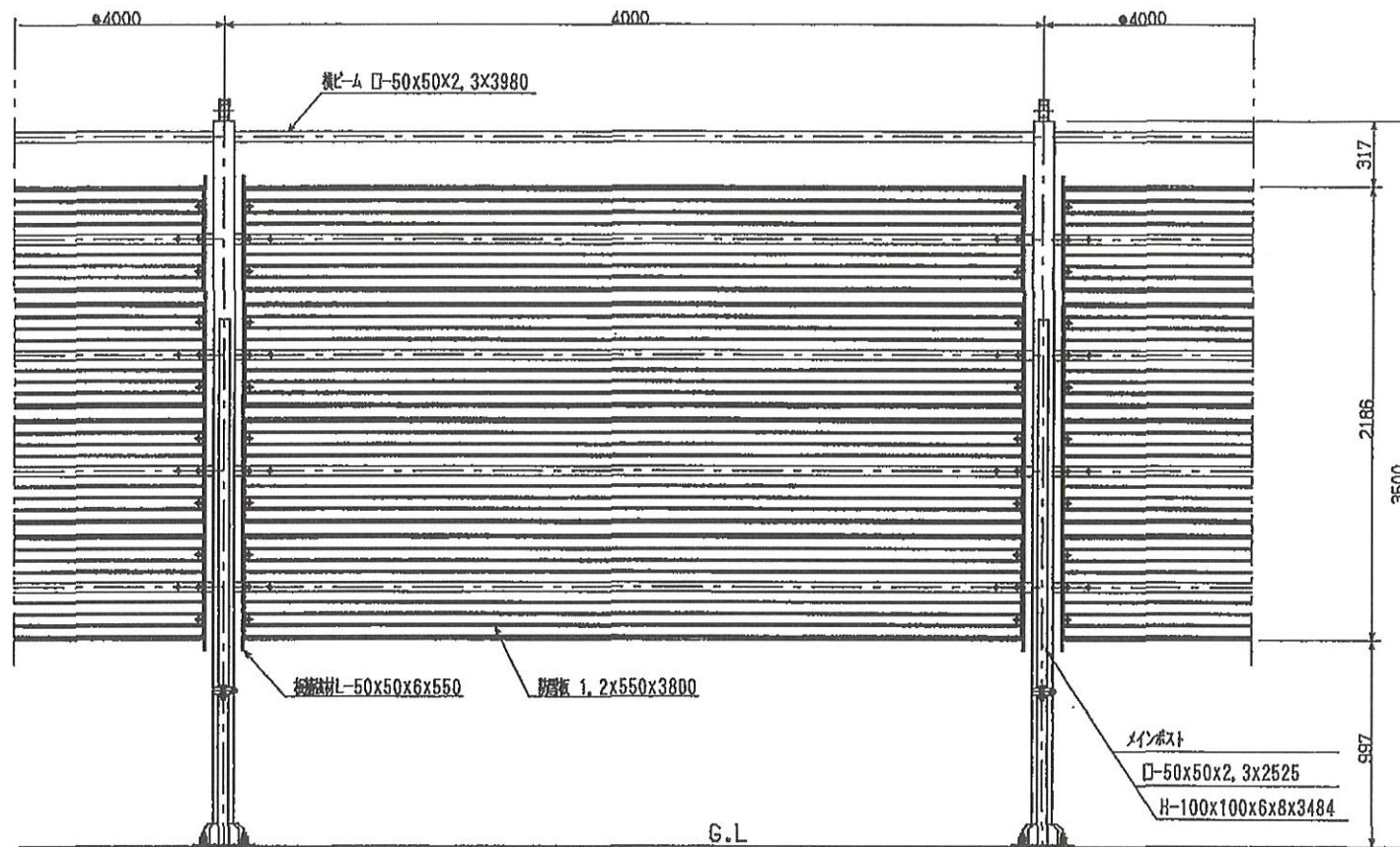
受注者： 北見地区道路維持管理協同組合

防雪柵 現場区域外：北見市上仁頃577番地 防雪柵 59.96 t
59.95 t



吹払式防雪柵(折り畳み式)TB0-4型-(T)

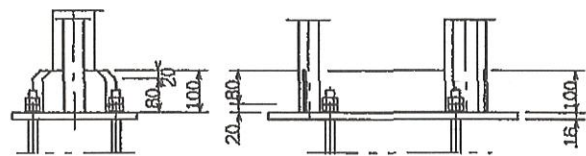
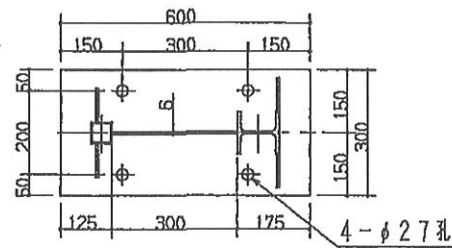
材料表



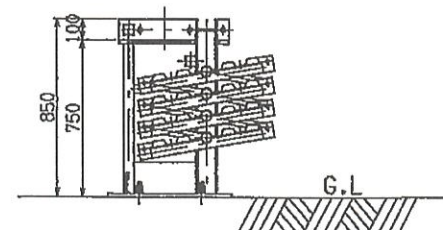
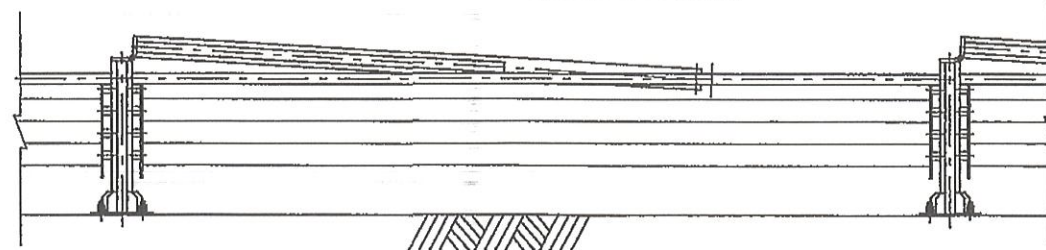
部 品 名	規 格・寸 法	中 間 部		送 り 止 め	
		数 量	単 重 kg	数 量	単 重 kg
メ イン ポ ス ト	H-100x100x3.2-3,484 □-50x50x2.3-2,525	1	107.94	1	107.94
防 雪 板	1.2x550-3,800	4	25.50		
板 補 強 材	L-50x50x0-550	8	3.18		
端 部 金 具	φ48.6x2.3-230	8	0.60		
端 部 金 具 用 ス リ ー プ	最 下 段 用 φ40.0x85	2	0.58		
"	最 下 段 以 外 用 φ40.0x85	6	0.40		
横 ビ ー ム	□-50x50x2.3-3,980	1	13.29		
上 下 斜 材	F.B.38x9x360	4	0.90		
中 間 斜 材	F.B.38x9x660	4	1.70		
ア ン カ ー ボ ル ト	4-φ22x875	1	15.56	1	15.56
丁 番 用 止 め ビ ン (削 り 付)	φ12x300 削 り 付 φ3.2x40	1	0.26	1	0.26
丁 番 固 定 ボ ル ト	M16x60 N.V.SW付	3	0.20	3	0.20
滑 車 ボ ッ ク ス	ローラ (φ60x38) 付	1	1.30	1	1.30
防 雪 板 取 付 ボ ル ト	φ12x25 N.V.SW付	10	0.07		
端 部 金 具 取 付 ボ ル ト	φ12x80 N.V.SW付	10	0.12		
横 ビ ー ム 取 付 ボ ル ト	φ12x80 N.V.付	2	0.12		
斜 材 ボ ル ト	φ12x30 (SUS 削 り 付)	12	0.07		
滑 車 ボ ッ ク ス 取 付 ボ ル ト	φ12x45 N.V.SW付	2	0.10	2	0.10
位 置 固 定 用 ボ ル ト	φ12x120 N.付	8	0.18		
吊 り ロ ー プ 取 付 ボ ル ト	φ12x120 N.V.付	2	0.18		
吊 り ロ ー プ	7x19 SS70 φ8-0,700	2	1.00		
合 計			293.19		125.88

m当り重量 = (中間部 293.19kg ÷ 4.0m) + (送り止め 125.88 kg ÷ 100m) = 74.58 kg/m

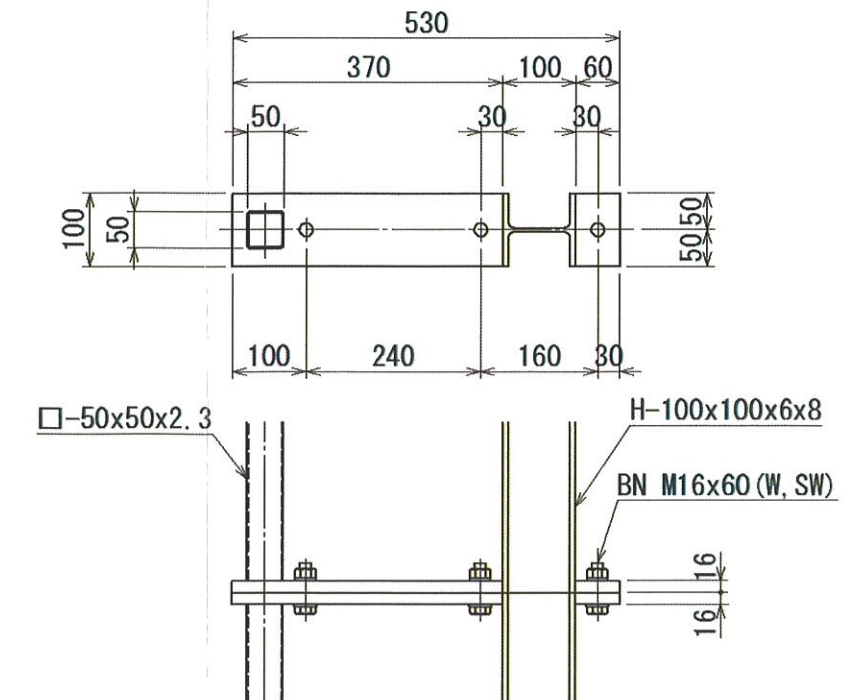
ベースプレート



シーズン・オフ



丁番部詳細図

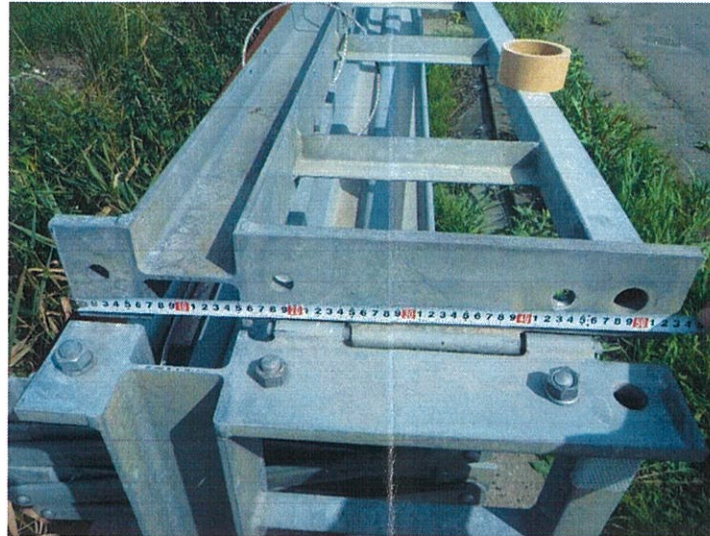


連結ボルト箇所が3箇所存在することを確認。

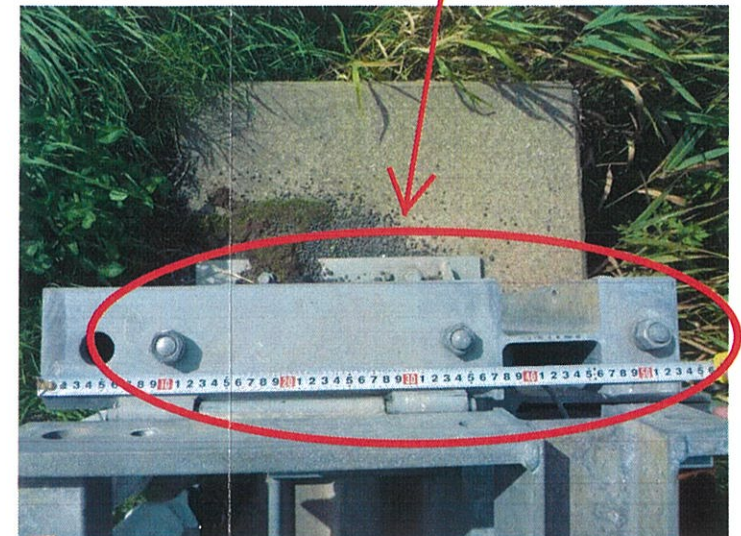
吹き払い式防雪柵（折り畳み式） TBO-4型 写真



防雪柵全景（折り畳み状態）



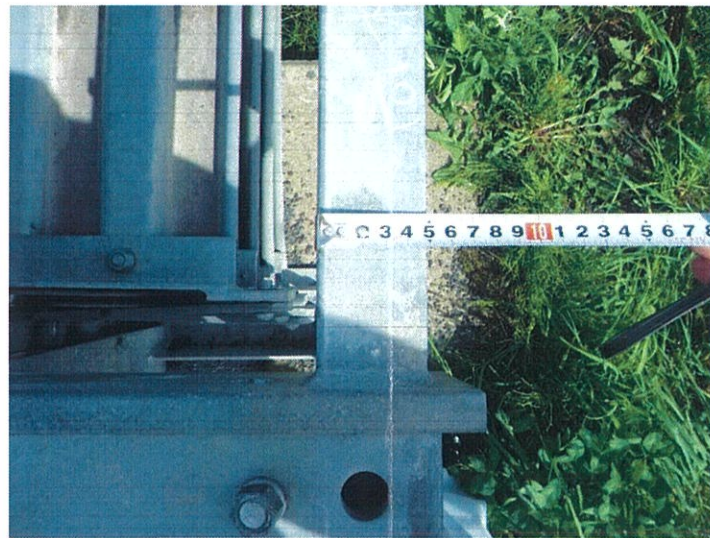
上部ベースプレート（全長 530mm）



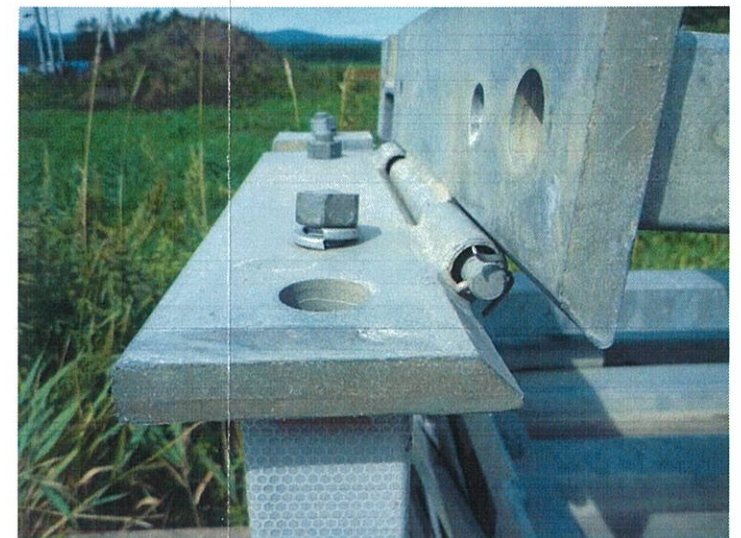
下部ベースプレート（全長 530mm）



民地側支柱（H-100mm×100mm）



道路側支柱（□-50mm×50mm）



丁番部ヒンジ構造



民地側ベースプレート（幅 100mm）



民地側ベースプレート（長さ 60mm）



上部支柱（H-100）とベース溶接部

民地側支柱部（H鋼）にてベースプレートが分離されていることを確認。