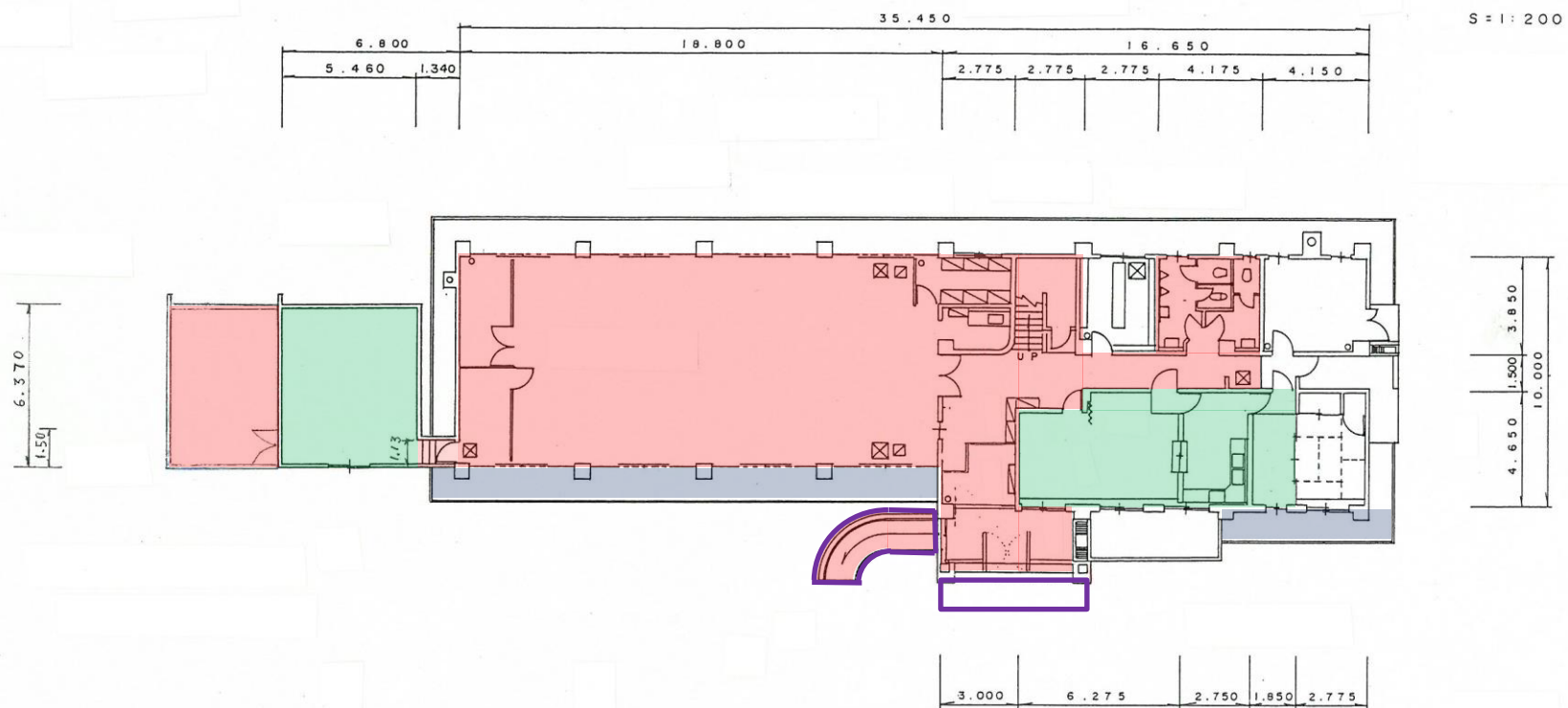


1 階 平 面 図

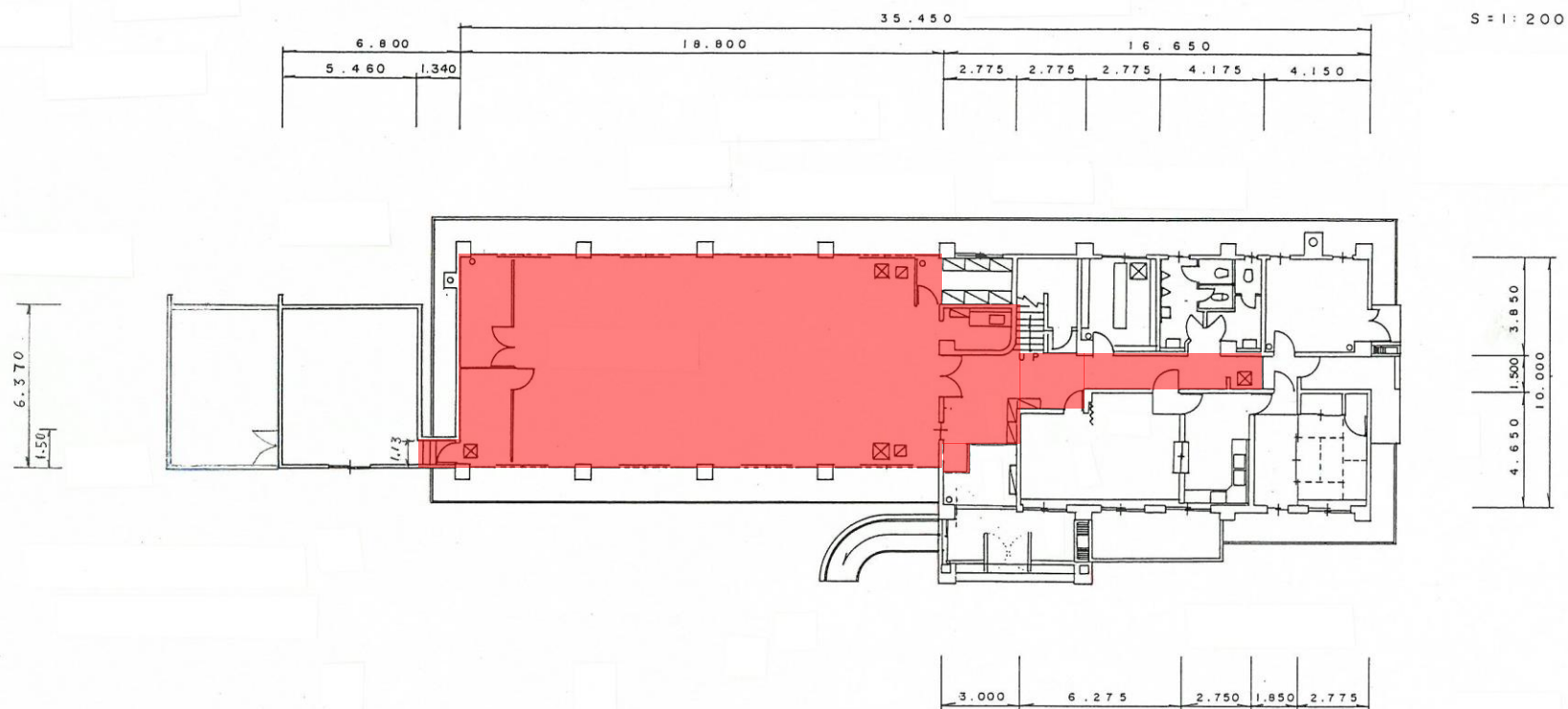


	日常清掃 (1回/日)
	日常清掃 (1回/2日)
	外構清掃 (4~11月・1回/週)
	人力除雪

庁 舎	
部局名	網走土木現業所 網走建設管理部
口座名	紋別出張所 庁舎
所在地番	紋別市新生39-42
区 分	建物
種 目	事務所建
数 量	356.55㎡/518.55㎡
主要構造	鉄筋コンクリート造
建築年月日	昭和60年12月19日
測量調整年月日	平成14年12月12日
測量調整者職氏名	管財係長 杉本 孝司

【紋別出張所庁舎 1 階 (日常清掃)】

1 階 平 面 図



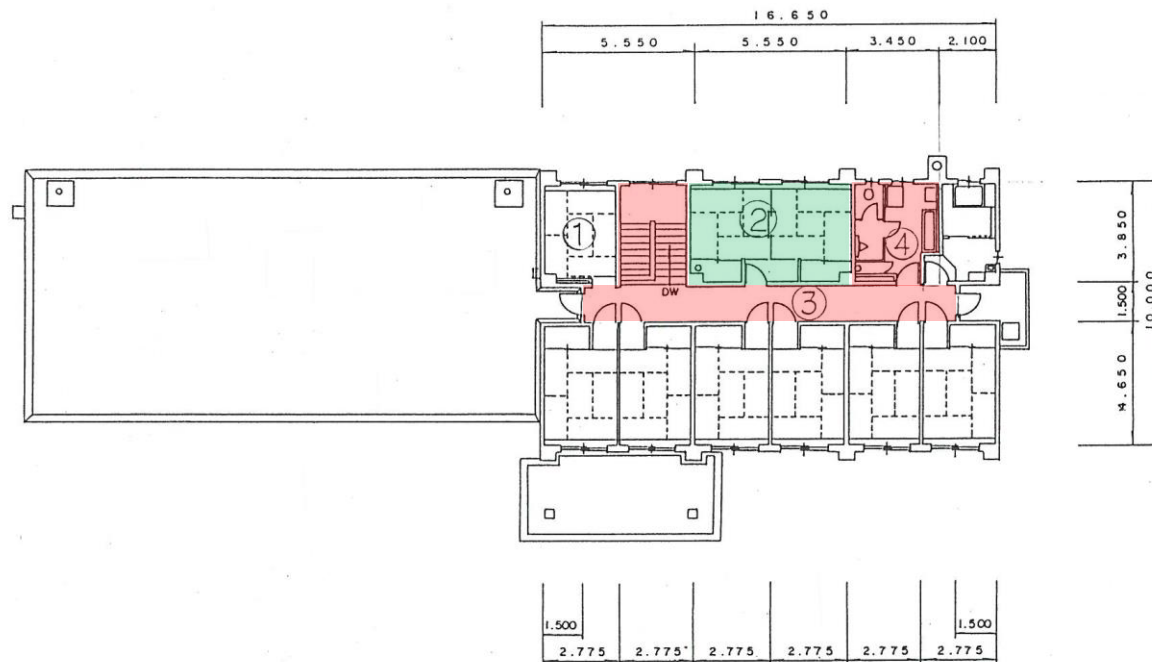
定期清掃（2回／年）

【紋別出張所庁舎 1 階（定期清掃）】

庁 舎	
部局名	網走土木現業所 網走建設管理部
口座名	紋別出張所 庁舎
所在地番	紋別市新生39-42
区 分	建物
種 目	事務所建
数 量	356.55m ² /518.55m ²
主要構造	鉄筋コンクリート造
建築年月日	昭和60年12月19日
測量調整年月日	平成14年12月12日
測量調整者職氏名	管財係長 杉本 孝司

2 階 平 面 図

S = 1 : 200



	日常清掃（1回／日）
	日常清掃（1回／2日）

部 局 名	網走建設管理部
口 座 名	網走土木事務所 庁舎
所 在 地 番	紋別市新栄3-9-42
区 分	庁舎
種 目	事務用建
数 量	(162.00)
主 要 構 造	鉄骨造
建 築 年 月 日	昭和 60年 12月 19日
測 量 調 整 年 月 日	平成 11年 5月 18日
測 量 調 整 者 職 氏 名	管財係長 中川博正

【紋別出張所庁舎2階（日常清掃）】