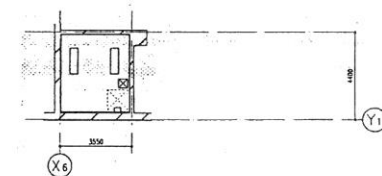


1階平面図

凡例
 〓 鋼骨構造：ALC W=100
 〓 鋼骨構造：LGS W=100
 〓 鋼骨構造：鉄骨2階リ LGS W=65



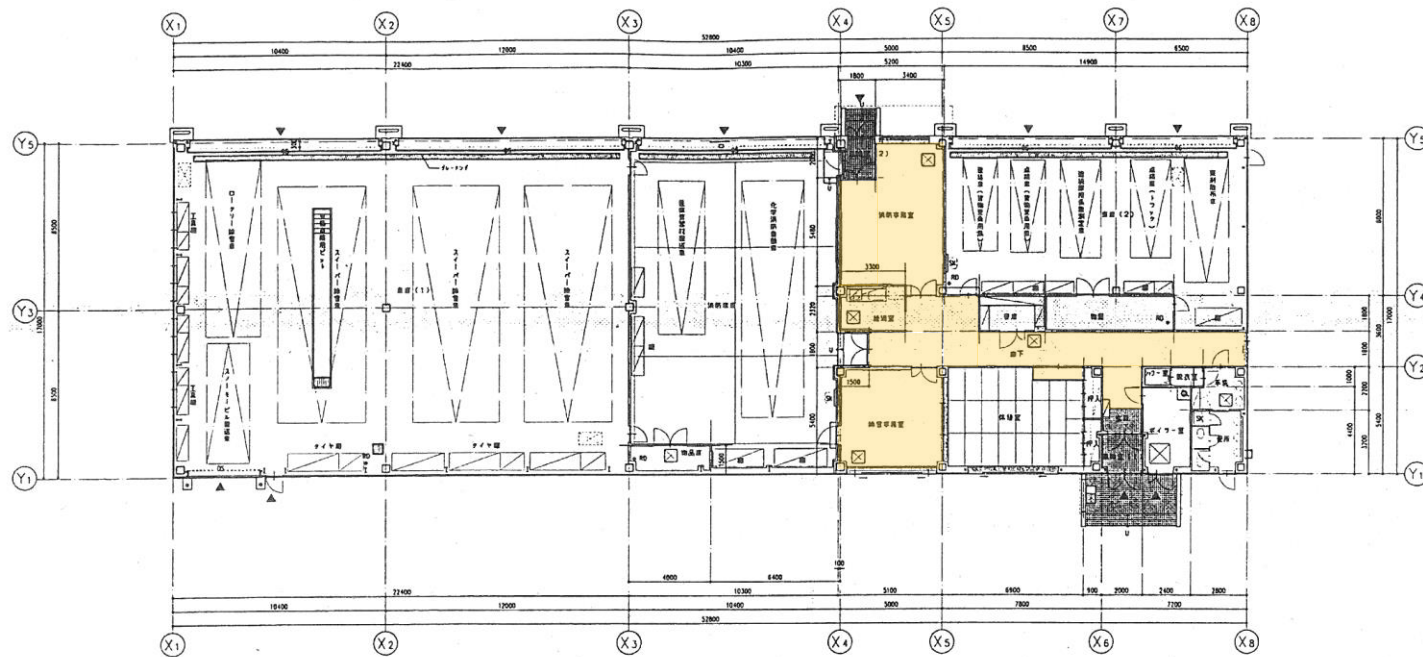
2階平面図

部 屋	数	面積 (㎡)	容積 (m³)	容積 (m³)	容積 (m³)
化学実験室	1	12.0	3.1	3.8	24.0
薬学実験室	1	7.8	2.3	3.4	8.0
実験室 (1)	3	12.0	4.3	3.5	16.0
実験室 (2)	1	9.0	2.7	3.7	20.0
実験室 (3)	1	6.5	2.2	3.0	9.9
実験室 (4)	1	8.1	2.1	2.3	8.5
実験室 (5)	1	5.0	2.0	2.0	2.0
実験室 (6)	1	5.0	2.0	2.5	9.0
実験室 (7)	1	4.7	1.7	2.0	1.7
実験室 (8)	1	4.7	1.7	1.6	1.7

名 称	除雪消防車庫
部 局 名	北海道網走土木現業所
口 座 名	新紋別空港
所 在 地	紋別市小向19番地3
区 分	建物
種 目	雑居建
敷 地	
測量年月日	平成 年 月 日
測量者名	
調査年月日	平成12年3月31日
調査者名	管理課主査 平澤 裕司
主 要 構 造	鉄骨造
面 積	883.87㎡
建築年月日	平成11年8月10日

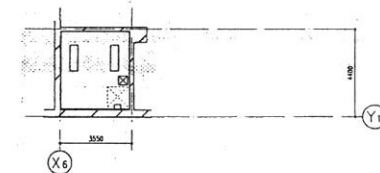
日常清掃 (3回/週) (月・水・金)

【オホーツク紋別空港消防・除雪車庫 (日常清掃)】



1階平面図

凡例
 〓 鋼骨鉄筋：ALC W=100
 〓 鋼骨鉄筋：LGS W=100
 〓 鋼骨鉄筋：鉄骨2階以上 LGS W=65



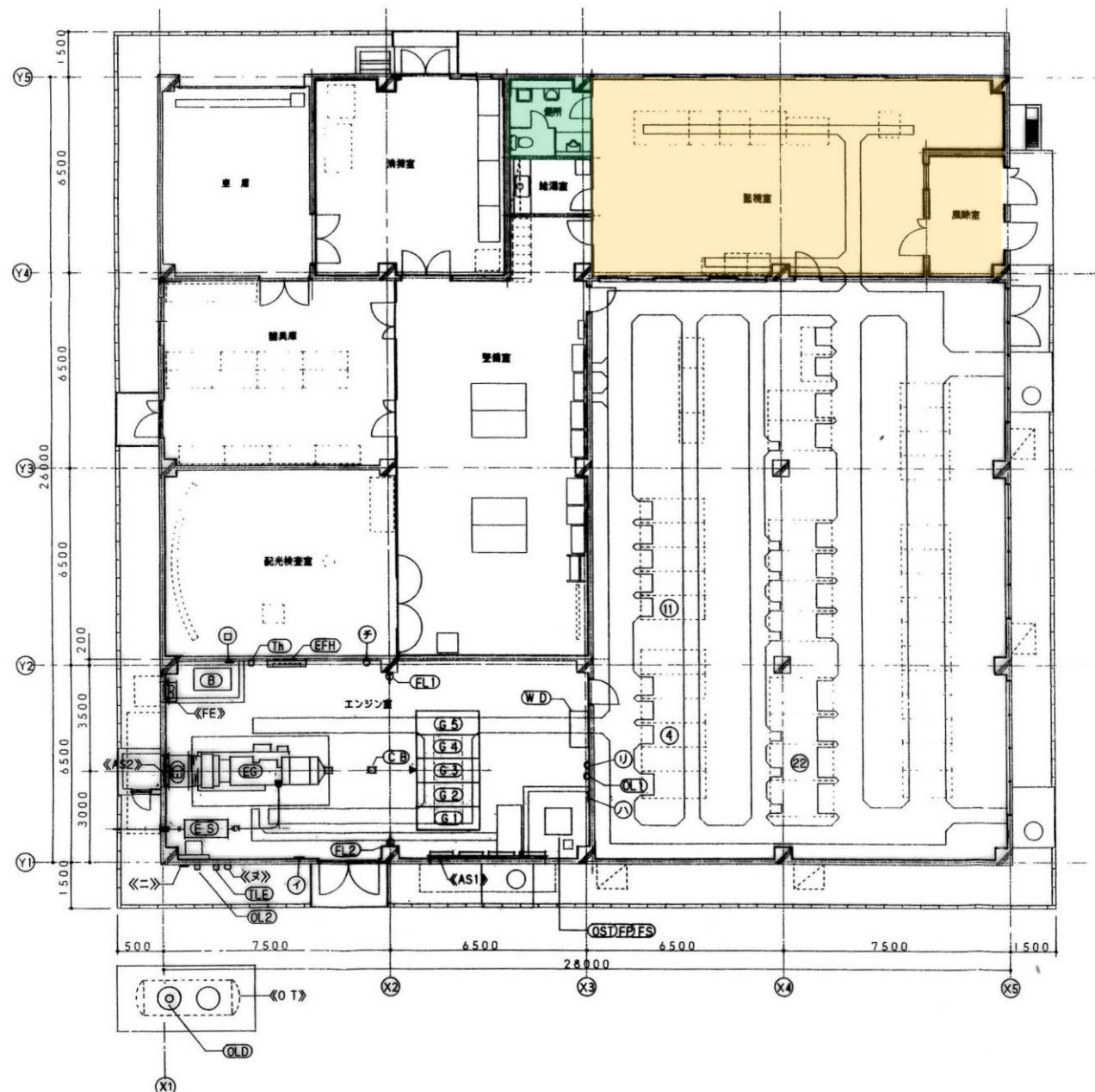
2階平面図

部 屋	数	床 面 (㎡)	容 積 (㎡)	容 積 (㎡)	容 積 (㎡)
化学実験室	1	12.0	3.1	3.8	24.0
薬理実験室	1	7.8	2.3	3.4	8.0
実験室	3	12.0	4.3	3.5	16.0
実験室	1	9.0	2.7	3.7	20.0
実験室	1	6.5	2.2	3.0	9.9
実験室	1	8.1	2.1	2.3	8.5
実験室	1	5.0	2.0	2.0	2.0
実験室	1	5.0	2.0	2.5	3.0
実験室	1	4.7	1.7	2.0	1.7
実験室	1	4.7	1.7	1.6	1.7

名 称	除雪消防車庫
部 局 名	北海道網走土木現業所
口 座 名	新紋別空港
所 在 地	紋別市小向19番地3
区 分	建物
種 目	雑居建
敷 地	
測量年月日	平成 年 月 日
測量者名	
調査年月日	平成12年3月31日
調査者名	管理課主査 平澤 裕司
主 要 構 造	鉄骨造
面 積	883.87㎡
建築年月日	平成11年8月10日

定期清掃 (2回/年)

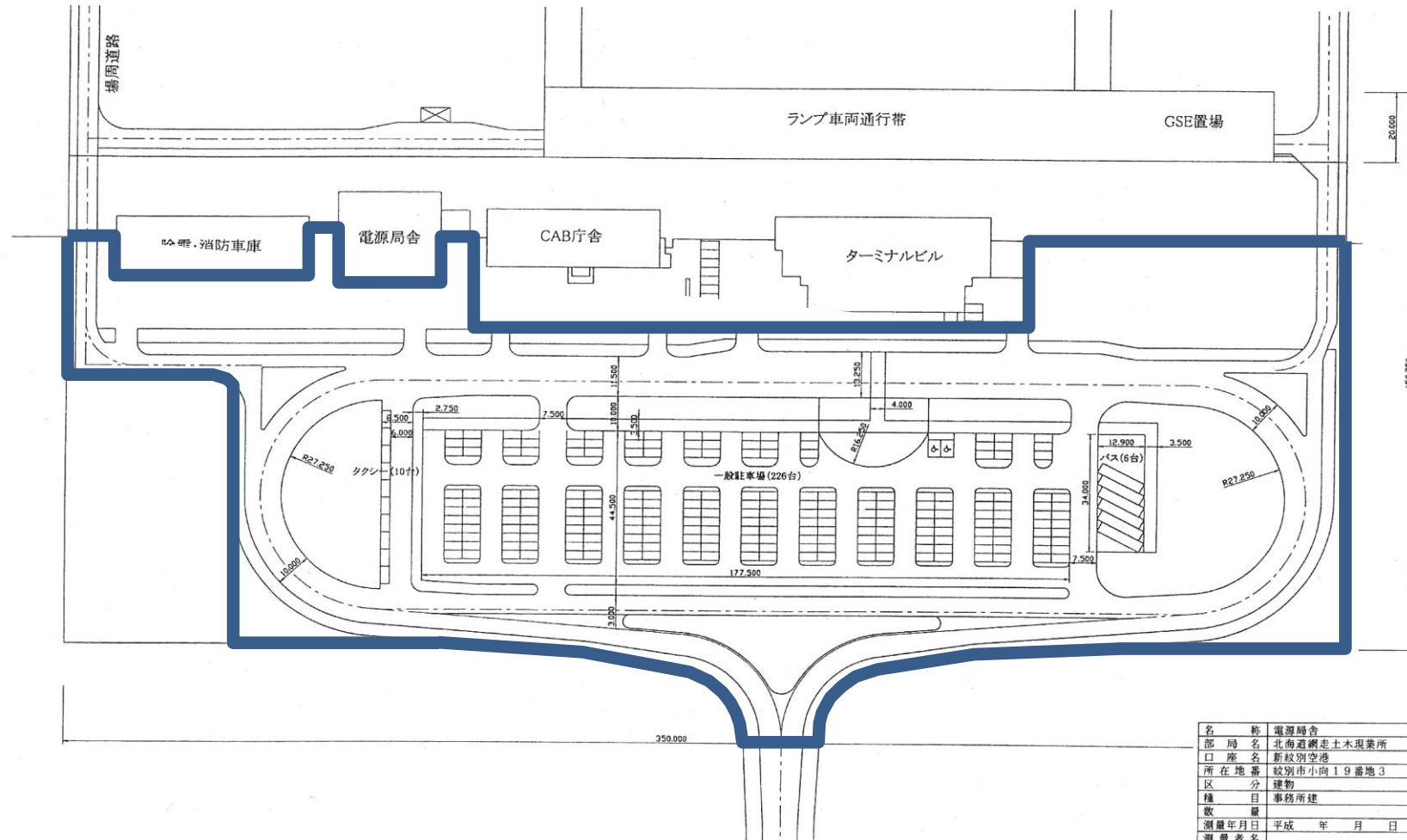
【オホーツク紋別空港消防・除雪車庫 (定期清掃)】



- 日常清掃（2回／週）（月・金）
- 定期清掃（2回／年）

【オホーツク紋別空港電源局舎】

ターミナル地域詳細図 S=1/500



名 称	電源局舎
部 局 名	北海道網走土木現業所
口 座 名	新紋別空港
所在地番	紋別市小向19番地3
区 分	建物
種 目	事務所建
数 量	
測量年月日	平成 年 月 日
測量者名	
調整年月日	平成12年3月31日
調整者名	管理課主査 平澤 裕司
主 要 構 造	鉄筋コンクリート造
面 積	728.00㎡
建築年月日	平成10年12月18日

外構清掃（4月～11月・3回/月）