


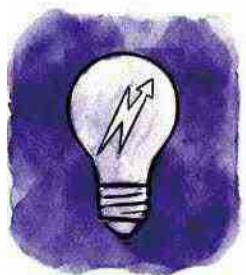


令和8年（2026年）2月17日（火）10時00分配付

<p>項目</p>	<p>北海道立北見高等技術専門学院「学院展」の開催および入校生の追加募集について</p>
<p>配付資料</p>	<p>学院展チラシ</p>
<p>内容及び報道に当たってのお願い</p>	<p>北海道立北見高等技術専門学院（MONOテク北見）では、訓練生の修了作品等の展示を通じて、ものづくりの魅力や職業訓練の内容・成果について、広く地域の方々に理解いただくため、次のとおり「学院展」を開催します。          なお、令和8年度（2026年度）入校生について、最長、令和8年4月7日（火）まで追加募集を行っています。</p> <p>[学院展開催概要]</p> <p>1 開催日：令和8年2月28日（土）～3月1日（日） 各日10:00～19:00</p> <p>2 場所：東武イーストモール端野店センターモール広場 （北見市端野町3区572-1）</p> <p>3 内容：①修了作品や実習作品等の展示 ②訓練科目の教材や紹介パネルの展示 ③募集要項の配付等 ※詳細は、別添のチラシ及びホームページを参照ください。  <a href="https://www.pref.hokkaido.lg.jp/kz/kts/213856.html">https://www.pref.hokkaido.lg.jp/kz/kts/213856.html</a></p> <p>[入校生の追加募集について]</p> <p>令和8年度（2026年度）入校生の追加募集については、下記URL（MONOテク北見ホームページ）をご覧ください。  <a href="https://www.pref.hokkaido.lg.jp/z/kts/200424.html">https://www.pref.hokkaido.lg.jp/z/kts/200424.html</a></p>  
<p>他のクラブとの関係</p>	<p>なし</p>
<p>担当窓口</p>	<p>MONOテク北見（北見高等技術専門学院）訓練管理課          担当：主幹（訓練） 福本          電話：（代表）0157-24-8024</p> <p>（オホーツク総合振興局産業振興部商工労働観光課）          担当：商工労働観光課長 伊藤          電話：ダイヤル 0152-41-0634 内線 2400</p> 



電気工学科

Electrical Engineering



自動車整備科

Automobile Service



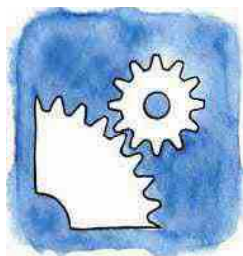
造形デザイン科

Formative Design



建築技術科

Construction Technology



機械技術科

Machining Technologies

# 学院展

北海道立北見高等技術専門学院

手に職つける2年間

会場:

東武イーストモール端野店

センターモール広場 北見市端野町3区572-1

日時:

2/28(土)・3/1(日)

10:00 ~ 19:00

ものづくり体験コーナーあります

「折りたたみチェアの製作」

詳しくはHPを御覧ください →



お問い合わせ:

北海道立北見高等技術専門学院

〒090-0826 北見市末広町 3 5 6-1 ☎:0157-24-8024

# 北海道立 北見高等技術専門学院 学院展

## 5科目の専門的な技能技術の魅力を紹介します。

修了作品・実習作品・教材などを展示いたします。それぞれの科目の訓練内容や資格の取得などご説明いたします。  
工業・技術・モノづくり系の進路をお考えの方、リスキングをお考えの方など、ぜひご参考にしてください。



### 機械技術科

設計から加工まで！機械加工技術を習得！



スターリングエンジン



ごみステーション



プラネタリギア



ふるさと銀河線



トランスフォーム



### 建築技術科

木造住宅のプロフェッショナルを目指す



第63回技能五輪全国大会課題



木造家屋模型



模擬家屋実習



### 電気工学科

第二種電気工事士養成施設



電流イライラ棒



鉄道模型



電球バス



### 自動車整備科

二級自動車整備士養成施設



ロータリーエンジン



エンジンカットモデル



エンジン部品 (ピストン等)

### ものづくり体験

#### 「折りたたみチェアの製作」

(小・中学生対象)

□ 定員 各日 午前・午後 各3名

□ 時間 午前10:00 午後13:30

1日2回

作業時間約1時間

□ 申込 各回 先着3名

当日10:00から現地受付

※前日受付はできません



### 造形デザイン科

木製品づくりの高度な技術を習得！



修了制作 ソファ



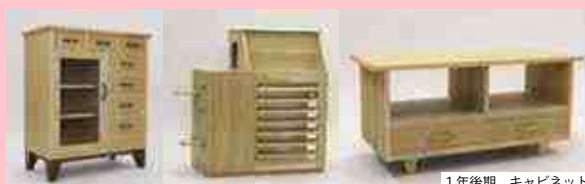
修了制作 カスタマイズチェア



修了制作 二人掛けソファ



2年前期 ツール



1年後期 キャビネット



縫製作業



仕上げ作業