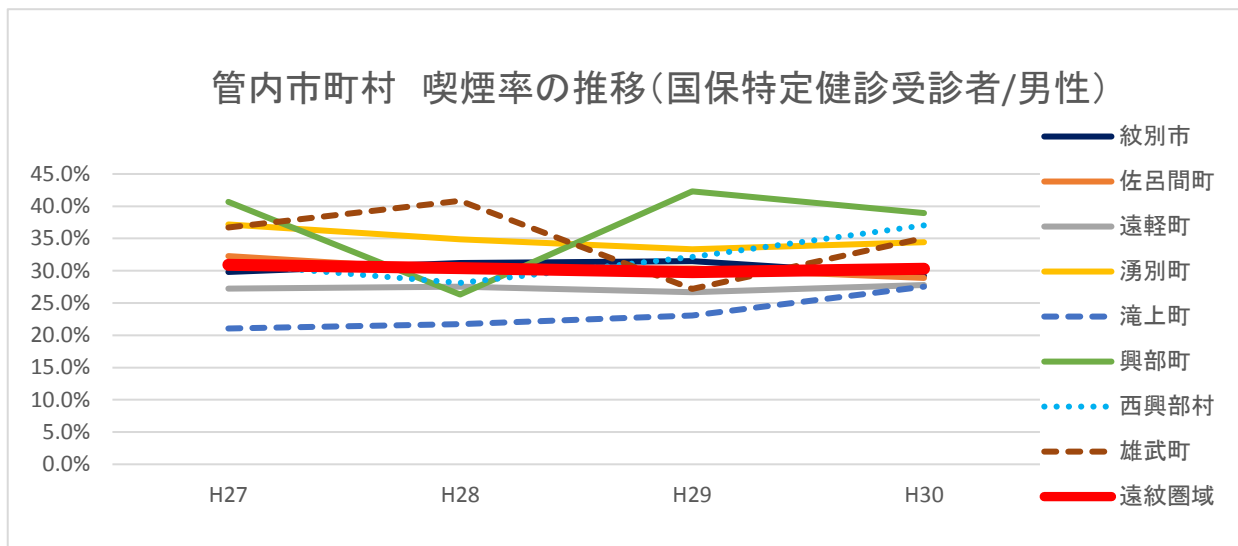


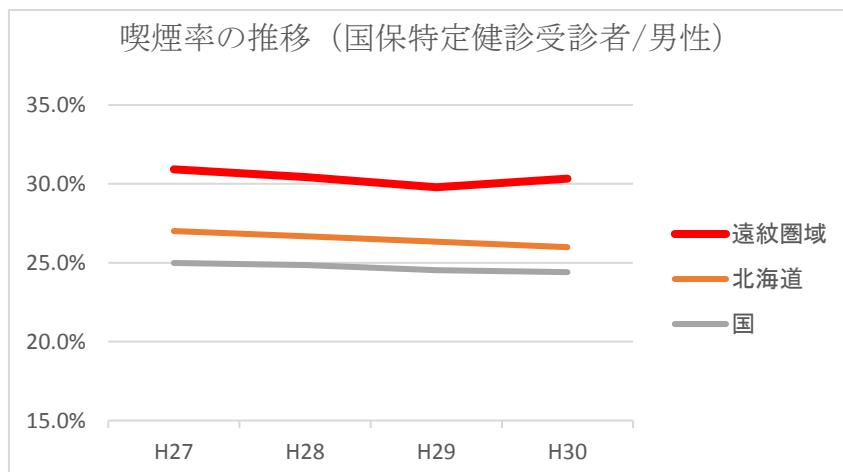
遠紋圏域(国民健康保険/特定健診受診者/男性) 喫煙率の推移

男性	紋別市	佐呂間町	遠軽町	湧別町	滝上町	興部町	西興部村	雄武町	遠紋圏域
H27	29.8%	32.3%	27.2%	37.2%	21.1%	40.7%	31.0%	36.7%	30.9%
H28	31.2%	30.1%	27.5%	34.9%	21.7%	26.3%	28.1%	40.8%	30.4%
H29	31.5%	30.4%	26.7%	33.3%	23.1%	42.3%	32.1%	27.2%	29.8%
H30	29.2%	28.9%	27.8%	34.4%	27.5%	39.0%	37.0%	35.1%	30.3%



男性	遠紋圏域	北海道	国
H27	30.9%	27.0%	25.0%
H28	30.4%	26.7%	24.9%
H29	29.8%	26.3%	24.5%
H30	30.3%	26.0%	24.4%

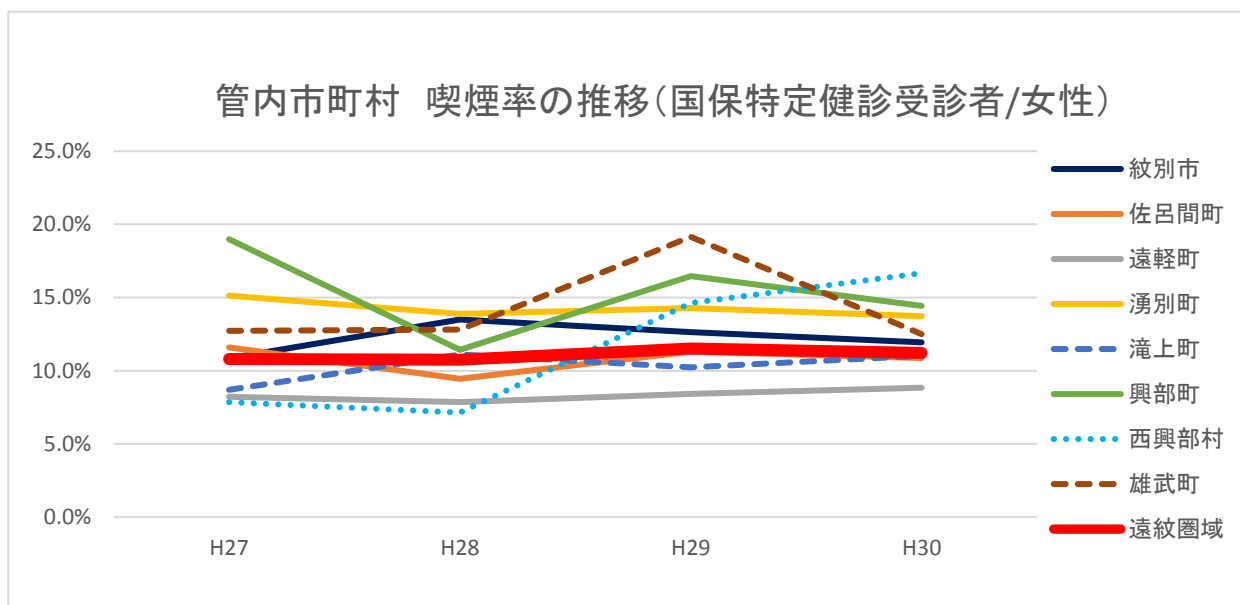
H30遠紋圏域対象人数 2,140人



男性の喫煙率は、
国、北海道に比べて3
ポイント以上高い状
況で推移している。

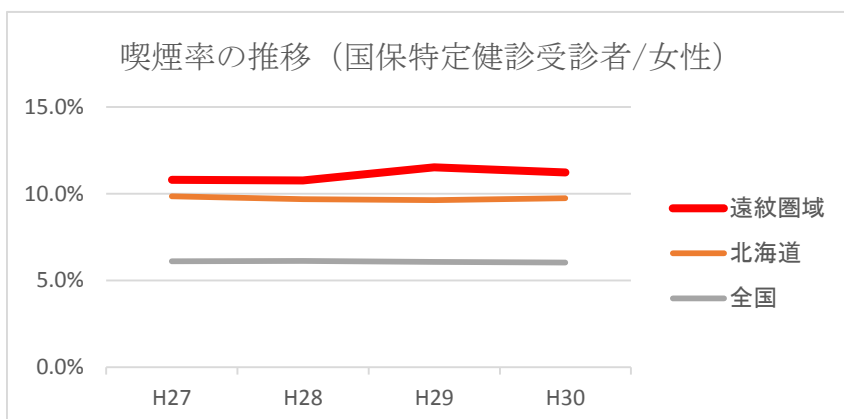
遠紋圏域(国民健康保険/特定健診受診者/女性) 喫煙率の推移

女性	紋別市	佐呂間町	遠軽町	湧別町	滝上町	興部町	西興部村	雄武町	遠紋圏域
H27	10.9%	11.6%	8.2%	15.1%	8.7%	19.0%	7.8%	12.7%	10.8%
H28	13.5%	9.4%	7.9%	13.9%	11.1%	11.4%	7.1%	12.8%	10.8%
H29	12.6%	11.3%	8.4%	14.3%	10.2%	16.5%	14.6%	19.1%	11.5%
H30	11.9%	10.9%	8.8%	13.7%	11.0%	14.4%	16.7%	12.5%	11.2%



女性	遠紋圏域	北海道	全国
H27	10.8%	9.9%	6.1%
H28	10.8%	9.7%	6.1%
H29	11.5%	9.6%	6.1%
H30	11.2%	9.7%	6.0%

H30遠紋圏域対象人数 2,791人



女性の喫煙率は、国に比べて、5%前後高く、北海道に比べて1~2ポイント高い状況で推移している。