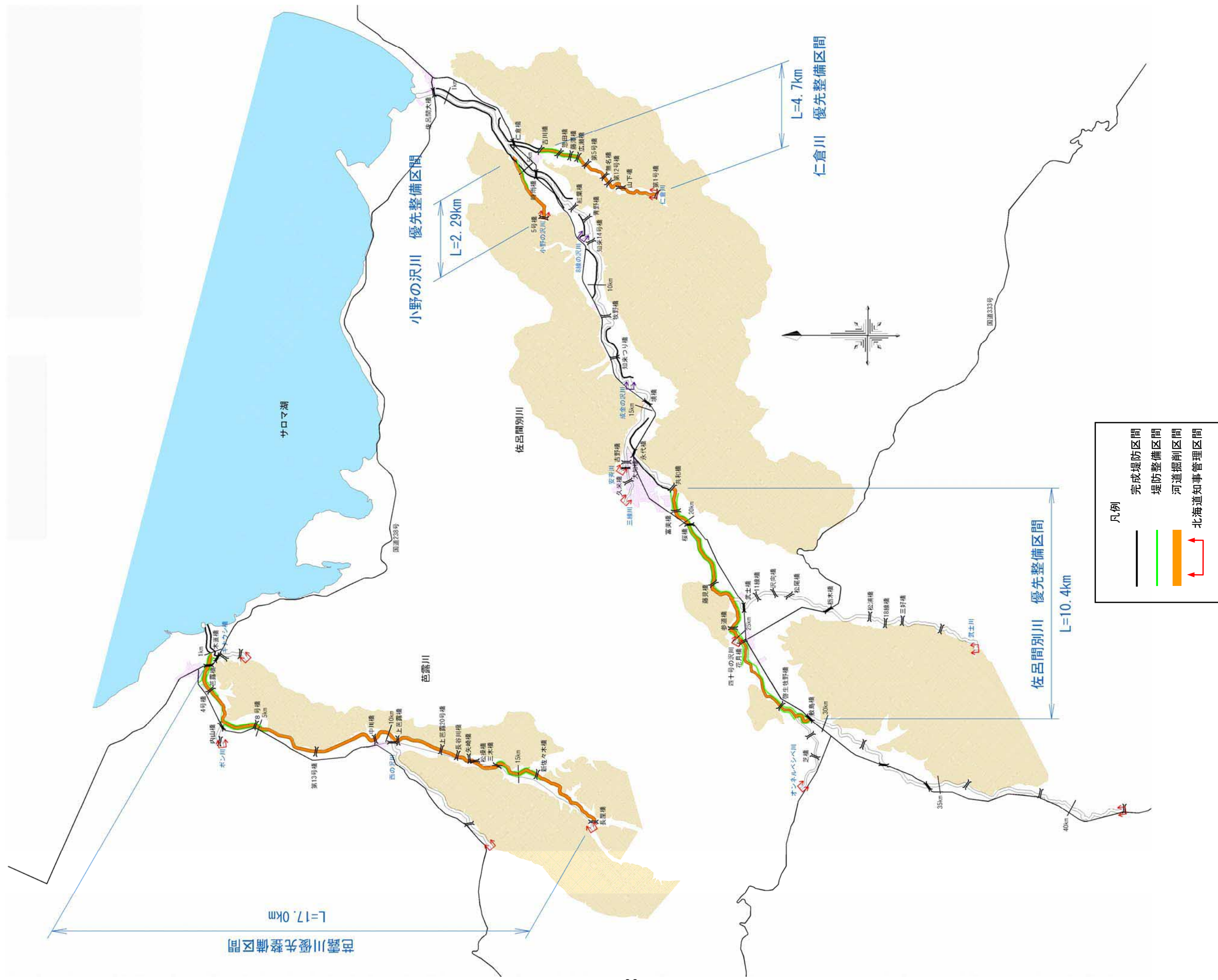


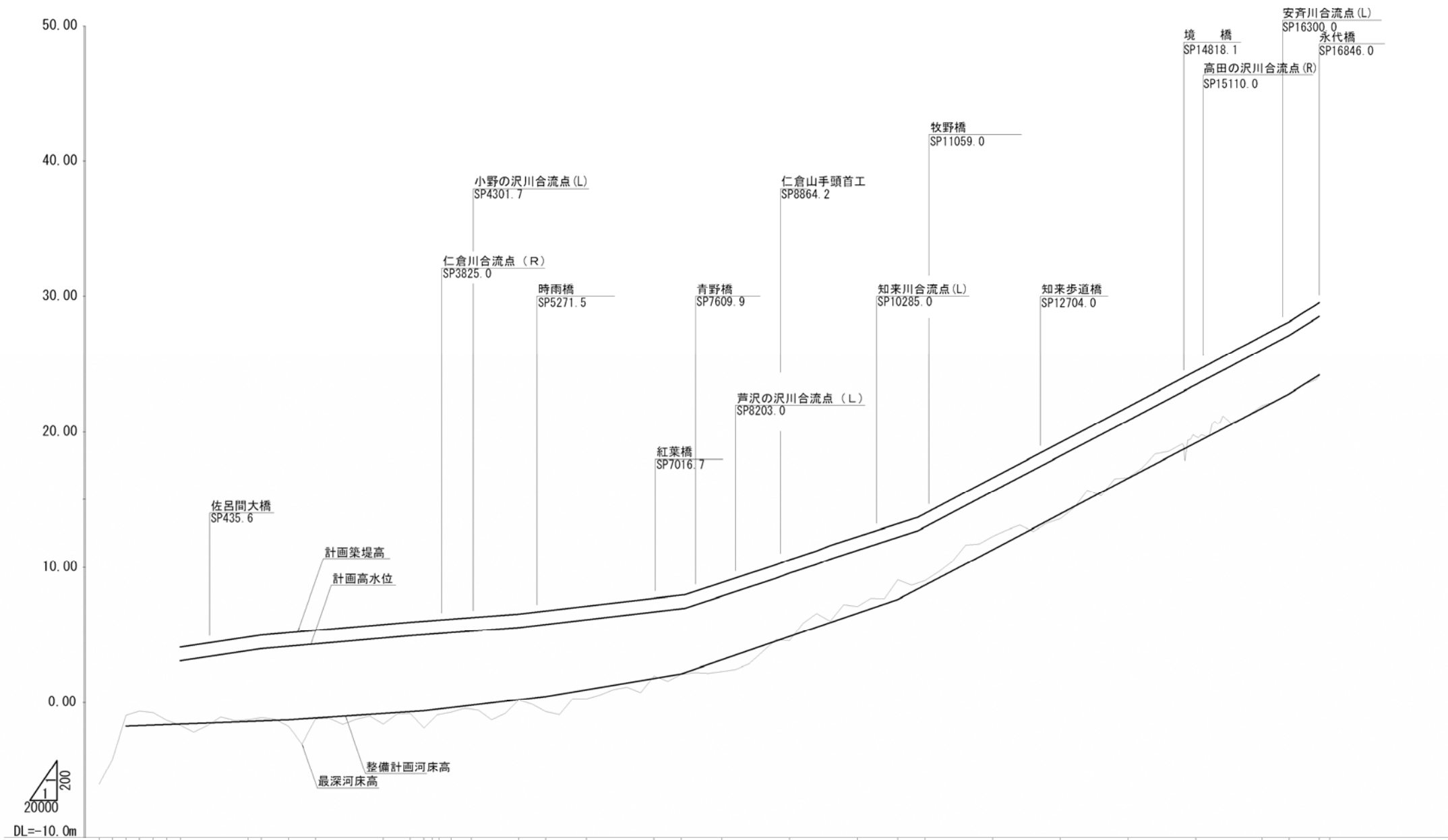
## 佐呂間別川水系河川整備計画附図



注) 実施にあたっては、今後の測量結果等により新たに工事が必要となる場合や、内容が変更となる場合がある。

佐呂間別川水系 計画平面図

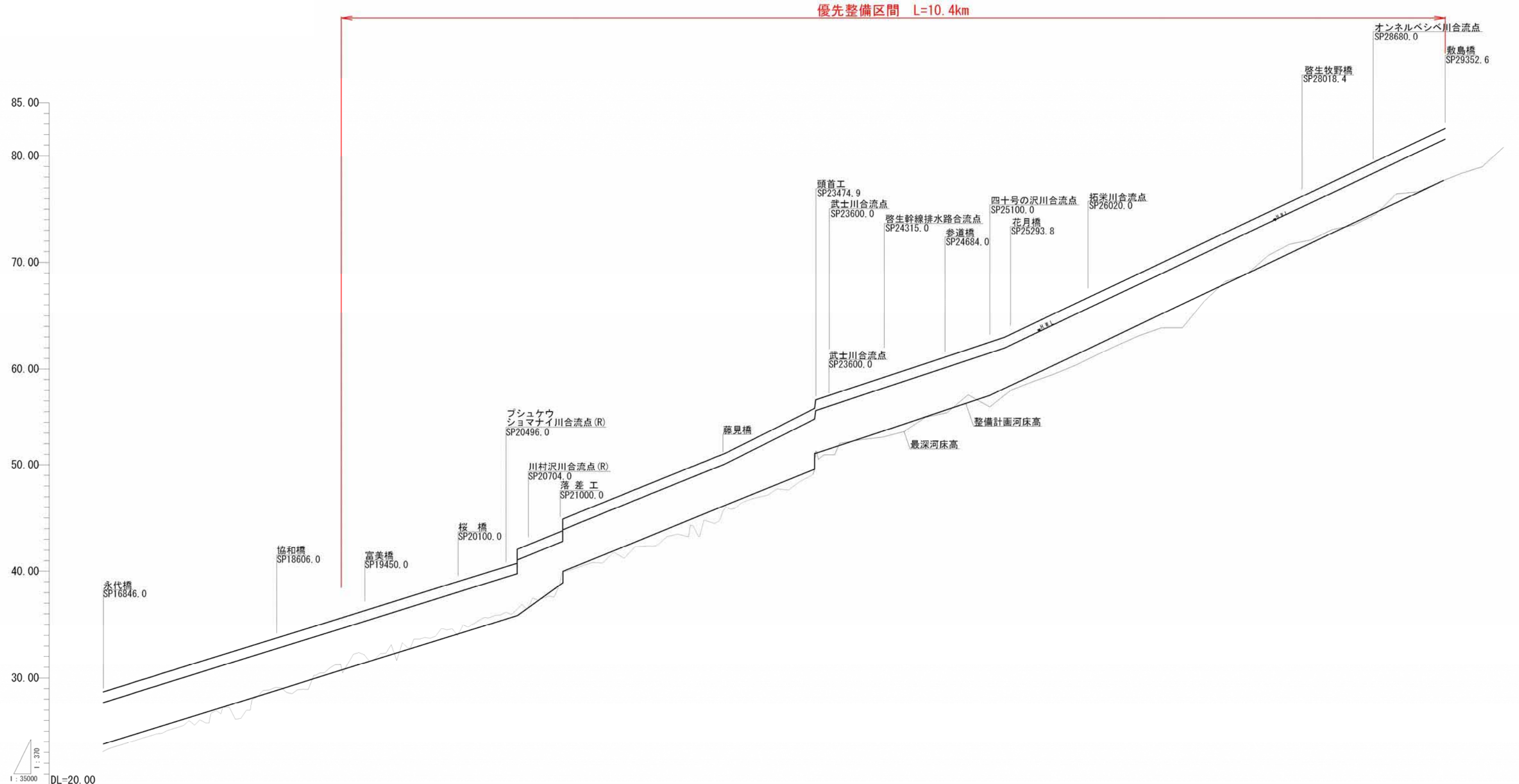
佐呂間別川 縦断図 1



計画築堤高		4.07	4.82	4.97	5.14	5.32	5.75	5.82	5.99	6.07	6.14	6.26	6.52	6.76	7.11	7.70	7.93	8.86	10.56	12.28	13.23	13.98	16.62	19.25	21.88	24.51	27.08	28.13	29.52	30.01
計画築堤勾配		1/1333		1/2316			1/2667			1/1700			1/600			1/380			1/320											
計画高水位		3.07	3.82	3.97	4.14	4.32	4.75	4.82	4.99	5.07	5.14	5.26	5.52	5.76	6.11	6.70	6.93	7.86	9.56	11.28	12.23	12.98	15.62	18.25	20.88	23.51	26.08	27.13	28.52	29.01
計画高水位勾配		1/1333		1/2316			1/2667			1/1700			1/600			1/380			1/320											
整備計画河床高		-1.60	-1.40	-1.36	-1.29	-1.15	-0.81	-0.68	-0.61	-0.48	-0.37	-0.19	0.22	0.45	1.00	1.90	2.27	3.26	4.96	6.68	7.63	8.68	11.32	13.95	16.58	19.21	21.78	22.83	24.22	24.71
整備計画河床勾配		1/5333		1/2941			1/1700			1/1210			1/600			1/380			1/320											
測点		0.0	1000.0	1200.0	1600.0	2000.0	3000.0	3400.0	3600.0	3825.0	4000.0	4301.7	5000.0	5400.0	6000.0	7000.0	7400.0	8000.0	9000.0	10000.0	10600.0	11000.0	12000.0	13000.0	14000.0	15000.0	16000.0	16400.0	16846.0	17000.0

※ 整備計画河床高：整備計画における河川工事や施設の維持管理を行う際の参考値

佐呂間別川 縦断図 2

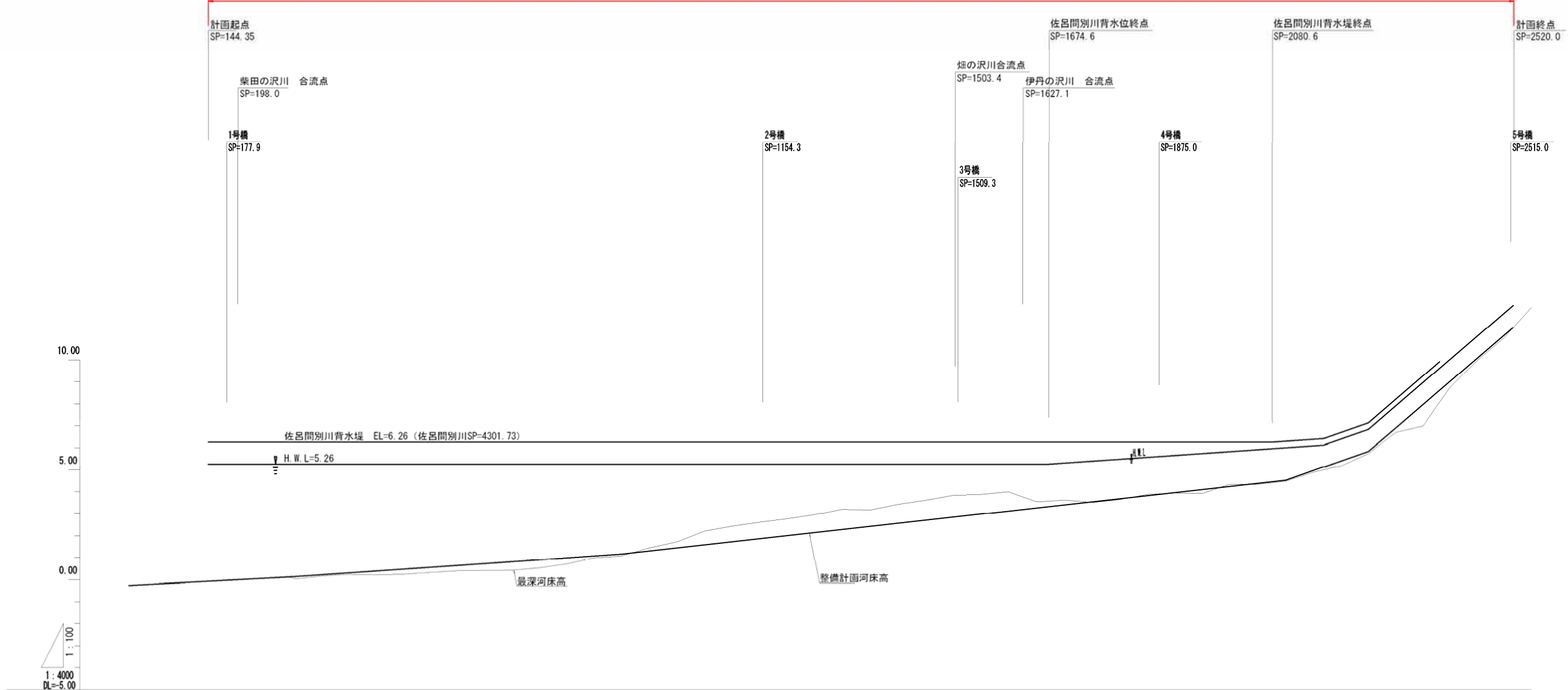


測点	17000.0	17600.0	17650.0	18000.0	18600.0	19000.0	20000.0	20600.0	21113.6	22000.0	22638.8	23474.9	23600.0	24500.0	25100.0	25240.4	26500.0	27500.0	28500.0	29352.6	29500.0																	
計画築堤高	—	—	—	—	—	—	—	—	—	—	—	—	—	—	—	—	—	—	—	—	—	—																
計画高水位	29.01	30.88	31.88	32.21	33.21	34.09	35.09	35.46	36.46	38.56	39.56	40.59	41.59	42.90	43.62	44.62	46.14	48.63	49.63	51.13	52.13	56.09	57.09	56.51	57.51	59.51	61.51	62.51	61.98	62.98	67.98	68.98	72.74	73.74	77.50	78.50	81.56	82.56
計画高水勾配	1/320		1/320			1/245		1/198		1/300		1/210		1/210		1/210		1/210		1/210		1/210		1/210		1/210		1/210		1/210		1/210		1/210				
整備計画河床高	24.71	26.58	27.24	28.41	31.66	34.76	36.79	38.10	39.82	40.99	44.61	47.22	52.09	52.51	55.51	57.51	58.18	64.18	68.94	73.70	77.76	78.26	—	—	—	—	—	—	—	—	—	—	—	—	—	—	—	
整備計画河床勾配	1/320		1/320			1/245		1/300		1/300		1/300		1/300		1/300		1/210		1/210		1/210		1/210		1/210		1/210		1/210		1/210		1/210		1/210		

※ 整備計画河床高：整備計画における河川工事や施設の維持管理を行う際の参考値

小野の沢川 縦断面図

優先整備区間 L=2.29km

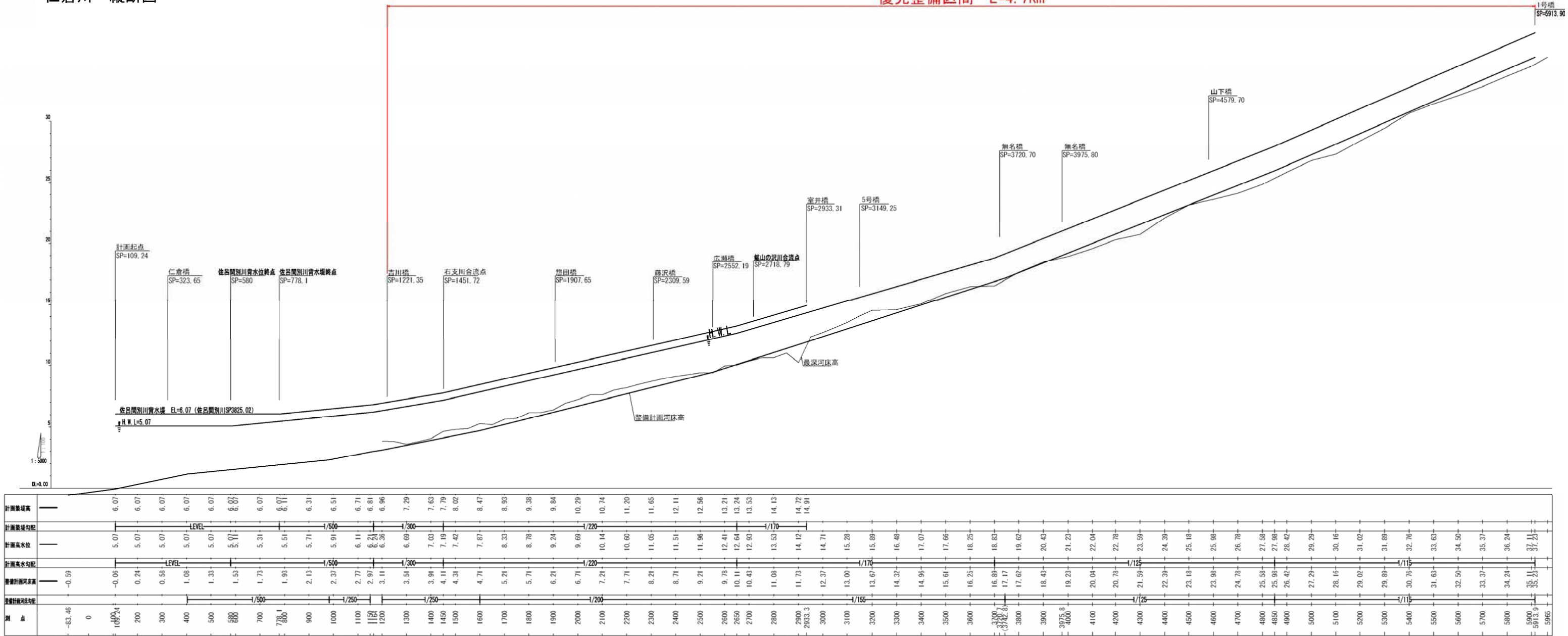


計画築堤高	—																																				
計画築堤勾配	6.26																																				
計画高水位	5.26																																				
計画高水勾配	—																																				
整備計画河床高	0.0	-0.26	0.0	-0.13	144.4	150.0	0.06	0.0	0.0	0.13	0.30	0.47	0.65	0.81	0.98	1.07	1.16	1.44	1.72	2.00	2.28	2.56	2.84	3.12	3.41	3.68	3.96	4.24	4.52	5.12	5.40	5.85	6.89	7.98	8.28	11.12	12.47
整備計画河床勾配	0.0	-0.26	0.0	-0.13	144.4	150.0	0.06	0.0	0.13	0.30	0.47	0.65	0.81	0.98	1.07	1.16	1.44	1.72	2.00	2.28	2.56	2.84	3.12	3.41	3.68	3.96	4.24	4.52	5.12	5.40	5.85	6.89	7.98	8.28	11.12	12.47	
測点	0.0	100.0	144.4	150.0	200.0	300.0	400.0	500.0	600.0	700.0	796.7	845.1	895.2	997.7	1098.2	1196.7	1298.1	1400.6	1500.6	1600.8	1674.6	1703.7	1803.7	1903.7	2003.8	2080.6	2105.5	2173.7	2205.7	2254.9	2304.9	2385.7	2404.7	2503.6	2520.0		

※ 整備計画河床高：整備計画における河川工事や施設の維持管理を行う際の参考値

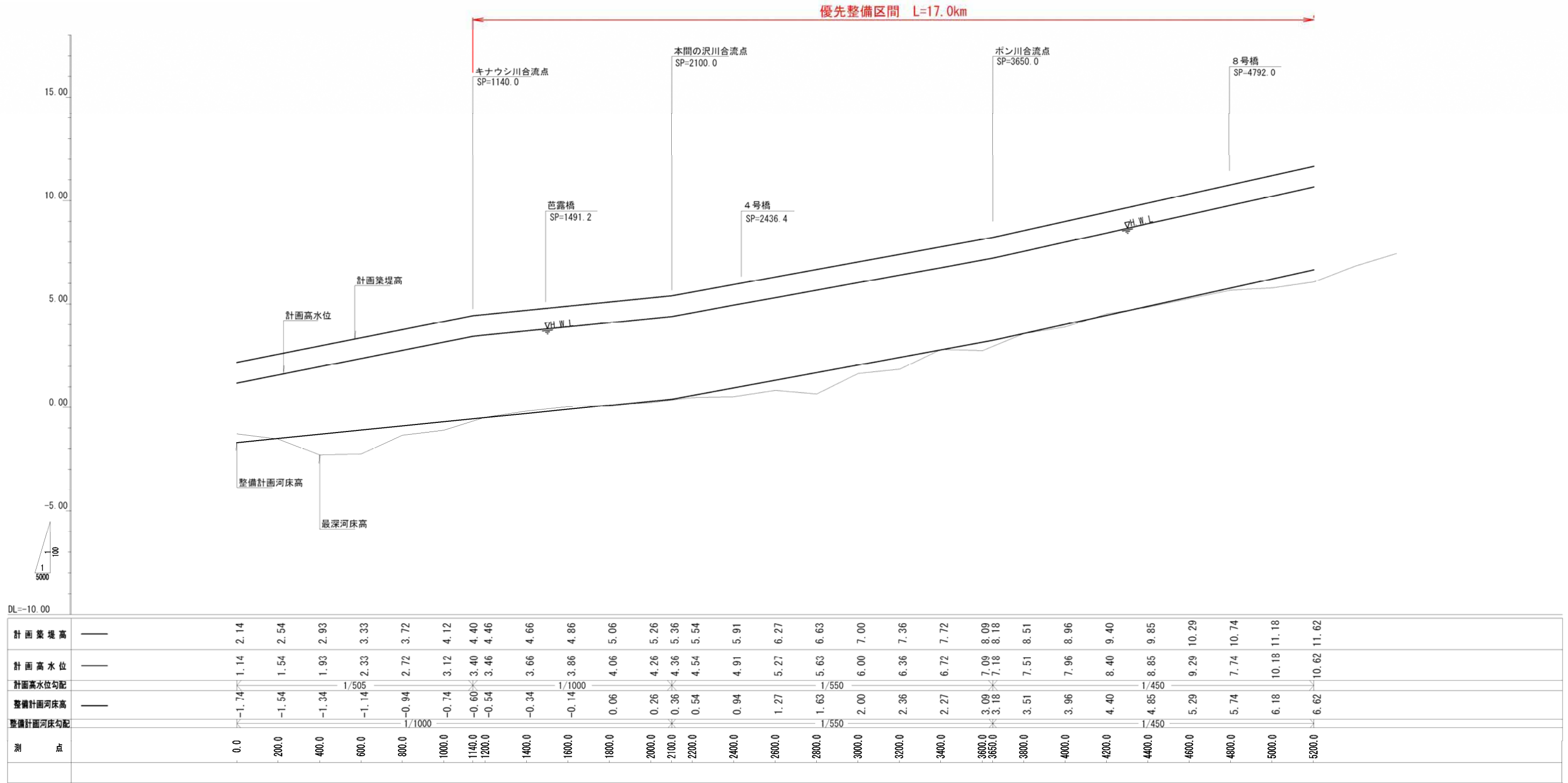
仁倉川 縦断面図

優先整備区間 L=4.7km



※ 整備計画河床高：整備計画における河川工事や施設の維持管理を行う際の参考値

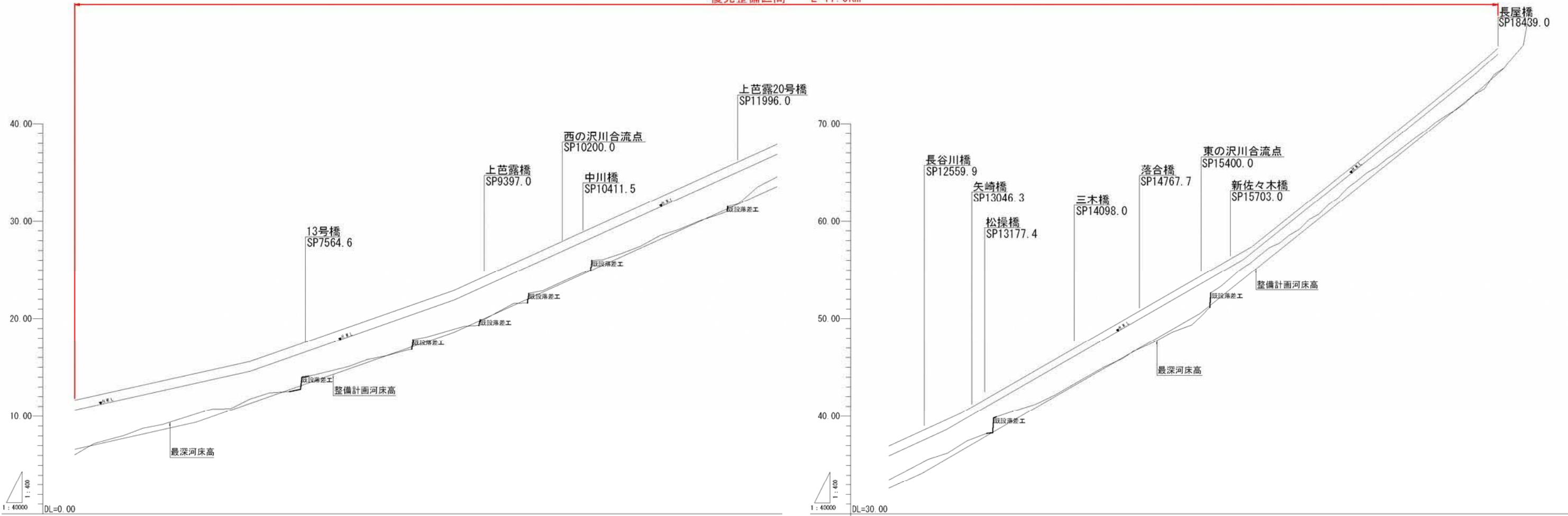
芭露川 縦断図 1



※ 整備計画河床高：整備計画における河川工事や施設の維持管理を行う際の参考値

芭露川 縦断図2

優先整備区間 L=17.0km

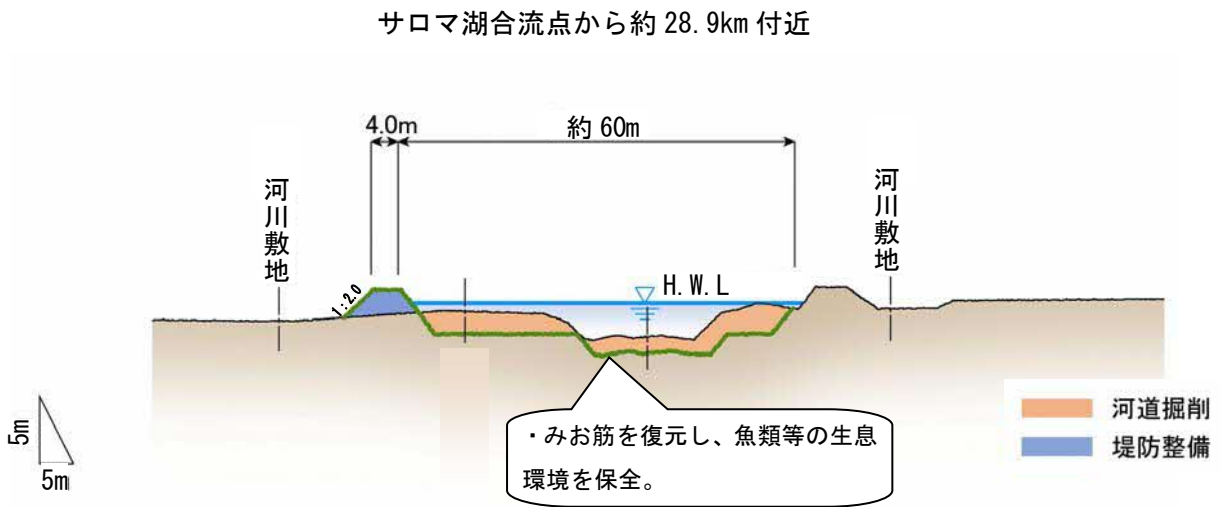
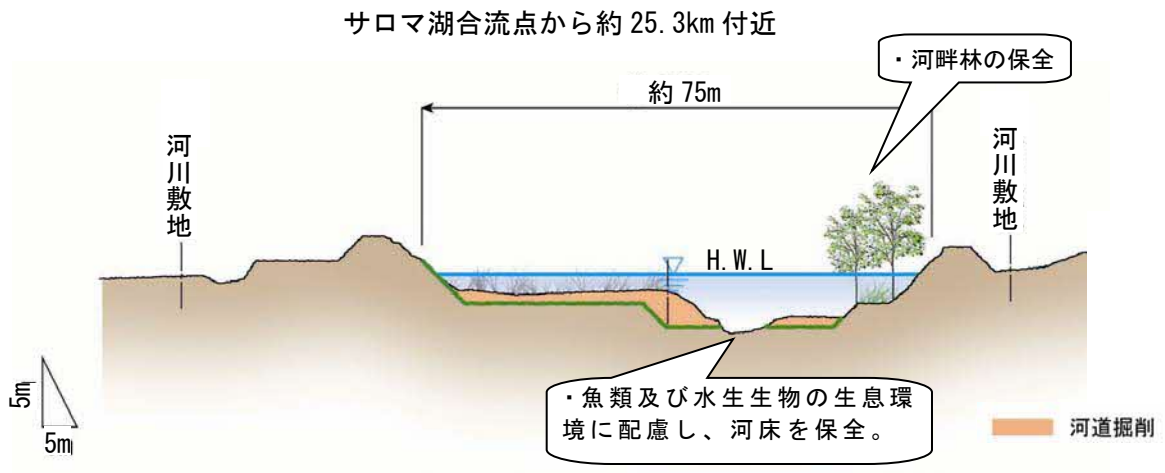
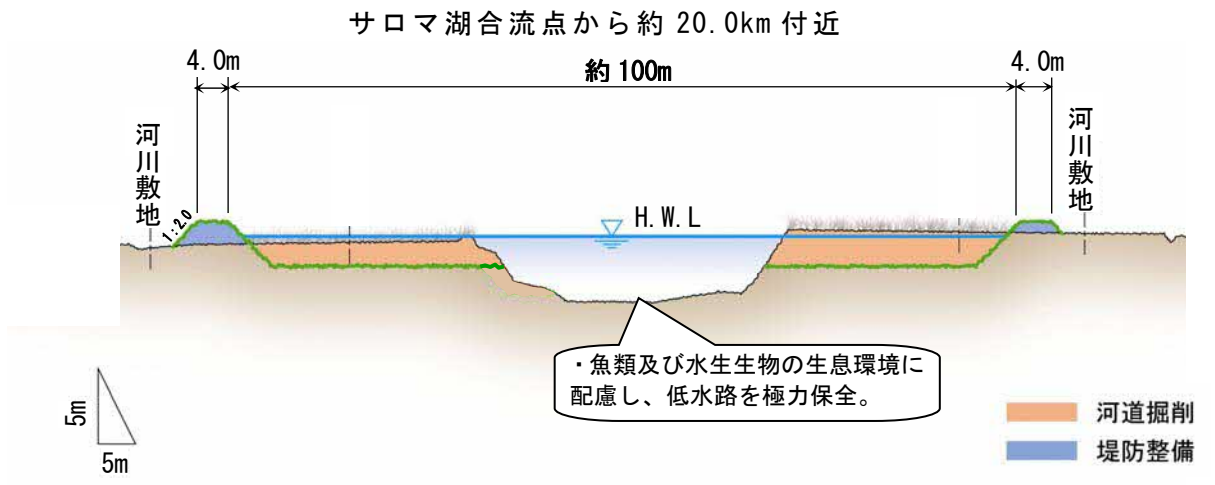


計画築堤高	11.62	12.51	13.62	14.61	15.61	17.71	19.11	20.50	21.90	22.91	24.31	27.02	27.73	28.63	30.44	32.25	34.05	36.86	37.67	計画築堤高	36.77	38.29	39.41	41.79	44.66	47.52	51.54	54.32	54.21	56.75	57.38	61.22	64.42	67.61	70.80	75.59	77.71	75.65		
計画高水位	10.62	11.51	12.62	13.39	14.61	16.71	18.11	19.50	20.90	21.91	23.31	26.02	26.93	27.83	29.64	31.45	33.25	35.06	36.86	36.87	計画高水位	35.97	37.49	38.61	40.99	43.86	46.72	50.74	53.52	53.61	55.95	56.75	60.62	63.82	67.01	70.20	74.99	75.59	77.11	75.65
計画高水勾配	1/450		1/285			1/220			1/175										1/125		1/113																			
整備計画河床高	6.62	7.51	9.14	9.39	11.31	13.41	14.81	16.20	17.60	18.61	20.01	22.72	23.63	24.53	26.34	28.15	29.95	31.76	33.57	32.67	整備計画河床高	32.67	34.19	35.61	37.99	40.86	43.72	47.74	50.52	50.64	53.83	54.78	58.62	61.82	65.01	68.20	72.99	75.59	75.65	
整備計画河床勾配	1/450		1/285			1/220			1/175										1/125		1/113																			
測点	5200.0	5600.0	6100.0	6448.0	7000.0	7600.0	8000.0	8400.0	8800.0	9100.0	9400.0	10000.0	10200.0	10400.0	10800.0	11200.0	11600.0	12000.0	12400.0	測点	12200.0	12538.0	12784.0	13200.0	13700.0	14200.0	14900.0	15385.0	15400.0	15800.0	15919.0	16400.0	16800.0	17200.0	17600.0	18200.0	18439.0	18600.0		

※ 整備計画河床高：整備計画における河川工事や施設の維持管理を行う際の参考値

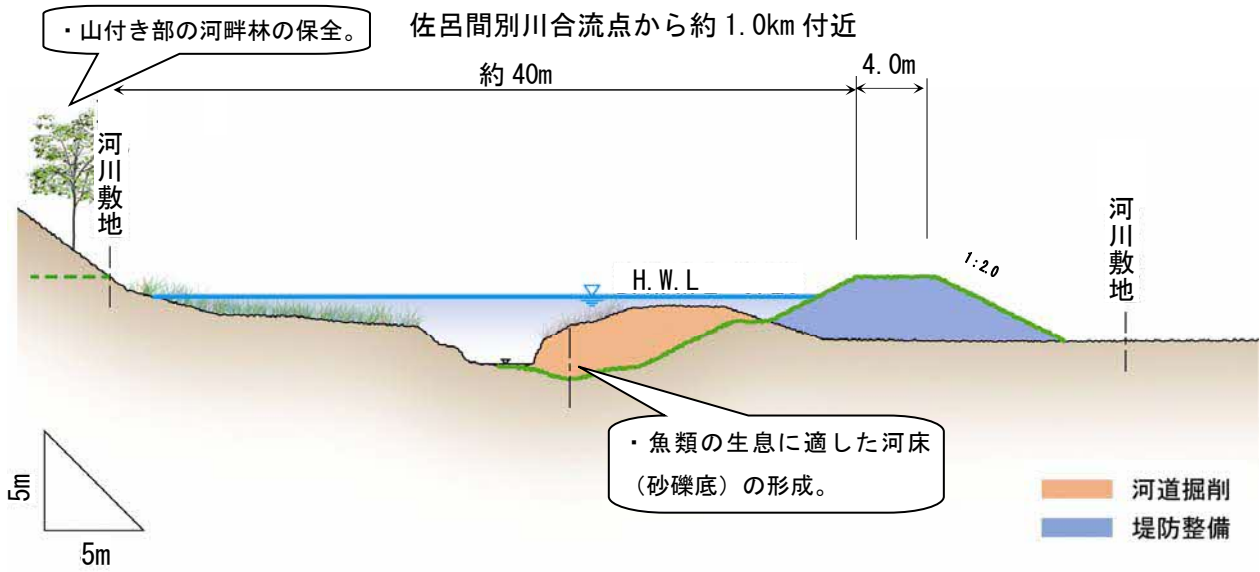


## 佐呂間別川代表横断図



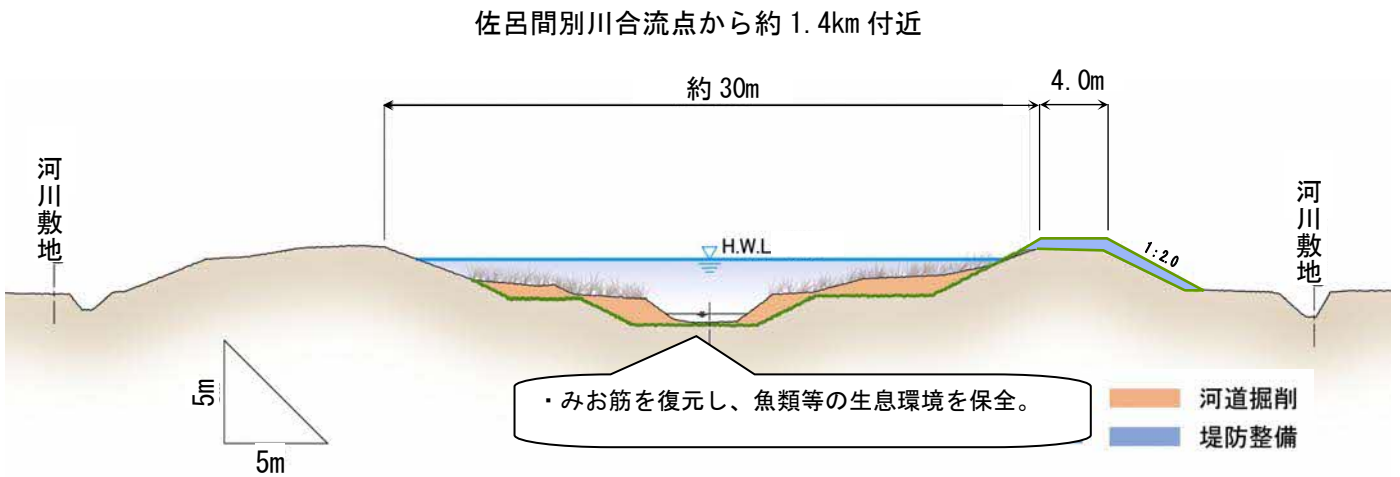
※河道掘削の実施にあたっては、現地の状況等により、横断形状が変わることがある。

## 小野の沢川代表横断図



佐呂間別川合流点から約 2.0km 付近

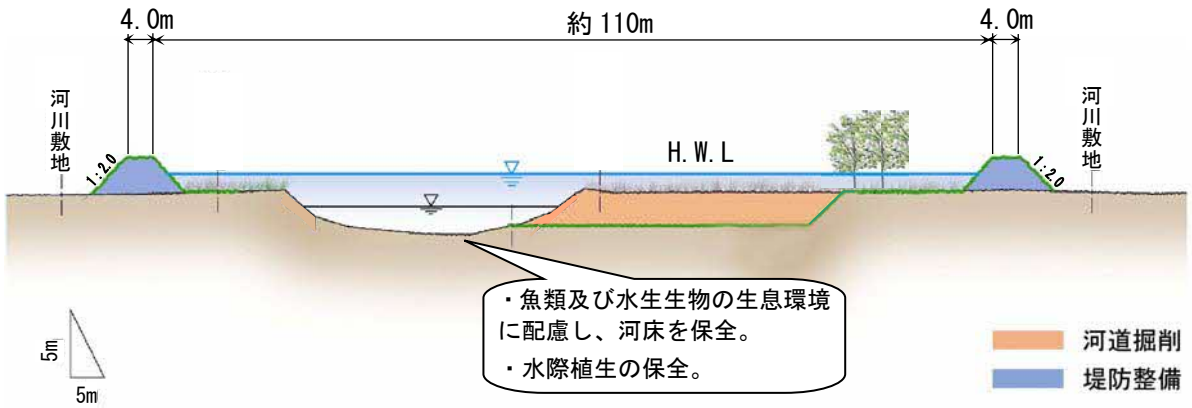
## 仁倉川代表横断図



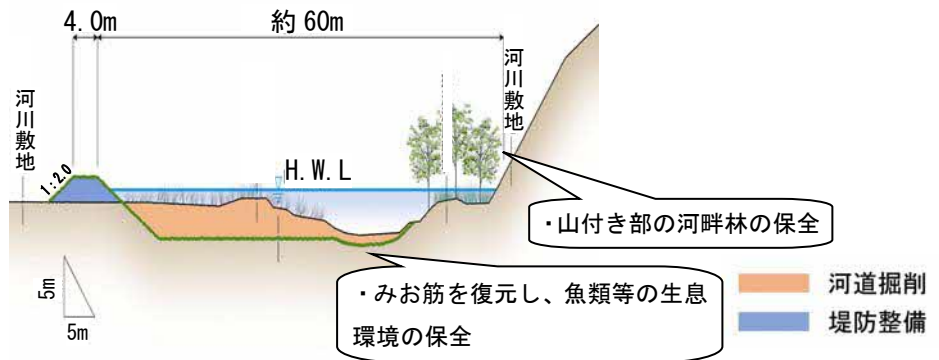
※河道掘削の実施にあたっては、現地の状況等により、横断形状が変わることがある。

## 芭露川代表横断図

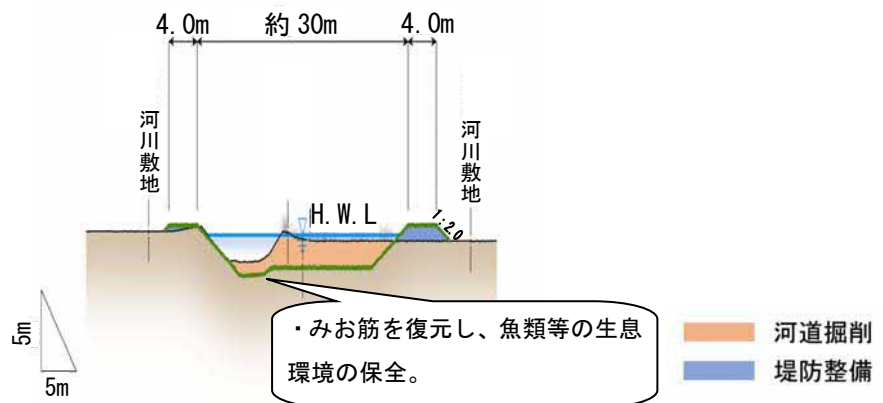
サロマ湖合流点から約 1.2km 付近



サロマ湖合流点から約 5.7km 付近



サロマ湖合流点から約 17.8km 付近



※河道掘削の実施にあたっては、現地の状況等により、横断形状が変わることがある。