



## 2-5-⑦ 法面保護工 施工事例 (⑦:植生基材チップ吹付工)

【H20施工:経営体 女満別豊住地区1工区】


チップ破碎状況




吹付状況




H21.5撮影



法面拡大



H22.5撮影



緑化が悪い

### <補足事項>

- \* 施工には伐根物が必要。
- \* 1次2次破碎と手間と時間がかかり、施工時期が短い。
- \* 法面上段から風化した火山灰がたまり緑化の支障をきたしている。

2-5-9 法面保護工 施工事例 (9:ヤナギ埋木工 )

【畑総:第2福梅地区】

ヤナギの採取



埋枝



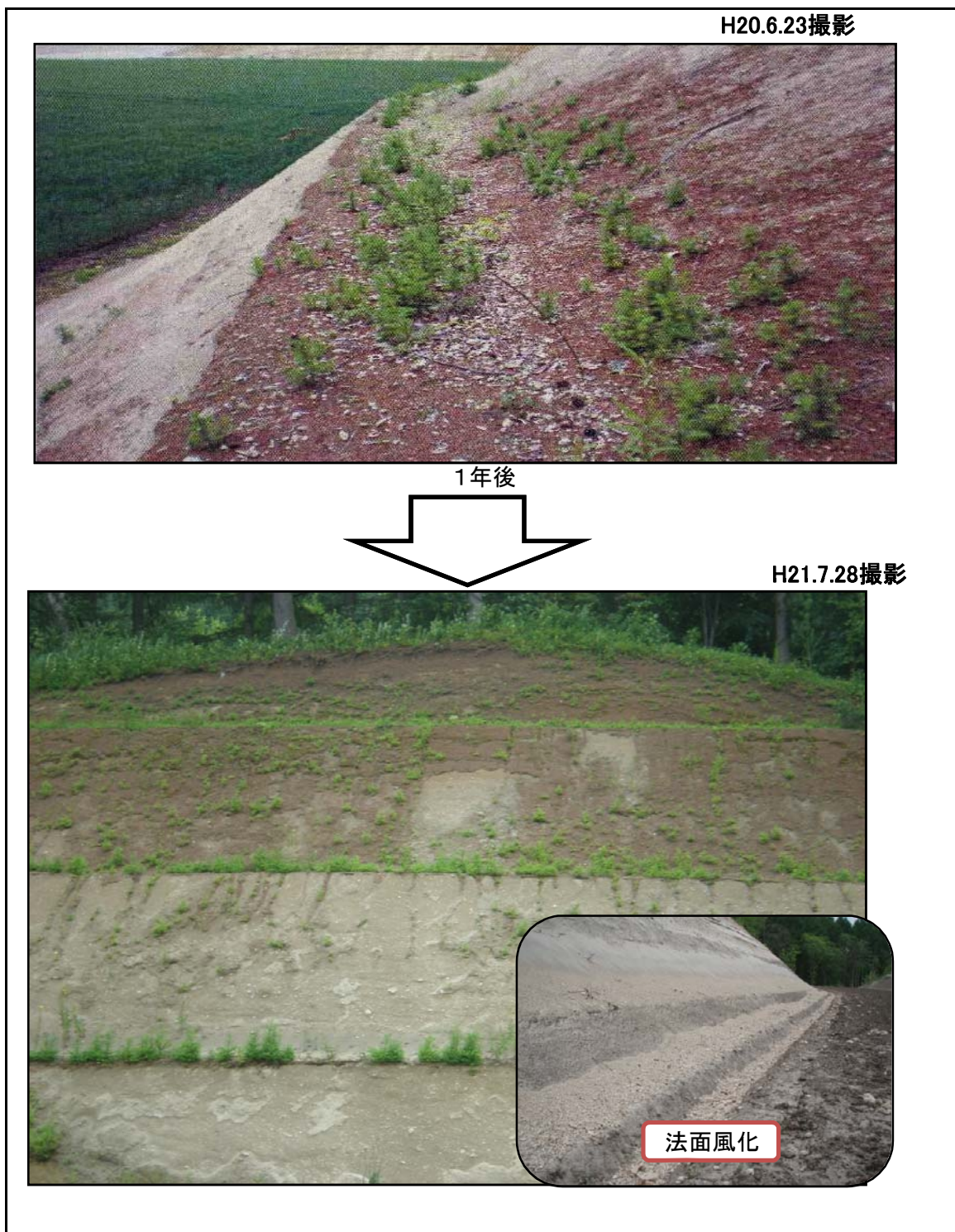
イメージ

<補足事項>

- \* 安価だが、人力だと手間がかかる。(採取・養生・埋枝)
- \* 緑化となるには、長い年月がかかる。
- \* 将来的に木陰となることから営農の支障とならないよう受益者確認が必要。

2-5-⑩ 法面保護工 施工事例 (⑩:小段工 )

【経営体 女満別豊住地区】



<補足事項>

- \* 法面の潰れ地面積がおおきくなる。
- \* 法面が風化して火山灰がたまりステップがなくなる場合もある。
- \* 法面上に生えている木から落ちた種で苗木があるが、緑化には長い年月がかかる。
- \* 植生工法と組み合わせなければ緑化とはならない。