

豚のエキノコックス症

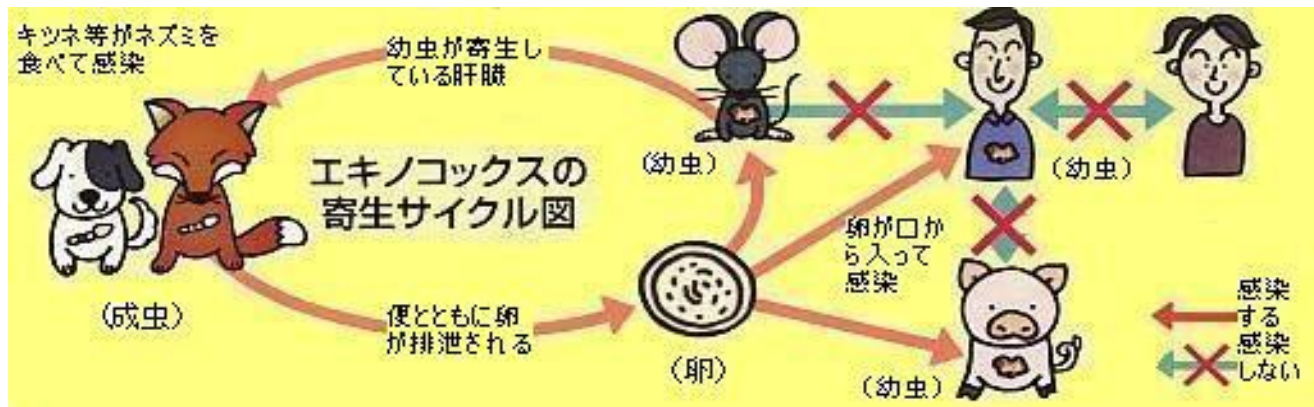
エキノコックス症ってなに？

エキノコックスという寄生虫が主に肝臓に寄生しておこる病気です。

どのように豚に感染するの？

人や豚の場合、エキノコックスの卵が口に入った場合に感染することがあります。

エキノコックスの卵は、エキノコックスが寄生しているキツネや犬の糞便とともに排泄されます。

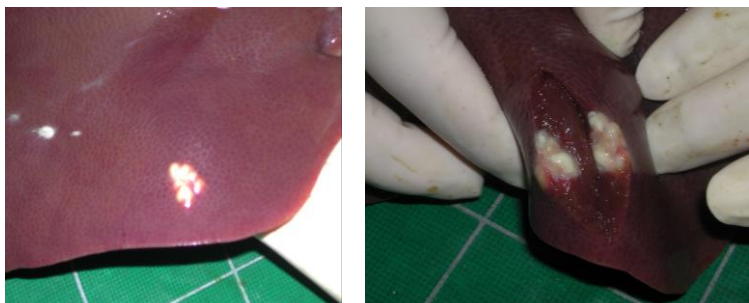


どうすれば予防できるの？

- ・ キツネが近寄らないよう、生ゴミや豚舎から出る廃棄物（後産など）等はきちんと保管し処分しましょう。
- ・ 豚舎に入る時に長靴等はよく洗い、犬やキツネの糞便を持ち込まないようにしましょう。
- ・ 飼い犬が野ネズミを食べて感染しないよう、放し飼いはやめましょう。

エキノコックス症の豚の肝臓

食肉検査中、肝臓でこのような病変が見つかった場合は、「寄生虫性結節（エキノコックス症）」として肝臓を廃棄しています。・・・豚と人は同じ立場にいるんですね



	H29	H30
検査頭数（頭）	185,158	197,341
廃棄頭数（頭）	787	246
廃棄率（％）	0.4	0.1

↑ 当所におけるエキノコックス症による肝臓の廃棄率（豚）

リーフレットの内容に関するお問い合わせは下記にご連絡ください。

北海道東藻琴食肉衛生検査所 TEL 0152-66-2001 FAX 0152-66-3576 HP <http://www.okhotsk.pref.hokkaido.lg.jp/ds/hse>



* 人への影響についてもっと詳しく知りたい方へ保健所においてあるパンフレット、道保健福祉部健康安全局(<http://www.pref.hokkaido.lg.jp/hf/kak/index.htm>)や道立衛生研究所(<http://www.iph.pref.hokkaido.jp/>)のホームページをご覧ください。最寄りの問い合わせ場所はオホーツク総合振興局保健環境部保健行政室（TEL 0152-41-0695）です。