

令和3年度(2021年度)版  
**事業概要**  
(令和2年度実績)

自 令和 2年 4月 1日  
至 令和 3年 3月 31日

オホーツク総合振興局保健環境部  
北見地域保健室食肉検査課

# 目 次

## 第 1 章 食肉検査課の概要

1	沿革	1
2	組織	1
3	施設の概要	1～2

## 第 2 章 とちく検査業務の概要

1	年度別検査頭数	3
2	月別検査頭数	4
3	産地別検査頭数	5～6
4	検査結果及び措置状況	
(1)	全部廃棄	6
(2)	と殺解体禁止	6
(3)	一部廃棄	7～14
5	病畜検査頭数	
(1)	病畜検査実施状況	15
(2)	病歴書による病畜搬入状況	15

## 第 3 章 試験検査業務の概要

1	精密検査実施状況	
(1)	項目別検査	16
(2)	残留動物用医薬品検査	16
(3)	衛生管理に関する検査	16
(4)	TSE スクリーニング実績	17

## 第 4 章 食肉衛生対策業務の概要

1	監視指導状況	18
---	--------	----

## 第 5 章 食肉検査データの還元状況

## 第 6 章 とちく場の概要

19

# 第1章 食肉検査課の概要

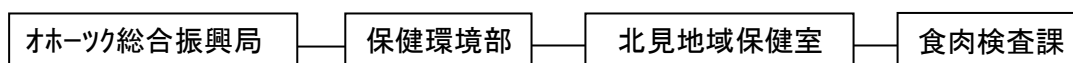
## 1 沿革

平成15年4月 北海道北見保健所食肉検査課設置。

平成16年4月 北海道網走保健福祉事務所北見地域保健部食肉検査課に名称変更。

平成22年4月 林-ツク総合振興局保健環境部北見地域保健室食肉検査課に名称変更。

## 2 組織（令和3年4月1日現在）



### 職員構成

食肉検査課長	食肉検査係長	係	嘱託（獣医師）	会計年度任用職員
1	1	4	6	2

## 3 施設の概要

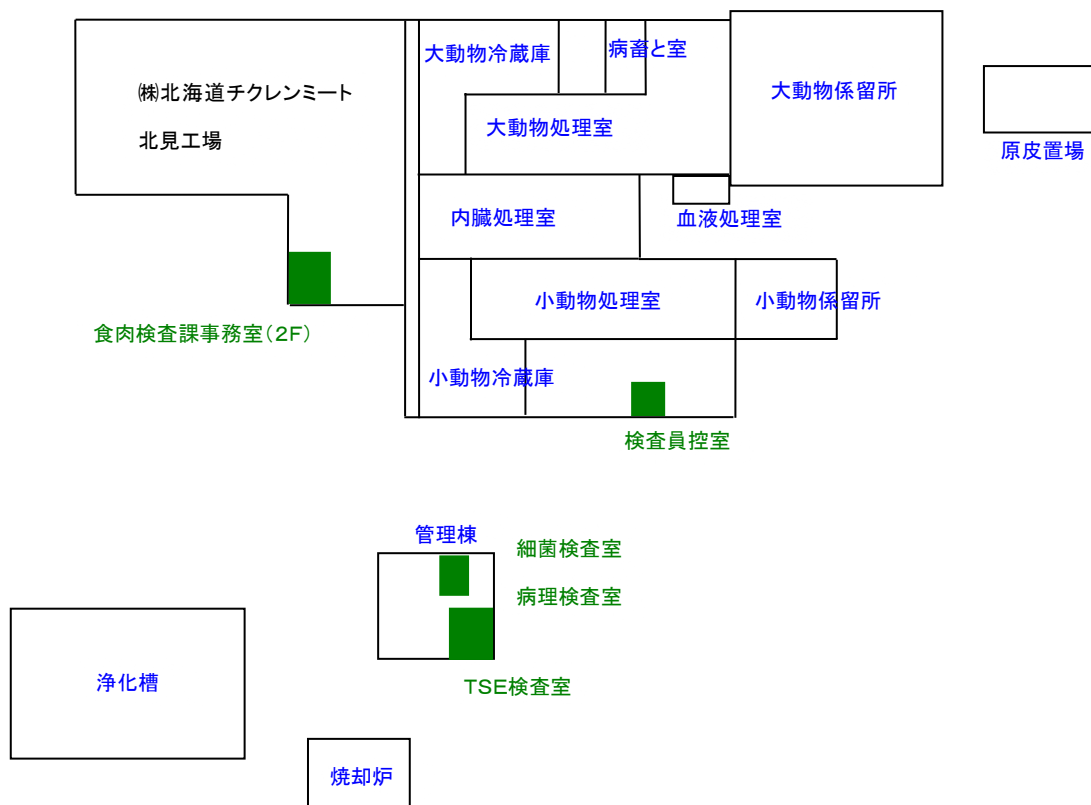
### （1）管内地図



(2) 所在地

北海道北見市豊田 193 番地

(3) 建物の平面図



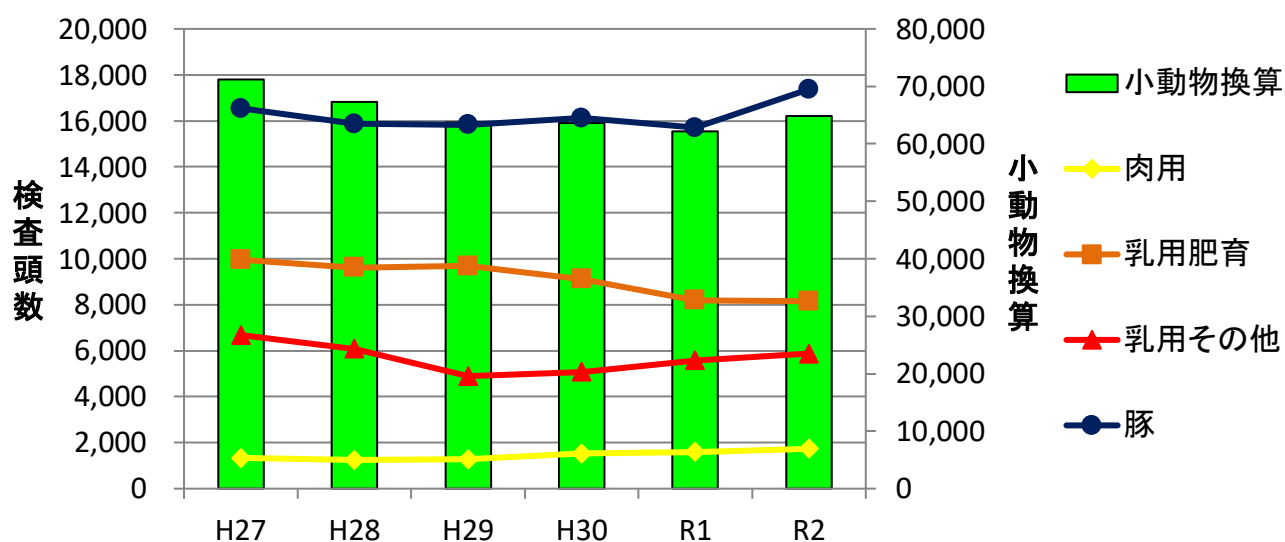
青文字 : と畜場関連施設

緑文字 : 食肉検査課関連施設

## 第2章 とちく検査業務の概要

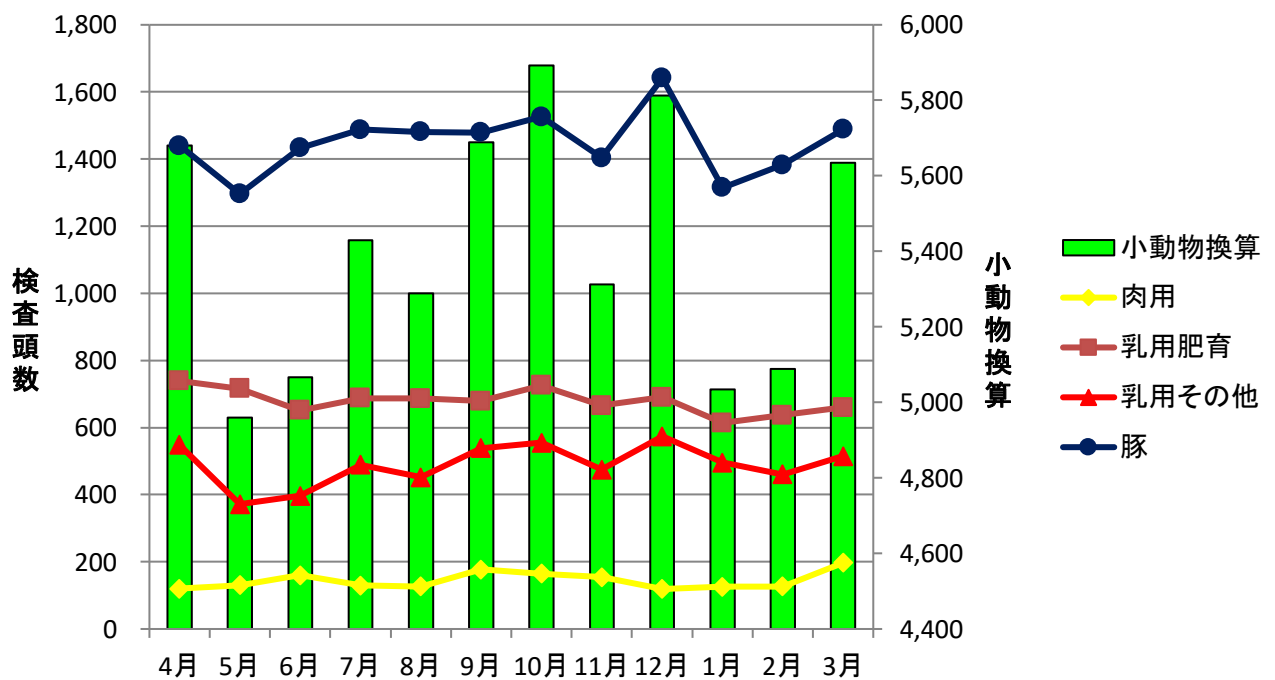
### 1 年度別検査頭数（小動物換算：（1ヶ月以上の牛＋馬）×3＋その他の畜種）

	牛(1年以上)			牛(1年未満)		馬		豚	めん羊	山羊	計	小動物換算	開場日数
	肉用種	乳用種		1ヶ月以上	1ヶ月未満	1年以上	1年未満						
		肥育	その他										
H27	1,326	9,957	6,681	183			2	16,545	230		34,924	71,222	246
H28	1,249	9,614	6,083	117			1	15,868	216	2	33,150	67,278	243
H29	1,277	9,684	4,895	35				15,824	195		31,910	63,692	242
H30	1,523	9,119	5,077	26			1	16,118	205	1	32,071	63,565	242
R01	1,591	8,203	5,578	25			1	15,706	219		31,323	62,119	239
R02	1,733	8,153	5,873	21			1	17,375	170		33,326	64,888	241



## 2 月別検査頭数

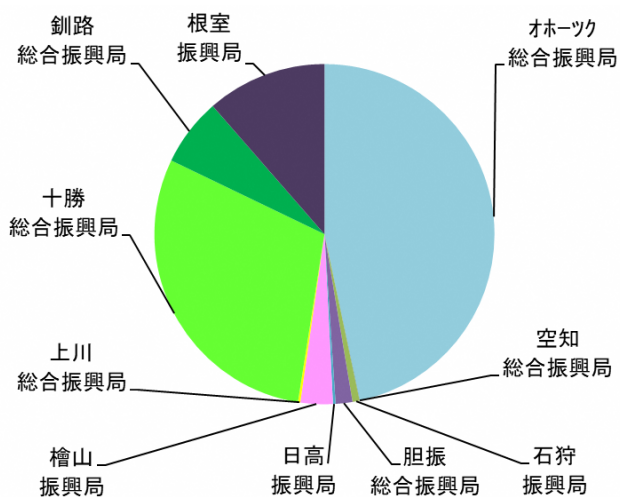
	牛(1年以上)			牛(1年未満)		馬		豚	めん羊	山羊	計	小動物 換算	開場 日数
	肉用種	乳用種		1ヶ月 以上	1ヶ月 未満	1年 以上	1年 未満						
		肥育	その他										
4月	120	739	548	3				1,440	11		2,861	5,681	21
5月	131	716	372	1				1,296	3		2,519	4,959	18
6月	160	651	397	1				1,433	7		2,649	5,067	22
7月	130	688	489	3				1,488	11		2,809	5,429	21
8月	127	687	452					1,481	9		2,756	5,288	19
9月	177	679	539	2				1,479	19		2,895	5,689	20
10月	165	726	555					1,526	28		3,000	5,892	22
11月	154	666	475	2				1,404	18		2,719	5,313	19
12月	119	690	574	1		1		1,641	16		3,042	5,812	20
1月	126	614	496					1,315	11		2,562	5,034	18
2月	127	637	461	6				1,383	13		2,627	5,089	18
3月	197	660	515	2				1,489	24		2,887	5,635	23
合計	1,733	8,153	5,873	21	0	1	0	17,375	170	0	33,326	64,888	241



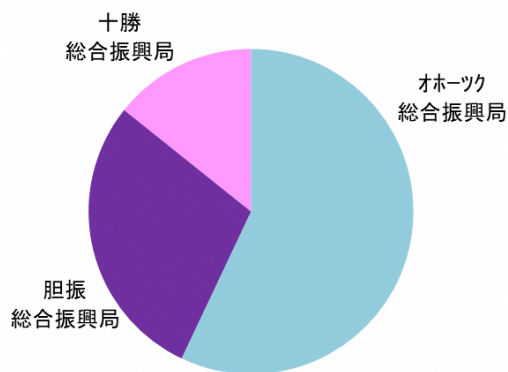
### 3 産地別検査頭数

	牛 (1年以上)				牛 (1年未満)		馬		豚	めん羊	山羊	合計
	肉用種	乳用種		小計	1月 以上	1月 未満	1年 以上	1年 未満				
		肥育	その他									
北見市	23	10	278	311			1		9,864	7		10,183
網走市				0								0
紋別市	8	468	25	501								501
大空町	1		16	17								17
美幌町	406	277	6	689					45			734
津別町	5		13	18								18
斜里町			20	20								20
清里町				0								0
小清水町				0								0
訓子府町	1		311	312	2							314
置戸町	4		441	445	2					11		458
佐呂間町	586	1,306	97	1,989	2					152		2,143
遠軽町	9	5	690	704	4							708
湧別町		774	383	1,157								1,157
滝上町	1	3	3	7								7
興部町	1		40	41								41
西興部村				0								0
雄武町	160	546	436	1,142	2							1,144
オホーツク総合振興局計	1,205	3,389	2,759	7,353	12	0	1	0	9,909	170	0	17,445
空知総合振興局			2	2								2
石狩振興局	103		3	106								106
後志総合振興局				0								0
胆振総合振興局	252			252					4,987			5,239
日高振興局	39			39								39
渡島総合振興局				0								0
檜山振興局		485		485								485
上川総合振興局			35	35								35
留萌振興局				0								0
宗谷総合振興局				0								0
十勝総合振興局	91	4,217	363	4,671	6				2,479			7,156
釧路総合振興局	18		998	1,016	1							1,017
根室振興局	25	62	1,713	1,800	2							1,802
道外				0								0
合計	1,733	8,153	5,873	15,759	21	0	1	0	17,375	170	0	33,326

牛 産地別検査頭数



豚 産地別検査頭数



#### 4 検査結果及び措置状況

##### (1) 全部廃棄

	牛 (1年以上)	牛 (1年未満)	馬	豚	めん羊	山羊	合計
豚丹毒							0
膿毒症	6			83			89
敗血症	130	3		14			147
尿毒症	4						4
高度の黄疸	4				1		5
高度の水腫	37			1			38
腫瘍	4						4
牛伝染性リンパ腫	15						15
熱性諸症							0
合計	200	3	0	98	1	0	302
廃棄率(%)	1.27	14.29	0.00	0.56	0.59	0.00	0.91

##### (2) と殺解体禁止

実績なし。



## (3)一部廃棄

## ア 牛(1年以上)

産地	検査頭数	全部廃棄	と殺禁止	解体禁止	一部廃棄	肺				心				腹膜炎	肝									
						肺炎	肺胸膜炎	肺気腫	その他	心膜炎	心筋混濁	心筋褐色	その他		肝包膜炎	肝膿瘍	胆管炎	寄生虫性	その他	肝変性	肝硬変	肝蛭	肝富脈斑	肝充出血
北見市	311	13			286	11	23			27	4	3	4	1	69	17	4	26	105		1	33	24	
紋別市	501	5			357	12	53			10			2		32	82	10	127	57			2	15	
大空町	17				17		3					2			1	2	1	1	6			1	4	
美幌町	689				338	13	60			9		1	6		76	45	3	19	44			4	62	2
津別町	18				18		6			1					2	4		3	6			1	2	
斜里町	20				20		2			2	1	2	1	1	3	2		1	8			2	3	
訓子府町	312	8			292	12	25			23		7	10	1	88	27	3	23	85			32	26	
置戸町	445	12			416	14	41		2	35	6	7	2	5	90	24		38	159	1		31	60	
佐呂間町	1,989	7			1,272	54	177		1	28	1	3	18		288	361	36	159	128			18	123	2
遠軽町	704	25			667	27	63		2	67	8	11	10	5	167	36	9	59	245		3	65	62	1
湧別町	1,157	18			968	41	167			47	9	12	5	5	208	308	18	78	204			22	69	
滝上町	7				6	1				1	1				1				5					
興部町	41	1			40	1	2			4	1	4			4	3		2	23			1	4	3
雄武町	1,142	14			842	41	136		1	54	1	9	10	3	191	93	25	144	171		1	44	81	
オホーツク総合振興局計	7,353	103			5,539	227	758		6	308	32	61	68	21	1,220	1,004	109	680	1,246	1	6	259	534	5
空知総合振興局	2				2														2					
石狩振興局	106				90	5	8						1		28	9	6	15	16	1		5	3	2
胆振総合振興局	252	1			217	9	23			10			4	2	68	25	10	10	27			25	37	
日高振興局	39				21		2								9			6				1	1	
檜山振興局	485				256	18	56			15			4		49	38	10	21	51				14	
上川総合振興局	35				35	1	5			5		1	1		5	4	2	1	14			6	3	
十勝総合振興局	4,671	19			3,199	188	538		4	116	4	7	26	10	740	899	78	453	436		2	46	189	2
釧路総合振興局	1,016	37			949	39	72		3	91	14	35	24	7	255	32	19	74	352	2	5	106	90	1
根室振興局	1,800	40			1,671	84	140		6	155	16	56	23	14	422	22	35	178	582	1	5	153	132	3
合計	15,759	200			11,979	571	1,602		19	700	66	160	151	54	2,796	2,033	269	1,438	2,726	5	18	601	1,003	13
廃棄率(%)		1.3			76.0	3.6	10.2		0.1	4.4	0.4	1.0	1.0	0.3	17.7	12.9	1.7	9.1	17.3	0.0	0.1	3.8	6.4	0.1

## (ア) 牛(肉用)

産地	検査頭数	全部廃棄	と殺禁止	解体禁止	一部廃棄	肺				心				腹膜炎	肝									
						肺炎	肺胸膜炎	肺気腫	その他	心膜炎	心筋混濁	心筋褐色	その他		肝包膜炎	肝膿瘍	胆管炎	寄生虫性	その他	肝変性	肝硬変	肝蛭	肝富脈斑	肝充出血
北見市	23				21		2			1	1				6	1	2	3	4			3	1	
紋別市	8				1					1								1						
大空町	1				1		1								1									
美幌町	406				207	11	39						2		29	21	2	16	25				51	2
津別町	5				5		5								1	2			1				1	
訓子府町	1	1																						
置戸町	4				3				1						1				2					
佐呂間町	586	2			324	11	39			3			8		48	43	20	69	24			2	71	2
遠軽町	9	2			5	1				1					1			1	2				1	
滝上町	1				1										1									
興部町	1				1																		1	
雄武町	160	1			98	2	5			3			1		18	10	7	30	3		1	4	14	
オホーツク総合振興局計	1,205	6			667	25	91		1	9	1	11			106	77	31	120	61		1	9	140	4
石狩振興局	103				90	5	8						1		28	9	6	15	16	1		5	3	2
胆振総合振興局	252	1			217	9	23			10			4	2	68	25	10	10	27			25	37	
日高振興局	39				21		2								9			6				1	1	
十勝総合振興局	91	4			79	7	9			3			1	1	23	11	2	8	18		1	1	7	1
釧路総合振興局	18	2			16	1									4	1	2	4	1			1	3	
根室振興局	25				23		3						1		5		2	5	3		2	1	2	
合計	1,733	13			1,113	47	136		1	22	1	18	3	3	243	123	53	168	126	1	4	43	193	7
廃棄率(%)		0.8			64.2	2.7	7.8		0.1	1.3	0.1	1.0	0.2		14.0	7.1	3.1	9.7	7.3	0.1	0.2	2.5	11.1	0.4

胃		腸					腎					子宮				膀胱		枝肉												
胃炎	その他	小腸炎	大腸炎	腸脂肪壊死	腸結節虫症	その他	胃炎	嚢胞腎	腎出血	腎変性	腎梗塞	その他	妊娠子宮	産後子宮	内膜炎	その他	乳房炎	膀胱炎	その他	横隔膜炎	筋炎	筋変性	筋出血	筋水腫	筋膿瘍	関節炎	脱臼	その他	その他	
18	1	10	7	1		1	18	3		1		4	9	5	1	3				36	122	3	21	1	3	5			5	
7	1	12	8			1	1	2				1								42	17	5	16	2	1	1	1		11	
2								2				1								3	5	1	3						1	
11	1	9	8	1			10			1		1		1						32	16	6	26		3	3			4	
1							1								1					3	2		4	1						
1		1	1																	4	7	2	1							
17		18	7				15	2				6	7	8	1	2				60	115	5	24		2	8			6	
21	1	25	12			1	14	3		1		8	13	12	2	3				62	146	7	36	2	5	8			10	
41		62	36				10	10		2		8	3	6		1				209	77	19	60	5	9	12			31	
33	5	32	22	2		3	33	7		1		15	28	28	4	9				102	255	16	37	1	8	17	1		12	
33	3	53	29			1	23	2				7	16	22	3	6				203	165	13	60	3	11	14			36	
																					2									
1	1	2	1				4	1		1		1	1	3						2	7		3						1	
26	4	37	20				17	7		1		9	15	12	4	2				96	152	24	44	4	3	11			23	
212	17	261	151	4		7	146	39		8		61	92	97	16	26				854	1,088	101	335	19	45	79	1	1	140	
4	1	1		6		1	5					1	1	1		3		1		6	5	1	11		1				2	
9		3	1				3	1				2				3				32	9	6	24						3	
												1								1	1		2							
7		21	16				3	1				1								20	3	6	6			1			3	
1	1	1	1	1				1												9	5	1	5		1					
78	5	143	72	2		5	40	34		3		11	18	4	2	3		1		562	155	35	125	4	10	27			88	
44	3	65	38			5	58	10		2		13	36	26	7	12				110	325	12	36		15	16			26	
97	2	97	49	2	1	5	80	14		3		12	44	52	12	21				245	523	37	92	1	20	29			53	
452	29	592	328	15	1	23	335	100		16		102	191	180	37	68		2		1,839	2,114	199	636	24	92	152	1	1	315	
2.9	0.2	3.8	2.1	0.1	0.0	0.1	2.1	0.6		0.1		0.6	1.2	1.1	0.2	0.4		0.0		11.7	13.4	1.3	4.0	0.2	0.6	1.0	0.0	0.0	2.0	

胃		腸					腎					子宮				膀胱		枝肉												
胃炎	その他	小腸炎	大腸炎	腸脂肪壊死	腸結節虫症	その他	胃炎	嚢胞腎	腎出血	腎変性	腎梗塞	その他	妊娠子宮	産後子宮	内膜炎	その他	乳房炎	膀胱炎	その他	横隔膜炎	筋炎	筋変性	筋出血	筋水腫	筋膿瘍	関節炎	脱臼	その他	その他	
1	1	1	1	1									2	1						4	5									
																					1									1
5	1	2	2	1			8			1		1								8	9	4	19			1			3	
1																				2				1						
																				1				1						
8		12	8				3	1		1		1								24	15	8	18	2	2	1			3	
			1																						1					
3		1											1			1				10	9		8			1			3	
18	2	16	12	2			11	1		2		2	3	1		1				50	38	13	47	4	3	3			10	
4	1	1		6		1	5					1	1	1		3		1		6	5	1	11		1				2	
9		3	1				3	1				2				3				32	9	6	24						3	
												1								1	1		2							
8	1	2	2	2			1	1				1	3	1		1				12	8		8		1	1			1	
1																				2	1		1							
1				1																1	2		2							
41	4	22	15	11		1	20	3		2		7	7	3		8		1		104	64	20	95	4	5	4			16	
2.4	0.2	1.3	0.9	0.6		0.1	1.2	0.2		0.1		0.4	0.4	0.2		0.5		0.1		6.0	3.7	1.2	5.5	0.2	0.3	0.2			0.9	

## (イ) 牛(乳用肥育)

産地	検査頭数	全部廃棄	と殺禁止	解体禁止	一部廃棄	肺				心				腹膜炎	肝														
						肺炎	肺胸膜炎	肺気腫	その他	心膜炎	心筋混濁	心筋褐色	その他		肝包膜炎	肝膿瘍	胆管炎	寄生虫性	その他	肝変性	肝硬変	肝蛭	肝富脈斑	肝充出血	その他				
北見市	10				5											1							3						1
紋別市	468	3			333	11	53			9			1			27	81	9	124		48				1			11	
美幌町	277				125	2	21			9		1	4			43	23	1	3		19				3			11	
佐呂間町	1,306	2			858	42	126		1	18		2	8			221	312	15	87		68				3			41	
遠軽町	5				5	1	1			2						3					1							1	
湧別町	774	3			612	26	140			11		1	4	3		140	283	17	62		37				1			20	
滝上町	3				2																2								
雄武町	546				337	19	98			22		1	5			59	49	11	80		39				1			25	
オホーツク総合振興局計	3,389	8			2,277	101	439		1	71		5	22	3		493	749	53	356		217				9			110	
檜山振興局	485				256	18	56			15			4			49	38	10	21		51							14	
十勝総合振興局	4,217	5			2,778	173	495		2	84	2		17	8		625	875	73	419		295		1	8				149	
根室振興局	62				38	1	7			2				1		13	9		4		9							2	
合計	8,153	13			5,349	293	997		3	172	2	5	43	12		1,180	1,671	136	800		572		1	17				275	
廃棄率(%)		0.2			65.6	3.6	12.2		0.0	2.1	0.0	0.1	0.5	0.1		14.5	20.5	1.7	9.8		7.0		0.0	0.2				3.4	

## (ウ) 牛(乳用その他)

産地	検査頭数	全部廃棄	と殺禁止	解体禁止	一部廃棄	肺				心				腹膜炎	肝													
						肺炎	肺胸膜炎	肺気腫	その他	心膜炎	心筋混濁	心筋褐色	その他		肝包膜炎	肝膿瘍	胆管炎	寄生虫性	その他	肝変性	肝硬変	肝蛭	肝富脈斑	肝充出血	その他			
北見市	278	13			260	11	21			26	3	3	4	1		63	15	2	23		98		1	30				22
紋別市	25	2			23	1							1			5	1	1	2		9				1			4
大空町	16				16		2					2					2	1	1		6				1			4
美幌町	6				6											4	1								1			
津別町	13				13		1			1						1	2		3		5				1			1
斜里町	20				20		2			2	1	2	1	1		3	2		1		8				2			3
訓子府町	311	7			292	12	25			23		7	10	1		88	27	3	23		85				32			26
置戸町	441	12			413	14	41		1	35	6	7	2	5		89	24		38		157	1			31			60
佐呂間町	97	3			90	1	12			7	1	1	2			19	6	1	3		36				13			11
遠軽町	690	23			657	25	62		2	64	8	11	10	5		163	36	9	58		242		3	65	60			1
湧別町	383	15			356	15	27			36	9	11	1	2		68	25	1	16		167				21			49
滝上町	3				3	1				1	1										3							
興部町	40	1			39	1	2			4	1	4				4	3		2		23		1	4				2
雄武町	436	13			407	20	33		1	29	1	8	4	3		114	34	7	34		129				39			42
オホーツク総合振興局計	2,759	89			2,595	101	228		4	228	31	56	35	18		621	178	25	204		968	1	5	241	284			1
空知総合振興局	2				2																2							
石狩振興局	3																											
上川総合振興局	35				35	1	5			5		1	1			5	4	2	1		14				6			3
十勝総合振興局	363	10			342	8	34		2	29	2	7	8	1		92	13	3	26		123				37	33		1
釧路総合振興局	998	35			933	38	72		3	91	14	35	24	7		251	31	17	70		351	2	5	105	87			1
根室振興局	1,713	40			1,610	83	130		6	153	16	56	22	13		404	13	33	169		570	1	3	152	128			3
合計	5,873	174			5,517	231	469		15	506	63	155	90	39		1,373	239	80	470		2,028	4	13	541	535			6
廃棄率(%)		3.0			93.9	3.9	8.0		0.3	8.6	1.1	2.6	1.5	0.7		23.4	4.1	1.4	8.0		34.5	0.1	0.2	9.2	9.1			0.1

胃		腸					腎					子宮				膀胱		横	枝肉								その他			
胃炎	その他	小腸炎	大腸炎	腸脂肪壊死	腸結節虫症	その他	腎炎	嚢胞腎	腎出血	腎変性	腎梗塞	その他	妊娠子宮	産後子宮	内膜炎	その他	乳房炎	膀胱炎	その他	横隔膜炎	筋炎	筋変性	筋出血	筋水腫	筋膿瘍	関節炎	脱臼	その他	その他	
																						1								
6	1	11	7			1	1	2				1								40	12	4	14	1	1	1	1		11	
5		4	4				2													22	5	1	7		3	2			1	
29		43	27				4	9	1			5								169	30	7	28	3	6	8			28	
2		2	2				1													3	1					1		1		
13	1	27	10				1					2								160	17	7	36	2	2	3			30	
3	1	13	6				1	3				5								21	9	16	21	1					3	
58	3	100	56			1	10	14	1			13								415	75	35	106	7	12	15	1	1	73	
7		21	16				3	1				1								20	3	6	6			1			3	
58	4	113	58			5	22	31	2			8								496	73	29	103	4	7	15			79	
								1												7			1							
123	7	234	130			6	35	47	3			22						1		938	151	70	216	11	19	31	1	1	155	
1.5	0.1	2.9	1.6			0.1	0.4	0.6	0.0			0.3						0.0		11.5	1.9	0.9	2.6	0.1	0.2	0.4	0.0	0.0	1.9	

胃		腸					腎					子宮				膀胱		横	枝肉								その他			
胃炎	その他	小腸炎	大腸炎	腸脂肪壊死	腸結節虫症	その他	腎炎	嚢胞腎	腎出血	腎変性	腎梗塞	その他	妊娠子宮	産後子宮	内膜炎	その他	乳房炎	膀胱炎	その他	横隔膜炎	筋炎	筋変性	筋出血	筋水腫	筋膿瘍	関節炎	脱臼	その他	その他	
17		9	6			1	18	3		1		4	7	4	1	3				32	116	3	21	1	3	5			5	
1		1	1																		2	5	1	2						
2								2				1									2	5	1	3						
1		3	2											1							2	2	1							
							1								1						1	2		4						
1		1	1																		4	7	2	1						
17		18	7				15	2				6	7	8	1	2				60	115	5	24		2	8			6	
21	1	25	12			1	14	3	1			8	13	12	2	3				61	146	7	35	2	5	8			10	
4		7	1				3					2	3	6		1				16	32	4	14		1	3				
31	5	30	19	2		3	32	7	1			15	28	28	4	9				99	254	15	37	1	7	16			12	
20	2	26	19			1	22	2				5	16	22	3	6				43	148	6	24	1	9	11			6	
																						2								
1	1	2	1				4	1	1			1	1	3							2	7		2					1	
20	3	23	14				16	4	1			4	14	12	4	1				65	134	8	15	3	3	10			17	
136	12	145	83	2		6	125	24	5			46	89	96	16	25				389	975	53	182	8	30	61			57	
1	1	1	1	1				1													9	5	1	5		1				
12		28	12				17	2	1			2	15	3	2	2				54	74	6	14		2	11			8	
43	3	65	38			5	58	10	2			13	36	26	7	12				108	324	12	35		15	16			26	
96	2	97	49	1	1	5	80	13	3			12	44	52	12	21				237	521	37	89	1	20	29			53	
288	18	336	183	4	1	16	280	50	11			73	184	177	37	60				797	1,899	109	325	9	68	117			144	
4.9	0.3	5.7	3.1	0.1	0.0	0.3	4.8	0.9	0.2			1.2	3.1	3.0	0.6	1.0				13.6	32.3	1.9	5.5	0.2	1.2	2.0			2.5	

イ 牛（1ヶ月以上1年未満）

産地	検査頭数	全部廃棄	と殺禁止	解体禁止	一部廃棄	肺				心				腹膜炎	肝													
						肺炎	肺胸膜炎	肺気腫	その他	心膜炎	心筋混濁	心筋褐色	その他		肝包膜炎	肝膿瘍	胆管炎	寄生虫性	その他	肝変性	肝硬変	肝蛭	肝富脈斑	肝充出血	その他			
訓子府町	2				2		1														1					1		
置戸町	2				2	1									1													
佐呂間町	2				2		1						1		1													
遠軽町	4	2			2	1				1					1													
雄武町	2				2		1								1													
オホーツク総合振興局計	12	2			10	2	3			1			1		3	1									4		1	
十勝総合振興局	6				4										1											3		
釧路総合振興局	1	1																										
根室振興局	2				2					1					1											1		
合計	21	3			16	2	3			2			1		5	1										8		1
廃棄率(%)		14.3			76.2	9.5	14.3			9.5			4.8		23.8	4.8										38.1		4.8

ウ 牛（1ヶ月未満）

実績なし。

エ 馬（1年以上）

産地	検査頭数	全部廃棄	と殺禁止	解体禁止	一部廃棄	肺				心				腹膜炎	肝														
						SEP	胸膜炎	ヘモフィルス肺炎	その他	肺虫症	その他	心膜炎	心筋炎		心筋変性	膠様浸潤	その他	肝包膜炎	寄生虫性肝炎	肝変性	肝硬変	肝白色結節	寄生虫性結節	肝充出血	その他				
北見市	1				1																								
オホーツク総合振興局計	1				1																								
合計	1				1																								
廃棄率(%)					100.0																								

オ 馬（1年未満）

実績なし。

胃		腸				腎					子宮				膀胱		横隔膜炎								枝肉					その他
胃炎	その他	小腸炎	大腸炎	腸脂肪壊死	腸結節虫症	その他	腎炎	囊胞腎	腎出血	腎変性	腎梗塞	その他	妊娠子宮	産後子宮	内膜炎	その他	乳房炎	膀胱炎	その他	横隔膜炎	筋炎	筋変性	筋出血	筋水腫	筋膿瘍	関節炎	脱臼	その他		
																				1										
																										1	1			
																				1	1									
							1													1	1									
							1													1	3					1	1			
																				1	1									
	1	1	1																	2	4					1	1			
4.8		4.8	4.8				4.8												9.5	19.0					4.8	4.8				

胃		腸				腎					子宮				枝肉								その他						
胃炎	その他	小腸炎	大腸炎	水腫性大腸炎	抗酸菌病巣	その他	腎炎	囊胞腎	腎出血	腎変性	腎梗塞	その他	妊娠子宮	産後子宮	内膜炎	その他	筋炎	筋変性	筋出血	筋水腫	筋膿瘍	関節炎	骨折	その他	その他				

## カ 豚

産地	検査頭数	全部廃棄	と殺禁止	解体禁止	一部廃棄	肺					心					腹膜炎	肝								
						SEP	胸膜炎	ヘモフィルス肺炎	その他	肺虫症	その他	心膜炎	心筋炎	心筋変性	膠様浸潤		その他	肝包膜炎	寄生虫性肝炎	肝変性	肝硬変	肝白色結節	寄生虫性結節	肝充出血	その他
北見市	9,864	2			5,120	2,445	457	2	12		29	448				8	289	1,616	475	566			5	63	
美幌町	45				35	10	6				2	2				3	17	8	2			1			
オホーツク総合振興局計	9,909	2			5,155	2,455	463	2	12		31	450				8	292	1,633	483	568			6	63	
胆振総合振興局	4,987	88			3,170	15	243	1	4		12	703				1	281	1,211	55	1,209		13	2	42	1
十勝総合振興局	2,479	8			1,962	368	904		5		53	439				4	371	836	18	349			3	10	1
合計	17,375	98			10,287	2,838	1,610	3	21		96	1,592				13	944	3,680	556	2,126		13	11	115	2
廃棄率(%)		0.6			59.2	16.3	9.3	0.0	0.1		0.6	9.2				0.1	5.4	21.2	3.2	12.2		0.1	0.1	0.7	0.0

## キ めん羊

産地	検査頭数	全部廃棄	と殺禁止	解体禁止	一部廃棄	肺					心					腹膜炎	肝									
						肺炎	肺胸膜炎	肺気腫	その他	心膜炎	心筋混濁	心筋褐色	その他	肝包膜炎	肝膿瘍		胆管炎	寄生虫性	その他	肝変性	肝硬変	肝蛭	肝富脈斑	肝充出血	その他	
北見市	7				4											1			3							
置戸町	11				5		1									3				1						
佐呂間町	152	1			57	4	2			1			9	1	26			11	5							
オホーツク総合振興局計	170	1			66	4	3			1			9	1	30			14	6							
合計	170	1			66	4	3			1			9	1	30			14	6							
廃棄率(%)		0.6			38.8	2.4	1.8			0.6			5.3	0.6	17.6			8.2	3.5							

## ク 山羊

実績なし。

胃		腸				腎					子宮				枝肉										
胃炎	その他	小腸炎	大腸炎	水腫性大腸炎	抗酸菌病巣	その他	腎炎	嚢胞腎	腎出血	腎変性	腎梗塞	その他	妊娠子宮	産後子宮	内膜炎	その他	筋炎	筋変性	筋出血	筋水腫	筋膿瘍	関節炎	骨折	その他	その他
129		324	259			49	6	32									101	1	187	3	103	4	1	3	296
1		1	1														1		1						8
130		325	260			49	6	32									102	1	188	3	103	4	1	3	304
54	1	168	156			31	12	17					1		1		62	5	57	5	131	11		10	192
51		141	114			10	12	12									47	1	68	5	85	11	1		772
235	1	634	530			90	30	61					1		1		211	7	313	13	319	26	2	13	1,268
1.4	0.0	3.6	3.1			0.5	0.2	0.4					0.0		0.0		1.2	0.0	1.8	0.1	1.8	0.1	0.0	0.1	7.3

胃		腸				腎					子宮				膀胱		枝肉													
胃炎	その他	小腸炎	大腸炎	腸脂肪壊死	腸結節虫症	その他	腎炎	嚢胞腎	腎出血	腎変性	腎梗塞	その他	妊娠子宮	産後子宮	内膜炎	その他	乳房炎	膀胱炎	その他	横隔膜炎	筋炎	筋変性	筋出血	筋水腫	筋膿瘍	関節炎	脱臼	その他	その他	
		3	3				1															3	4		2					
		3	3				1															3	4		2					
		3	3				1															3	4		2					
		1.8	1.8				0.6															1.8	2.4		1.2					



## 5 病畜検査頭数

### (1) 病畜検査実施状況

畜種	検査頭数	使用と室		病歴書添付頭数	措置状況		
		一般と室	病畜と室		と殺禁止	全部廃棄	一部廃棄
牛(1年以上)	2	2	0	2	0	0	2
牛(1年未満)	0						
馬	0						
豚	0						
めん羊	0						
山羊	0						

### (2) 病歴書による病畜搬入状況

病名(診断名)	畜種	件数
脂肪肝	牛	1
感染性腹膜炎	牛	1
計		2

### 第3章 試験検査業務の概要

#### 1 精密検査実施状況

##### (1) 項目別検査

畜種	頭数	内訳					延件数	検査後措置			
		病理	細菌	理化学	抗体	寄生虫		と殺禁止	全部廃棄	一部廃棄	合格
牛(1年以上)	34	15	2	17			34		20	14	
牛(1年未満)							0				
馬							0				
豚	4		4				4			4	
めん羊							0				
山羊							0				
計	38	15	6	17	0	0	38	0	20	18	0

##### (2) 残留動物用医薬品検査

畜種	抗生物質			合成抗菌剤			内寄生虫用剤			ホルモン剤		
	頭数	検体数	陽性頭数	頭数	検体数	陽性頭数	頭数	検体数	陽性頭数	頭数	検体数	陽性頭数
牛	13	15	0	3	4	0	3	4	0	3	4	0
豚	2	2	0	—	—	—	—	—	—	—	—	—

##### (3) 衛生管理に関する検査

	一般生菌数	大腸菌群	O157	サルモネラ	計
枝肉	188	168	10	16	382
(内訳)	(牛:130 豚:58)	(牛:110 豚:58)	(牛のみ)	(牛:10 豚:6)	
施設	81	81	—	—	162
計	269	249	10	16	544

(4) TSE スクリーニング実績

	畜種	検査頭数	スクリーニング検査		確定診断陽性
			陰性	確認検査	
H28	牛	4,941	4,941		
	めん山羊	20	20		
H29	牛				
	めん山羊				
H30	牛				
	めん山羊				
R1	牛				
	めん山羊				
R2	牛				
	めん山羊				
合計		4,961	4,961	0	0

※BSE検査：平成13年10月18日から全頭検査開始。

平成25年7月1日から48ヶ月を超える牛について実施。

平成29年4月1日から臨床症状を呈する牛について実施。

※TSE検査：平成17年6月1日から12ヶ月以上のめん羊・山羊について実施。

平成28年6月1日から臨床症状を呈するめん羊・山羊について実施。

## 第4章 食肉衛生対策業務の概要

### 1 監視指導状況

施設区分		監視回数
とちく場	大動物	12
	小動物	12
汚水処理施設		1
給水施設		1
化製場		1
皮貯蔵施設		2
食肉処理施設(食肉処理業)		2
食用油脂製造業		1
ソース類製造業		2
合 計		34

## 第5章 食肉検査データの還元状況

### 1 毎月

豚：生産者（2件）

## 第6章 とちく場の概要

### 1 沿革

- 昭和13年 北見市泉町に「北見市営屠畜場」を開設。
- 昭和40年 施設の老朽化にともない、北見市北光に移転し、名称を「北見市営家畜処理場」に変更。
- 昭和63年 北見市豊田に移転新設し、名称を「北見市食肉センター」に変更。  
と殺解体業務を株式会社ミート北見に委託。
- 平成12年 北見市から株式会社北海道チクレンミートに民間移管し、名称を「株式会社北海道チクレンミート北見食肉センター」に変更。

### 2 施設の所在地・名称

- 所在地 北海道北見市豊田192番地
- 名称 株式会社北海道チクレンミート北見食肉センター

### 3 設置許可申請者の住所・氏名

- 住所 札幌市厚別区厚別東5条2丁目3-43
- 氏名 株式会社北海道チクレンミート

### 4 施設の能力

#### (1) と殺解体能力

- 大動物 . . . . . 92頭/日
- 小動物 . . . . . 140頭/日
- 小動物換算 . . . . . 416頭/日

#### (2) 冷蔵設備（枝肉保管能力）

- 大動物 . . . . . 152頭/日
- 小動物 . . . . . 240頭/日

#### (3) 汚水処理設備

- 処理能力 . . . . . 500t/日
- 処理方式 . . . . . 標準活性汚泥法

#### (4) 血液処理設備

- 処理能力 . . . . . 1,250kg/日
- 処理方式 . . . . . ボイル処理

#### (5) 特定部位の焼却処理設備

- 処理能力 . . . . . 170kg/時間
- 処理方式 . . . . . 流動床式
- 処理温度 . . . . . 800℃以上

令和3年度(2021年度)版

## 事業概要

(令和2年度実績)

令和3年5月発行

北海道オホーツク総合振興局保健環境部  
北見地域保健室食肉検査課

郵便番号 099-0872

住 所 北海道北見市豊田193番地

電話番号 0157-35-3866(FAX兼用)