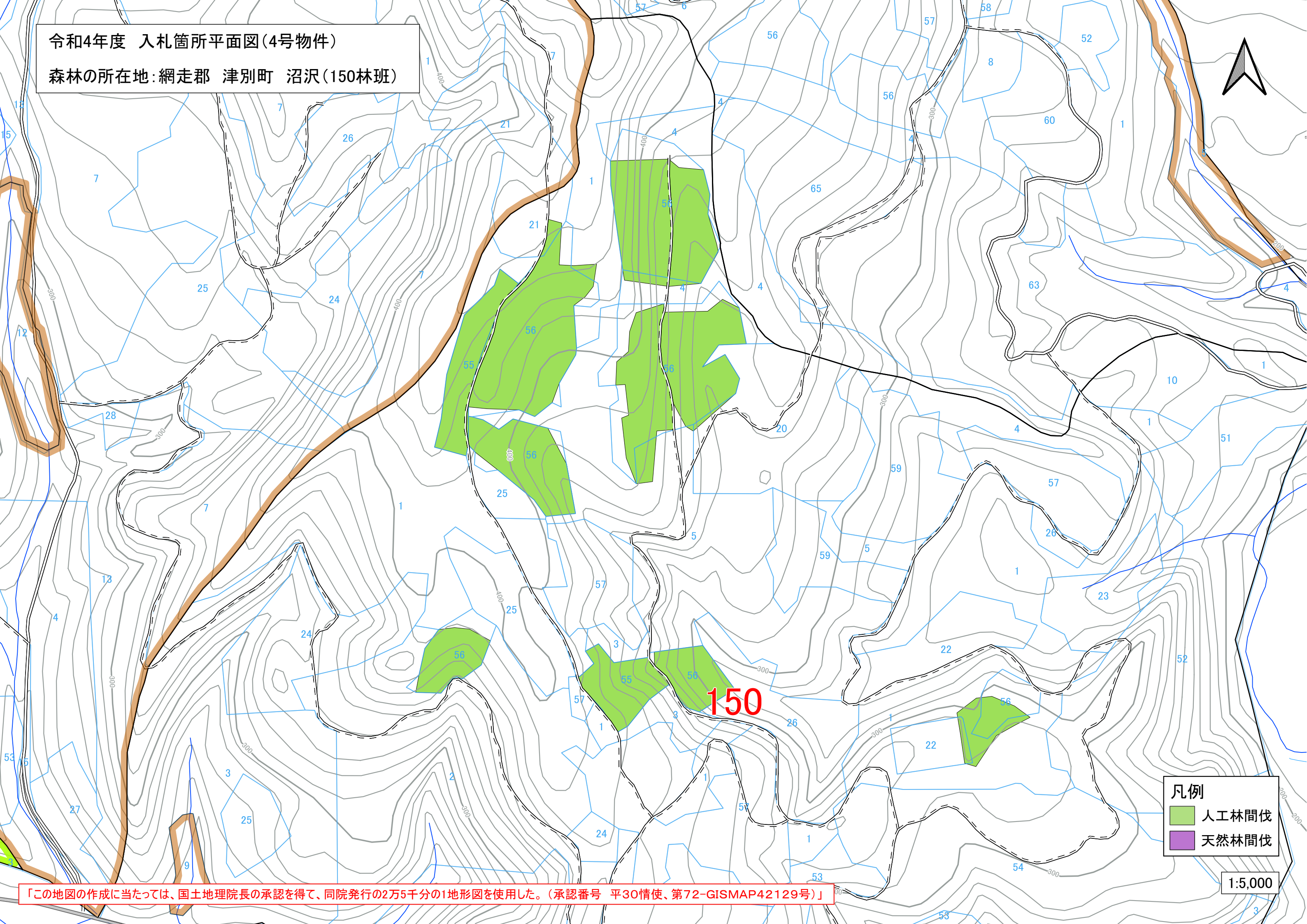


令和4年度 入札箇所平面図(4号物件)

森林の所在地: 網走郡 津別町 沼沢(150林班)



- 凡例
- 人工林間伐
  - 天然林間伐

1:5,000

「この地図の作成に当たっては、国土地理院長の承認を得て、同院発行の2万5千分の1地形図を使用した。(承認番号 平30情使、第72-GISMAP42129号)」