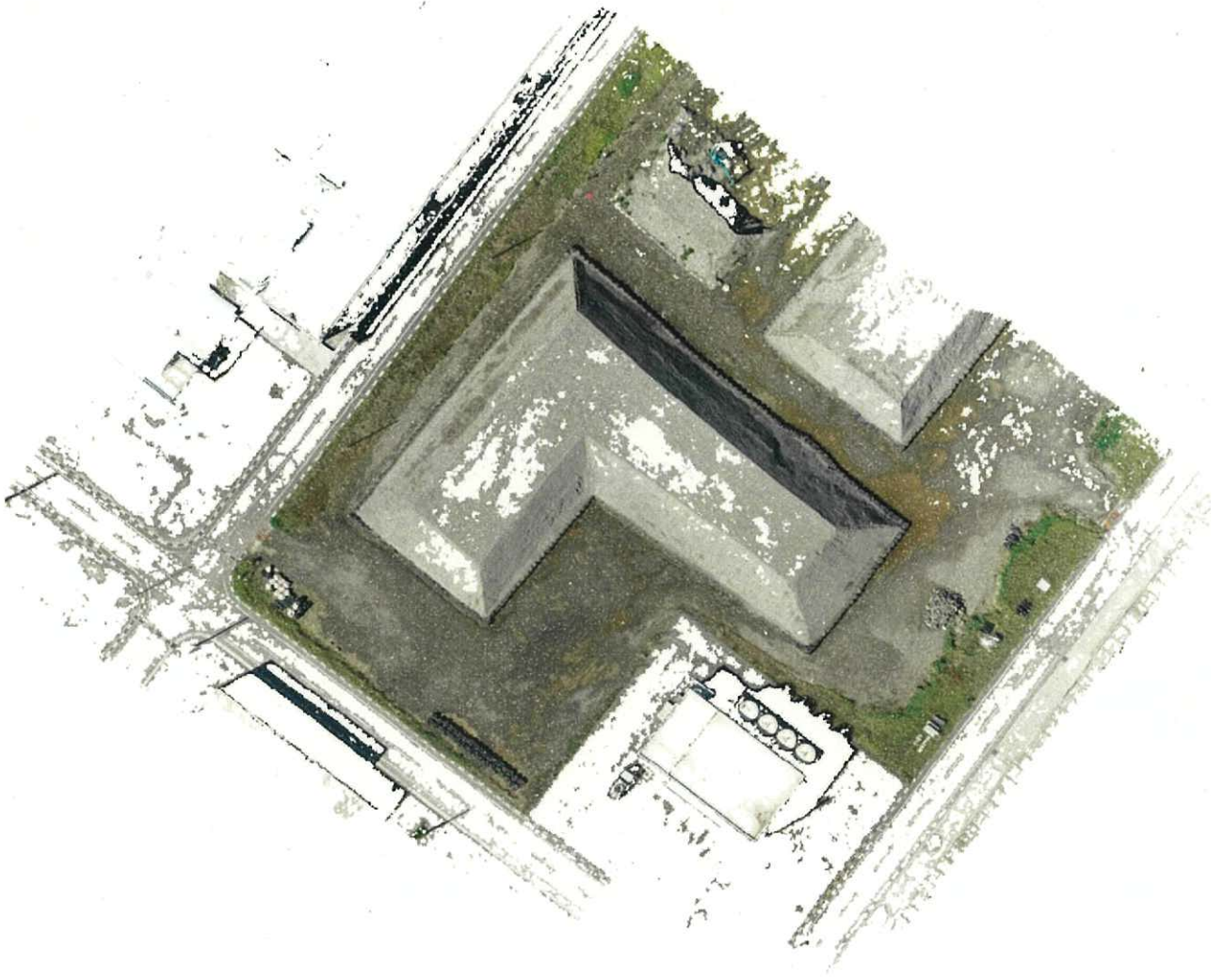


常呂漁港

20 August 2022





常呂漁港浚渫土

Metashape解析状況

名前	東経 (m)	北緯 (m)	高さ (m)	地
point 8	0.004711	0.001265	0.001507	0.0
point 5	-0.002751	-0.007227	0.007626	0.0
point 4	-0.002419	-0.001478	0.000701	0.0
point 1	-0.002280	0.001402	0.000424	0.0
point 6	0.000301	0.004142	-0.007121	0.0
point 2	0.001978	-0.000661	-0.000044	0.0

3D解析状況

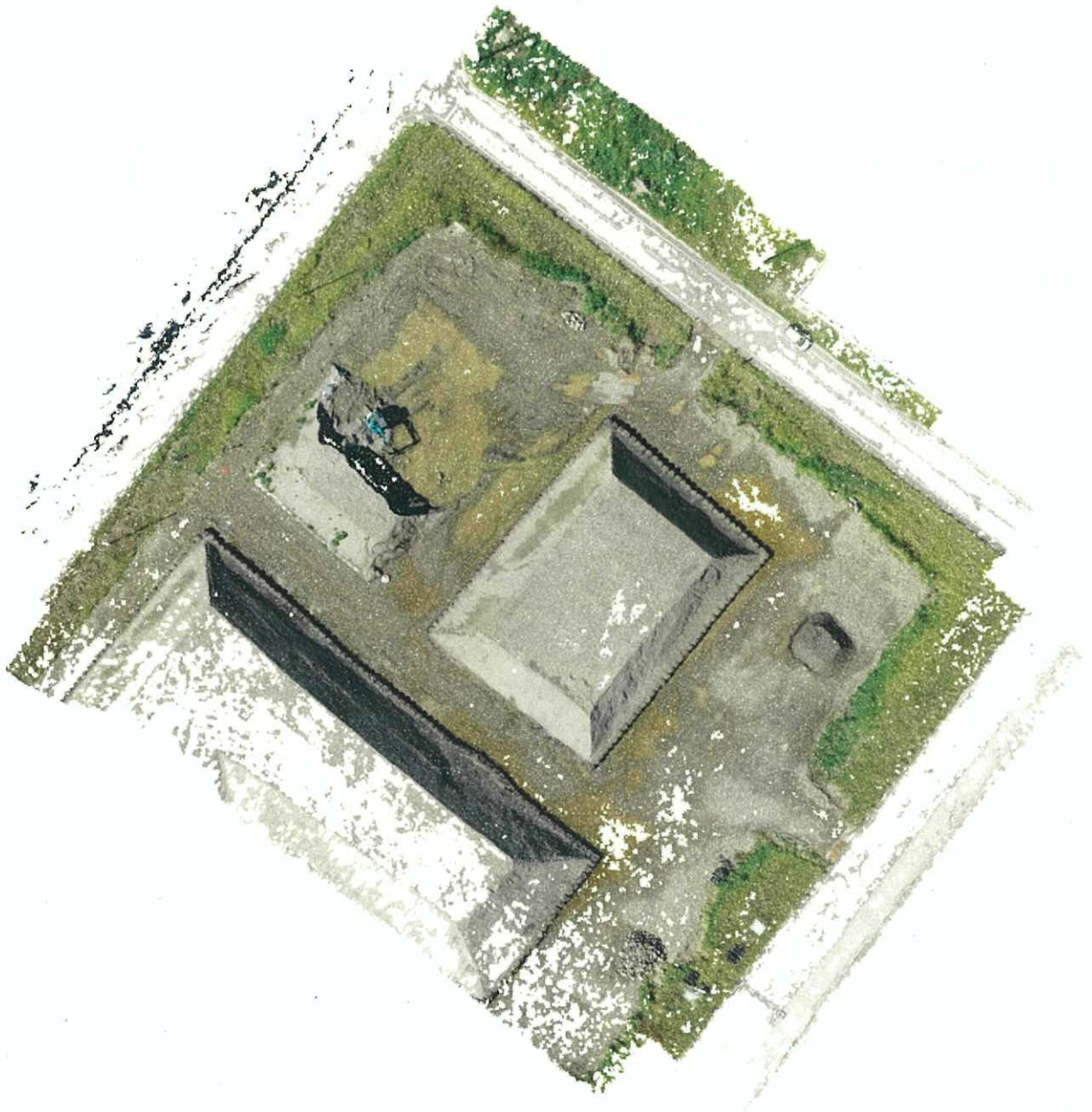
コマンドプロパティ

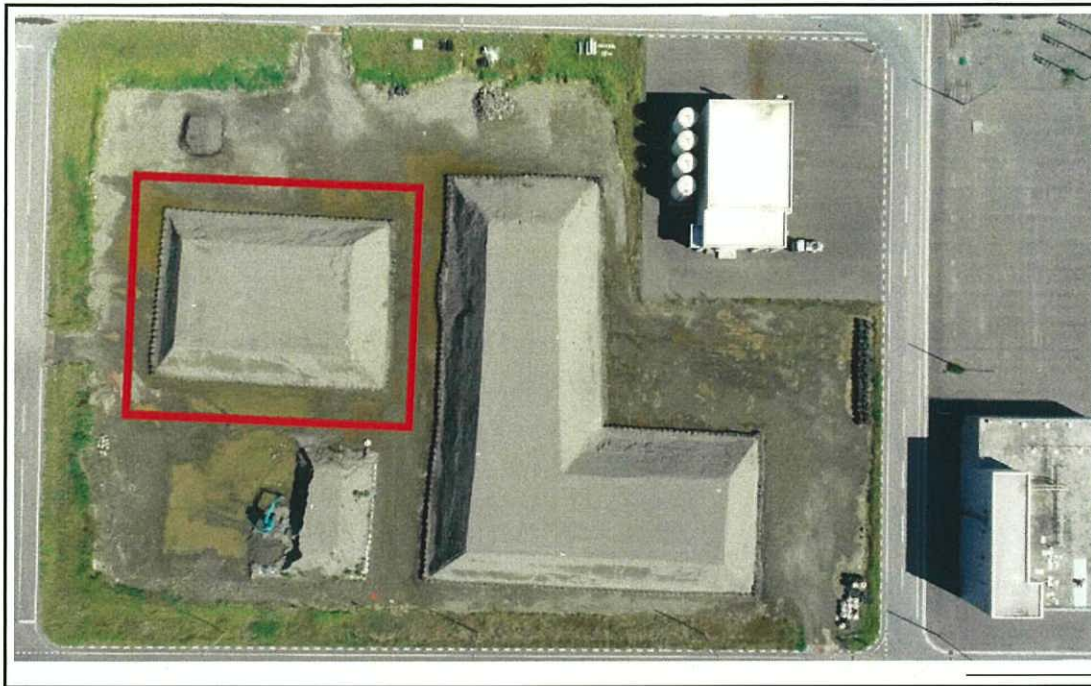
ツリープロパティ	値
切土量(m3)	0.0000
切土グリッド数	0
埋土量(m3)	15602.1148
埋土面積(m2)	3272.7500
土層差(m3)	-15602.1148
許容範囲(cm)	±0

V= 15,602m3

常呂河口

20 August 2022





常呂河口浚渫土

Metashape解析状況

名前	東経 経度 (m)	北緯 経度 (m)	高さ 経度 (m)	種
DIL_005_	-11671.627033	13722.256169	6.507177	IC
DIL_005_	-11679.669308	13722.415038	6.204994	IC
DIL_005_	-11686.724648	13712.890930	6.396655	IC
DIL_005_	-11693.662959	13703.053226	6.141592	IC
DIL_005_	-11700.740245	13693.224175	6.458265	IC
DIL_005_	-11707.522726	13683.649989	6.906707	IC

3D解析状況

コマンドプロパティ

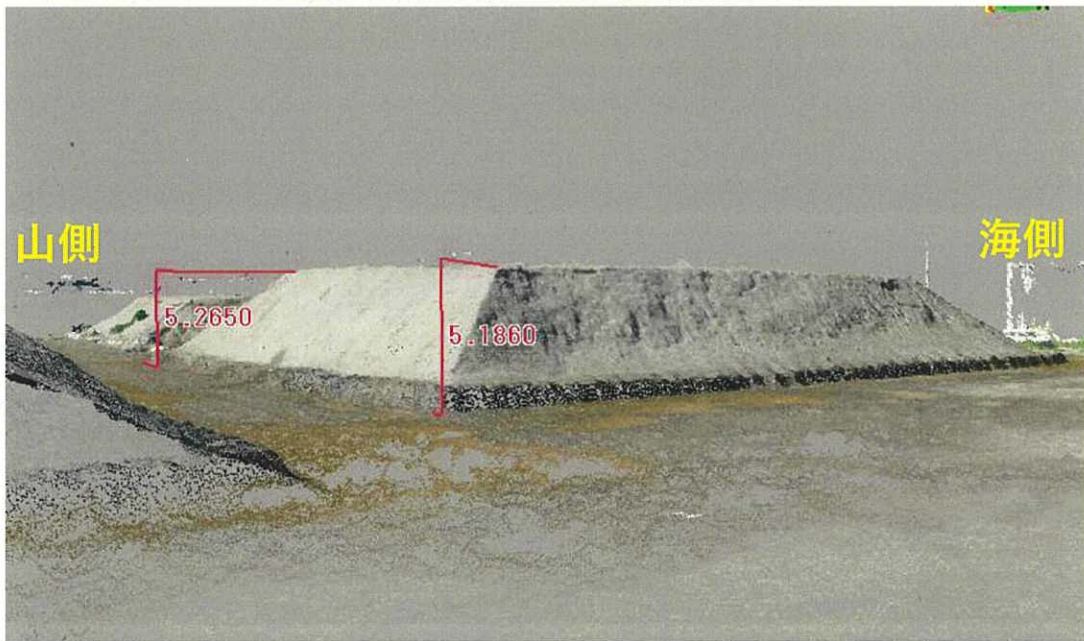
ツリープロパティ	
切土量(m3)	0.0000
切土グリッド数	0
切土グリッド厚	0.0000
盛土量(m3)	4971.8097
盛土面積(m2)	1356.7500
土層差(m3)	-4971.8097
許容範囲(cm)	±0

V= 4,972 m3

表示座標数: 3,237,606 点 (取込総座標数: 3,237,606 点) X = 13722.46897 Y = -11488.78066 Z = 2.21763

常呂河口浚渫土









浚渫土砂①
常呂漁港分
15,602m³
光波測量（高さ）



浚渫土砂②
常呂漁港分
15,602m³
光波測量（高さ）



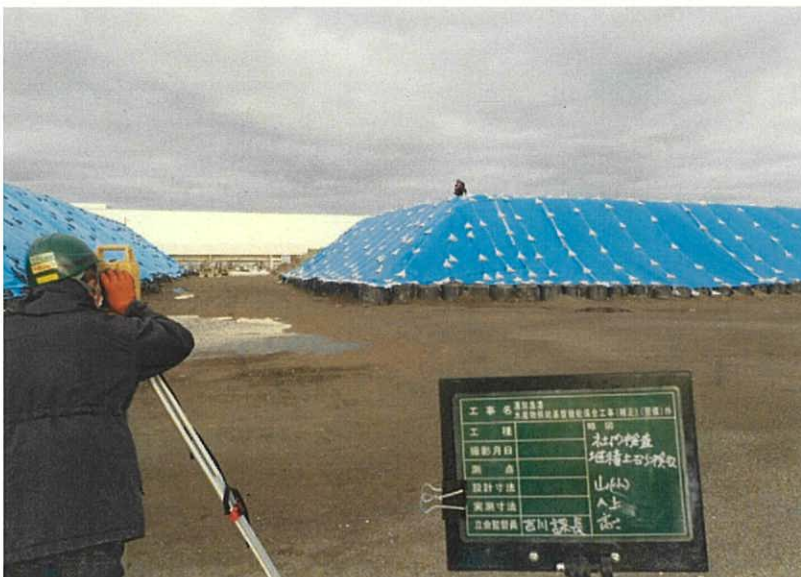
浚渫土砂③
常呂漁港分
15,602m³
光波測量（辺長）



浚渫土砂④
常呂河口漁港分
15,602m³
光波測量(辺長)



浚渫土砂⑤
常呂河口漁港分
4,972m³
光波測量(高さ)

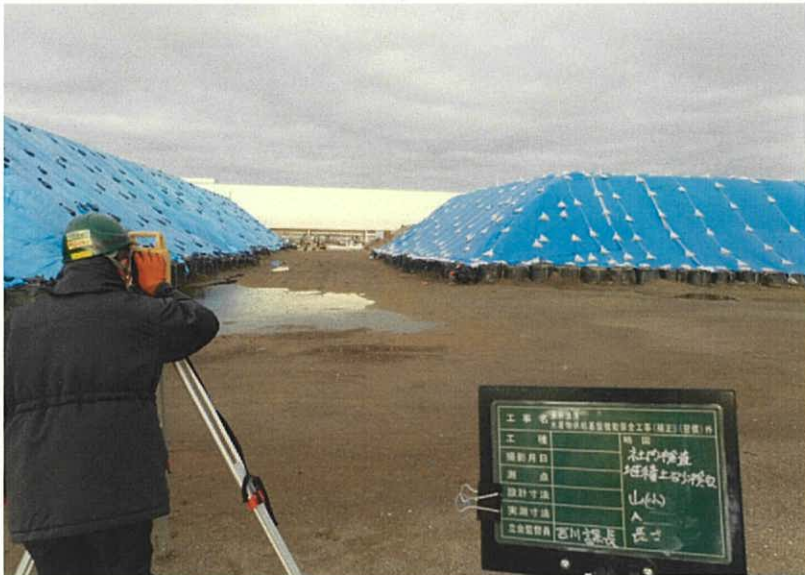


浚渫土砂⑥
常呂河口漁港分
4,972m³
光波測量(高さ)



浚渫土砂⑦
 常呂河口漁港分
 4,972m³
 光波測量(辺長)

工事名		測量員
工事種別	測量	山崎
撮影月日	2019年11月	山崎
測点	堆積土砂の堆積	山崎
設計寸法	A	山崎
実測寸法	A	山崎
立会監督員	西川 宗長	山崎



浚渫土砂⑧
 常呂河口漁港分
 4,972m³
 光波測量(辺長)

工事名		測量員
工事種別	測量	山崎
撮影月日	2019年11月	山崎
測点	堆積土砂の堆積	山崎
設計寸法	A	山崎
実測寸法	A	山崎
立会監督員	西川 宗長	山崎