

(2) 一般及び療養の入院

表4-1●2025年 二次医療圏別4機能別医療需要（高度急性期）

2025年 4機能別医療需要（北海道）【高度急性期】																					
※ 0.0 ～10人未満のため秘匿																					
医療圏	医療圏別所在地																				
	南渡島	南樺山	北渡島樺山	札幌	釧路	青森	中支知	北支知	西胆振	東胆振	日高	上川中部	上川北部	富良野	留萌	宗谷	北網走	遠軽	十勝	網走	稚内
南渡島	294.4	0.0	0.0	19.8	0.0	0.0	0.0	0.0	0.0	0.0	0.0	0.0	0.0	0.0	0.0	0.0	0.0	0.0	0.0	0.0	0.0
南樺山	18.2	0.0	0.0	0.0	0.0	0.0	0.0	0.0	0.0	0.0	0.0	0.0	0.0	0.0	0.0	0.0	0.0	0.0	0.0	0.0	0.0
北渡島樺山	18.0	0.0	12.5	0.0	0.0	0.0	0.0	0.0	0.0	0.0	0.0	0.0	0.0	0.0	0.0	0.0	0.0	0.0	0.0	0.0	0.0
札幌	0.0	0.0	0.0	2,822.8	0.0	0.0	0.0	0.0	0.0	0.0	0.0	0.0	0.0	0.0	0.0	0.0	0.0	0.0	0.0	0.0	0.0
釧路	0.0	0.0	0.0	84.8	117.4	0.0	0.0	0.0	0.0	0.0	0.0	0.0	0.0	0.0	0.0	0.0	0.0	0.0	0.0	0.0	0.0
青森	0.0	0.0	0.0	86.1	0.0	88.6	0.0	0.0	0.0	0.0	0.0	0.0	0.0	0.0	0.0	0.0	0.0	0.0	0.0	0.0	0.0
中支知	0.0	0.0	0.0	15.4	0.0	0.0	00.8	0.0	0.0	0.0	0.0	0.0	0.0	0.0	0.0	0.0	0.0	0.0	0.0	0.0	0.0
北支知	0.0	0.0	0.0	0.0	0.0	0.0	0.0	11.3	0.0	0.0	0.0	14.3	0.0	0.0	0.0	0.0	0.0	0.0	0.0	0.0	0.0
西胆振	0.0	0.0	0.0	16.4	0.0	0.0	0.0	0.0	198.8	0.0	0.0	0.0	0.0	0.0	0.0	0.0	0.0	0.0	0.0	0.0	0.0
東胆振	0.0	0.0	0.0	22.8	0.0	0.0	0.0	0.0	0.0	148.5	0.0	0.0	0.0	0.0	0.0	0.0	0.0	0.0	0.0	0.0	0.0
日高	0.0	0.0	0.0	24.4	0.0	0.0	0.0	0.0	0.0	18.7	14.4	0.0	0.0	0.0	0.0	0.0	0.0	0.0	0.0	0.0	0.0
上川中部	0.0	0.0	0.0	0.0	0.0	0.0	0.0	0.0	0.0	0.0	0.0	286.0	0.0	0.0	0.0	0.0	0.0	0.0	0.0	0.0	0.0
上川北部	0.0	0.0	0.0	0.0	0.0	0.0	0.0	0.0	0.0	0.0	0.0	22.2	28.1	0.0	0.0	0.0	0.0	0.0	0.0	0.0	0.0
富良野	0.0	0.0	0.0	0.0	0.0	0.0	0.0	0.0	0.0	0.0	0.0	19.4	0.0	17.2	0.0	0.0	0.0	0.0	0.0	0.0	0.0
留萌	0.0	0.0	0.0	10.1	0.0	0.0	0.0	0.0	0.0	0.0	0.0	11.8	0.0	0.0	25.8	0.0	0.0	0.0	0.0	0.0	0.0
宗谷	0.0	0.0	0.0	18.2	0.0	0.0	0.0	0.0	0.0	0.0	0.0	16.2	0.0	0.0	0.0	25.1	0.0	0.0	0.0	0.0	0.0
北網走	0.0	0.0	0.0	18.2	0.0	0.0	0.0	0.0	0.0	0.0	0.0	0.0	0.0	0.0	0.0	0.0	188.1	0.0	0.0	0.0	0.0
遠軽	0.0	0.0	0.0	0.0	0.0	0.0	0.0	0.0	0.0	0.0	0.0	13.0	0.0	0.0	0.0	0.0	11.2	22.8	0.0	0.0	0.0
十勝	0.0	0.0	0.0	16.4	0.0	0.0	0.0	0.0	0.0	0.0	0.0	0.0	0.0	0.0	0.0	0.0	0.0	266.1	0.0	0.0	0.0
網走	0.0	0.0	0.0	0.0	0.0	0.0	0.0	0.0	0.0	0.0	0.0	0.0	0.0	0.0	0.0	0.0	0.0	0.0	0.0	221.3	0.0
稚内	0.0	0.0	0.0	0.0	0.0	0.0	0.0	0.0	0.0	0.0	0.0	0.0	0.0	0.0	0.0	0.0	0.0	0.0	0.0	38.8	14.2

(国の必要病床数等推計ツールにより作成)

表4-2●2025年 二次医療圏別4機能別医療需要（急性期）

2025年 4機能別医療需要（北海道）【急性期】																					
※ 0.0 ～10人未満のため秘匿																					
医療圏	医療圏別所在地																				
	南渡島	南樺山	北渡島樺山	札幌	釧路	青森	中支知	北支知	西胆振	東胆振	日高	上川中部	上川北部	富良野	留萌	宗谷	北網走	遠軽	十勝	網走	稚内
南渡島	1,272.0	0.0	0.0	26.1	0.0	0.0	0.0	0.0	0.0	0.0	0.0	0.0	0.0	0.0	0.0	0.0	0.0	0.0	0.0	0.0	0.0
南樺山	36.7	39.2	0.0	0.0	0.0	0.0	0.0	0.0	0.0	0.0	0.0	0.0	0.0	0.0	0.0	0.0	0.0	0.0	0.0	0.0	0.0
北渡島樺山	41.6	0.0	76.5	14.5	0.0	0.0	0.0	0.0	0.0	0.0	0.0	0.0	0.0	0.0	0.0	0.0	0.0	0.0	0.0	0.0	0.0
札幌	0.0	0.0	0.0	7,535.4	0.0	17.2	0.0	0.0	0.0	0.0	0.0	0.0	0.0	0.0	0.0	0.0	0.0	0.0	0.0	0.0	0.0
釧路	0.0	0.0	0.0	201.8	481.1	0.0	0.0	0.0	0.0	0.0	0.0	0.0	0.0	0.0	0.0	0.0	0.0	0.0	0.0	0.0	0.0
青森	0.0	0.0	0.0	177.5	0.0	336.4	14.9	0.0	0.0	0.0	0.0	0.0	0.0	0.0	0.0	0.0	0.0	0.0	0.0	0.0	0.0
中支知	0.0	0.0	0.0	39.4	0.0	0.0	297.5	0.0	0.0	0.0	0.0	10.8	0.0	0.0	0.0	0.0	0.0	0.0	0.0	0.0	0.0
北支知	0.0	0.0	0.0	0.0	0.0	0.0	10.3	71.6	0.0	0.0	0.0	31.9	0.0	0.0	0.0	0.0	0.0	0.0	0.0	0.0	0.0
西胆振	0.0	0.0	0.0	39.8	0.0	0.0	0.0	0.0	584.7	0.0	0.0	0.0	0.0	0.0	0.0	0.0	0.0	0.0	0.0	0.0	0.0
東胆振	0.0	0.0	0.0	89.9	0.0	0.0	0.0	0.0	15.8	518.5	0.0	0.0	0.0	0.0	0.0	0.0	0.0	0.0	0.0	0.0	0.0
日高	0.0	0.0	0.0	58.6	0.0	0.0	0.0	0.0	0.0	51.1	79.2	0.0	0.0	0.0	0.0	0.0	0.0	0.0	0.0	0.0	0.0
上川中部	0.0	0.0	0.0	16.7	0.0	0.0	0.0	0.0	0.0	0.0	0.0	1,166.3	0.0	0.0	0.0	0.0	0.0	0.0	0.0	0.0	0.0
上川北部	0.0	0.0	0.0	0.0	0.0	0.0	0.0	0.0	0.0	0.0	0.0	46.7	142.1	0.0	0.0	0.0	0.0	0.0	0.0	0.0	0.0
富良野	0.0	0.0	0.0	0.0	0.0	0.0	0.0	0.0	0.0	0.0	0.0	36.5	0.0	88.2	0.0	0.0	0.0	0.0	0.0	0.0	0.0
留萌	0.0	0.0	0.0	27.5	0.0	0.0	0.0	0.0	0.0	0.0	0.0	23.4	0.0	0.0	109.5	0.0	0.0	0.0	0.0	0.0	0.0
宗谷	0.0	0.0	0.0	47.2	0.0	0.0	0.0	0.0	0.0	0.0	0.0	22.4	21.1	0.0	0.0	94.4	0.0	0.0	0.0	0.0	0.0
北網走	0.0	0.0	0.0	36.9	0.0	0.0	0.0	0.0	0.0	0.0	0.0	10.9	0.0	0.0	0.0	0.0	578.7	0.0	0.0	0.0	0.0
遠軽	0.0	0.0	0.0	19.8	0.0	0.0	0.0	0.0	0.0	0.0	0.0	26.5	0.0	0.0	0.0	0.0	23.7	142.3	0.0	0.0	0.0
十勝	0.0	0.0	0.0	33.2	0.0	0.0	0.0	0.0	0.0	0.0	0.0	0.0	0.0	0.0	0.0	0.0	0.0	0.0	871.6	0.0	0.0
網走	0.0	0.0	0.0	18.8	0.0	0.0	0.0	0.0	0.0	0.0	0.0	0.0	0.0	0.0	0.0	0.0	0.0	0.0	0.0	768.0	0.0
稚内	0.0	0.0	0.0	17.5	0.0	0.0	0.0	0.0	0.0	0.0	0.0	0.0	0.0	0.0	0.0	0.0	0.0	0.0	0.0	102.6	74.1

(国の必要病床数等推計ツールにより作成)

表4-3 ●2025年 二次医療圏別4機能別医療需要（回復期）

2025年 4機能別医療需要（北海道）【回復期】

※ 0.0 ～10人未満のため秘匿

単位：人/日

医療圏別所在地	医療圏別所在地																					
	南渡島	南樺山	北渡島樺山	札幌	釧路	南空知	中空知	北空知	西樺釧	東樺釧	日高	上川中部	上川北部	富良野	留萌	宗谷	北網	道央	十勝	網走	根室	
南渡島	1,411.2	0.0	0.0	23.1	0.0	0.0	0.0	0	0.0	0.0	0	0.0	0.0	0	0.0	0.0	0.0	0.0	0.0	0.0	0	0
南樺山	41.1	80.1	0.0	0.0	0.0	0	0.0	0	0	0.0	0	0.0	0.0	0	0	0.0	0	0.0	0.0	0	0	0
北渡島樺山	42.2	0.0	112.1	14.8	0.0	0.0	0.0	0	0.0	0.0	0	0.0	0	0	0	0.0	0	0	0.0	0.0	0	0
札幌	0.0	0.0	0.0	7,842.1	27.3	27.7	0.0	0.0	0.0	11.7	0.0	0.0	0.0	0.0	0.0	0.0	0.0	0.0	0.0	0.0	0.0	0.0
釧路	0.0	0	0.0	205.4	544.1	0.0	0.0	0	10.2	0.0	0.0	0.0	0	0	0.0	0	0	0.0	0.0	0.0	0.0	0.0
南空知	0.0	0	0.0	175.3	0.0	439.9	11.8	0.0	0.0	0.0	0.0	0.0	0	0.0	0	0	0.0	0.0	0.0	0.0	0.0	0
中空知	0.0	0	0	40.1	0.0	0.0	325.3	0.0	0.0	0.0	0.0	12.0	0.0	0.0	0.0	0	0.0	0.0	0.0	0.0	0.0	0
北空知	0	0	0	0.0	0	0.0	10.9	92.0	0	0.0	0	28.0	0.0	0	0.0	0	0.0	0.0	0.0	0.0	0.0	0
西樺釧	0.0	0	0.0	39.1	0.0	0.0	0.0	0	505.7	0.0	0.0	0.0	0.0	0	0	0	0	0.0	0.0	0.0	0.0	0
東樺釧	0.0	0	0	81.1	0.0	0.0	0.0	0	21.5	607.8	0.0	0.0	0.0	0.0	0	0	0	0.0	0.0	0.0	0.0	0
日高	0.0	0	0	57.7	0.0	0.0	0.0	0.0	0.0	58.6	106.6	0.0	0.0	0.0	0	0	0	0.0	0.0	0.0	0.0	0
上川中部	0.0	0	0	19.4	0.0	0.0	0.0	0.0	0.0	0.0	0	1,414.2	0.0	0.0	0.0	0.0	0.0	0.0	0.0	0.0	0.0	0
上川北部	0.0	0	0	10.2	0.0	0.0	0.0	0	0.0	0.0	0	49.1	163.7	0.0	0	0	0	0.0	0.0	0.0	0.0	0
富良野	0	0	0	0.0	0	0	0.0	0	0	0.0	0	36.1	0	113.4	0	0	0	0	0.0	0.0	0.0	0
留萌	0	0.0	0	26.6	0.0	0.0	0.0	0.0	0.0	0.0	0.0	18.2	0.0	0.0	114.4	0.0	0.0	0	0.0	0.0	0.0	0
宗谷	0.0	0	0	45.0	0.0	0.0	0.0	0.0	0.0	0.0	0	21.7	13.5	0	0.0	159.8	0.0	0.0	0.0	0.0	0.0	0
北網	0.0	0	0	33.5	0.0	0.0	0.0	0	0.0	0.0	0	0.0	0.0	0.0	0	0.0	617.8	0.0	0.0	0.0	0.0	0.0
道央	0.0	0	0	20.1	0.0	0.0	0.0	0	0.0	0.0	0	22.2	0.0	0.0	0	0.0	27.6	179.2	0.0	0.0	0.0	0
十勝	0.0	0	0	28.5	0.0	0.0	0.0	0.0	0.0	0.0	0.0	0.0	0.0	0.0	0	0	0.0	0.0	1,031.9	0.0	0.0	0.0
網走	0.0	0	0	17.4	0.0	0.0	0.0	0	0.0	0.0	0.0	0.0	0.0	0.0	0	0	0.0	0.0	0.0	0.0	662.0	0.0
根室	0	0	0.0	15.9	0.0	0.0	0.0	0	0.0	0.0	0	0.0	0.0	0	0	0	0.0	0.0	0.0	0.0	84.6	108.2

（国の必要病床数等推計ツールにより作成）

表4-4 ●2025年 二次医療圏別4機能別医療需要（慢性期）

2025年 4機能別医療需要（北海道）【慢性期】

※ 0.0 ～10人未満のため秘匿
※ *～パターンB（特例）を適用可能な区域

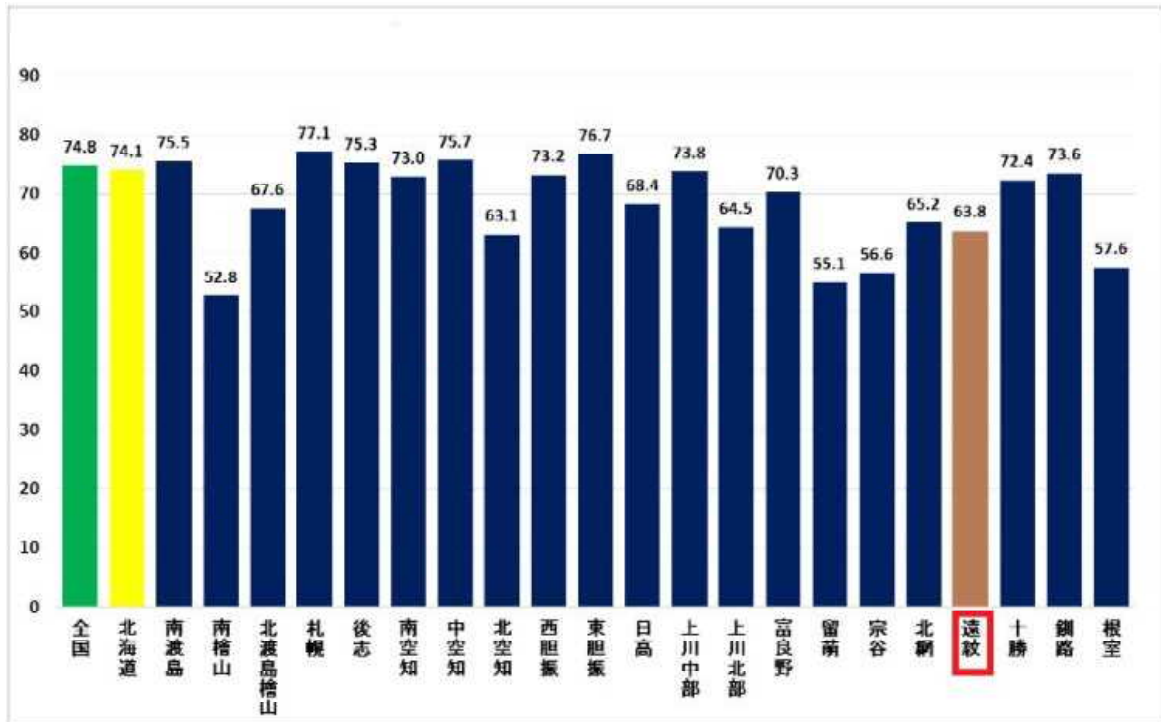
単位：人/日

医療圏別所在地	医療圏別所在地																					
	南渡島	南樺山	北渡島樺山	札幌	釧路	南空知	中空知	北空知	西樺釧	東樺釧	日高	上川中部	上川北部	富良野	留萌	宗谷	北網	道央	十勝	網走	根室	
南渡島	746.5	0.0	42.6	18.9	0.0	0	0	0	0.0	0.0	0	0.0	0	0	0	0.0	0.0	0	0.0	0.0	0	0
南樺山	11.2	42.2	0.0	0.0	0.0	0	0	0	0.0	0	0	0	0	0	0	0	0	0	0	0	0	0
北渡島樺山	0.0	0.0	139.6	28.9	0.0	0.0	0.0	0.0	0.0	0	0.0	0.0	0.0	0.0	0.0	0.0	0.0	0	0.0	0.0	0.0	0.0
札幌	0.0	0.0	0.0	18.4	10,778.6	93.8	35.2	15.2	0.0	11.0	25.6	0.0	20.1	0.0	0.0	0.0	0.0	0.0	0.0	0.0	0.0	0.0
釧路	0.0	0.0	0.0	372.1	714.9	0.0	0.0	0.0	55.3	0.0	0.0	0.0	0.0	0	0	0	0.0	0.0	0.0	0.0	0.0	0.0
南空知	0	0	0.0	176.0	0.0	383.1	0.0	0.0	0.0	0.0	0.0	0.0	0.0	0	0	0	0.0	0.0	0.0	0.0	0.0	0.0
中空知	0	0	0.0	49.4	0.0	0.0	490.7	10.3	0.0	0.0	0.0	13.8	0	0.0	0.0	0	0	0	0.0	0.0	0.0	0
北空知	0	0	0.0	0.0	0.0	0.0	12.6	202.3	0.0	0.0	0.0	0.0	0	0	0	0	0	0	0	0	0	0
西樺釧	0.0	0.0	0.0	37.1	10.2	0	0	0	874.6	0.0	0	0.0	0	0	0	0	0	0	0	0	0	0
東樺釧	0.0	0	0.0	92.3	0.0	0.0	0	0	32.8	474.5	0.0	0.0	0.0	0	0	0	0	0	0	0.0	0.0	0
日高	0	0	0.0	44.5	0.0	0.0	0.0	0	0.0	15.7	163.8	0	0	0.0	0	0	0	0	0	0.0	0.0	0
上川中部	0.0	0	0.0	28.2	0.0	0.0	0.0	0.0	0.0	0.0	0	1,317.9	0.0	0.0	0.0	0.0	0.0	0.0	0.0	0.0	0.0	0.0
上川北部	0	0	0.0	0.0	0.0	0.0	0.0	0	0.0	0	0	24.8	191.1	0.0	0.0	0.0	0.0	0.0	0.0	0.0	0.0	0
富良野	0	0	0.0	11.3	0	0.0	0.0	0	0.0	0.0	0	23.8	0	105.1	0	0	0	0	0.0	0.0	0.0	0
留萌	0	0	0.0	31.0	0	0.0	0.0	26.4	0.0	0	0	11.6	0	0.0	101.5	0.0	0	0	0.0	0.0	0.0	0
宗谷	0	0	0.0	32.2	0.0	0.0	0.0	0	0.0	0	0	0.0	0.0	0	0.0	90.2	0.0	0.0	0	0.0	0.0	0
北網	0.0	0	0.0	23.6	0	0.0	0	0	0.0	0	0	0.0	0.0	0	0	0	531.5	0.0	13.1	10.7	0.0	0.0
道央	0	0	0.0	13.9	0.0	0.0	0.0	0	0.0	0	0	0.0	0.0	0	0	0	21.0	191.7	0.0	0	0	0
十勝	0	0	0.0	19.0	0.0	0.0	0.0	0	0.0	0.0	0.0	0.0	0	0.0	0	0	15.4	0	1,184.4	0.0	0.0	0.0
網走	0	0	0.0	0.0	0.0	0.0	0	0	0.0	0	0	0.0	0	0.0	0	0	10.4	6.6	18.8	646.6	0.0	0.0
根室	0	0	0.0	0.0	0.0	0.0	0	0	0.0	0	0	0.0	0	0	0	0	0.0	0.0	0.0	29.3	75.0	0.0

（国の必要病床数等推計ツールにより作成）

3 病院の病床利用率

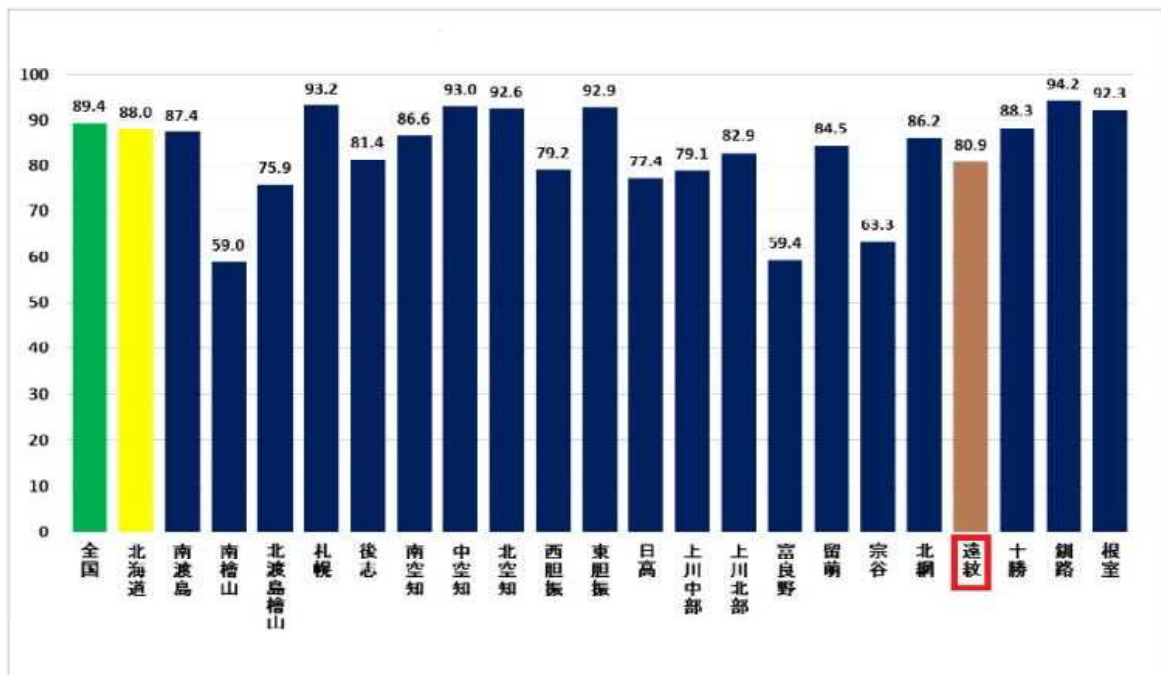
(1) 一般病床



(厚生労働省平成26年医療施設(静態・動態)調査、平成22年国勢調査による)

(2) 療養病床

図4-4●病院病床利用率(療養病床)

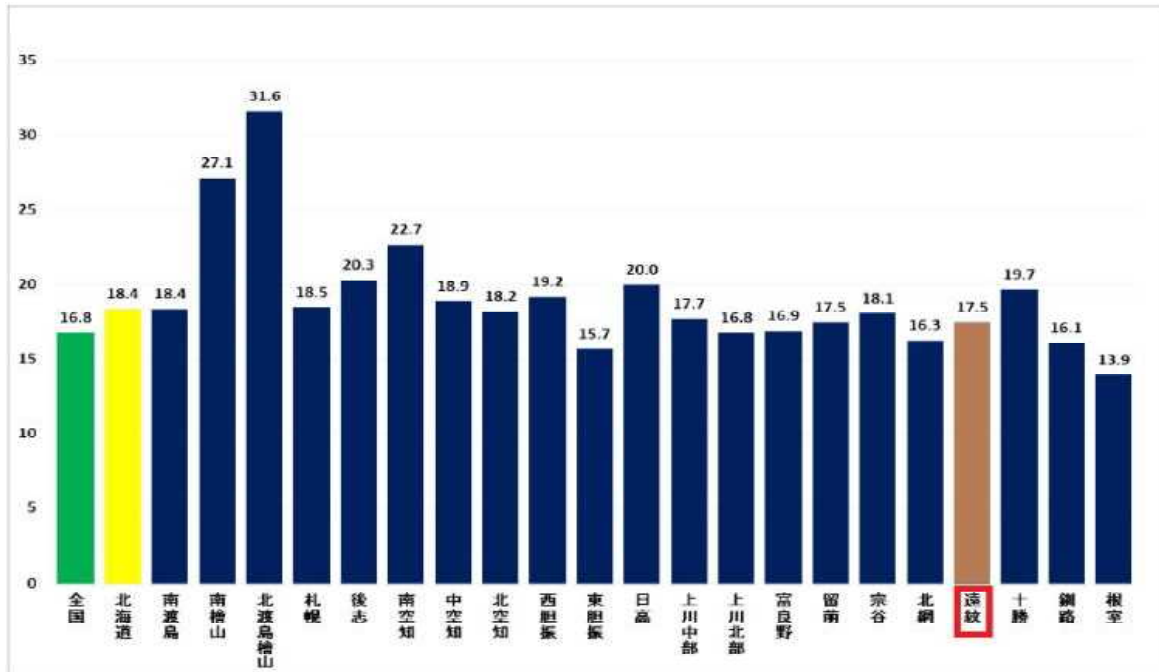


(厚生労働省平成26年医療施設(静態・動態)調査、平成22年国勢調査による)

4 病院の平均在院日数

(1) 一般病床

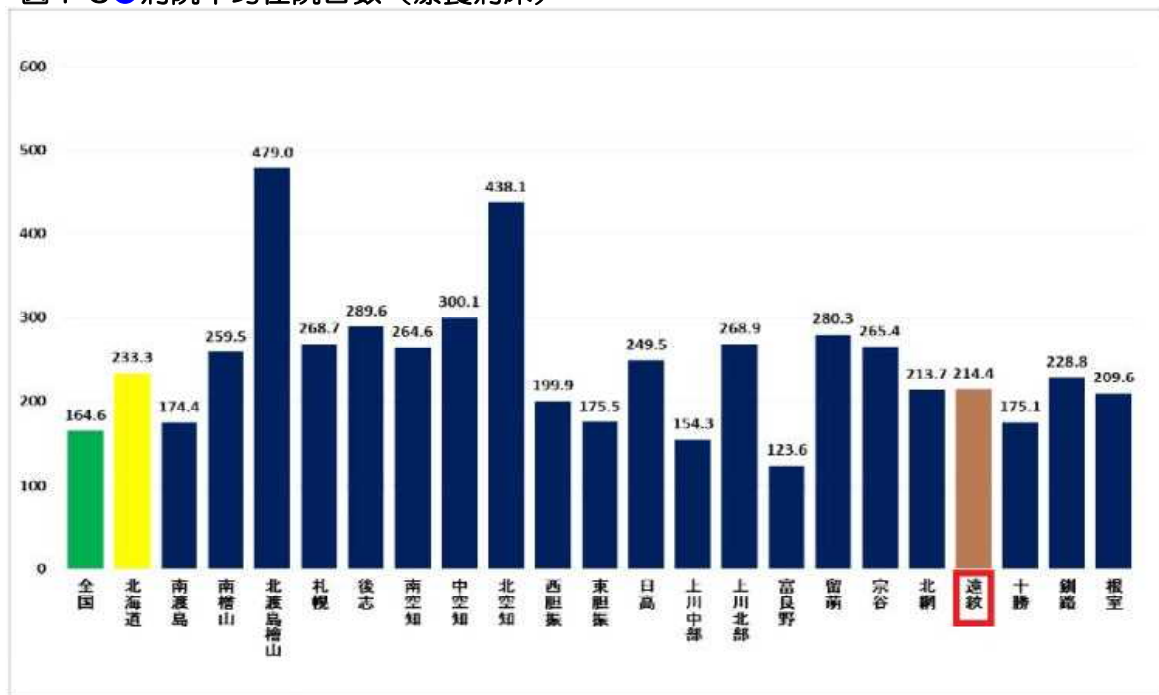
図4-5 ●病院平均在院日数（一般病床）



(厚生労働省平成26年医療施設（静態・動態）調査、平成22年国勢調査による)

(2) 療養病床

図4-6 ●病院平均在院日数（療養病床）



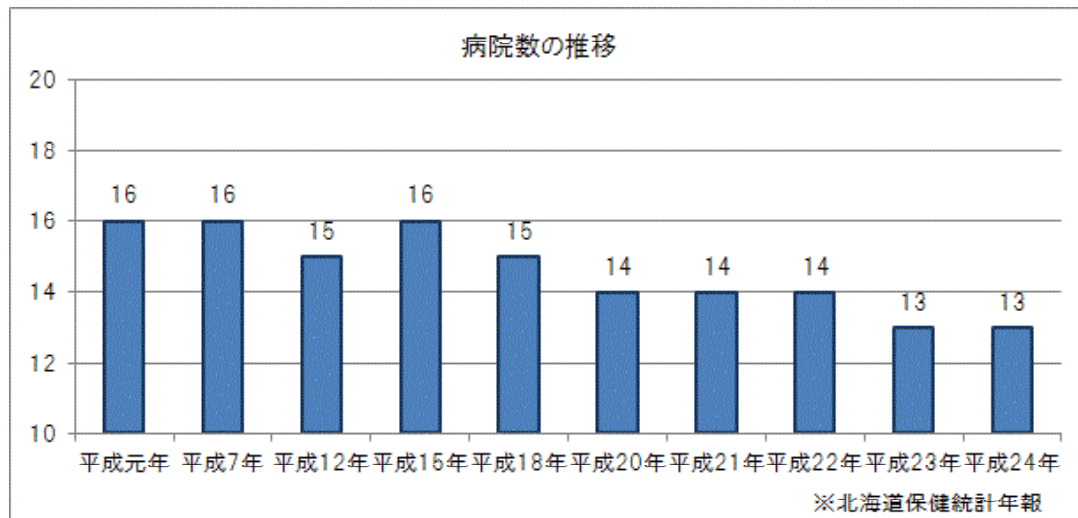
(厚生労働省平成26年医療施設（静態・動態）調査、平成22年国勢調査による)

5 医療施設の状況

(1) 病院数

遠紋構想区域の病院数は、平成24年10月現在で13か所となっています。

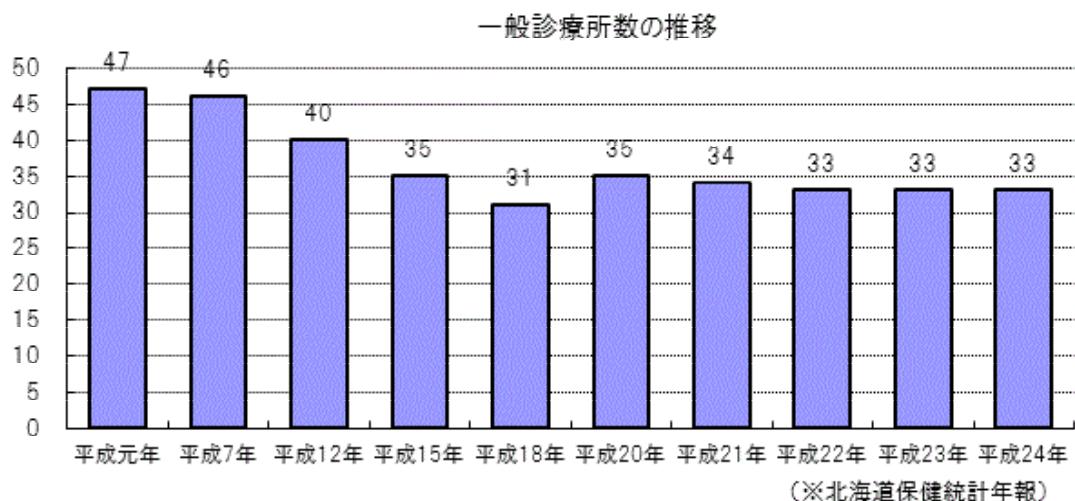
図4-7●病院数の推移



(2) 一般診療所数

当区域の一般診療所数は、平成24年10月現在で無床有床合わせて33か所となっており、傾向としては横ばい傾向にあります。

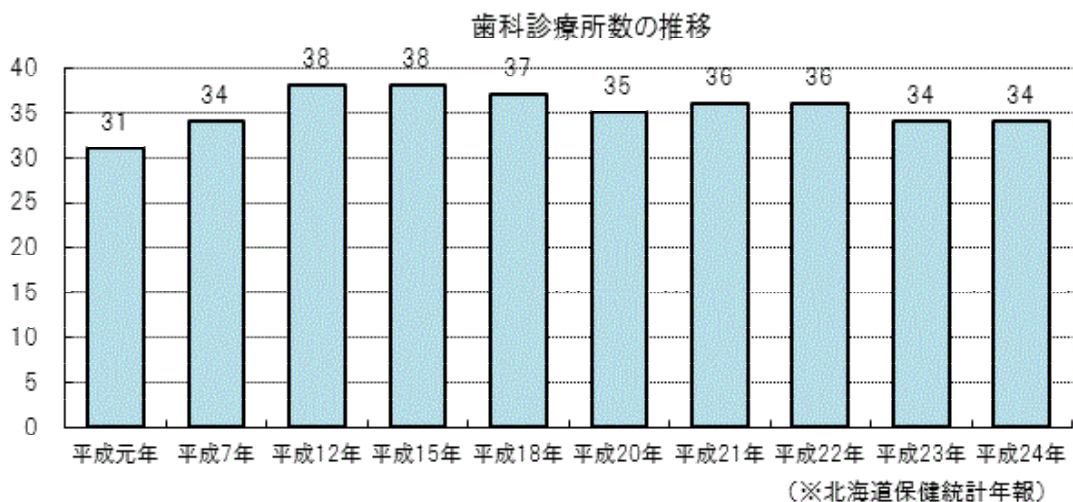
図4-8●一般診療所数の推移



(3) 歯科診療所数

当区域の歯科診療所数は、平成24年10月現在で無床有床合わせて34か所となっており、傾向としては横ばい傾向にあります。

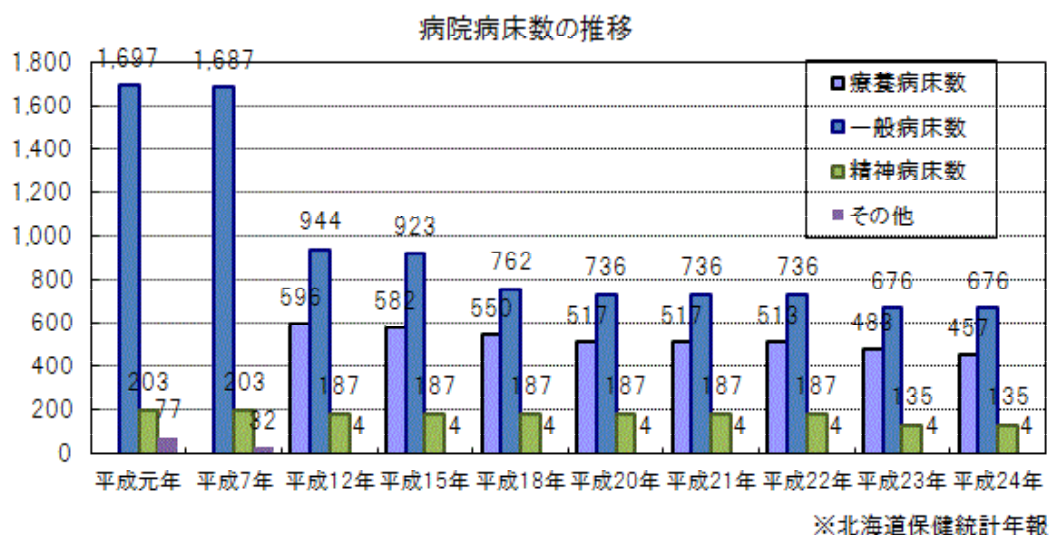
図4-9●歯科診療所数の推移



(4) 病院病床数

当区域の病院病床数は、平成24年10月現在で一般病床と療養病床を合わせて1,133床となっており、傾向としては横ばい傾向にあります。

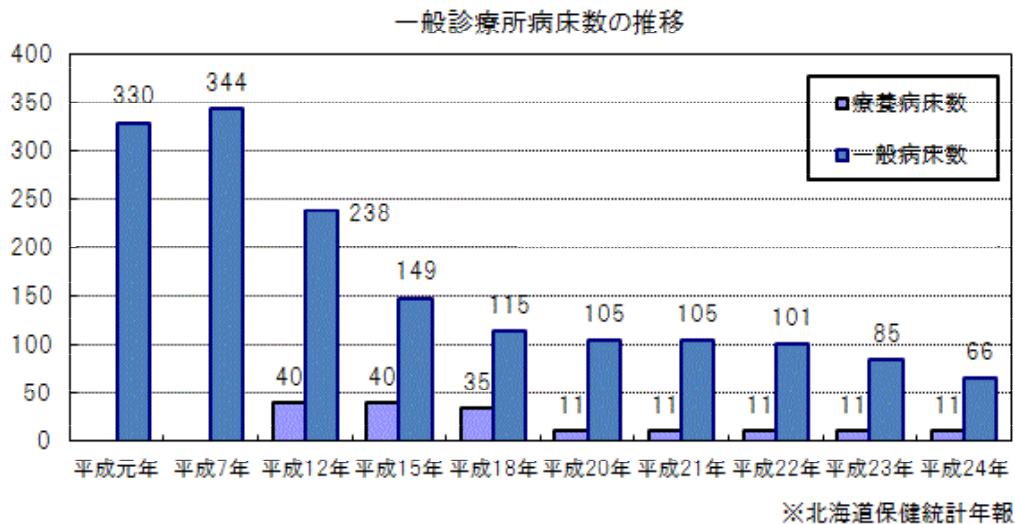
図4-10●病院病床数の推移



(5) 一般診療所病床数

当区域の一般診療所病床数は、平成12年10月現在で一般病床238床、療養病床40床、合わせて278床となっており、その後減少傾向にあります。

図4-11 ●一般診療所病床数の推移



(6) 助産所数

当区域内にある助産所は、出張を業とする旨を届出ている方のみです。

(7) 薬局数

調剤を実施する薬局は、平成18年6月に成立した「良質な医療を提供する体制の確立を図るための医療法等の一部を改正する法律」により、医療を提供する施設として位置づけられました。

当区域の薬局数は、平成24年10月現在で18か所となっています。

図4-12 ●薬局数の推移

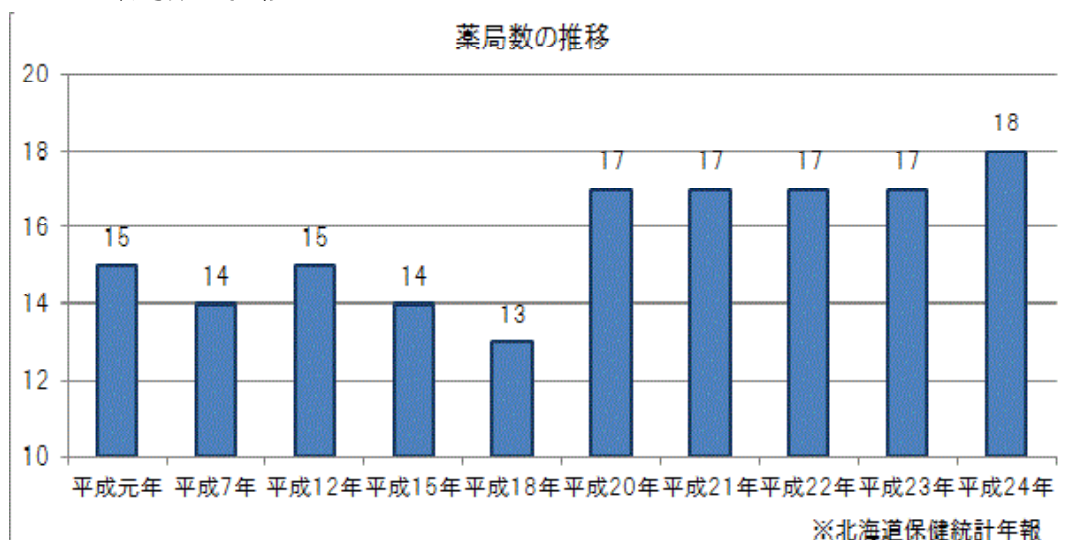


表4-9●病院名簿

平成28年1月1日現在

病院名称 (所在地)	許可病床数 (使用許可ベース)						標ぼう診療科目
	総数	一般	療養	精神	結核	感染	
J A 北海道厚生連遠軽厚生病院 (紋別郡遠軽町大通北3丁目1番5号)	337	285	50			2	内, 循環器内科, 消化器内科, 小, 外, 消化器外科, 整, 脳, 皮, 泌, 産婦, 眼, 耳, リハ, 放, 精, 麻
J A 北海道厚生連丸瀬布厚生病院 (紋別郡遠軽町丸瀬布新町274番地1)	50	24	26				内, 小, 外, 整, リハ, 皮
遠軽共立病院 (紋別郡遠軽町大通北1丁目3番地)	99	39	60				内, 整
医療法人恵池会遠軽学田病院 (紋別郡遠軽町岩見通北6丁目2番地)	135			135			内, 精, 神
医療法人社団耕仁会曾我病院 (紋別郡湧別町中湧別中町826番地の1)	47	47					内, 外, 整, 皮, 泌
広域紋別病院 (紋別市落石町1丁目3番37号)	150	148				2	内, 精, 神内, 小, 外, 整, 皮, 泌, 産婦, 眼, 耳, リハ, 放, 呼吸器内科, 循環器内科, 消化器内科, 麻
興部町国民健康保険病院 (紋別郡興部町字興部1322番地の23)	50	32	18				内, 小, 外, 泌, 皮
雄武町国民健康保険病院 (紋別郡雄武町字雄武1482番地2)	25	25					内, 小, 外, 整, 耳, リハ, 消化器内科
滝上町国民健康保険病院 (紋別郡滝上町字サカ-原野1605番地)	54	26	28				内, 外, 整
医療法人社団幸栄病院 (紋別市幸町6丁目1番8号)	90		90				内, 外, 整
紋別みなと病院 (紋別市本町3丁目2番3号)	58		58				内, 外, 泌, 皮
大原病院 (紋別市幸町4丁目1番16号)	81		81				内, 消化器内科
医療法人社団耕仁会曾我クリニック (紋別市大山町4丁目14番1号)	50	50					内, 循, 外, 脳, 泌, リハ, 心外
紋別保健所計 (13件)	1226床	676床	411床	135床	0床	4床	

(北海道オホーツク総合振興局保健環境部紋別地域保健室作成)

表4-10●有床診療所院名簿

平成28年1月1日現在

有床診療所名称 (所在地)	許可病床数 (使用許可ベース)			標ぼう診療科目
	総数	一般	療養	
クリニックさろま (常呂郡佐呂間町字永代町176番地の1)	19	8	11	内, 外, 整, 皮
白松メディカルクリニック (紋別市本町7丁目2番30号)	15	15		内, 小, リハ, 心外
さかき・もんまクリニック (紋別市幸町7丁目1番5号)	19	19		内, 外, 小, リハ, 呼, 消, 整, 循, 皮, 泌, 肛
小林整形外科 (紋別市真砂町2丁目3番25号)	19	19		整, リハ
陸上自衛隊遠軽駐屯地医務室 (紋別郡遠軽町向遠軽2725番地)	5	5		内, 外, 歯
紋別保健所計 (5件)	77床	66床	11床	

(北海道オホーツク総合振興局保健環境部紋別地域保健室作成)

表4-11 ●無床診療所名簿

平成28年1月1日現在

無床診療所名称 (所在地)	標ぼう診療科目
武田医院 (紋別市花園町4丁目7番13号)	内, 小, 呼吸器内科, 皮
紋別市立上渚滑診療所 (紋別市上渚滑町更生291番地3)	内, 小, 外
中立牛診療所 (紋別市上渚滑町中立牛254番地)	内, 外
北海道紋別保健所 (紋別市南が丘町1丁目6番地1)	内
特別養護老人ホーム安養園診療所 (紋別市大山町1丁目34番地2)	内
養護老人ホーム安養園診療所 (紋別市大山町1丁目34番地2)	内
紋別市休日夜間急病センター (紋別市落石町4丁目16番26号)	内, 外
佐呂間町立特別養護老人ホーム愛の園医務室 (常呂郡佐呂間町永代町177番地10)	内, 外
北海道紋別保健所遠軽支所 (紋別郡遠軽町大通北5丁目1番27)	内
社会福祉法人浄光会特別養護老人ホーム花の苑医務室 (紋別郡遠軽町西町3丁目4番地138)	内
瀧本皮膚科クリニック (紋別郡遠軽町西町2丁目3番地76)	皮
みずしま内科クリニック (紋別郡遠軽町大通南1丁目4番地18)	内, 消化器内科
遠軽町国民健康保険安国診療所 (紋別郡遠軽町生田原安国36番地3)	内, 小
生田原診療所 (紋別郡遠軽町生田原350番地)	内, 小
特別養護老人ホーム丸瀬布ヒルトップハイツ医務室 (紋別郡遠軽町丸瀬布新町404番地)	内
北海道立白滝診療所 (紋別郡遠軽町白滝883番地)	内, 小
はやかわクリニック (紋別郡遠軽町大通北9丁目2-43)	内, 循環器内科
J A 北海道厚生連ゆうゆう厚生クリニック (紋別郡湧別町中湧別中町3020番地の14)	内, 外, 皮
特別養護老人ホーム湧愛園医務室 (紋別郡湧別町上湧別屯田市街地336番地の1)	内
湧別町芭露診療所 (紋別郡湧別町芭露274番地)	内
特別養護老人ホーム湧別オホーツク園医務室 (紋別郡湧別町東41番地1)	内
特別養護老人ホーム溪樹園診療所 (紋別郡滝上町字オシラネップ原野280番地)	内
滝上リハビリセンター医務室 (紋別郡滝上町字オシラネップ原野1577番18)	内
西興部厚生診療所 (紋別郡西興部村字西興部488番地)	内
特別養護老人ホームにしおこっぺ興楽園 (紋別郡西興部村字西興部289番地1)	内
医療法人社団雄山会山口クリニック (紋別郡雄武町字雄武1466番地3)	内, 小, 放
雄武町立特別養護老人ホーム「雄愛園」 (紋別郡雄武町字雄武1885番地3)	内
紋別保健所計 (27件)	

(北海道オホーツク総合振興局保健環境部紋別地域保健室作成)

表4-12●歯科診療所名簿

平成28年1月1日現在

無床診療所名称（所在地）	標ぼう診療科目
医療法人社団たかはし歯科（紋別市渚滑町4丁目97番地1）	歯, 小歯
医療法人社団河野歯科（紋別市幸町4丁目1番19号）	歯
医療法人社団三浦歯科（紋別市幸町3丁目2番19号）	歯
医療法人社団若松歯科（紋別市真砂町5丁目2番19号）	歯
医療法人社団渡部歯科（紋別市花園町2丁目3番10号）	歯
医療法人社団さとう歯科（紋別市潮見町5丁目1番27号）	歯, 小歯, 矯正
医療法人社団さいとう歯科（紋別市本町3丁目1番35号）	歯, 小歯, 矯正
紋別市立上渚滑歯科（紋別市上渚滑町2丁目68の3）	歯
浜口歯科（紋別市港町7丁目3番19号）	歯
ひろせ歯科（紋別市南が丘町4丁目3-7）	歯
紋別ファミリー歯科（紋別市緑町2丁目5-6）	歯, 小歯
佐呂間町若佐歯科（常呂郡佐呂間町字若佐19番地の1）	歯
医療法人絨仁会やつ歯科（常呂郡佐呂間町字幸町19番地の12）	歯, 小歯, 矯正, 歯外
矢坂歯科（常呂郡佐呂間町永代町176-1）	歯
アサヒ歯科クリニック（紋別郡遠軽町岩見通北1丁目2番地32）	歯, 小歯
東海林歯科（紋別郡遠軽町大通北2丁目2番地11）	歯
医療法人社団伴歯科（紋別郡遠軽町岩見通南1丁目3番地17）	歯, 小歯
竹林歯科（紋別郡遠軽町1条通南1丁目1番地5）	歯
中川歯科（紋別郡遠軽町南町3丁目2番地125）	歯, 小歯
生田原歯科（紋別郡遠軽町生田原278番地25）	歯
丸瀬布歯科（紋別郡遠軽町丸瀬布新町374番地）	歯
白滝歯科（紋別郡遠軽町白滝888番地）	歯
医療法人社団あべ歯科クリニック（紋別郡遠軽町南町1丁目1-35）	歯, 小歯
医療法人社団ふくろう会エンガル歯科（遠軽町大通南4丁目4番地3）	歯, 小歯, 矯正
上湧別歯科（紋別郡湧別町上湧別屯田市街地291番地の1）	歯
佐々木歯科（紋別郡湧別町中湧別中町450番地）	歯
湧別歯科（紋別郡湧別町栄町112番地の5）	歯
滝上町歯科（紋別郡滝上町字サクルー原野基線13番地）	歯
まきむら歯科（紋別郡興部町字興部709番地1）	歯
医療法人社団徳田歯科（紋別郡興部町字興部298番地）	歯
西興部歯科（紋別郡西興部村字西興部488番地）	歯
平田歯科（紋別郡雄武町字雄武1482番地の6）	歯
佐藤歯科（紋別郡雄武町字雄武1192番地）	歯
紋別保健所計（33件）	

(北海道オホーツク総合振興局保健環境部紋別地域保健室作成)

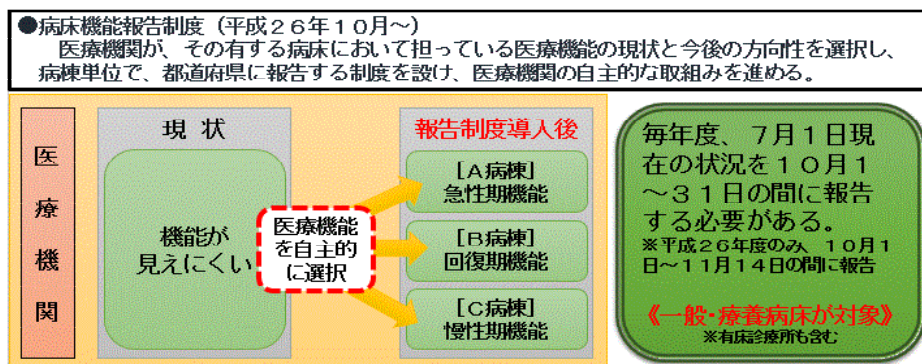
6 病床機能報告制度の結果

【病床機能報告制度について】

平成26年6月に成立した「医療介護総合確保推進法」による医療法の改正に基づき、同年10月1日から、病床機能報告制度が施行されました。病床機能報告制度は、一般病床・療養病床を有する病院又は診療所が担っている医療機能を、病棟単位を基本として、「高度急性期」、「急性期」、「回復期」、「慢性期」の4区分から一つを自主的に選択し、都道府県に報告し、都道府県が公表するものです。

また、医療機能の報告に加えて、その病棟にどんな設備があるのか、どんなスタッフが配置されているのか、どんな医療行為が行われているのか、についても報告・公表することとしております。

図4-13●病床機能報告制度



（北海道保健福祉部地域医療推進局地域医療課作成）

図4-14●平成26年度の病床機能報告制度

項目	説明												
医療機能の名称	医療機能の内容												
高度急性期機能	●急性期の患者に対し、状態の早期安定化に向けて、診療密度が特に高い医療を提供する機能												
急性期機能	●急性期の患者に対し、状態の早期安定化に向けて、医療を提供する機能												
回復期機能	●急性期を経過した患者への在宅復帰に向けた医療やリハビリテーションを提供する機能 ●特に、急性期を経過した脳血管疾患や大腿骨頸部骨折等の患者に対し、A・D・Lの向上や在宅復帰を目的としたリハビリテーションを集中的に提供する機能（回復期リハビリテーション機能）												
慢性期機能	●長期にわたり療養が必要な患者を入院させる機能 ●長期にわたり療養が必要な重度の障害者（重度の意識障害者を含む）、筋ジストロフィー患者又は難病患者等を入院させる機能												
報告期間	平成26年10月1日～平成26年11月14日												
報告対象	一般病床・療養病床を有する病院・診療所 ※ 休止中の病院・診療所や自衛隊駐屯地内の診療所等は、「報告対象外」として整理されています。												
提出率等	<table border="1"> <thead> <tr> <th>【提出率】 報告項目Ⅰ・Ⅱ ①に係る報告</th> <th>【提出率】 報告項目Ⅱ② に係る報告</th> <th>うち、病院の 報告項目Ⅰ・Ⅱ① に係る割合</th> <th>うち、病院の 報告項目Ⅱ② に係る割合</th> <th>うち、有床診療所の 報告項目Ⅰ・Ⅱ ①に係る割合</th> <th>うち、有床診療所の 報告項目Ⅱ② に係る割合</th> </tr> </thead> <tbody> <tr> <td>95.5%</td> <td>88.5%</td> <td>97.8%</td> <td>92.8%</td> <td>92.6%</td> <td>83.0%</td> </tr> </tbody> </table>	【提出率】 報告項目Ⅰ・Ⅱ ①に係る報告	【提出率】 報告項目Ⅱ② に係る報告	うち、病院の 報告項目Ⅰ・Ⅱ① に係る割合	うち、病院の 報告項目Ⅱ② に係る割合	うち、有床診療所の 報告項目Ⅰ・Ⅱ ①に係る割合	うち、有床診療所の 報告項目Ⅱ② に係る割合	95.5%	88.5%	97.8%	92.8%	92.6%	83.0%
【提出率】 報告項目Ⅰ・Ⅱ ①に係る報告	【提出率】 報告項目Ⅱ② に係る報告	うち、病院の 報告項目Ⅰ・Ⅱ① に係る割合	うち、病院の 報告項目Ⅱ② に係る割合	うち、有床診療所の 報告項目Ⅰ・Ⅱ ①に係る割合	うち、有床診療所の 報告項目Ⅱ② に係る割合								
95.5%	88.5%	97.8%	92.8%	92.6%	83.0%								
その他	厚生労働省から示された病床機能報告制度の「報告マニュアル」に基づき、各医療機関の判断により報告された内容です。												

（北海道保健福祉部地域医療推進局地域医療課作成）

表4-13●二次医療圏別一般病床、療養病床別の許可病床数ベース

(平成26年7月1日現在)

二次圏名	医療機能	病院	診療所	二次圏名	医療機能	病院	診療所	二次圏名	医療機能	病院	診療所
南 渡 島	高度急性期	353	0	西 廻 坂	高度急性期	105	0	富 良 野	高度急性期	0	0
	急性期	3,200	269		急性期	1,409	38		急性期	297	38
	回復期	457	57		回復期	482	17		回復期	0	0
	慢性期	1,149	141		慢性期	1,442	19		慢性期	175	0
	無回答	81	58		無回答	205	43		無回答	0	0
南 檜 山	高度急性期	0	0	東 廻 坂	高度急性期	27	0	遠 紋	高度急性期	93	0
	急性期	172	23		急性期	1,201	153		急性期	663	19
	回復期	0	17		回復期	240	0		回復期	48	0
	慢性期	223	19		慢性期	567	19		慢性期	429	19
	無回答	0	0		無回答	0	0		無回答	37	19
北 渡 島 檜 山	高度急性期	0	0	日 高	高度急性期	0	0	十 勝	高度急性期	697	0
	急性期	405	0		急性期	305	19		急性期	1,736	235
	回復期	33	0		回復期	0	0		回復期	453	26
	慢性期	536	0		慢性期	331	18		慢性期	1,400	40
	無回答	0	19		無回答	25	19		無回答	0	31
札 幌	高度急性期	3,895	33	上 川 中 部	高度急性期	1,353	0	訓 路	高度急性期	566	0
	急性期	14,176	1,690		急性期	2,574	373		急性期	1,706	134
	回復期	1,916	169		回復期	251	151		回復期	180	19
	慢性期	11,904	196		慢性期	1,884	74		慢性期	914	0
	無回答	293	207		無回答	77	1		無回答	100	19
後 志	高度急性期	8	0	上 川 北 部	高度急性期	11	0	根 室	高度急性期	0	0
	急性期	1,275	269		急性期	501	48		急性期	297	14
	回復期	174	76		回復期	62	0		回復期	34	0
	慢性期	1,231	71		慢性期	335	0		慢性期	189	0
	無回答	0	6		無回答	47	0		無回答	53	0
南 空 知	高度急性期	59	0	富 良 野	高度急性期	0	0	合 計	高度急性期	7,393	33
	急性期	1,120	204		急性期	297	38		急性期	34,461	3,909
	回復期	44	0		回復期	0	0		回復期	4,719	570
	慢性期	834	84		慢性期	175	0		慢性期	26,055	833
	無回答	0	0		無回答	0	0		無回答	1,111	443
中 空 知	高度急性期	26	0	留 萌	高度急性期	0	0	宗 谷	高度急性期	0	0
	急性期	860	58		急性期	368	38		急性期	442	38
	回復期	60	0		回復期	80	0		回復期	82	19
	慢性期	992	76		慢性期	206	19		慢性期	166	0
	無回答	0	0		無回答	52	0		無回答	24	0
北 空 知	高度急性期	0	0	宗 谷	高度急性期	0	0				
	急性期	270	0		急性期	442	38				
	回復期	0	0		回復期	82	19				
	慢性期	407	0		慢性期	166	0				
	無回答	0	0		無回答	24	0				

(北海道保健福祉部地域医療推進局地域医療課作成)

表4-14●遠紋構想区域の病院、有床診療所別の許可病床数ベース

(平成26年7月1日現在)

区分	施設名称	全体	許可病床数				
			高度急性期	急性期	回復期	慢性期	無回答
病院	J A 北海道厚生連遠軽厚生病院	335床	93床	155床	0床	50床	37床
病院	広域紋別病院	150床	0床	150床	0床	0床	0床
病院	医療法人恵池会遠軽学田病院	165床	0床	87床	48床	30床	0床
病院	大原病院	81床	0床	0床	0床	81床	0床
病院	遠軽共立病院	99床	0床	39床	0床	60床	0床
病院	医療法人社団耕仁会曾我病院	47床	0床	47床	0床	0床	0床
病院	医療法人社団耕仁会曾我クリニック	50床	0床	50床	0床	0床	0床
病院	医療法人社団幸栄病院	90床	0床	0床	0床	90床	0床
病院	興部町国民健康保険病院	66床	0床	32床	0床	34床	0床
病院	紋別みなと病院	58床	0床	0床	0床	58床	0床
病院	雄武町国民健康保険病院	25床	0床	25床	0床	0床	0床
病院	JA北海道厚生連丸瀬布厚生病院	50床	0床	24床	0床	26床	0床
病院	滝上町国民健康保険病院	54床	0床	54床	0床	0床	0床
診療所	クリニックさろま	19床	0床	0床	0床	19床	0床
診療所	小林整形外科	19床	0床	19床	0床	0床	0床
診療所	さかき・もんまクリニック	19床	0床	0床	0床	0床	19床
合 計		1,327床	93床	682床	48床	448床	56床

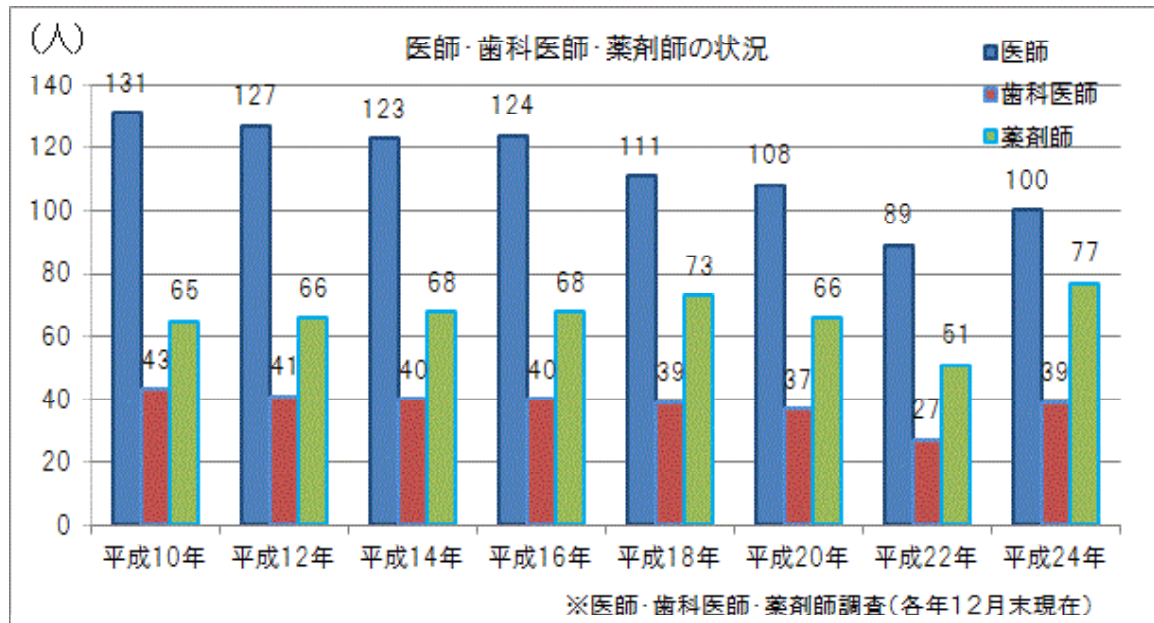
(北海道オホーツク総合振興局保健環境部紋別地域保健室作成)

7 医療従事者の状況

(1) 医師、歯科医師、薬剤師

遠紋構想区域の医師・歯科医師・薬剤師数は、平成22年12月現在、平成16年と比べ医師は124人から89人（△28.2%）、歯科医師は40人から27人（△32.5%）、薬剤師は68人から51人（△25.0%）となっており、それぞれ減少傾向にあります。

図4-15 ● 医師・歯科医師・薬剤師の状況



(北海道オホーツク総合振興局保健環境部紋別地域保健室作成)

(2) 病院における従事者数の状況

表4-15 ●道・二次医療圏別病院における従事者数の状況

(平成26年10月1日現在)

(単位：人)

	保健師	助産師	看護師	准看護師	看護業務補助者	理学療法士(P T)	作業療法士(O T)	視能訓練士	言語聴覚士	義肢装具士	歯科衛生士	歯科技工士	診療放射線技師	診療エックス線技師
北海道	324.7	1103.9	43109.7	9506.7	13397.4	3263	2278.7	212.5	770.7	3	260.4	32	2430.8	12.8
南渡島	21.3	52.9	3379.1	885.1	846.6	246.2	168.4	20	65.8	0	37.4	2	177.7	2
南檜山	0	3	124.5	49.2	37	2	1	0	0	0	3	0	9	0
北渡島檜山	0	6	359.9	126.1	140.2	23	12	2	3	0	1	0	18.5	0
札幌	139.7	498.8	20290.6	3101.2	5718.1	1616.6	1150.3	103.7	395.1	0	112.3	20	1112.8	4.6
後志	7	25.5	1539.7	466.6	622	149	100.6	4	33.2	0	6.5	0	74.4	1
南空知	1	10.4	1053.8	289.6	376.1	70	45	4.6	8	0	4	0	63	1.2
中空知	1	25	1138.7	372.5	551.6	47	41	1	8	0	0.7	0	64.6	0
北空知	1	8.9	303.2	156.6	119.6	10	10	1.9	1	0	3	0	11	0
西胆振	29.7	42.7	1942.1	447	832.9	177.1	142.2	8.1	42.5	3	10	0	106.1	1
東胆振	3	41	1277.9	382.8	419.7	94.4	85.2	3	24.4	0	14.7	0	69.1	0
日高	2.8	6.4	282.3	102.8	133	10.3	10	1	2	0	0	0	23	0
上川中部	45.5	117.8	3843.9	817.8	1176.9	274.7	175.9	19.7	65.4	0	22.8	3	196.1	3
上川北部	0	18.9	456.6	167	155.9	27.8	14	4.6	6	0	6	5	29	0
富良野	2.9	10.3	269.6	73.2	114.4	14	12	3	3	0	0	0	12.5	0
留萌	0	10	238.5	120	132.8	20	16	1	2	0	0	0	16.2	0
宗谷	1	11.8	347.9	86.1	88.5	16	11	1	4	0	0	0	19.4	0
北網走	11.9	47.5	1454.3	460	417.6	119.4	72.7	9.7	34.9	0	14	0	95.9	0
遠紋	6.9	15.3	413.3	220.4	183.9	14	5	3	1	0	0	0	31.5	0
十勝	38	83.8	2170.2	605	683.8	207.5	116.4	11.2	34	0	15	1	149	0
釧路	11	45.9	1937.9	434.9	532.9	113	82	7	34.4	0	10	1	132	0
根室	1	22	285.7	133.8	113.9	11	8	3	3	0	0	0	20	0

	臨床検査技師	衛生検査技師	臨床工学士	あん摩マッサージ指圧師	柔道整復師	管理栄養士	栄養士	精神保健福祉士	社会福祉士	介護福祉士	その他の技術員	医療社会事業従事者	事務職員	その他の職員
北海道	2430	0	1248.2	92.6	112.8	1105.1	117.6	498.4	592.6	3439	1009.2	527	11246.6	4747.5
南渡島	169	0	57	15	8	73.8	7	42	37	162.4	106.8	44	950.8	250
南檜山	9	0	1	0	0	6	1	0	0	0	1	0	32	39
北渡島檜山	26	0	13	0	2	13	1	2	3	42	1.3	13	77.2	81.2
札幌	1085.7	0	619.2	33.1	54	498	35.1	258.5	353.4	1792.9	343.5	201.6	5143.5	1851.5
後志	71.8	0	47	0	7	47	4	20	18	192.6	30.5	37	386.7	263.4
南空知	66.6	0	27.7	4.5	0.5	25.6	0	14	13	79	11.4	9	241.8	162.9
中空知	66.9	0	26	0	4	32.7	6	16	6.7	56.4	44.5	18.2	241.6	208.8
北空知	13.5	0	3	0	0	10.8	1	2	1	45	21.5	1.2	71.5	21
西胆振	111	0	54	4	1	53.3	2.8	30	35	183.1	40.9	21	543.7	270.2
東胆振	62.3	0	36	5	3	31	4	16.3	20	136.2	30.6	14.8	282.5	120.8
日高	18.3	0	11	12	0.3	11	1	5	4	47.5	7.5	5	116.1	74.5
上川中部	223.2	0	77.1	11	13	87.6	29.8	37.1	22.7	260.1	92	90.3	929.6	436.7
上川北部	33	0	13	0	0	14	2	3	6	29	17.8	1.8	150.3	121.9
富良野	16.8	0	6	0	1	7	0	2	2	6	2.2	2	55.1	34.2
留萌	19.1	0	11	0	1	10	1	8	3	9	9.3	5	85.3	42.1
宗谷	26.9	0	13	0	1	12	1	3.8	2	16.4	20.5	1	90	64.3
北網走	109.3	0	46	2	6	41.8	10	14.7	15	145	65.8	15.6	451.4	228.1
遠紋	24.5	0	11.2	2	0	15	2	1	0	15	29.5	4	162.9	76.6
十勝	129.7	0	102	3	8	60.5	4	7	27.8	94.1	68.2	25.5	633.6	187.8
釧路	126.4	0	59	1	1	47	3.9	14	22	92.7	61.4	12	538.9	199.3
根室	21	0	15	0	2	8	1	2	1	34.6	3	5	62.1	13.2

(厚生労働省 平成26年病院報告による)

(3) 一般診療所における従事者数の状況

表4-16 ●道・二次医療圏別一般診療所における従事者数の状況

(平成26年10月1日現在)

(単位：人)

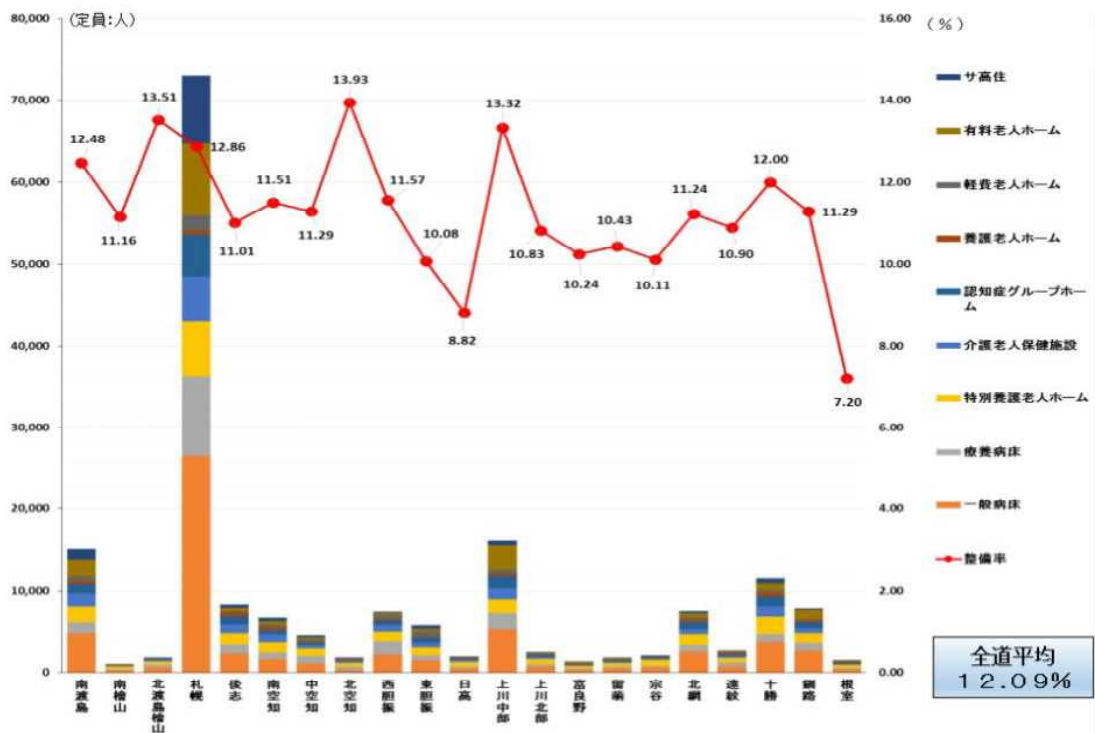
	保健師	助産師	看護師	准看護師	看護業務補助者	理学療法士(P T)	作業療法士(O T)	視能訓練士	言語聴覚士	義肢装具士	歯科衛生士	歯科技工士	診療放射線技師	診療エックス線技師	臨床検査技師
北海道	527.1	284.8	5219.4	4137	1131.5	336.5	123.3	220.1	49.2	1	46.9	6	453.7	52.3	391.8
南渡島	11.1	17.3	259	374	124.9	40.8	7.5	6	5	0	1	0	18.1	4	14.7
南檜山	0.4	0	9.2	19.2	1.5	0	0	0	0	0	0.1	0	1.3	1	0.3
北渡島檜山	17	0	10.4	19.9	1	0	0	0	0	0	0	0	0.1	0.5	1.1
札幌	251.6	208.7	2822.3	1318.4	441.4	184.6	59.2	142.9	24	1	16.9	5	270.9	23.4	249.9
後志	8.6	7	262.2	239.7	76.8	21.4	19.9	16.1	8	0	0.1	0	21.1	0	14.1
南空知	28	8	146.7	188.9	27.2	8.1	2.8	5.5	1	0	2.5	0	8.8	2	3
中空知	21.7	2.8	87.2	87.3	19.9	0	1	0	0	0	0.1	0	4.9	2.3	4.2
北空知	0	0	25.2	38.5	3	0.6	0	0	0	0	0	0	2	0.6	1
西胆振	16.3	0.8	206.4	111.7	26.5	2	1	1	3	0	0.4	0	11.1	3.5	5.7
東胆振	1	10	240	246.5	47.7	10.5	15.6	6	4.2	0	0	0	21.3	1	10.1
日高	20	0.1	57.8	52.6	8.6	6	0	2	0	0	1.7	0	4	1	4
上川中部	25.5	23	333.6	405.6	135.8	33.2	1	16.6	2	0	7.2	1	26.8	5	35.1
上川北部	11.9	0	43.9	54.1	4	0	0	3	0	0	1	0	6.6	0	1.4
富良野	9.3	0	31.5	36.6	8.6	0	0	0	0	0	0	0	0	1	1
留萌	5.1	0	47.7	49	16	7	3	1	1	0	0.3	0	5	1	5
宗谷	22.8	0	51.2	48.2	10	1	0	0	0	0	1.3	0	4	0	4
北網走	0	5	103.9	265.5	35.3	14.2	7.4	9	0	0	0	0	7.5	0	10.1
遠紋	0	0	17.3	63	12.7	0	0	0	0	0	0	0	3	0	1
十勝	49.1	2.1	291	309.1	75.8	5.1	3.9	8	1	0	10.3	0	18	5	10.3
釧路	10.7	0	139.8	170.4	39.8	1	0	3	0	0	0	0	15.2	1	13.8
根室	17	0	33.1	38.8	15	1	1	0	0	0	4	0	4	0	2

	衛生検査技師	臨床工学士	あん摩マッサージ指圧師	柔道整復師	管理栄養士	栄養士	精神保健福祉士	社会福祉士	介護福祉士	保育士	その他の技術員	医療社会事業従事者	事務職員	その他の職員
北海道	5.9	301.4	52.6	264.2	206.7	82.3	97.4	37.9	456.6	47.6	342.2	29.9	6214.3	1548
南渡島	0	26.9	9	4	9.8	8.4	1	3	60.4	5.5	21.9	4	475.3	150.3
南檜山	0	0	0	0	0	1	0	0	0	0	0	0	9.2	6.3
北渡島檜山	0	0	1	0	0	1	0	0	0	0	0	0	13	5.5
札幌	3.4	172.7	22	196.5	96.8	25.4	66.4	14	45.3	33.1	172.1	4.2	3150.6	578.6
後志	0	12	1	13	13.7	1	2	3.8	46	0	3	0	274.5	93.5
南空知	1.5	1	1	3	4.6	4	2	0	21	1	3.1	0	146.7	56.5
中空知	0	4	1.4	0	1.6	7.3	0	0	3.5	0	1	3.4	92.7	28.3
北空知	0	0	0.4	1	1.1	0	0	0	25.5	0	13.3	0	22.2	29.1
西胆振	0	8	0	7	5.2	2.9	1	4.5	0	0	4.2	0.1	158.2	26.2
東胆振	0	12	2	2	4.4	2	15	1	17	0	41.8	6.2	257.4	86.5
日高	0	0	0	0	2	1.1	2	0	13	0	4	0	64.8	38.1
上川中部	0	26.8	7.1	12	14.5	9.5	2	2	13	0	20.5	12	440.4	125.9
上川北部	1	0	0	3	4.3	4	1	1.8	24.1	0	5.8	0	60.9	12.4
富良野	0	0	0	2	3.7	1.1	0	0	35	0	1	0	30.1	6.5
留萌	0	2	0	5	4	1.1	2	0	22	0	5	0	56.9	42.6
宗谷	0	1	0	0	8.5	0.3	0	1.5	25.9	1	5.9	0	56.7	47.9
北網走	0	8	1.7	4	7.2	3.3	0	2	66.4	0	7	0	210.8	105.8
遠紋	0	0	0	1.2	1	1	0	0	27	7	1	0	38.8	14
十勝	0	14	3	9.5	14.8	7.9	2	3	6.5	0	18.6	0	350.3	36.2
釧路	0	13	3	1	5.5	0	1	1.3	5	0	9	0	269.4	46.8
根室	0	0	0	0	4	0	0	0	0	0	4	0	35.4	11

(厚生労働省 平成26年医療施設(静態・動態)調査による)

8 介護サービスの状況

図4-16 ●二次医療圏別介護サービスの状況



(北海道保健福祉部地域医療推進局地域医療課作成)

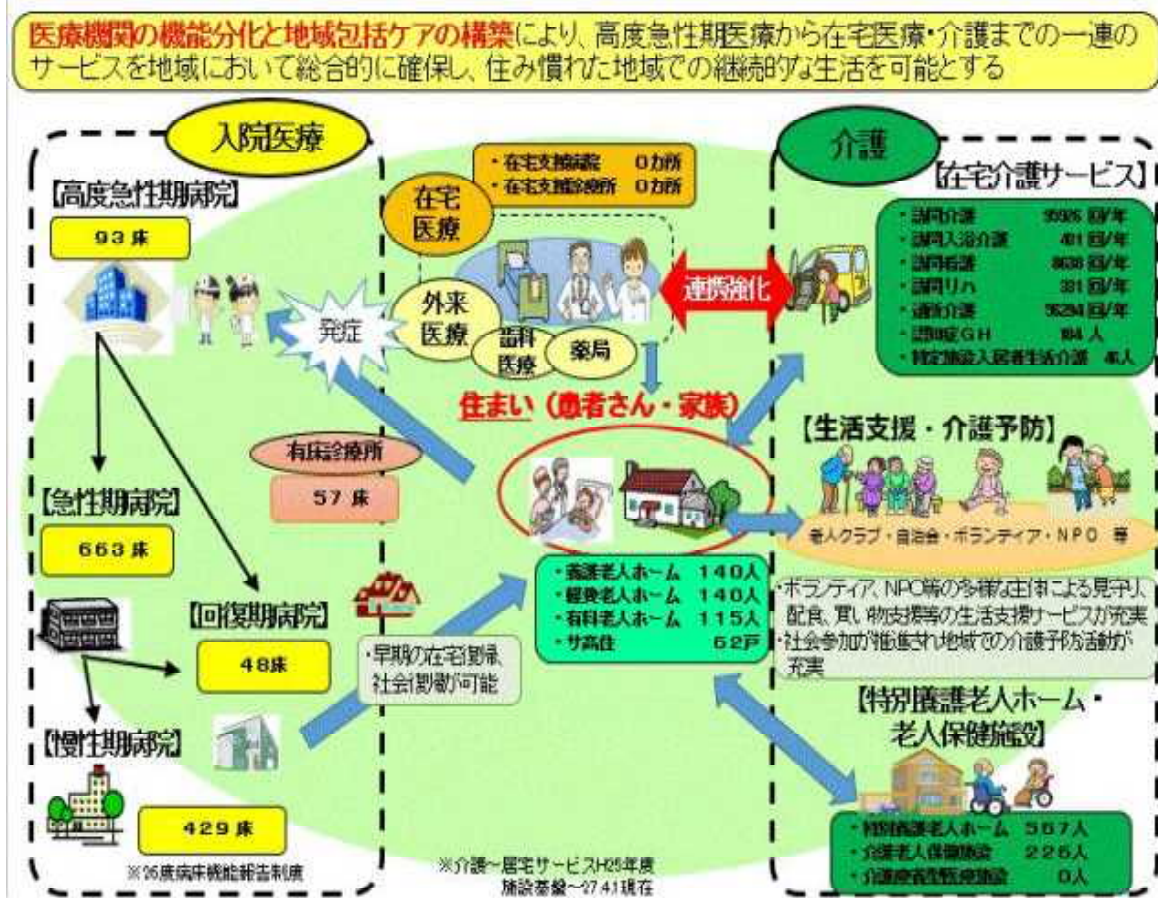
図4-17 ●遠紋構想区域の介護サービスの状況

(平成28年1月1日現在)

種別	圏域	65歳以上人口 (a)	定員数 (b)	整備率 (b)/(a)×100	全道平均との比較	紋別市	佐呂間町	遠軽町	湧別町	滝上町	興部町	西興部町	雄武町
特別養護老人ホーム (地域密着型) 介護老人福祉施設	全道	1,513,151	25,397	1.68	↑	1	1	3	5	1		2	
	遠紋	24,302	567	2.33									
介護老人保健施設	全道	1,513,151	16,524	1.09	↓	1		1					1
	遠紋	24,302	226	0.93									
介護療養型医療施設	全道	1,513,151	4,240	0.28	↓								
	遠紋	24,302	0	0.00									
認知症グループホーム	全道	1,513,151	15,107	1.00	↓	5	2	4	1				
	遠紋	24,302	189	0.78									
(地域密着型) 特定施設入居者生活介護	全道	1,513,151	17,094	1.13	↓			1	3				
	遠紋	24,302	90	0.37									
養護老人ホーム	全道	1,513,151	4,667	0.31	↑	1		1					
	遠紋	24,302	140	0.58									
軽費老人ホーム	全道	1,513,151	6,088	0.40	↑		1		1	1		1	
	遠紋	24,302	140	0.58									
有料老人ホーム	全道	1,513,151	18,355	1.21	↓	2		7					
	遠紋	24,302	115	0.47									
サービス付き高齢者向け住宅(戸数)	全道	1,513,151	13,294	0.88	↓	1		1					
	遠紋	24,302	62	0.26									

(北海道オホーツク総合振興局保健環境部紋別地域保健室作成)

図4-18 ●遠紋構想区域の医療・介護サービスの提供体制の現状



(厚生労働省の資料を基に北海道保健福祉部地域医療推進局地域医療課作成)