

令和5年度版
事業概要
(令和4年度実績)

自 令和 4年 4月 1日
至 令和 5年 3月 31日

オホーツク総合振興局保健環境部
北見地域保健室食肉検査課

目 次

第 1 章 食肉検査課の概要

1	沿革	1
2	組織	1
3	施設の概要	1～2

第 2 章 とちく検査業務の概要

1	年度別検査頭数	3
2	月別検査頭数	4
3	産地別検査頭数	5～6
4	検査結果及び措置状況	
(1)	全部廃棄	6
(2)	と殺解体禁止	6
(3)	一部廃棄	7～11
5	病畜検査頭数	
(1)	病畜検査実施状況	12
(2)	病歴書による病畜搬入状況	12

第 3 章 試験検査業務の概要

1	精密検査実施状況	
(1)	項目別検査	13
(2)	残留動物用医薬品検査	13
(3)	衛生管理に関する検査	13
(4)	TSE スクリーニング実績	13

第 4 章 食肉衛生対策業務の概要

1	監視指導状況	14
---	--------	----

第 5 章 食肉検査データの還元状況

第 6 章 とちく場の概要

15

第1章 食肉検査課の概要

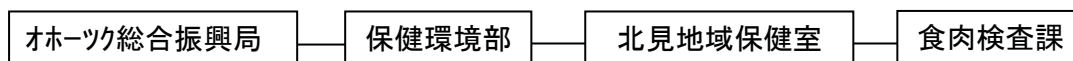
1 沿革

平成15年4月 北海道北見保健所食肉検査課設置。

平成16年4月 北海道網走保健福祉事務所北見地域保健部食肉検査課に名称変更。

平成22年4月 林-ツク総合振興局保健環境部北見地域保健室食肉検査課に名称変更。

2 組織（令和5年3月31日）



職員構成

食肉検査課長	食肉検査係長	係	嘱託（獣医師）	会計年度任用職員
1	1	3	6	2

3 施設の概要

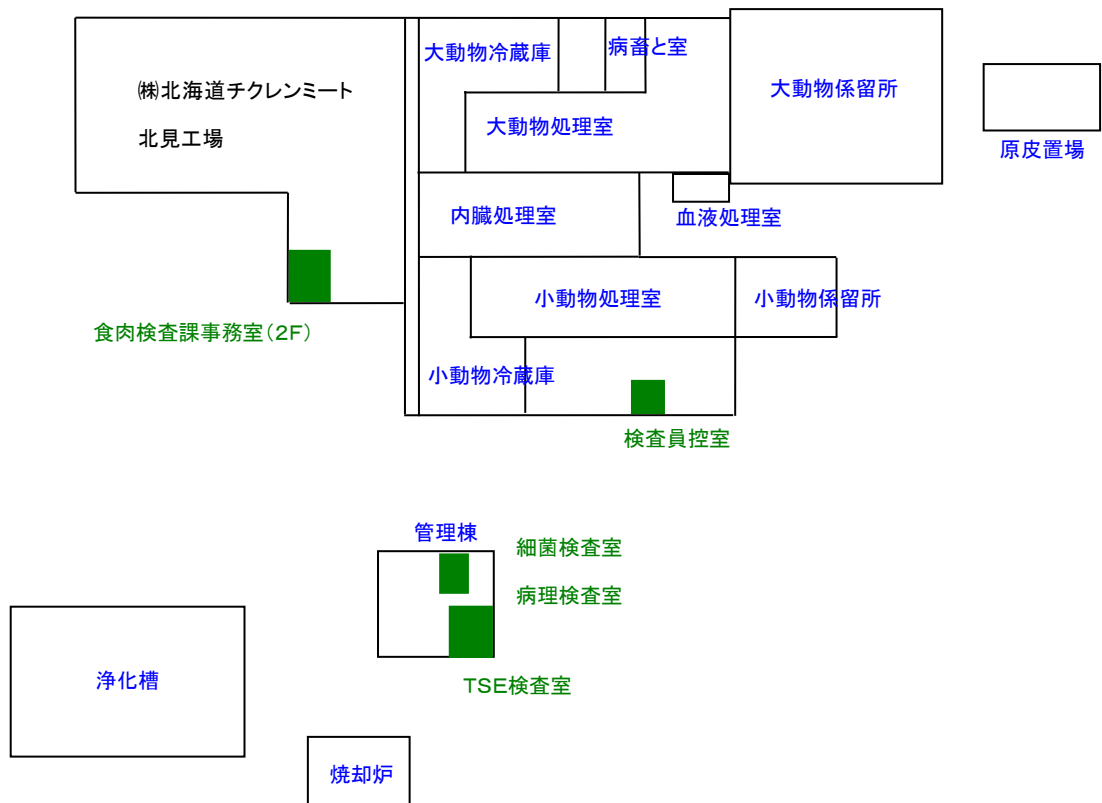
（1）管内地図



(2) 所在地

北海道北見市豊田 193 番地

(3) 建物の平面図



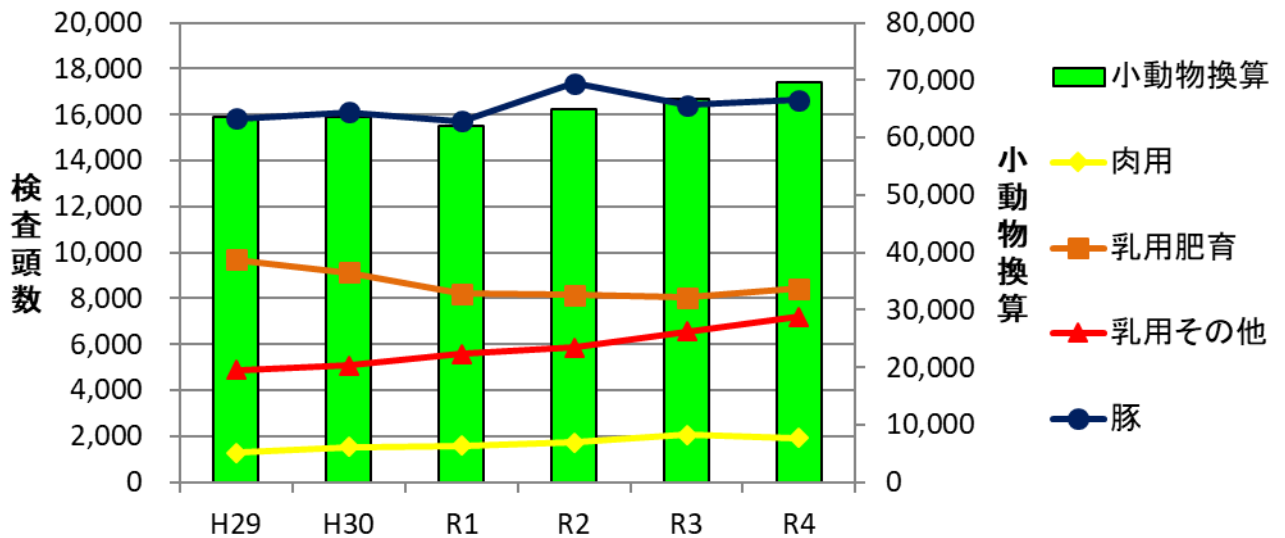
青文字:と畜場関連施設

緑文字:食肉検査課関連施設

第2章 とちく検査業務の概要

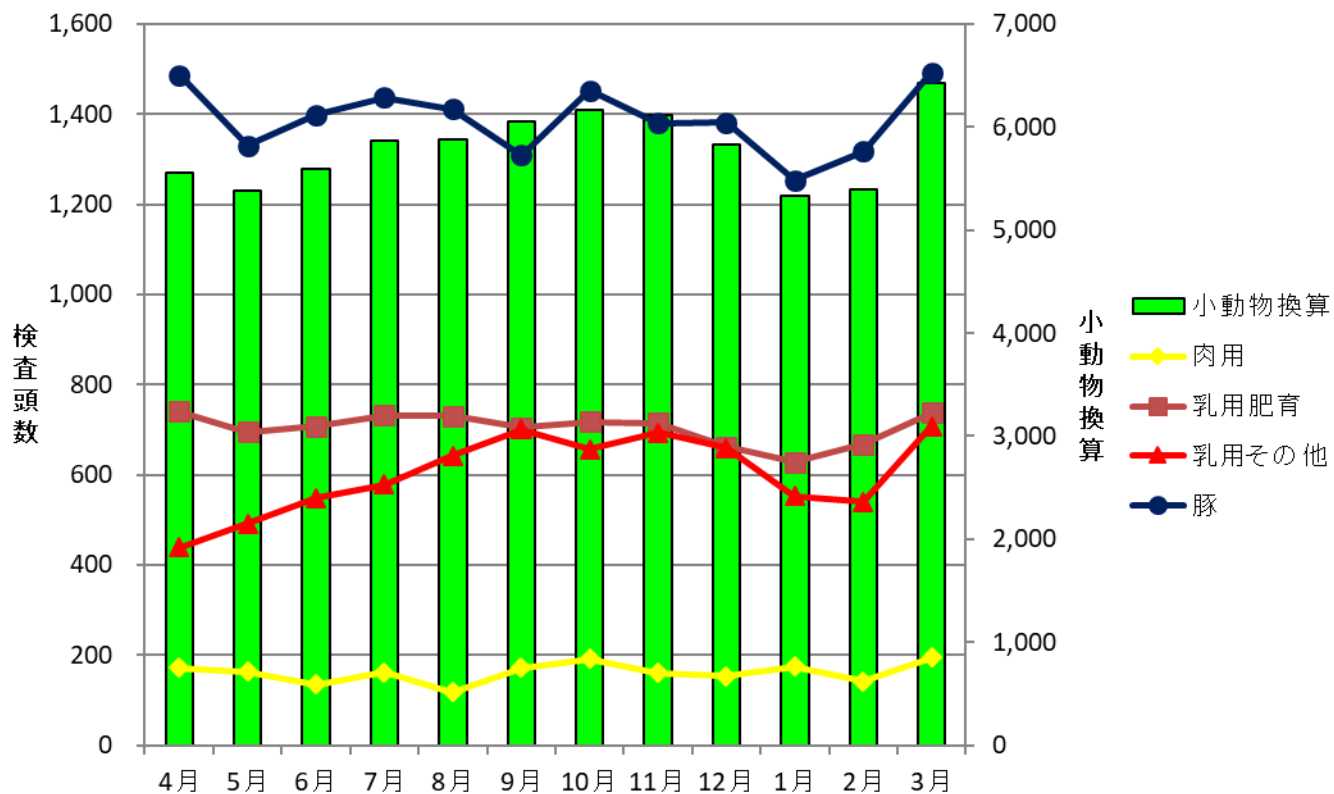
1 年度別検査頭数（小動物換算：（1ヶ月以上の牛＋馬）×3＋その他の畜種）

年	牛(1年以上)			牛(1年未満)		馬		豚	めん羊	山羊	合計	小動物換算	開場日数
	肉用種	乳用種		1ヶ月以上	1ヶ月未満	1年以上	1年未満						
		肥育	その他										
H29	1,277	9,684	4,895	35				15,824	195		31,910	63,692	242
H30	1,523	9,119	5,077	26		1	1	16,118	205	1	32,071	63,565	242
R1	1,591	8,203	5,578	25		1		15,706	219		31,323	62,119	239
R2	1,733	8,153	5,873	21		1		17,375	170		33,326	64,888	241
R3	2,059	8,037	6,569	14			1	16,421	176		33,277	66,637	241
R4	1,934	8,438	7,210	13				16,649	170	5	34,414	69,609	242



2 月別検査頭数

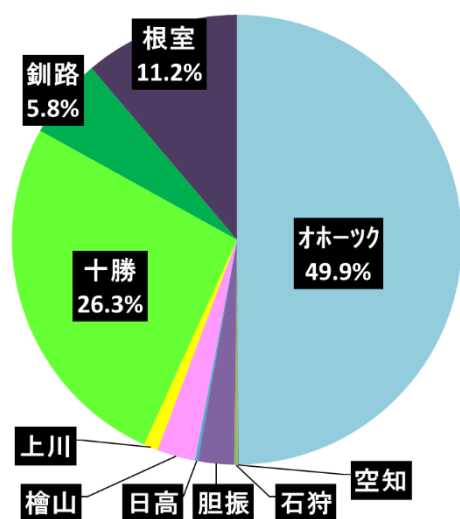
月	牛(1年以上)			牛(1年未満)		馬		豚	めん羊	山羊	計	小動物換算	開場日数
	肉用種	乳用種		1ヶ月以上	1ヶ月未満	1年以上	1年未満						
		肥育	その他										
4	171	741	439	1				1,487	13		2,852	5,556	20
5	163	695	491					1,330	6	3	2,688	5,386	19
6	135	708	549					1,399	18		2,809	5,593	22
7	162	732	578	2				1,437	5	1	2,917	5,865	20
8	117	730	642					1,412	3		2,904	5,882	21
9	171	705	700	1				1,309	10		2,896	6,050	20
10	192	717	657					1,452	20		3,038	6,170	20
11	160	715	694	4				1,380	16		2,969	6,115	21
12	153	662	659	1				1,381	28		2,884	5,834	20
1	174	628	553	1				1,253	15	1	2,625	5,337	18
2	142	668	540	2				1,317	17		2,686	5,390	19
3	194	737	708	1				1,492	19		3,151	6,431	22
合計	1,934	8,438	7,210	13				16,649	170	5	34,419	69,609	242



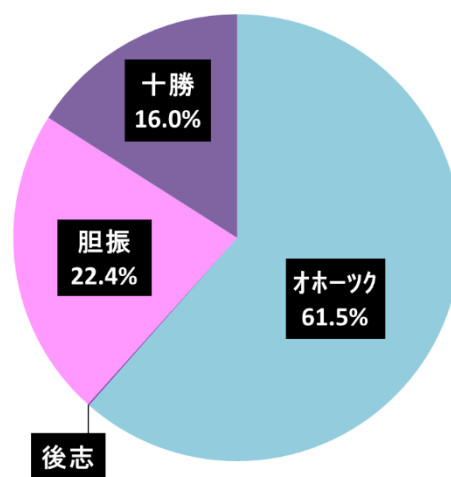
3 産地別検査頭数

	牛(1年以上)			牛(1年未満)		馬		豚	めん羊	山羊	合計	
	肉用種	乳用種		小計	1月以上	1月未満	1年以上					1年未満
		肥育	その他									
北見市	48	3	277	328				10,241	10	2	10,581	
網走市			11	11							11	
紋別市	91	355	22	468						3	471	
大空町	10		19	29							29	
美幌町	830	755	5	1,590							1,590	
津別町			40	40							40	
斜里町			11	11							11	
小清水町			1	1							1	
訓子府町	1		361	362							362	
置戸町	97		489	586					24		610	
佐呂間町	74	1,576	60	1,710	2				136		1,848	
遠軽町			669	669	1						670	
湧別町	1	709	380	1,090	2						1,092	
滝上町		6	5	11							11	
興部町			325	325							325	
西興部村			1	1							1	
雄武町	114	554	876	1,544	1						1,545	
オホーツク総合振興局	1,266	3,958	3,552	8,776	6			10,241	170	5	19,198	
空知総合振興局			5	5							5	
石狩振興局	43			43							43	
後志総合振興局								15			15	
胆振総合振興局	458			458				3,734			4,192	
日高振興局	36			36							36	
檜山振興局		485		485							485	
上川総合振興局	36		145	181							181	
十勝総合振興局	70	3,995	551	4,616	7			2,659			7,282	
釧路総合振興局	8		1,006	1,014							1,014	
根室振興局	17		1,951	1,968							1,968	
合計	1,934	8,438	7,210	17,582	13			16,649	170	5	34,419	

牛



豚



牛および豚の産地別検査頭数グラフ

4 検査結果及び措置状況

(1) 全部廃棄

	牛 (1年以上)	豚	めん羊	合計
豚丹毒		1		1
膿毒症	4	1		5
敗血症	83	2		85
尿毒症	1			1
高度の黄疸	1		1	2
高度の水腫	17			17
腫瘍	1			1
牛伝染性リンパ腫	11			11
合計	118	4	1	123
廃棄率(%)	0.67	0.02	0.59	0.36

(2) と殺解体禁止

実績なし。

(3) 一部廃棄

ア 牛 (1年以上)

産地	検査頭数	一部廃棄	肺			心				腹膜炎	肝							胃		腸					腎					子宮				横隔膜炎	枝肉						その他						
			肺炎	肺胸膜炎	その他	心膜炎	心筋混濁	心筋褐色	その他		肝包膜炎	肝膿瘍	胆管炎	寄生虫性	その他	肝変性	肝硬変	肝萎	肝富脈斑	肝充出血	その他	胃炎	その他	小腸炎	大腸炎	腸脂肪壊死	腸結節虫症	その他	腎炎	嚢胞腎	腎出血	腎変性	腎梗塞		その他	妊娠子宮	産後子宮	内膜炎	その他	筋炎		筋変性	筋出血	筋水腫	筋膿瘍	関節炎	その他
北見市	328	300	17	31	1	27	3	3	2	4	97	22		23	71		30	35	49	1	36	28	1		1	7		1	1		2	4	3	1	49	133	2	8		4	3	1	4				
網走市	11	10				2	1				2			3	2		1		1		3	2								1				1	2												
紋別市	468	283	24	23		16	2	2	5		49	47	8	58	33		5	36	12		21	14	1			1			3					25	16	5	16		1			5					
大空町	29	24	3	5		2			1	1	8	2		3	6		2		2		3	3						1					5	7		2						1					
美幌町	1,590	843	51	117	2	35	1	2	1	2	279	157	23	74	73		3	75	59	3	65	46	6		1	10	2	1		2	2			142	76	9	22	4	7	4		17					
津別町	40	39	2	6		6		2	1		6	2	3	10	8		1	4	4	1	1					2			1		1		7	18		2						1					
斜里町	11	11		1		2		1			6				3			1	1	1	1								1				1			1							1				
小清水町	1	1													1				1															1													
訓子府町	362	346	17	31		48	4	6	4	5	102	14	1	19	105		53	45	46	1	35	27		1		16	3	2		5	7	9		59	179	3	9	1	5	5		7					
置戸町	586	530	24	35	1	36	4	12	1	1	168	30	8	54	136		48	64	1	80	69	52		1	12	3		3	26	10		70	210	8	26	2	4	5		10							
佐呂間町	1,710	973	47	112	4	41	2	2	14	1	288	187	13	130	104		9	72	58		80	60			4	1	1	4	3	1	1	148	83	16	46		8	7		15							
遠軽町	669	638	37	72	2	69	13	18	6	4	177	24	5	41	226		61	79	1	98	4	70	53	2		3	15	2	1	1	7	33	40	2	87	283	8	22	1	5	12	1	14				
湧別町	1,090	873	41	94	4	67	8	6	11	2	212	195	11	104	198		33	75	66		100	77		1	18	3		11	20	14	2	1	186	184	5	43	3	1	9		24						
滝上町	11	9									5			1	2		1				2	1											1	1													
興部町	325	307	13	13		20	1	4			70	12	4	35	101		35	42	33		45	31	1			5	1	1	1	4	17	4	2	31	93	5	5	1	5	7		4					
西興部村	1	1									1										1												1														
雄武町	1,544	1,278	58	112	5	92	13	16	12	8	339	155	25	140	301		2	97	113	82	2	107	79			3	28	5	1	1	16	52	19	3	1	180	326	17	59	3	6	21	1	28			
オホーツク総合振興局	8,776	6,466	334	652	19	463	51	75	58	28	1,809	847	101	695	1,370		3	381	644	2	589	11	639	474	11	1	10	118	20	4	8	59	166	101	9	4	992	1,613	78	261	15	46	73	3	131		
空知総合振興局	5	5												1	2		1													1				1													
石狩振興局	43	26	1	2		1	1				4	2	1	5	4		1	4	4						1	1				1			2	3		6		1									
胆振総合振興局	458	338	16	45	1	5			2		110	37	10	20	44		12	44	1	25	10	9	2	4		5	9	1		12			60	17	8	38			1		8						
日高振興局	36	19		1							5		3				1	2				1											1						5								
檜山振興局	485	260	6	31		3	1	1	2		97	70	2	22	27		12		15		15	5				1						48	9	5	4								6				
上川総合振興局	181	170	8	14		8		1	1	1	43	7	5	10	42		22	31	1	8		11	8	1		1	3			3	8		24	28	2	12		1	1		1						
十勝総合振興局	4,616	3,062	165	294	7	149	10	16	38	10	847	721	57	361	463	2	1	70	219	187		265	199	1	1	3	21	12	2	3	8	24	3	1	1	606	291	25	107		10	25		84			
釧路総合振興局	1,014	972	52	85	3	98	14	26	14	5	266	37	13	78	1	323		104	121	94		109	82		1	42	5	1	12	28	20	4	121	364	12	41	2	8	9		15						
根室振興局	1,968	1,876	90	146	7	200	32	43	19	12	533	92	21	174	585		219	181	1	193		252	182	2	1	2	49	9	1	1	1	21	69	59	10	1	268	690	17	75	2	17	26		39		
合計	17,582	13,194	672	1,270	37	927	109	162	134	56	3,714	1,813	213	1,366	2,860	2	4	810	1,259	5	1,115	21	1,301	952	19	4	22	244	47	7	13	1	116	296	183	24	6	2,122	3,016	147	549	19	83	135	3	284	
廃棄率(%)		75.0	3.8	7.2	0.2	5.3	0.6	0.9	0.8	0.3	21.1	10.3	1.2	7.8	0.0	16.3	0.0	0.0	4.6	7.2	0.0	6.3	0.1	7.4	5.4	0.1	0.0	0.1	1.4	0.3	0.0	0.1	0.0	0.7	1.7	1.0	0.1	0.0	12.1	17.2	0.8	3.1	0.1	0.5	0.8	0.0	1.6

(ア) 牛(肉用)

産地	検査頭数	一部廃業	肺					心					肝					胃					腸					腎					子宮		横隔膜炎					枝肉				
			肺炎	肺胸膜炎	その他	心膜炎	心筋混濁	心筋褐色	その他	腹膜炎	肝包膜炎	肝膿瘍	胆管炎	寄生虫性	その他	肝変性	肝硬変	肝富脈斑	肝充出血	その他	胃炎	その他	小腸炎	大腸炎	腸脂肪壊死	その他	腎炎	嚢胞腎	腎変性	その他	妊娠子宮	産後子宮	横隔膜炎	筋炎	筋変性	筋出血	筋水腫	筋膿瘍	関節炎	その他				
北見市	48	31	9	1					9	5		4	1			3		5		5	4		1								4	3		2										
網走市																																												
紋別市	91	42	2	1					5	1	3	6	5			11		3		2	2	1	1									3	2	2										
大空町	10	6	1	2					4																					1	1													
美幌町	830	439	33	55	2	18	1	1	135	91	14	28	36		1	55		27	3	27	17	6	1	7	1	1	2		78	46	5	16	3	3	4	7								
訓子府町	1																																											
置戸町	97	67	3	6		1			23	7	4	6	8		1	11		2		3	3			1	1				5	8	1	1												
佐呂間町	74	39		1					5	4	1	17				2	3	2							1				2	6	1	3		1		1								
湧別町	1																																											
雄武町	114	57	1	5		1			6	1	7	22	6	10	1	2		1		1								1	2	2	5		12				1							
オホーツク総合振興局	1,266	681	49	71	2	20	1	2	187	109	29	61	60	1	6	83		40	3	38	26	7	2	9	3	1	3	2	92	72	9	36	3	4	5	8								
石狩振興局	43	26	1	2		1	1		4	2	1	5	4		1	4	4							1	1			1		2	3		6	1										
胆振総合振興局	458	338	16	45	1	5		2	110	37	10	20	44		12	44	1	25	10	9	2	4	5	9	1		12	60	17	8	38				1	8								
日高振興局	36	19		1					5		3					2													1			5												
上川総合振興局	36	31	1	3					6		4		8		8	1	4			2	1			1				2	3		5													
十勝総合振興局	70	60	6	3		2		3	1	26	4	7	16		2	2		7		1	1		1					16	10		9		1			3								
釧路総合振興局	8	6							1	1	1	1	1		1		1	1	1	1	1											2												
根室振興局	17	17	1		1				6		2	3	3		1			1		1	1							1	1	1	3	3	3			2	2							
合計	1,934	1,178	74	125	4	28	2	7	2	345	153	51	97	1	135	1	23	144	2	82	13	53	32	11	9	20	4	1	16	3	1	174	108	20	104	3	6	8	21					
廃棄率(%)		60.9	3.8	6.5	0.2	1.4	0.1	0.4	0.1	17.8	7.9	2.6	5.0	0.1	7.0	0.1	1.2	7.4	0.1	4.2	0.7	2.7	1.7	0.6	0.5	1.0	0.2	0.1	0.8	0.2	0.1	9.0	5.6	1.0	5.4	0.2	0.3	0.4	1.1					

(イ) 牛(乳用肥育)

産地	検査頭数	一部廃業	肺					心					肝					胃					腸					腎					横隔膜炎					枝肉				
			肺炎	肺胸膜炎	その他	心膜炎	心筋混濁	心筋褐色	その他	腹膜炎	肝包膜炎	肝膿瘍	胆管炎	寄生虫性	その他	肝変性	肝硬変	肝富脈斑	肝充出血	その他	胃炎	小腸炎	大腸炎	腸脂肪壊死	その他	腎炎	嚢胞腎	腎変性	その他	横隔膜炎	筋炎	筋変性	筋出血	筋水腫	筋膿瘍	関節炎	その他					
北見市	3	2										2																														
紋別市	355	220	22	21		14	2	2	4	37	46	5	50	23	2	23	8	17	12									3	22	5	3	12		1			5					
美幌町	755	399	18	61		17	2			142	66	9	44	36	2	20	31	38	29					3	1			63	30	4	5	1	4				10					
佐呂間町	1,576	876	45	104	3	38			13	1	269	181	12	110	1	83		1	60	41	69	50		3	1	4	139	42	15	42		7	6	13								
湧別町	709	507	23	46	2	17	1		7	128	176	11	80	43		34	16	36	27					5	3		2	126	25	3	25	1		4	16							
滝上町	6	6								4			1	1			1																									
雄武町	554	396	14	34		8			5	98	123	7	67	39		28	9	20	12					2	2	1		69	14	5	25		1	2	13							
オホーツク総合振興局	3,958	2,406	122	266	5	94	3	4	29	1	678	592	44	354	1	225		5	165	105	181	130		13	6	2	9	419	116	30	109	2	13	12	57							
檜山振興局	485	260	6	31		3	1	1	2		97	70	2	22		12	15	15	5					1				48	9	5	4					6						
十勝総合振興局	3,995	2,485	135	242	3	95	4	1	26	5	647	686	52	318	298	2	6	171	106	199	143	1	2	8	9		3	498	115	15	84		8	16	72							
合計	8,438	5,151	263	539	8	192	8	6	57	6	1,422	1,348	98	694	1	550	2	11	348	226	395	278	1	2	22	15	2	12	965	240	50	197	2	21	28	135						
廃棄率(%)		61.0	3.1	6.4	0.1	2.3	0.1	0.1	0.7	0.1	16.9	16.0	1.2	8.2	0.0	6.5	0.0	0.1	4.1	2.7	4.7	3.3	0.0	0.0	0.3	0.2	0.0	0.1	11.4	2.8	0.6	2.3	0.0	0.2	0.3	1.6						

(ウ) 牛(乳用その他)

産地	検査頭数	一部廃棄	肺							心							肝							胃							腸							腎							子宮							横隔膜炎							筋肉							その他
			肺炎	肺胸膜炎	その他	心膜炎	心筋混濁	心筋褐色	その他	腹膜炎	肝包膜炎	肝膿瘍	胆管炎	寄生虫性	肝変性	肝蛭	肝富脈斑	肝充出血	その他	胃炎	その他	小腸炎	大腸炎	腸脂肪壊死	腸結節虫症	その他	腎炎	嚢胞腎	腎出血	腎変性	腎梗塞	その他	妊娠子宮	産後子宮	内膜炎	その他	横隔膜炎	筋炎	筋変性	筋出血	筋水腫	筋膿瘍	関節炎	その他																						
北見市	277	267	8	30	1	27	3	3	2	4	88	17	17	70		30	32	44	1	31	24	1			7		1	1		2	4	3		1	45	130	2	6		4	3	1	4																							
網走市	11	10				2		1			2		3	2	2	1	1			3	2								1					1	2																															
紋別市	22	21		1		2			1		7		2	5	3	2	1			2													3	8		2																														
大空町	19	18	2	3		2			1	1	4	2	3	6		2	2			3	3							1				4	6		2							1																								
美幌町	5	5		1						1	2		2	1			1												2				1			1																														
津別町	40	39	2	6		6		2	1		6	2	3	10	8	1	4	4	1		1				2				1		1		7	18		2							1																							
斜里町	11	11		1		2		1			6			3		1	1	1		1	1							1				1		1										1																						
小清水町	1	1															1																1																																	
訓子府町	361	346	17	31		48	4	6	4	5	102	14	1	19	105	53	45	46	1	35	27		1	16	3		2	5	7	9		59	179	3	9	1	5	5					7																							
置戸町	489	463	21	29	1	35	4	12	1	1	145	23	4	48	128	47	53	1	78	66	49		1	11	2			3	26	10		65	202	7	25	2	4	5					10																							
佐呂間町	60	58	2	7	1	3	2	2			14	2	3	21	6	9	15			11	10			1				3	1		1	7	35		1								1																							
遠軽町	669	638	37	72	2	69	13	18	6	4	177	24	5	41	226	61	79	1	98	4	70	53	2	3	15	2	1	1	7	33	40	2	87	283	8	22	1	5	12	1	14																									
湧別町	380	366	18	48	2	50	7	6	4	2	84	19		24	155	33	41	50		64	50		1	13				9	20	14	2	60	159	2	18	2	1	5				8																								
滝上町	5	3									1			1		1				1	1											1	1																																	
興部町	325	307	13	13		20	1	4			70	12	4	35	101	35	42	33		45	31	1		5	1	1	1	4	17	4	2	31	93	5	5	1	5	7				4																								
西興部村	1	1									1									1												1																																		
雄武町	876	825	43	73	5	83	13	16	7	8	235	31	11	73	252	1	95	85	72	2	86	67		3	26	3	1	15	50	19	3	109	307	12	22	3	5	18	1	15																										
オホーツク総合振興局	3,552	3,379	163	315	12	349	47	71	27	26	944	146	28	280	1,085	2	370	396	2	444	8	420	318	4	1	8	96	11	4	5	47	164	101	9	4	481	1,425	39	116	10	29	56	3	66																						
空知総合振興局	5	5												1	2		1												1				1																																	
上川総合振興局	145	139	7	11		8		1	1	1	37	7	1	10	34	22	23	4		9	7	1		1	2			3	8			22	25	2	7			1	1				1																							
十勝総合振興局	551	517	24	49	4	52	6	15	9	4	174	31	4	36	149	1	62	46	74	65	55		1	13	3	2	3	5	24	3	1	92	166	10	14			1	9				9																							
釧路総合振興局	1,006	966	52	85	3	98	14	26	14	5	265	36	12	77	323	104	120	93		108	81		1	42	5		1	12	28	20	4	121	364	12	39	2	8	9				15																								
根室総合振興局	1,951	1,859	89	146	6	200	32	43	19	12	527	92	19	171	582	218	181	1	192	251	181	2	1	2	49	9	1	1	21	68	58	10	1	267	687	14	72	2	17	24			37																							
合計	7,210	6,865	335	606	25	707	99	156	70	48	1,947	312	64	575	2,175	3	776	767	3	807	8	853	642	7	4	11	202	28	7	10	1	88	293	182	24	6	983	2,668	77	248	14	56	99	3	128																					
廃棄率(%)		95.2	4.6	8.4	0.3	9.8	1.4	2.2	1.0	0.7	27.0	4.3	0.9	8.0	30.2	0.0	10.8	10.6	0.0	11.2	0.1	11.8	8.9	0.1	0.1	0.2	2.8	0.4	0.1	0.1	0.0	1.2	4.1	2.5	0.3	0.1	13.6	37.0	1.1	3.4	0.2	0.8	1.4	0.0	1.8																					

イ 牛（1ヶ月以上1年未満）

産地	検査頭数	一部廃棄	肝			胃		腸		筋肉		
			肝包膜炎	肝腫瘍	肝変性	胃炎	小腸炎	大腸炎	横隔膜炎	筋炎	筋水腫	関節炎
佐呂間町	2	2	1								1	
遠軽町	1											
湧別町	2	2	1		1	1	1	1			1	1
雄武町	1											
オホーツカ総合振興局	6	4	2		1	1	1	1			2	1
十勝総合振興局	7	7	1	2	4	1	3	2	1	1	1	1
合計	13	11	3	2	5	2	4	3	1	3	1	1
廃棄率(%)		84.6	23.1	15.4	38.5	15.4	30.8	23.1	7.7	23.1	7.7	7.7

ウ 牛（1ヶ月未満）

実績なし。

エ 馬（1年以上）

実績なし。

オ 馬（1年未満）

実績なし。

カ 豚

産地	検査頭数	一部廃棄	肺				心				肝						胃腸				腎				枝肉						その他			
			SEP	胸膜炎	ヘモフィルス肺炎	その他	心膜炎	その他	腹膜炎	肝包膜炎	寄生虫性肝炎	肝変性	肝白色結節	寄生虫性結節	肝充出血	その他	胃炎	小腸炎	大腸炎	抗酸菌病巣	その他	腎炎	嚢胞腎	腎出血	筋炎	筋変性	筋出血	筋水腫	筋膿瘍	関節炎		骨折	その他	
北見市	10,241	4,928	1,470	369	2	20	32	489		505	1,763	273	488	3	8	97		306	986	811		19	6	26	1	135	5	53		124	4		1	254
オホーツク総合振興局	10,241	4,928	1,470	369	2	20	32	489		505	1,763	273	488	3	8	97		306	986	811		19	6	26	1	135	5	53		124	4		1	254
後志総合振興局	15	14		1				2		4	8		1					1	2	1		1		1									3	
胆振総合振興局	3,734	2,479	8	94		4	2	391	1	381	1,031	48	642			41	2	139	491	463		10	4	10		78		12		74	8			63
十勝総合振興局	2,659	1,948	175	936	2	4	12	352	1	299	937	54	143	7	5	13	1	104	316	237	2	1		8		38		8	1	59	4	1	1	665
合計	16,649	9,369	1,653	1,400	4	28	46	1,234	2	1,189	3,739	375	1,274	10	13	151	3	550	1,795	1,512	2	30	11	44	1	252	5	73	1	257	16	1	2	985
廃棄率(%)		56.3	9.9	8.4	0.0	0.2	0.3	7.4	0.0	7.1	22.5	2.3	7.7	0.1	0.1	0.9	0.0	3.3	10.8	9.1	0.0	0.2	0.1	0.3	0.0	1.5	0.0	0.4	0.0	1.5	0.1	0.0	0.0	5.9

キ めん羊

産地	検査頭数	一部廃棄	肺		心				肝				腸		枝肉			
			肺炎	心膜炎	その他	肝包膜炎	肝膿瘍	寄生虫性	肝変性	肝充出血	小腸炎	大腸炎	筋炎	筋出血	筋膿瘍			
北見市	10	2				1		1										
置戸町	24	15	1	1		3		1	9							2		1
佐呂間町	136	48	1	11	12	1	11	12	1	5	5	2	1	1				
オホーツク総合振興局	170	65	1	2	11	16	1	13	21	1	5	5	4	1	2			
合計	170	65	1	2	11	16	1	13	21	1	5	5	4	1	2			
廃棄率(%)		38.2	0.6	1.2	6.5	9.4	0.6	7.6	12.4	0.6	2.9	2.9	2.4	0.6	1.2			

ク 山羊

産地	検査頭数	一部廃棄	肝	
			肝変性	肝変性
北見市	2			
紋別市	3	1	1	
オホーツク総合振興局	5	1	1	
合計	5	1	1	
廃棄率(%)		20.0	20.0	

5 病畜検査頭数

(1) 病畜検査実施状況

畜種	検査頭数	使用と室		病歴書添付頭数	措置状況		
		一般と室	病畜と室		と殺禁止	全部廃棄	一部廃棄
牛(1年以上)	0						
牛(1年未満)	0						
馬	0						
豚	0						
めん羊	0						
山羊	0						

(2) 病歴書による病畜搬入状況

病名(診断名)	畜種	件数
計		0

第3章 試験検査業務の概要

1 精密検査実施状況

(1) 項目別検査

畜種	頭数	内訳					延件数	検査後措置			
		病理	細菌	理化学	抗体	寄生虫		と殺禁止	全部廃棄	一部廃棄	合格
牛(1年以上)											
牛(1年未満)											
馬											
豚	1		1				6		1		
めん羊											
山羊											
計	1		1				6		1		

(2) 残留動物用医薬品検査

畜種	抗生物質			合成抗菌剤			内寄生虫用剤			ホルモン剤		
	頭数	検体数	陽性頭数	頭数	検体数	陽性頭数	頭数	検体数	陽性頭数	頭数	検体数	陽性頭数
牛	13	15	0	3	4	0	3	4	0	3	4	0
豚	2	2	0	—	—	—	—	—	—	—	—	—

(3) 衛生管理に関する検査

	一般細菌数	腸内細菌科菌群数	計
枝肉 (内訳)	120 (牛:60 豚:60)	120 (牛:60 豚:60)	240
施設	0	0	0
計	120	120	240

(4) TSE スクリーニング実績（過去5年間）

実績なし。

※BSE検査：平成13年10月18日から全頭検査開始。

平成25年7月1日から48ヶ月を超える牛について実施。

平成29年4月1日から臨床症状を呈する牛について実施。

※TSE検査：平成17年6月1日から12ヶ月以上のめん羊・山羊について実施。

平成28年6月1日から臨床症状を呈するめん羊・山羊について実施。

第4章 食肉衛生対策業務の概要

1 監視指導状況

施設区分		監視回数
とちく場	大動物	47
	小動物	46
汚水処理施設		1
化製場		0
給水施設		1
食肉処理施設(食肉処理業)		2
食用油脂製造業		0
ソース類製造業		2
皮貯蔵施設		0
合 計		99

第5章 食肉検査データの還元状況

1 毎月

豚：生産者（2件）

第6章 とちく場の概要

1 沿革

昭和13年 北見市泉町に「北見市営屠畜場」を開設。

昭和40年 施設の老朽化にともない、北見市北光に移転し、名称を「北見市営家畜処理場」に変更。

昭和63年 北見市豊田に移転新設し、名称を「北見市食肉センター」に変更。
と殺解体業務を株式会社ミート北見に委託。

平成12年 北見市から株式会社北海道チクレンミートに民間移管し、名称を「株式会社北海道チクレンミート北見食肉センター」に変更。

2 施設の所在地・名称

所在地 北海道北見市豊田192番地

名称 株式会社北海道チクレンミート北見食肉センター

3 設置許可申請者の住所・氏名

住所 札幌市厚別区厚別東5条2丁目3-43

氏名 株式会社北海道チクレンミート

4 施設の能力

(1) と殺解体能力

大動物 92頭/日

小動物 140頭/日

小動物換算 416頭/日

(2) 冷蔵設備（枝肉保管能力）

大動物 152頭/日

小動物 240頭/日

(3) 汚水処理設備

処理能力 500t/日

処理方式 標準活性汚泥法

(4) 血液処理設備

処理能力 1,250kg/日

処理方式 ボイル処理

(5) 特定部位の焼却処理設備

処理能力 170kg/時間

処理方式 流動床式

処理温度 800℃以上

令和5年度版

事業概要

(令和4年度実績)

令和5年6月発行

北海道オホーツク総合振興局保健環境部
北見地域保健室食肉検査課

郵便番号 099-0872

住 所 北海道北見市豊田193番地

電話番号 0157-35-3866(FAX兼用)