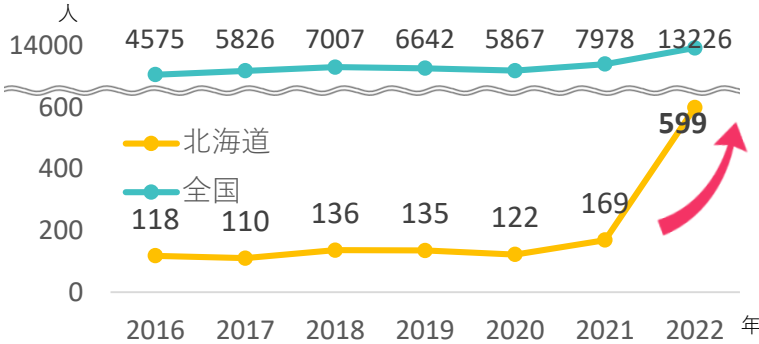


梅毒が急増しています！

えっ！



梅毒報告数の推移

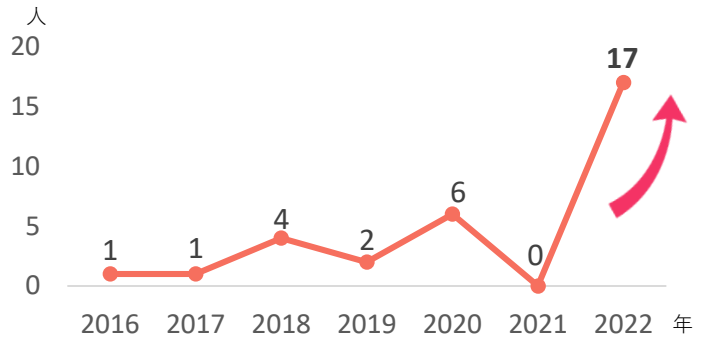


出典：北海道感染症情報センター

梅毒は性感染症の一種です。近年、全国・全道的に梅毒患者の報告数が増加しています。2021年から2022年にかけて道内では患者数が3倍以上に増え、現行の集計方式となって以降過去最多となりました。

これはけっして遠い世界の話ではなく、身近に迫っています。実際に、北見保健所管内でも梅毒患者の報告数は増えている状況です。

北見保健所管内における梅毒報告数



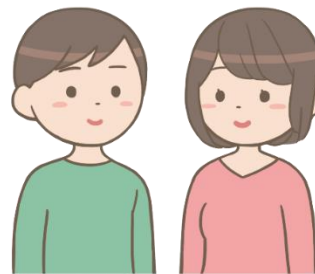
出典：北海道感染症情報センター

症状がなくてもあります



梅毒は早期の治療で治せます

まずは、**検査・治療**を受けましょう



パートナーも一緒に受けましょう

感染が心配なとき、梅毒の検査を保健所で受けられます（有料）。症状がある場合は、皮膚科・泌尿器科・産婦人科等を受診し治療を受けましょう。

北見保健所

梅毒検査に関して詳しく知りたい方は
北見保健所ホームページへ
<https://www.okhotsk.pref.hokkaido.lg.jp/hk/kth/151920.html>
窓口：健康推進課健康支援係 電話番号：0157-24-4171

