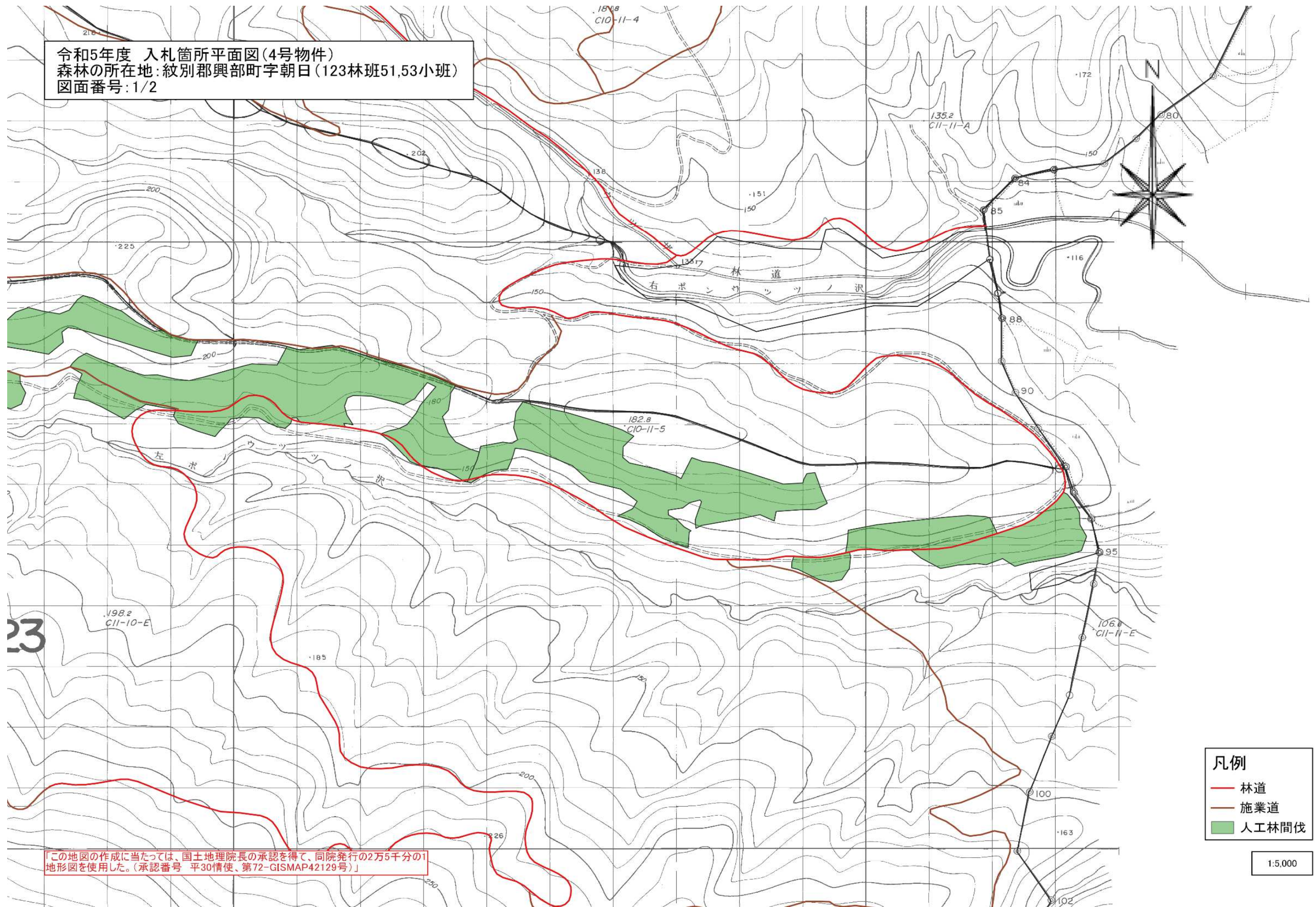


令和5年度 入札箇所平面図(4号物件)  
森林の所在地: 紋別郡興部町字朝日(123林班51,53小班)  
図面番号: 1/2

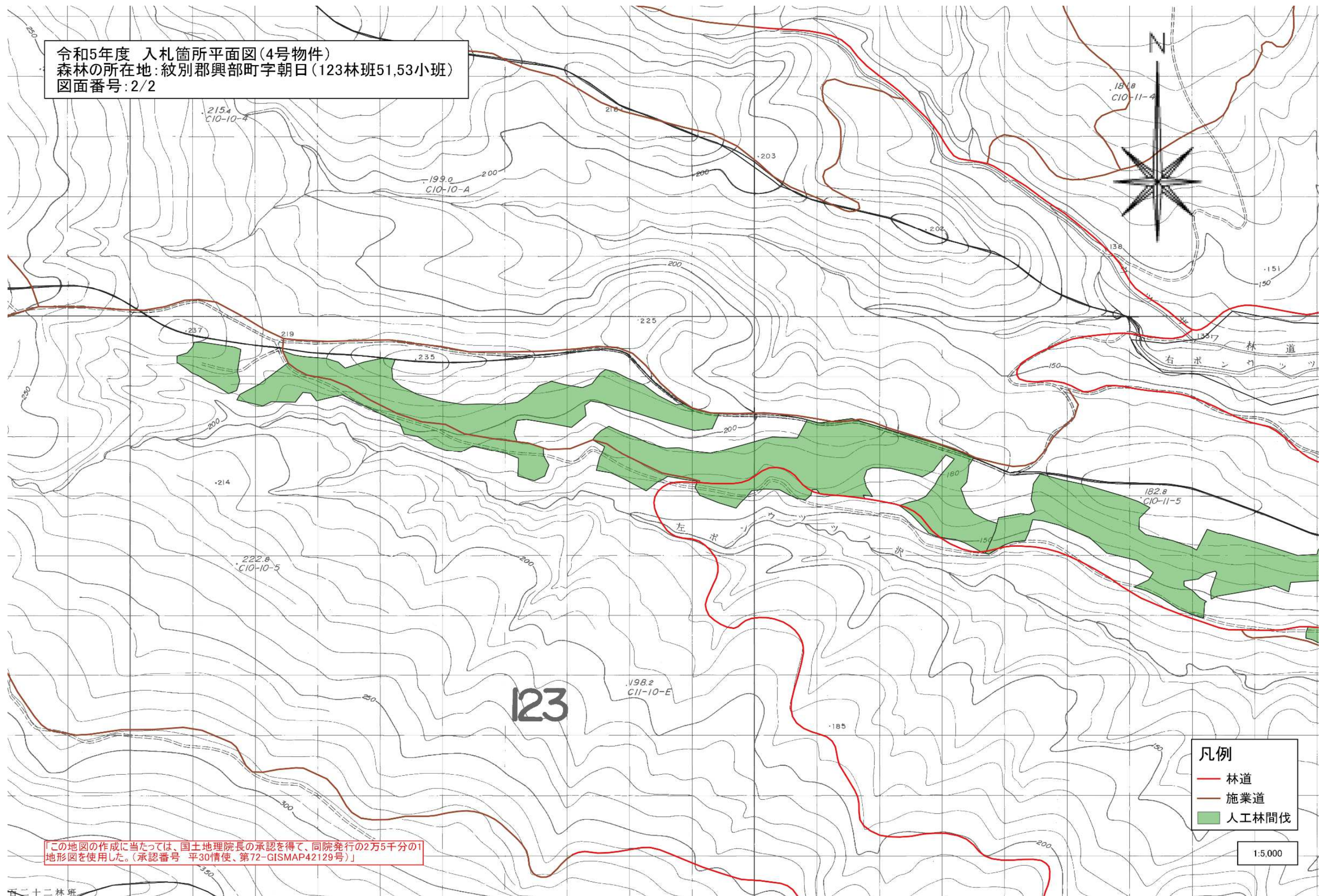
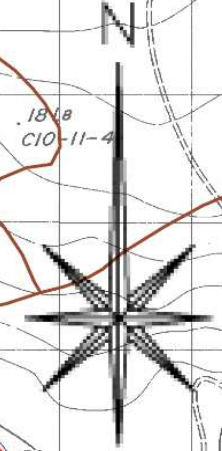


凡例  
— 林道  
— 施業道  
■ 人工林間伐

1:5,000

「この地図の作成に当たっては、国土地理院長の承認を得て、同院発行の2万5千分の地形図を使用した。(承認番号 平30情使、第72-GISMAP42129号)」

令和5年度 入札箇所平面図(4号物件)  
森林の所在地: 紋別郡興部町字朝日(123林班51,53小班)  
図面番号: 2/2

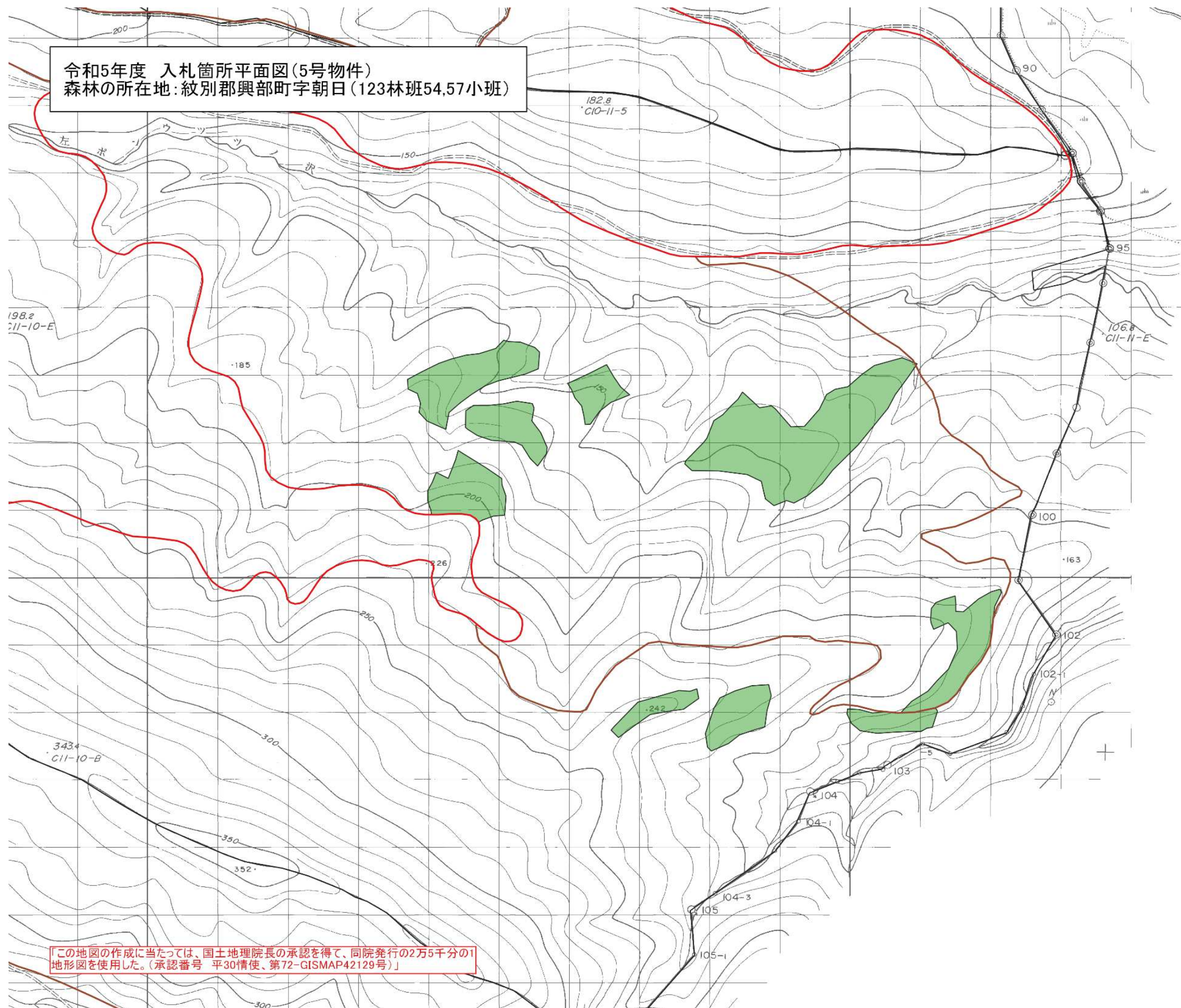


- 凡例
- 林道
  - 施業道
  - 人工林間伐

1:5,000

この地図の作成に当たっては、国土地理院長の承認を得て、同院発行の2万5千分の1地形図を使用した。(承認番号 平30情使、第72-GISMAP42129号)

令和5年度 入札箇所平面図(5号物件)  
森林の所在地:紋別郡興部町字朝日(123林班54,57小班)



- 凡例
- 林道
  - 施業道
  - 人工林間伐

1:5,000

「この地図の作成に当たっては、国土地理院長の承認を得て、同院発行の2万5千分の1地形図を使用した。(承認番号 平30情使、第72-GISMAP42129号)」