

令和4年（2022年）版 事業概要 （令和3年度実績）

北海道東藻琴食肉衛生検査所

所在地 〒099-3231

北海道網走郡大空町東藻琴千草72番地1

TEL (0152) 66-2001

FAX (0152) 66-3576

ホームページURL <http://www.okhotsk.pref.hokkaido.lg.jp/ds/hse>

メールアドレス abashiriho.higashi1@pref.hokkaido.lg.jp

目 次

第1章	北海道東藻琴食肉衛生検査所の概要	
1	沿 革	1
2	組 織	2
3	分掌事務	2
4	施設の概要	3
第2章	食肉検査業務の概要	
1	と畜場位置図	5
2	と畜場	6
3	と畜場別と畜検査頭数	6
4	産地別検査頭数	7
5	とさつ・解体禁止及び全部廃棄状況	8
6	一部廃棄状況	9
第3章	と畜検査業務の概要	
1	年度別検査頭数	10
2	月別検査頭数	11
	(1) 北見地区総合食肉流通センター	11
	(2) 日本フードパッカー(株)道東工場と畜場	11
3	産地別検査頭数	12
	(1) 北見地区総合食肉流通センター	12
	(2) 日本フードパッカー(株)道東工場と畜場	12
4	と畜検査結果及び措置状況	13
	(1) 全部廃棄及びとさつ・解体禁止	13
	(2) 一部廃棄	14
	ア 牛(肉用)	14
	イ 牛(乳用肥育)	15
	ウ 牛(乳用その他)	16
	エ 子牛	17
	オ 馬	18
	カ 豚	19
	キ めん羊	20
	ク 山羊	21
5	病畜検査頭数	22
	(1) 月別病畜と室使用状況	22
	(2) 病歴書による病畜搬入状況	22
	(3) 病畜と室における検査措置	23
6	エキノコックス症確認頭数	23
第4章	食鳥検査業務の概要	
1	食鳥処理場位置図	24
2	年度別検査羽数	24
3	年度別措置状況	25
4	食鳥検査結果及び措置状況	25

第5章	試験検査業務の概要	
1	精密検査	26
	(1) 項目別検査	26
	(2) エキノコックス症の検査	26
2	抗生物質検査	26
3	衛生管理に関する検査	27
4	調査研究関係	27
5	TSEスクリーニング検査頭数	27
第6章	食肉衛生対策業務の概要	
1	衛生監視指導状況	28
	(1) と畜場及び付帯施設等	28
	(2) 食鳥処理場及び付帯施設等	28
第7章	食肉検査データの還元	
1	食肉検査データの還元件数	29
2	食肉検査データの還元内容	29
第8章	その他の業務	
1	研修会及び講習会等	29
	(1) 職員研修	29
	(2) 会議及び研修会の開催	29
	(3) 講習会等への講師派遣	29
	(4) 主な技術研修会・会議等の出席状況	30
2	視察・研修の受け入れ	30
3	検体採取依頼状況	31
	(1) 依頼者別検体数	31
	(2) 器官別検体数	31
4	照会、相談、苦情処理の状況	31

第1章 北海道東藻琴食肉衛生検査所の概要

1 沿革

昭和52年1月、総合食肉流通体系整備事業の一環として、網走郡東藻琴村に、広域と畜場（斜網食肉センター）が建設されたことに伴い、同年2月、北海道網走保健所の地方機関として東藻琴と畜検査事務所が開設された。

平成4年4月、食鳥処理の事業の規制及び食鳥検査に関する法律の施行に伴い、食鳥検査が開始された。

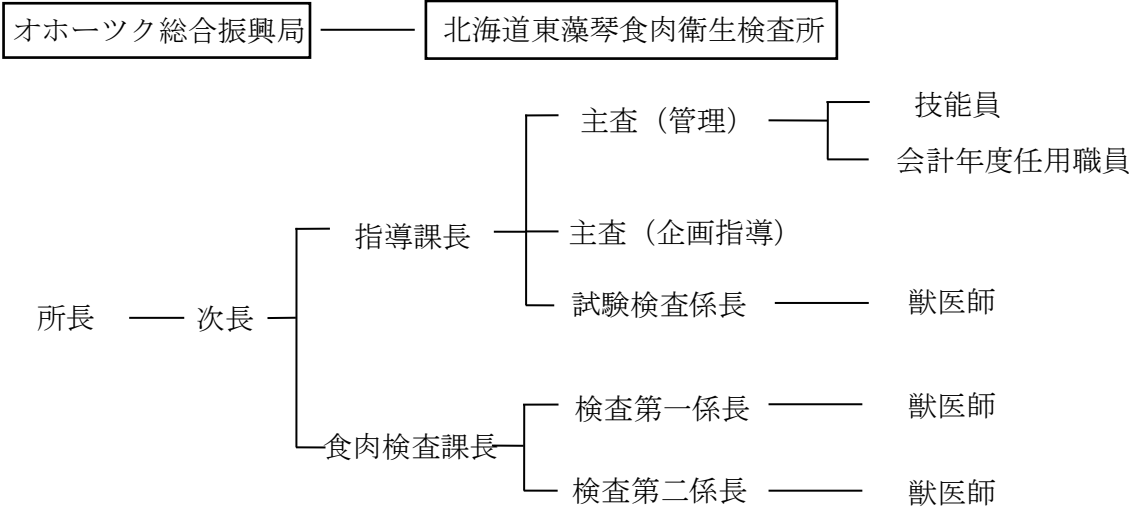
平成10年4月、道立保健所の再編整備が行われ、北海道網走保健所長の所管に属する出先機関となり、「と畜場法」、「食鳥処理の事業の規制及び食鳥検査に関する法律」に関する権限が、知事から食肉衛生検査所長に委任されるとともに、名称変更、次長の配置など組織機構改正が行われた。

平成16年4月、組織機構改正に伴い網走保健所長の所管に属する出先機関から、網走支庁網走保健福祉事務所長の所管に属する出先機関となる。

平成22年4月、組織機構改正に伴い網走支庁網走保健福祉事務所長の所管に属する出先機関から、オホーツク総合振興局長の所管に属する出先機関となる。

- ・昭和52年 2月 北海道網走保健所東藻琴と畜検査事務所開設
所管区域 東藻琴村
所管とちく場 斜網食肉センター
人 員 所長、獣医師2名、技能員1名
- 4月 獣医師4名、技能員1名増員
- 11月 獣医師2名増員
- ・昭和53年 3月 庁舎落成
- 4月 組織機構改正
管理課、検査第一課、検査第二課及び検査第三課の4課、3主査制
- 8月 北海道網走保健所東藻琴食肉検査事務所に名称変更
- 12月 庁舎一部増築 建物面積 210.7㎡
- ・昭和54年 10月 所管区域の変更（網走市を追加）
- 11月 獣医師2名増員
- ・昭和56年 12月 庁舎増改築 建物面積 253.45㎡
- ・昭和62年 8月 獣医師1名増員
- ・平成4年 3月 庁舎増改築 建物面積 329.79㎡
- ・平成4年 4月 食鳥検査制度開始
獣医師1名増員（食鳥検査員分）
- 5月 獣医師3名増員（食鳥検査員分）
- ・平成10年 4月 北海道東藻琴食肉衛生検査所に名称変更及び組織機構改正
次長を配置し、指導課及び食肉検査課の2課、4係、1主査制
- ・平成13年 7月 獣医師1名増員
- ・平成13年 10月 全月齢牛のBSE検査開始
- ・平成14年 4月 獣医師3名増員（BSE検査員暫定）
- ・平成14年 7月 獣医師1名増員
- ・平成14年 11月 BSE検査室等庁舎増改築 建物面積 402.60㎡
- ・平成15年 4月 臨床検査技師1名増員（BSE検査員暫定）
- ・平成16年 4月 管理係を廃止し、主査（管理）を配置して、2課、3係、2主査制
- ・平成22年 4月 獣医師1名増員、事務職1名減員
- ・平成26年 4月 BSE検査見直しに係る暫定解消により4名減
配置定数見直しによる獣医師3名増員
- ・平成29年 4月 健康牛のBSE検査廃止
獣医師3名増員（と畜検査員分）

2 組織



3 事務分掌

指導課

主査（管理）

- ・公印の管守に関する事。
- ・職員の服務に関する事。
- ・職員の給与及び福利厚生に関する事。
- ・庁中の取締りその他庁中管理に関する事。
- ・文書の收受、発送、保存その他文書の管理に関する事。
- ・その他庶務に関する事。
- ・税外収入に関する事。
- ・物品の出納保管及び不用品の処理に関する事。
- ・庁舎及び庁中財産の維持管理に関する事。

主査（企画指導）

- ・と畜場及び食鳥処理場の衛生管理に関する事。
- ・食肉衛生に係る情報の収集、分析及び提供に関する事。
- ・関係機関・団体等との連携に係る企画立案に関する事。
- ・職員に対する専門的研修等に係る企画立案に関する事。

試験検査係

- ・試験検査に係る計画及び調整に関する事。
- ・試験検査(TSE・理化学・病理・微生物及び抗生物質等 モニタリング)に関する事。
- ・GLPに関する事。
- ・試験検査器具等の保守、点検、管理等に関する事。
- ・調査研究に関する事。

食肉検査課

検査第一係

- ・と畜検査業務に係る計画及び調整に関する事。
- ・大動物のと畜検査、処分及び措置に関する事。
- ・と畜場法に係る許認可事務等に関する事。
- ・病畜のと畜検査、処分及び措置に関する事。
- ・食鳥処理の事業の規制及び食鳥検査に関する法律に係る許認可事務等に関する事。
- ・食鳥検査、処分及び措置に関する事。
- ・汚水、汚物施設の監視指導に関する事。
- ・化製場等の衛生に関する事。
- ・文書整理・ミートチェッカー端末に関する事。

検査第二係

- ・小動物のと畜検査、処分及び措置に関する事。
- ・食品衛生関係施設の監視指導に関する事。
- ・水の衛生に関する事。
- ・食品検査に係る収去に関する事。
- ・枝肉及び施設の拭き取り検査に関する事。
- ・輸出食肉施設登録(変更)に関する事。
- ・輸出食肉の衛生証明書に関する事。
- ・エキノコックス症に関する事。
- ・日本脳炎調査に関する事。

4 施設の概要

所在地 北海道網走郡大空町東藻琴千草72番地1

設置年月 昭和52年2月

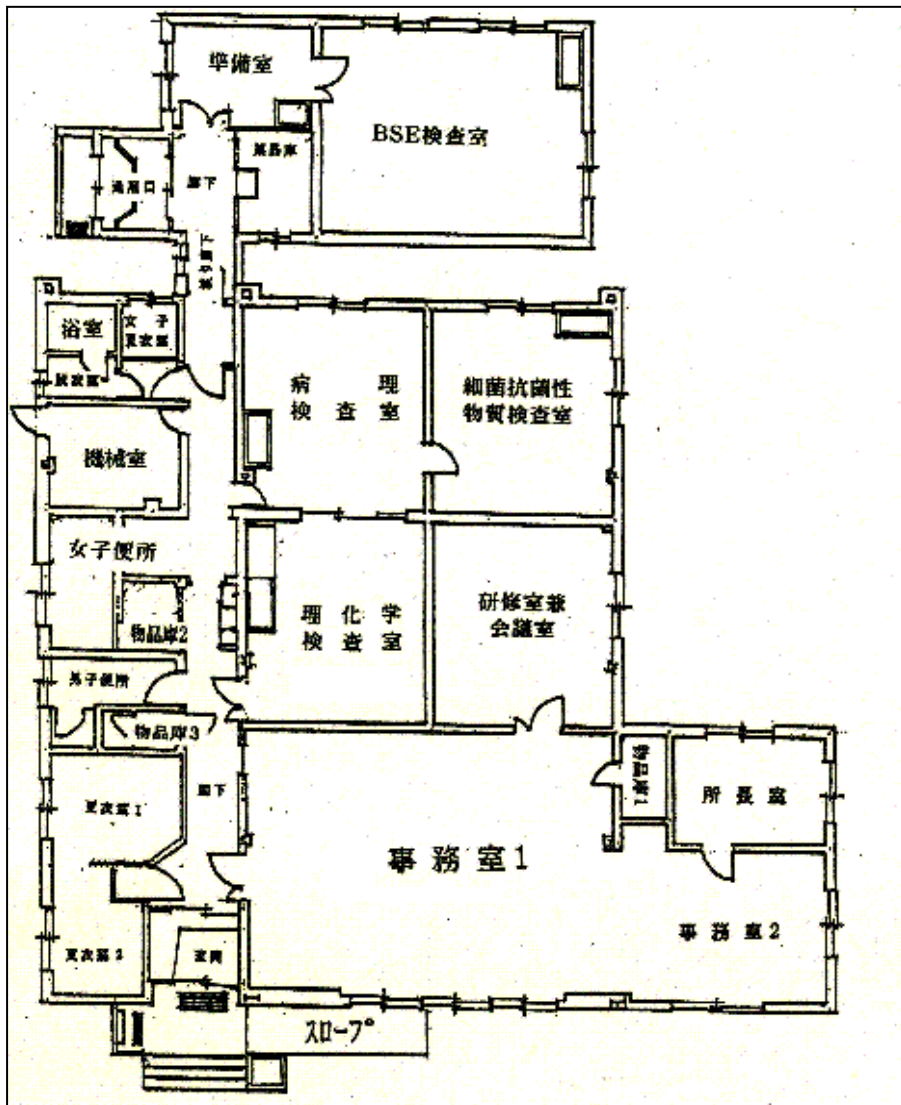
敷地面積 1,340.00m²

建物面積 402.60m²

【検査所全景】



【建物平面図】

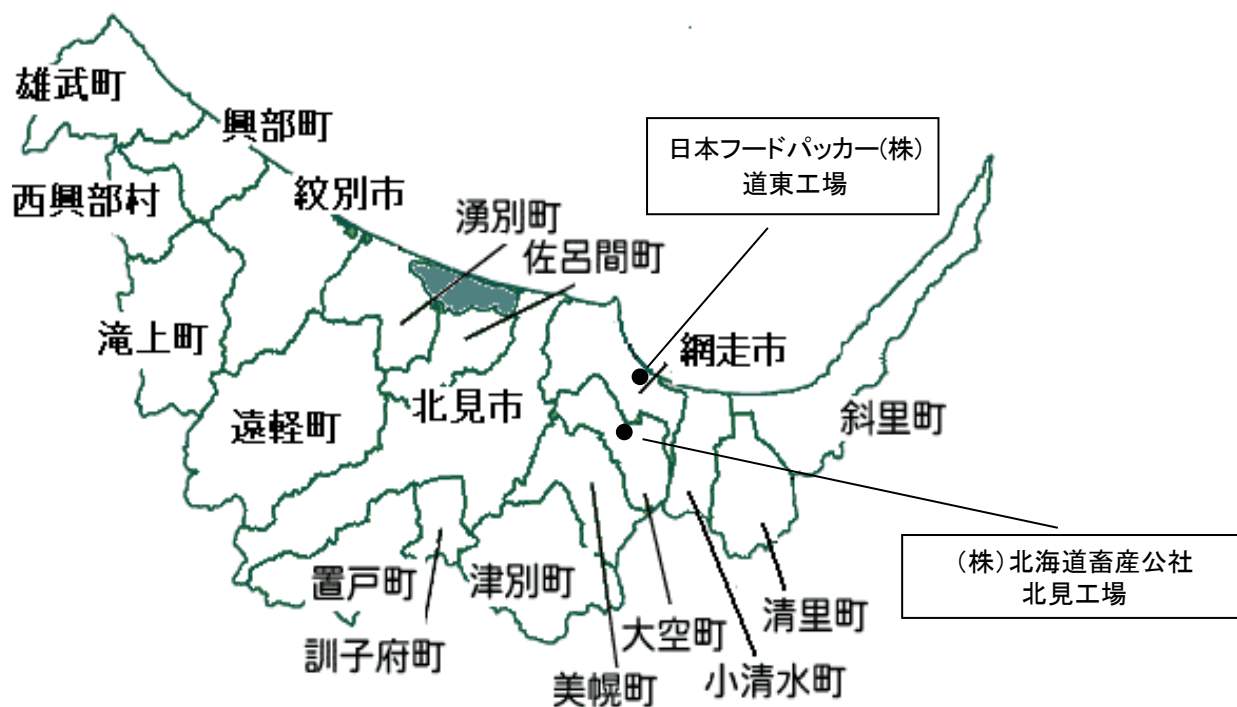
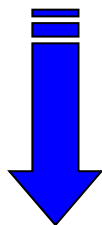
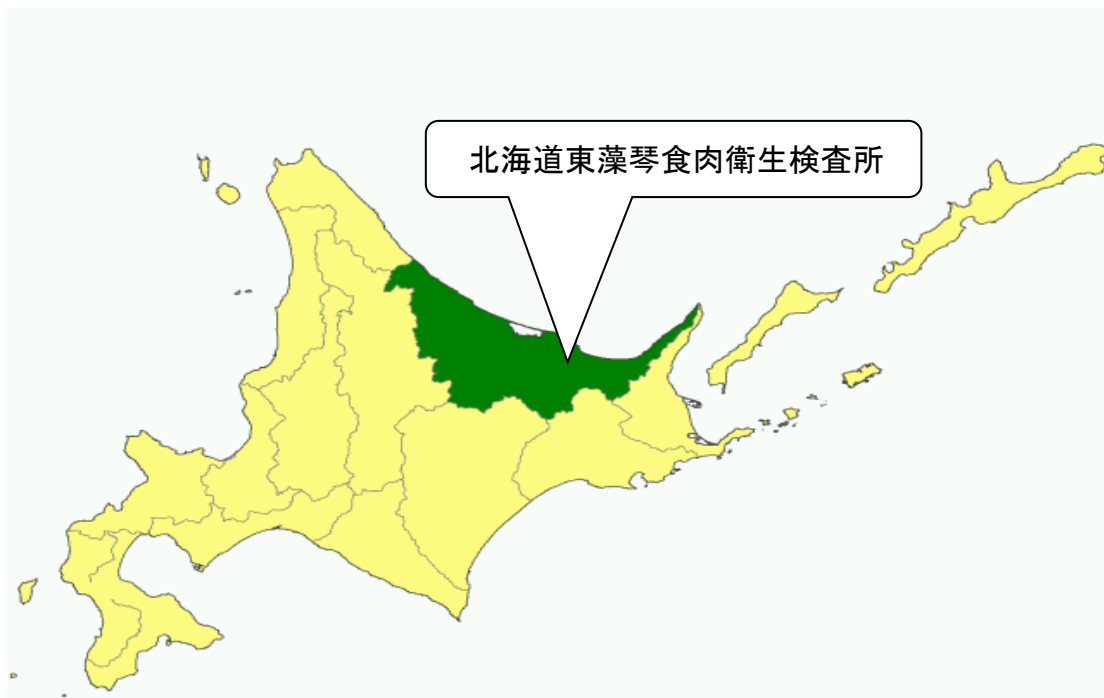


【位置図】



第2章 食肉検査業務の概要

1 と畜場位置図



2 と畜場

と畜場名	指定番号	一般・簡易 の別	処理許可頭数	摘 要
㈱北海道畜産公社 北見工場 北見地区総合食肉流通センター	78	一般	大動物 140 小動物 324	平成4年4月 名称変更 旧：斜網食肉センター(㈱北見畜産公社) 平成9年3月 合併・設置(網走郡東藻琴村) ㈱北海道畜産公社北見事業所 平成25年7月 名称変更 旧：(㈱北海道畜産公社北見事業所) 平成31年3月 名称変更 旧：(㈱北海道畜産公社道東事業所北見工場)
日本フードパッカー(株) 道東工場	69	一般	大動物 55 小動物 645	平成8年4月 名称変更 旧：道東日本ハム(株)と畜場 平成8年7月 設置(網走市)
計			大動物 195 小動物 969	

(令和4年3月31日現在)

*以下、「北見地区総合食肉流通センター」とする。

3 と畜場別と畜検査頭数

畜種 と畜場名	牛	子牛		馬		豚	めん羊	山羊	計	小動物 換算※
		1月以上 1年未満	1月未満	1年以上	1年未満					
北見地区総合 食肉流通センター	24,816	173	1	11	0	28,117	182	14	53,314	103,314
日本フードパッカー(株) 道東工場	12,806	4	0	0	0	153,887	0	0	166,697	192,317
計	37,622	177	1	11	0	182,004	182	14	220,011	295,631

※小動物換算とは馬及び1月齢以上の牛を3とし、その他の畜種を1として計算

4 産地別検査頭数

区分 産地	北見地区総合食肉流通センター				日本フードパッカー(株)道東工場				合計				区分 産地
	牛			豚	牛			豚	牛			豚	
	肉用種	乳用種 (肥育)	乳用種 (その他)		肉用種	乳用種 (肥育)	乳用種 (その他)		肉用種	乳用種 (肥育)	乳用種 (その他)		
北見市	44	37	336	274		1	84		44	38	420	274	北見市
網走市	40	1	352	442			52	2,829	40	1	404	3,271	網走市
紋別市	13	2,618	573	47			47	93,940	13	2,618	620	93,987	紋別市
大空町	503	933	478	3,927	3	2	32	40	506	935	510	3,967	大空町
美幌町	149	116	105	3,122			2		149	116	107	3,122	美幌町
津別町	97	2	59				11		97	2	70		津別町
斜里町	3	2	60	6,632			2		3	4	71	6,632	斜里町
清里町	2	6	267				2		2	6	269		清里町
小清水町	44	5	174				1		44	5	175		小清水町
訓子府町	9	25	118				9		9	25	127		訓子府町
置戸町	1	1	28				25		1	1	53		置戸町
佐呂間町	3,552	4	538	6,614			1	188	3,552	5	726	6,614	佐呂間町
遠軽町			23		8	409	148		8	409	171		遠軽町
湧別町	11	16	998		29	616	90		40	632	1,088		湧別町
滝上町	8	339	106						8	339	106		滝上町
興部町	4	3	6						4	3	6		興部町
西興部村							7				7		西興部村
雄武町	6	214	80				5		6	214	85		雄武町
網走地域計	4,486	4,322	4,301	21,058	40	1,031	714	96,809	4,526	5,353	5,015	117,867	網走地域計
渡島地域計	2						1	274	2	1	274	7,509	渡島地域計
檜山地域計	2							136	2		136		檜山地域計
後志地域計								67			67	5,658	後志地域計
空知地域計	2							13	2		13		空知地域計
石狩地域計	2		1					67	2		68		石狩地域計
上川地域計		2	1	2				1		2	2	12,683	上川地域計
留萌地域計			1					3			4		留萌地域計
宗谷地域計								242			242		宗谷地域計
胆振地域計	5		1	35	13			98	18		99	1,886	胆振地域計
日高地域計	4							96	4		96		日高地域計
十勝地域計	1,260	3	1	423	1	604	2,571	27,569	1,261	607	2,572	27,992	十勝地域計
釧路地域計	232	3,140	1,790	5,241	2	876	1,462	1,810	234	4,016	3,252	7,051	釧路地域計
根室地域計	417	87	4,753	1,358	518	5	3,971		935	92	8,724	1,358	根室地域計
道外	1								1				道外
合計	6,413	7,554	10,849	28,117	574	2,517	9,715	153,887	6,987	10,071	20,564	182,004	合計

5 とさつ・解体禁止及び全部廃棄状況

検査機関		東藻琴食肉衛生検査所		合 計
と畜場名		北見地区総合 食肉流通センター	日本フードパッカー(株) 道東工場	
畜種	原 因			
牛	膿毒症	32	6	38
	敗血症	153	56	209
	尿毒症	4		4
	高度の黄疸	9	1	10
	高度の水腫	137	55	192
	牛伝染性リンパ腫	46	15	61
	計	381	133	514
子牛	敗血症	5		5
	膿毒症	3		3
	尿毒症	1		1
	高度の水腫	2		2
	計	11	0	11
豚	豚丹毒	2		2
	膿毒症	12		12
	敗血症	5	6	11
	高度の黄疸		3	3
	高度の水腫	11		11
	計	30	9	39
合 計		422 (0)	142 (0)	564 (0)

() はとさつ・解体禁止頭数の再掲

6 一部廃棄状況

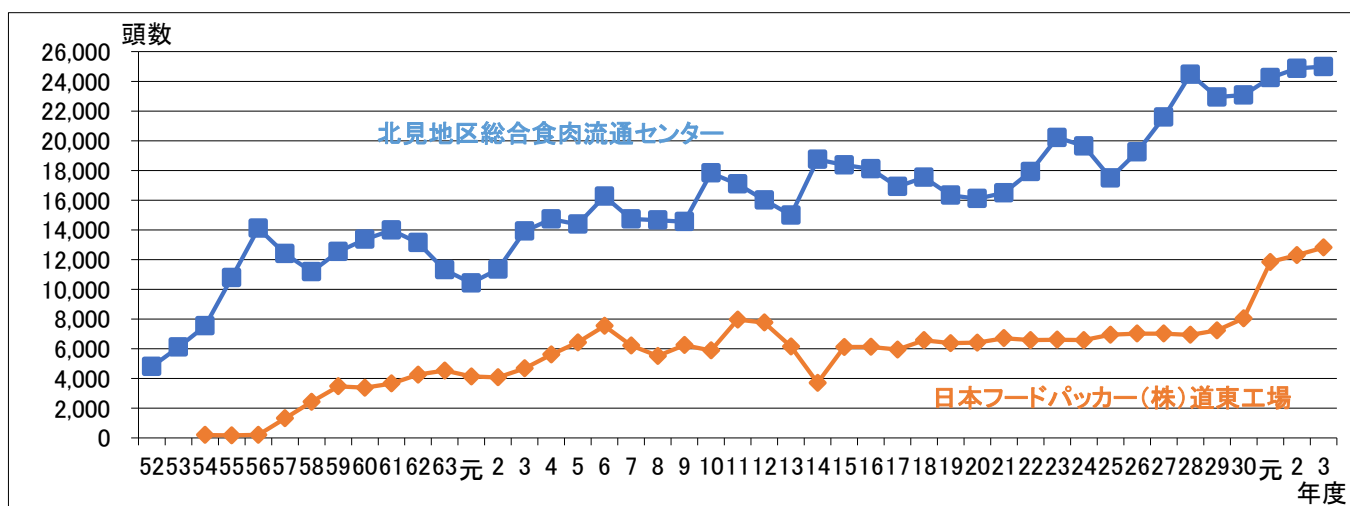
検査機関		東藻琴食肉衛生検査所		合 計	
と畜場名		北見地区 総合食肉流通センター	日本フードパッカー(株) 道東工場		
畜種	原因				
牛	実頭数		16,168	7,921	24,089
	細菌病	放線菌病	39	23	62
		ジストマ病	13	81	94
	寄生虫病	その他	1	25	26
		水腫	265	117	382
	その他の疾病	腫瘍	1	0	1
		炎症または炎症 産物による汚染	12,992	6,681	19,673
		変性または萎縮	5,101	1,868	6,969
		その他	2,655	1,353	4,008
	計		21,067	10,148	31,215
子 牛	実頭数		137	3	140
	細菌病	放線菌病	0	0	0
		その他	0	0	0
	その他の疾病	水腫	6	1	7
		腫瘍	0	0	0
		炎症または炎症 産物による汚染	127	2	129
		変性または萎縮	31	0	31
	その他	13	1	14	
計		177	4	181	
馬	実頭数		9	0	9
	寄生虫病	その他	1	0	1
		水腫	0	0	0
	その他の疾病	炎症または炎症 産物による汚染	9	0	9
		変性または萎縮	0	0	0
		その他	1	0	1
計		11	0	11	
豚	実頭数		17,383	84,594	101,977
	原虫病	その他	0	0	0
	寄生虫病	その他	114	64	178
	その他の疾病	水腫	28	61	89
		腫瘍	0	2	2
		炎症または炎症 産物による汚染	16,594	78,660	95,254
		変性または萎縮	1,069	8,990	10,059
	その他	442	952	1,394	
計		18,247	88,729	106,976	
めん羊・ 山羊	実頭数		38	0	38
	寄生虫病	ジストマ病	0	0	0
		その他	0	0	0
	その他の疾病	腫瘍	0	0	0
		炎症または炎症 産物による汚染	31	0	31
		変性または萎縮	3	0	3
		その他	6	0	6
計		40	0	40	

第3章 と畜検査業務の概要

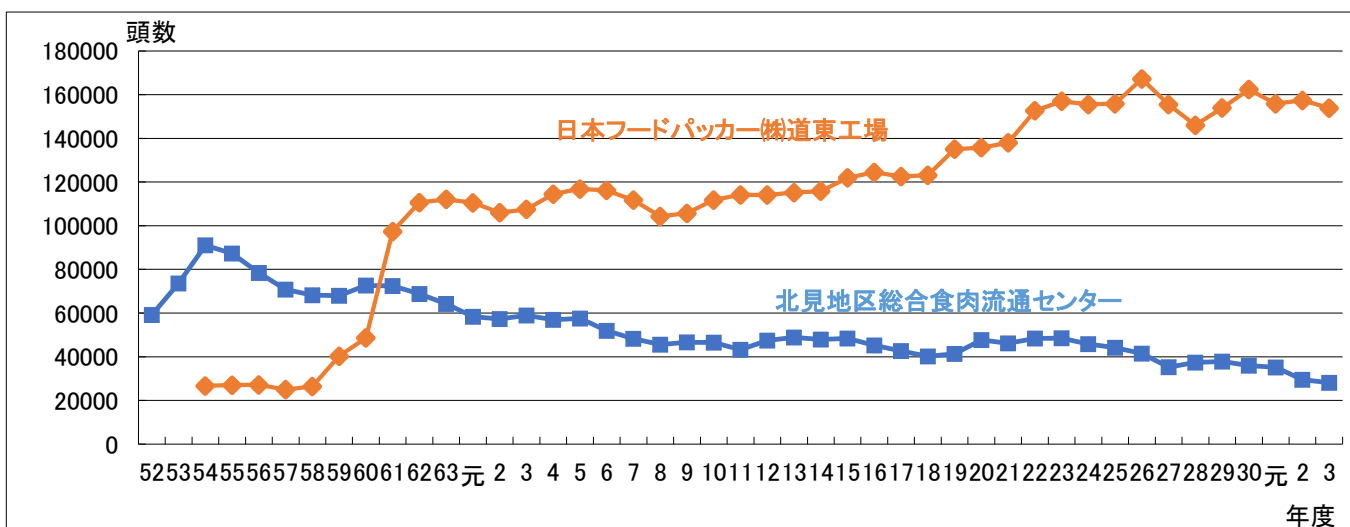
1 年度別検査頭数

畜種 年度	牛			子牛		馬		豚	めん羊	山羊	計	小動物 換算
	肉用	乳用		1月以上 1年未満	1月未満	1年以上	1年未満					
		肥育	その他									
28	6,266	12,297	12,844	117	0	8	0	183,470	123	6	215,131	278,195
29	6,331	10,958	12,887	128	0	10	0	191,832	97	1	222,244	282,872
30	6,952	9,877	14,291	136	0	9	0	198,393	108	1	229,767	292,297
元	7,072	10,653	17,968	392	0	15	0	191,044	121	8	227,273	299,473
2	7,431	11,012	18,568	165	0	13	0	186,962	173	13	224,337	298,715
3	6,987	10,071	20,564	177	1	11	0	182,004	182	14	220,011	295,631

1) 牛



2) 豚



2 月別検査頭数

(1) 北見地区総合食肉流通センター

畜種 月	牛			子牛		馬		豚	めん羊	山羊	計	小動物 換算	開場 日数
	肉用	乳用		1月以上 1年未満	1月 未満	1年 以上	1年 未満						
		肥育	その他										
4	517	610	816	24		2		2,476	19		4,464	8,402	21
5	470	654	716	14		1		2,308	11	1	4,175	7,885	18
6	520	624	747	18	1			2,247	16	1	4,174	7,992	22
7	563	666	758	18		1		2,128	13		4,147	8,159	20
8	498	656	889	7				2,089	25		4,164	8,264	20
9	517	621	937	7		1		2,436	12		4,531	8,697	20
10	532	606	1,001	20		1		2,370	12	2	4,544	8,864	21
11	647	748	994	14		1		2,695	14	5	5,118	9,926	22
12	630	540	1,088	16		2		2,434	19		4,729	9,281	21
1	492	559	871	17				2,247	9	3	4,198	8,076	18
2	498	612	822	6				2,242	16	2	4,198	8,074	18
3	529	658	1,210	12		2		2,445	16		4,872	9,694	22
計	6,413	7,554	10,849	173	1	11	0	28,117	182	14	53,314	103,314	243

(2) 日本フードパッカー（株）道東工場

畜種 月	牛			子牛		馬		豚	めん羊	山羊	計	小動物 換算	開場 日数
	肉用	乳用		1月以上 1年未満	1月 未満	1年 以上	1年 未満						
		肥育	その他										
4	66	242	811					12,881			14,000	16,238	21
5	57	233	676	2				12,420			13,388	15,324	20
6	49	228	695					13,599			14,571	16,515	22
7	56	234	684					12,452			13,426	15,374	20
8	42	221	832					12,552			13,647	15,837	20
9	42	234	815	1				12,573			13,665	15,849	20
10	48	242	862	1				13,255			14,408	16,714	21
11	47	190	862					13,231			14,330	16,528	21
12	50	187	826					13,528			14,591	16,717	22
1	40	153	895					11,921			13,009	15,185	21
2	39	164	783					11,617			12,603	14,575	19
3	38	189	974					13,858			15,059	17,461	22
計	574	2,517	9,715	4	0	0	0	153,887	0	0	166,697	192,317	249

3 産地別検査頭数

(1) 北見地区総合食肉流通センター

産地	区分	牛						豚	
		肉用種		乳用種（肥育）		乳用種（その他）		頭数	%
		頭数	%	頭数	%	頭数	%		
網走地域		4,486	8.4	4,322	8.1	4,301	8.1	21,058	39.5
渡島地域		2	0.0						
檜山地域		2	0.0						
後志地域									
空知地域		2	0.0						
石狩地域		2	0.0			1	0.0		
上川地域				2	0.0	1	0.0	2	0.0
留萌地域						1	0.0		
宗谷地域									
胆振地域		5	0.0			1	0.0	35	0.1
日高地域		4	0.0						
十勝地域		1,260	2.4	3	0.0	1	0.0	423	0.8
釧路地域		232	0.4	3,140	5.9	1,790	3.4	5,241	9.8
根室地域		417	0.8	87	0.2	4,753	8.9	1,358	2.5
道外		1	0.0						
合計		6,413	12.0	7,554	14.2	10,849	20.3	28,117	52.7

(2) 日本フードパッカー（株）道東工場

産地	区分	牛						豚	
		肉用種		乳用種（肥育）		乳用種（その他）		頭数	%
		頭数	%	頭数	%	頭数	%		
網走地域		40	0.0	1,031	0.6	714	0.4	96,809	58.1
渡島地域				1	0.0	274	0.2	7,509	4.5
檜山地域						136	0.1		
後志地域						67	0.0	5,658	3.4
空知地域						13	0.0		
石狩地域						67	0.0		
上川地域						1	0.0	12,681	7.6
留萌地域						3	0.0		
宗谷地域						242	0.1		
胆振地域		13	0.0			98	0.1	1,851	1.1
日高地域						96	0.1		
十勝地域		1	0.0	604	0.4	2,571	1.5	27,569	16.5
釧路地域		2	0.0	876	0.5	1,462	0.9	1,810	1.1
根室地域		518	0.3	5	0.0	3,971	2.4		
道外									
合計		574	0.3	2,517	1.5	9,715	5.8	153,887	92.3

4 と畜検査結果及び措置状況

(1) 全部廃棄及びとさつ・解体禁止

畜種 疾病別	牛	子牛	馬	豚	めん羊 ・山羊	計
豚丹毒				2		2
膿毒症	38	3		12		53
敗血症	209	5		11		225
尿毒症	4	1				5
高度の黄疸	10			3		13
高度の水腫	192	2		11		205
牛伝染性リンパ腫	61					61
計	514 (0)	11 (0)	0	39 (0)	0	564 (0)

() 内はとさつ・解体禁止頭数の再掲

5 病畜検査頭数

(1) 月別病畜と室使用状況

畜種 月	牛	子牛	馬	豚	めん羊	山羊	計
4	25	0	2	2	19	0	48
5	20	1	1	0	11	1	34
6	18	1	0	1	16	1	37
7	22	1	1	0	13	0	37
8	29	0	0	1	25	0	55
9	34	0	1	2	12	0	49
10	22	3	1	0	12	2	40
11	29	0	1	0	14	5	49
12	33	2	2	1	19	0	57
1	26	1	0	0	9	3	39
2	29	1	0	0	16	2	48
3	32	3	2	0	16	0	53
計	319	13	11	7	182	14	546

(2) 病歴書による病畜搬入状況

区分	病名	牛	子牛	馬	豚
呼吸器系	肺炎	10	3		
消化器系	第四胃変位	2			
	脂肪壊死症	5			
	ルーメンアシドーシス	1			
	腸炎	3			
	食滞・食欲不振	4			
	迷走神経性消化不良	5			
運動器系	股関節脱臼	10			
	関節炎	7			
	筋炎・筋断裂	18			
	蹄疾患	5			
	その他脱臼	5			

区分	病名	牛	子牛	馬	豚
泌尿生殖器	乳房炎	11			
	乳頭損傷	2			
妊娠・分娩・産後の疾患	子宮脱・膣脱	1			
	子宮捻転	1			
	子宮捻転	1			
神経系	座骨神経麻痺	2			
	脊髄・脊椎損傷	2			
その他	フレグモーネ	4			
	不明	13			

※ 病名は病歴書に記載されている診断名で、複数の疾病に罹患しているものについては重複記載している。

(3) 病畜と室における検査措置

畜種 区分	牛	子牛	馬	豚	めん羊	山羊	計
検査頭数	318	13	11	7	183	14	546
とさつ 解体禁止	0	0	0	0	0	0	0
全部廃棄	65	4	0	0	0	0	69
一部廃棄	253	9	9	7	38	0	477

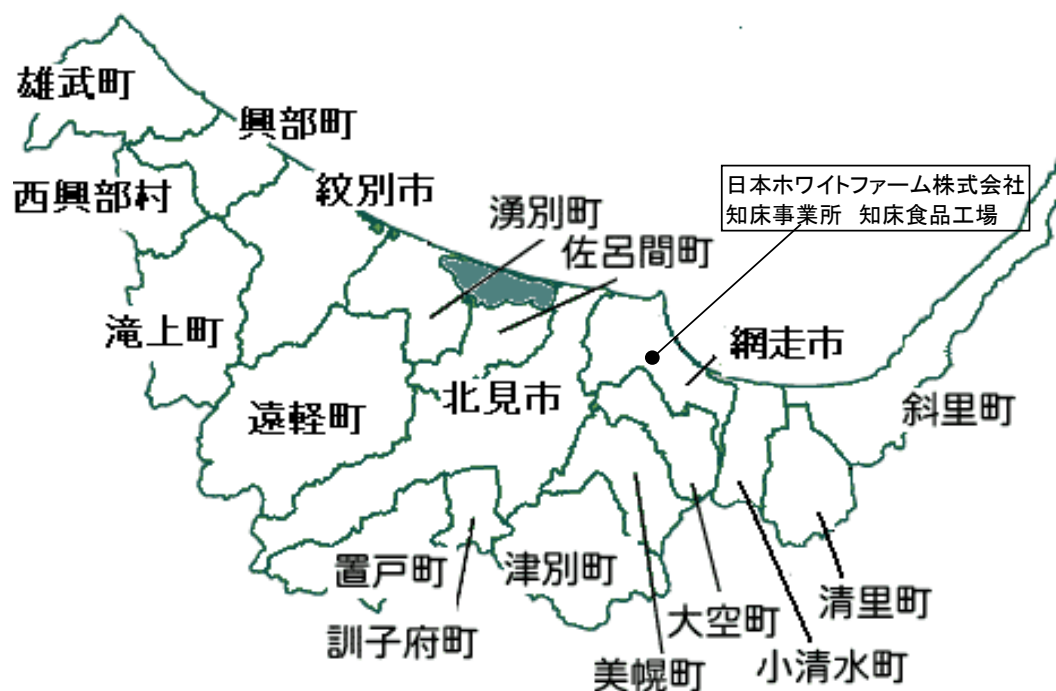
6 エキノコックス症確認頭数

畜種	頭数
豚	673

*牛、馬、めん羊、山羊からの確認はない。

第4章 食鳥検査業務の概要

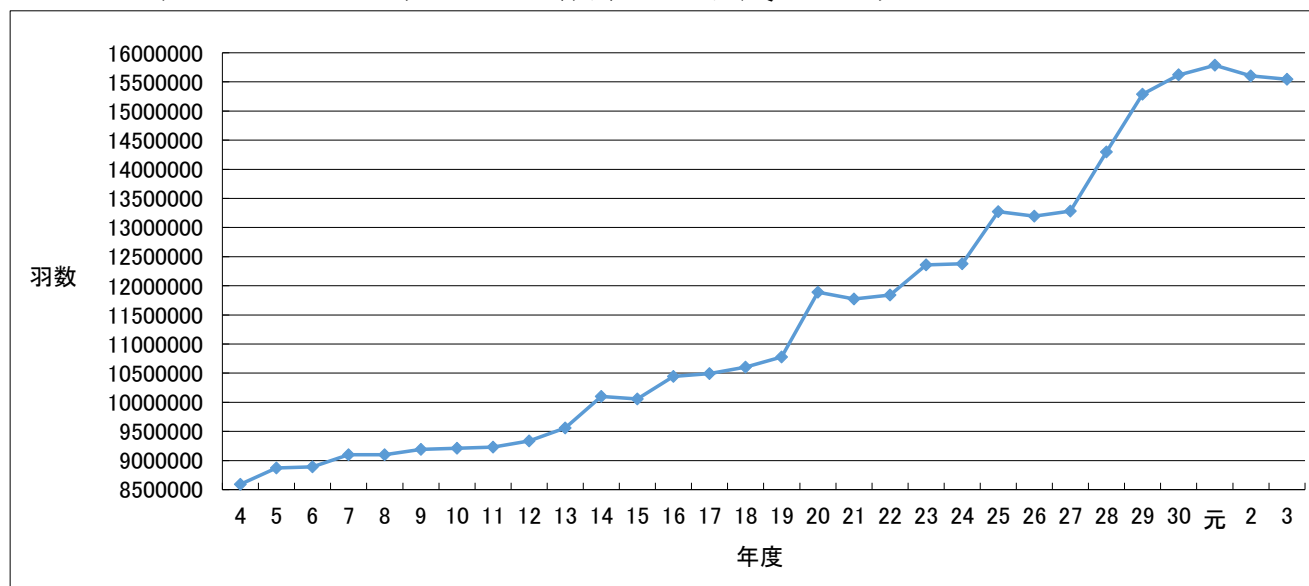
1 食鳥処理場位置図



2 年度別検査羽数

年度	ブロイラー	成 鶏	計	開場日数
平成29	15,289,270	0	15,289,270	273
平成30	15,619,799	0	15,619,799	271
令和元	15,785,230	0	15,785,230	265
令和2	15,601,230	0	15,601,230	265
令和3	15,543,776	0	15,543,776	266

3 日本ホワイトファーム（株）知床食品工場



3 年度別措置状況

年 度	検査羽数	処分羽数	処分区分					
			禁止		全部廃棄		一部廃棄	
			羽数	%	羽数	%	羽数	%
29	15,289,270	247,366	68,547	0.45	154,436	1.01	29,743	0.19
30	15,619,799	251,430	61,865	0.40	154,727	0.99	34,838	0.22
元	15,785,230	244,153	66,662	0.42	129,103	0.82	48,388	0.31
2	15,601,230	269,330	71,397	0.46	142,891	0.92	55,042	0.35
3	15,543,776	457,943	95,231	0.61	239,604	1.54	123,108	0.79

4 食鳥検査結果及び措置状況

原因 区分	合計		
	禁止	全部廃棄	一部廃棄
処分実羽数	95,231	239,604	123,108
マレック病			
大腸菌症		590	
ブドウ球菌症			
膿毒症			
敗血症		29	
寄生虫症			
変性		8,317	7,560
尿酸塩沈着症			
水腫		561	58
腹水症	93,825	114,084	
出血		11,383	629
炎症	1,406	86,170	114,522
腫瘍		1	
臓器の異常な形等			
黄疸		61	
外傷		1,776	339
中毒諸症			
削瘦及び発育不良		15,650	
放血不良		942	
湯漬過度		39	
その他		1	
計	95,231	239,604	123,108

第5章 試験検査業務の概要

1 精密検査

(1) 項目別検査

項目 畜種	頭羽数	検体数	件 数 内 訳					延件数	検査後措置（頭羽数）		
			病理	細菌	理化学	寄生虫	血清学		と殺禁止	全部廃棄	一部廃棄
牛	32	67	49 (3)	70 (5)	24 (24)			143		22 【1】	10 【1】
馬											
豚	21	96	0	228 (17)	4 (4)			232		16 【10】	5 【2】
めん羊・山羊											
鶏											
計	53	163	49 (3)	298 (22)	28 (28)	0	0	375	0	38 【11】	15 【3】

() は頭羽数の再掲

【 】 はPCR使用の再掲

(2) エキノコックス症の検査（病理の再掲）

項目 畜種	頭 数	延件数	検査結果	
			陽性頭数	陰性頭数
豚	0	0	0	0
馬	0	0	0	0

2 抗生物質検査

項目 畜種	頭 数 ※	検体数	件 数	陽性頭数
牛	29 (10)	29 (10)	116 (40)	0
	29 (10)	29 (10)	116 (40)	0
豚	23 (2)	23 (2)	92 (8)	0
	23 (2)	23 (2)	92 (8)	0
鶏	16 (4)	47 (4)	188 (16)	0
	16 (4)	47 (4)	188 (16)	0
計	68 (16)	99 (16)	396 (64)	0
	68 (16)	99 (16)	396 (64)	0

① 検査法は、簡易検査法と系統別推定法の併用

② 上段は総検査件数、下段はモニタリング検査件数の再掲

③ () は他機関からの依頼数（再掲）

※ 鶏についてはロット数

3 微生物検査

(1) 切除法

検体	項目 検体数	内 訳 (検体数)		
		一般細菌数	腸内細菌科菌群数	計
牛枝肉	120	120	120	240
豚枝肉	120	120	120	240
食鳥 中抜きとたい	20	20	20	40
計	140	260	260	320

*食鳥中抜きとたいは5羽で1検体

(2) 拭き取り検査

検体	項目 検体数	内 訳 (検体数)					計
		一般細菌数	大腸菌群数	サルモネラ属菌	カンピロバクター	黄色ブドウ球菌	
施設等	67	67	67	14	14	14	176
計	67	67	67	14	14	14	176

4 調査研究関係

畜種	項目 検体数	内 訳 (件数)					延件数
		病理	細菌	理化学	寄生虫	血清学	
牛	8	2	12				14
豚	12	5	14				19
鶏	0						0
計	20	7	26	0	0	0	33

5 TSEスクリーニング検査頭数

項目 畜種	北見地区 総合食肉流通センター	日本フードパッカー(株) 道東と畜場
対象の牛	0	0
対象の めん羊・山羊	0	0
計	0	0
陽性頭数	0	0

第6章 食肉衛生対策業務の概要

1 衛生監視指導状況

(1) とちく場及び付帯施設等

施設名			監視延件数			
			北見地区 総合食肉流通センター		日本フードパッカー（株） 道東工場	
			大動物	小動物	大動物	小動物
とちく場	外部 検証	作業前点検	21	21	19	19
		作業中点検	48	48	47	47
		記録検査	11		10	
食肉処理施設（食肉処理業）	外部 検証	作業前点検	12	0	0	0
		作業中点検	23	11	10	10
		記録検査	11		10	
給水施設			12		12	
従業員食堂			0		0	
汚水処理施設			12		12	
計			230		196	

(2) 食鳥処理場及び付帯施設等

施設名			監視延件数
			日本ホワイトファーム（株） 知床食品工場
食鳥処理場	外部 検証	作業前点検	20
		作業中点検	43
		記録検査	11
食肉処理施設（食肉処理業）	外部 検証	作業前点検	0
		作業中点検	11
		記録検査	11
給水施設			12
従業員食堂			0
汚水処理施設			12
計			120

第7章 食肉検査データの還元

1 食肉検査データの還元件数

畜種	還元件数	内 訳				
		生産者	行政機関	臨床獣医師	処理場設置者	その他
牛	613	80		46	487	
豚	725	263	12		450	
馬	11				11	
鶏	266				266	
計	1,615	343	12	46	1,214	0

2 食肉検査データの還元内容

- (1) 食肉検査結果の提供
- (2) 病歴書に対する回答
- (3) 枝肉・施設の拭き取り検査結果の提供
- (4) 人獣共通感染症リーフレット提供

第8章 その他の業務

1 研修会及び講習会等

(1) 職員研修

研 修 区 分	実施回数
所内研修会	6回
試験検査研修会	28回

(2) 各種会議及び研修会の開催

年月日	会議・研修会名	開催地
令和3年10月26日	食肉・食鳥肉検査業務打合せ会議	大空町 (Web)

(3) 講習会等への講師派遣

年月日	出席者	内 容
令和3年11月29日	帯広畜産大学獣医学部生 (Web)	(1) 消費者等に安全で衛生的な食肉がどのように食卓まで届くかについて、食肉検査、食肉処理場の衛生管理、食肉の流通等を説明。 (2) 今後の食肉衛生業務の参考にするための意見交換。

(4) 主な技術研修会・会議等の出席状況

年 月 日	研修・会議名	主 催	開催地	
令和3年	5月28日	全道生活衛生課長会議	北海道	Web
	5月28日	オホーツク獣医師会獣医学術研究発表会	オホーツク獣医師会	北見市
	9月9日	北海道食品衛生監視員研修会	北海道	Web
	10月28日～29日	新採用と畜・食鳥検査員研修会	北海道	Web
	11月4日	地域保健関係初任者研修	網走保健行政室	Web
	12月9日	家畜保健衛生所実務担当者情報交換会	網走家畜保健衛生所	美幌町
令和4年	1月21日	食肉対米輸出に関する研修		Web
	1月27日	全道食肉衛生検査所長会議	北海道	Web
	3月22日	家畜衛生推進会議	網走家畜保健衛生所	書面開催

2 視察・研修の受け入れ

年月日	研修者
令和4年1月6日～7日	食肉検査に関するVR教材開発に向けた協力

3 検体採取依頼状況

(1) 依頼者別検体数

依頼者		牛	豚	計
大学	獣医学系			0
	農学系			0
試験機関		18		18
行政機関			15	15
民間・その他				0
計		18	15	33

(2) 器官別検体数

器 官	牛	豚	計
消化器系			0
生殖器系			0
泌尿器系			0
呼吸器系			0
血 液		15	15
そ の 他	18		18
計	18	15	33

4 照会、相談、苦情処理の状況

	食肉衛生	その他	計
照会・相談		2	2
苦情処理			0
計	0	2	2