

令和3年（2021年）版 事業概要 （令和2年度実績）

北海道東藻琴食肉衛生検査所

所在地 〒099-3231

北海道網走郡大空町東藻琴千草72番地1

TEL (0152) 66-2001

FAX (0152) 66-3576

ホームページURL <http://www.okhotsk.pref.hokkaido.lg.jp/ds/hse>

メールアドレス abashiriho.higashi1@pref.hokkaido.lg.jp

目 次

第1章	北海道東藻琴食肉衛生検査所の概要	
1	沿 革	1
2	組 織	2
3	分掌事務	2
4	施設の概要	3
第2章	食肉検査業務の概要	
1	と畜場位置図	5
2	と畜場	6
3	と畜場別と畜検査頭数	6
4	産地別検査頭数	7
5	とさつ・解体禁止及び全部廃棄状況	8
6	一部廃棄状況	9
第3章	と畜検査業務の概要	
1	年度別検査頭数	10
2	月別検査頭数	11
	(1) 北見地区総合食肉流通センター	11
	(2) 日本フードパッカー(株)道東工場と畜場	11
3	産地別検査頭数	12
	(1) 北見地区総合食肉流通センター	12
	(2) 日本フードパッカー(株)道東工場と畜場	12
4	と畜検査結果及び措置状況	13
	(1) 全部廃棄及びとさつ・解体禁止	13
	(2) 一部廃棄	14
	ア 牛(肉用)	14
	イ 牛(乳用肥育)	15
	ウ 牛(乳用その他)	16
	エ 子牛	17
	オ 馬	18
	カ 豚	19
	キ めん羊	20
	ク 山羊	21
5	病畜検査頭数	22
	(1) 月別病畜と室使用状況	22
	(2) 病歴書による病畜搬入状況	22
	(3) 病畜と室における検査措置	23
6	エキノコックス症確認頭数	23
第4章	食鳥検査業務の概要	
1	食鳥処理場位置図	24
2	年度別検査羽数	24
3	年度別措置状況	25
4	食鳥検査結果及び措置状況	25

第5章	試験検査業務の概要	
1	精密検査	26
	(1) 項目別検査	26
	(2) エキノコックス症の検査	26
2	抗生物質検査	26
3	衛生管理に関する検査	27
4	調査研究関係	27
5	TSEスクリーニング検査頭数	27
第6章	食肉衛生対策業務の概要	
1	衛生監視指導状況	28
	(1) と畜場及び付帯施設等	28
	(2) 食鳥処理場及び付帯施設等	28
第7章	食肉検査データの還元	
1	食肉検査データの還元件数	29
2	食肉検査データの還元内容	29
第8章	その他の業務	
1	職員研修会及び技術研修会	29
	(1) 職員研修	29
	(2) 主な技術研修会・会議等の出席状況	30
2	検体採取依頼状況	31
	(1) 依頼者別検体数	31
	(2) 器官別検体数	31
3	照会、相談、苦情処理の状況	31

第1章 北海道東藻琴食肉衛生検査所の概要

1 沿革

昭和52年1月、総合食肉流通体系整備事業の一環として、網走郡東藻琴村に、広域と畜場（斜網食肉センター）が建設されたことに伴い、同年2月、北海道網走保健所の地方機関として東藻琴と畜検査事務所が開設された。

平成4年4月、食鳥処理の事業の規制及び食鳥検査に関する法律の施行に伴い、食鳥検査が開始された。

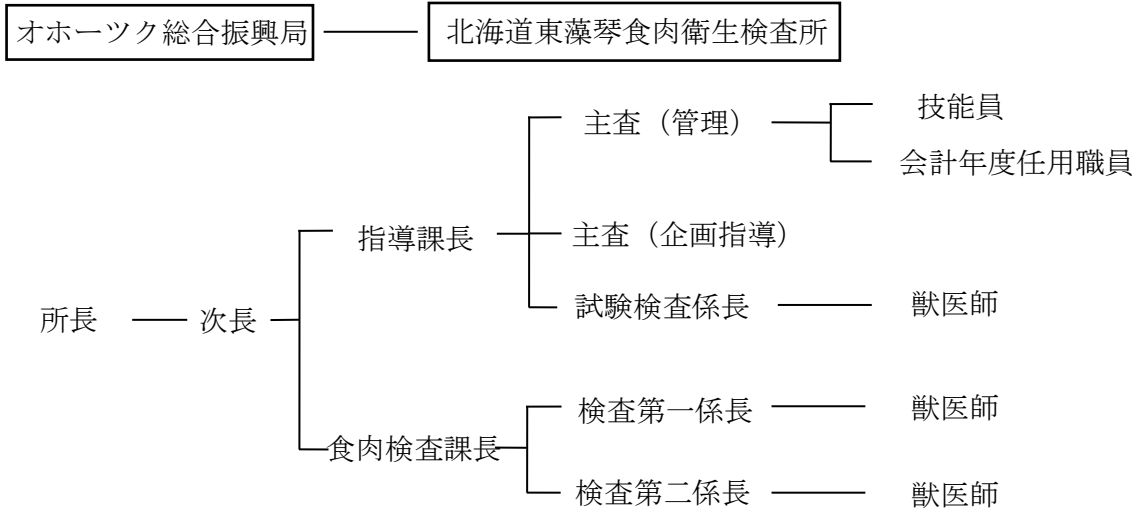
平成10年4月、道立保健所の再編整備が行われ、北海道網走保健所長の所管に属する出先機関となり、「と畜場法」、「食鳥処理の事業の規制及び食鳥検査に関する法律」に関する権限が、知事から食肉衛生検査所長に委任されるとともに、名称変更、次長の配置など組織機構改正が行われた。

平成16年4月、組織機構改正に伴い網走保健所長の所管に属する出先機関から、網走支庁網走保健福祉事務所長の所管に属する出先機関となる。

平成22年4月、組織機構改正に伴い網走支庁網走保健福祉事務所長の所管に属する出先機関から、オホーツク総合振興局長の所管に属する出先機関となる。

- ・昭和52年 2月 北海道網走保健所東藻琴と畜検査事務所開設
所管区域 東藻琴村
所管とちく場 斜網食肉センター
人 員 所長、獣医師2名、技能員1名
- 4月 獣医師4名、技能員1名増員
- 11月 獣医師2名増員
- ・昭和53年 3月 庁舎落成
- 4月 組織機構改正
管理課、検査第一課、検査第二課及び検査第三課の4課、3主査制
- 8月 北海道網走保健所東藻琴食肉検査事務所に名称変更
- 12月 庁舎一部増築 建物面積 210.7㎡
- ・昭和54年 10月 所管区域の変更（網走市を追加）
- 11月 獣医師2名増員
- ・昭和56年 12月 庁舎増改築 建物面積 253.45㎡
- ・昭和62年 8月 獣医師1名増員
- ・平成4年 3月 庁舎増改築 建物面積 329.79㎡
- ・平成4年 4月 食鳥検査制度開始
獣医師1名増員（食鳥検査員分）
- 5月 獣医師3名増員（食鳥検査員分）
- ・平成10年 4月 北海道東藻琴食肉衛生検査所に名称変更及び組織機構改正
次長を配置し、指導課及び食肉検査課の2課、4係、1主査制
- ・平成13年 7月 獣医師1名増員
- ・平成13年 10月 全月齢牛のBSE検査開始
- ・平成14年 4月 獣医師3名増員（BSE検査員暫定）
- ・平成14年 7月 獣医師1名増員
- ・平成14年 11月 BSE検査室等庁舎増改築 建物面積 402.60㎡
- ・平成15年 4月 臨床検査技師1名増員（BSE検査員暫定）
- ・平成16年 4月 管理係を廃止し、主査（管理）を配置して、2課、3係、2主査制
- ・平成22年 4月 獣医師1名増員、事務職1名減員
- ・平成26年 4月 BSE検査見直しに係る暫定解消により4名減
配置定数見直しによる獣医師3名増員
- ・平成29年 4月 健康牛のBSE検査廃止
獣医師3名増員（と畜検査員分）

2 組織



3 事務分掌

指導課

主査（管理）

- ・公印の管守に関する事。
- ・職員の服務に関する事。
- ・職員の給与及び福利厚生に関する事。
- ・庁中の取締りその他庁中管理に関する事。
- ・文書の收受、発送、保存その他文書の管理に関する事。
- ・その他庶務に関する事。
- ・税外収入に関する事。
- ・物品の出納保管及び不用品の処理に関する事。
- ・庁舎及び庁中財産の維持管理に関する事。

主査（企画指導）

- ・と畜場及び食鳥処理場の衛生管理に関する事。
- ・食肉衛生に係る情報の収集、分析及び提供に関する事。
- ・関係機関・団体等との連携に係る企画立案に関する事。
- ・職員に対する専門的研修等に係る企画立案に関する事。

試験検査係

- ・試験検査に係る計画及び調整に関する事。
- ・試験検査(TSE・理化学・病理・微生物及び抗生物質等 モニタリング)に関する事。
- ・GLPに関する事。
- ・試験検査器具等の保守、点検、管理等に関する事。
- ・調査研究に関する事。

食肉検査課

検査第一係

- ・と畜検査業務に係る計画及び調整に関する事。
- ・大動物のと畜検査、処分及び措置に関する事。
- ・と畜場法に係る許認可事務等に関する事。
- ・病畜のと畜検査、処分及び措置に関する事。
- ・食鳥処理の事業の規制及び食鳥検査に関する法律に係る許認可事務等に関する事。
- ・食鳥検査、処分及び措置に関する事。
- ・汚水、汚物施設の監視指導に関する事。
- ・化製場等の衛生に関する事。
- ・文書整理・ミートチェッカー端末に関する事。

検査第二係

- ・小動物のと畜検査、処分及び措置に関する事。
- ・食品衛生関係施設の監視指導に関する事。
- ・水の衛生に関する事。
- ・食品検査に係る収去に関する事。
- ・枝肉及び施設の拭き取り検査に関する事。
- ・輸出食肉施設登録(変更)に関する事。
- ・輸出食肉の衛生証明書に関する事。
- ・エキノコックス症に関する事。
- ・日本脳炎調査に関する事。

4 施設の概要

所在地 北海道網走郡大空町東藻琴千草72番地1

設置年月 昭和52年2月

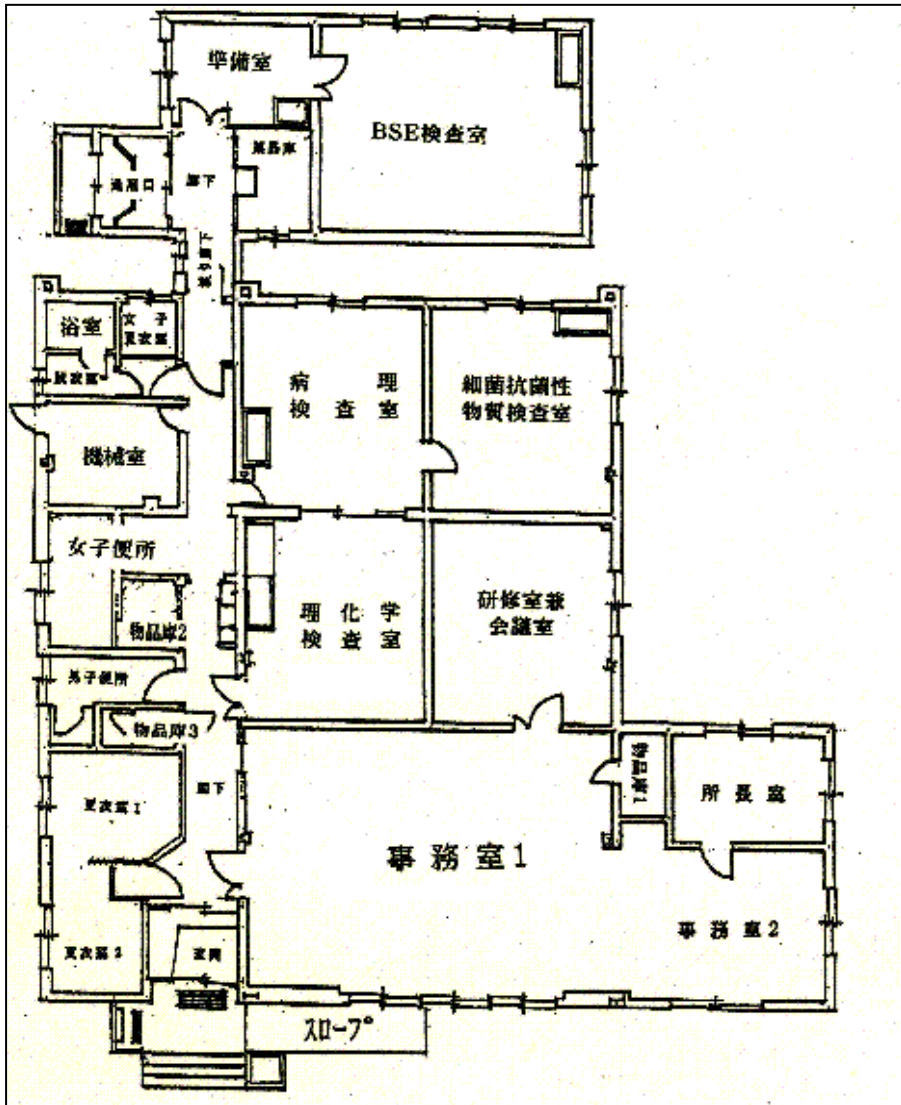
敷地面積 1,340.00m²

建物面積 402.60m²

【検査所全景】



【建物平面図】

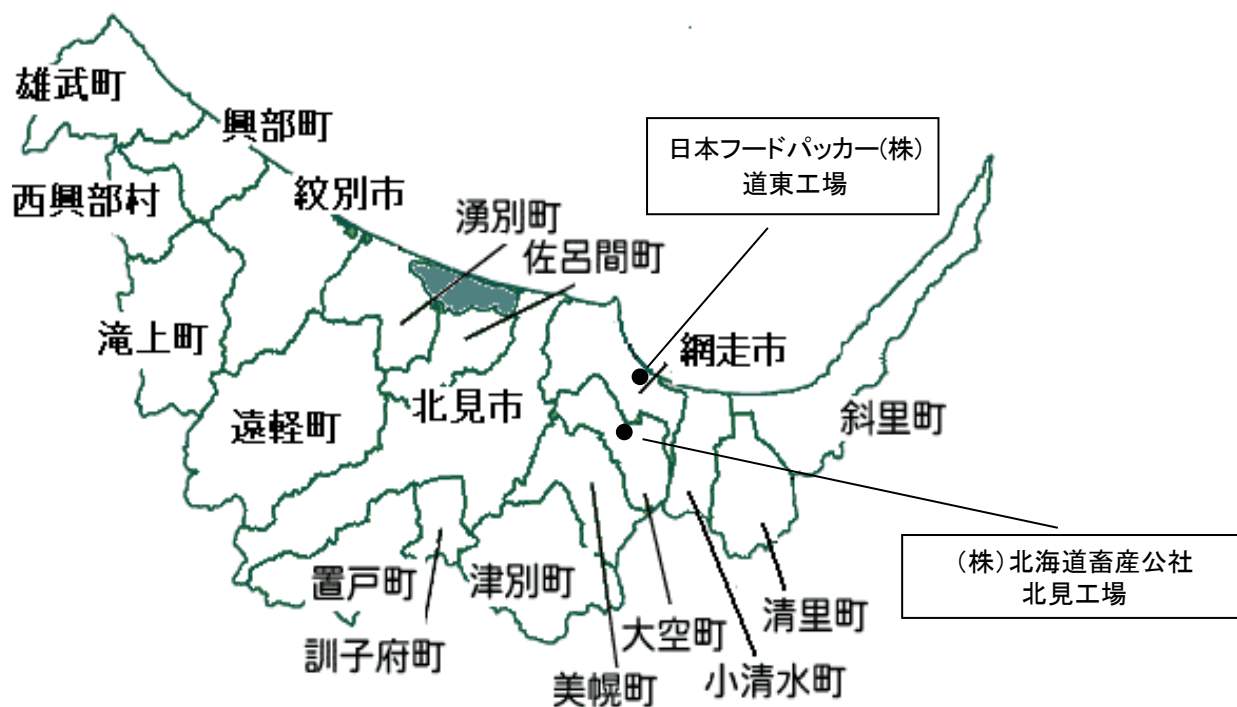
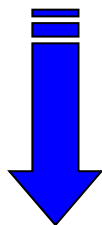
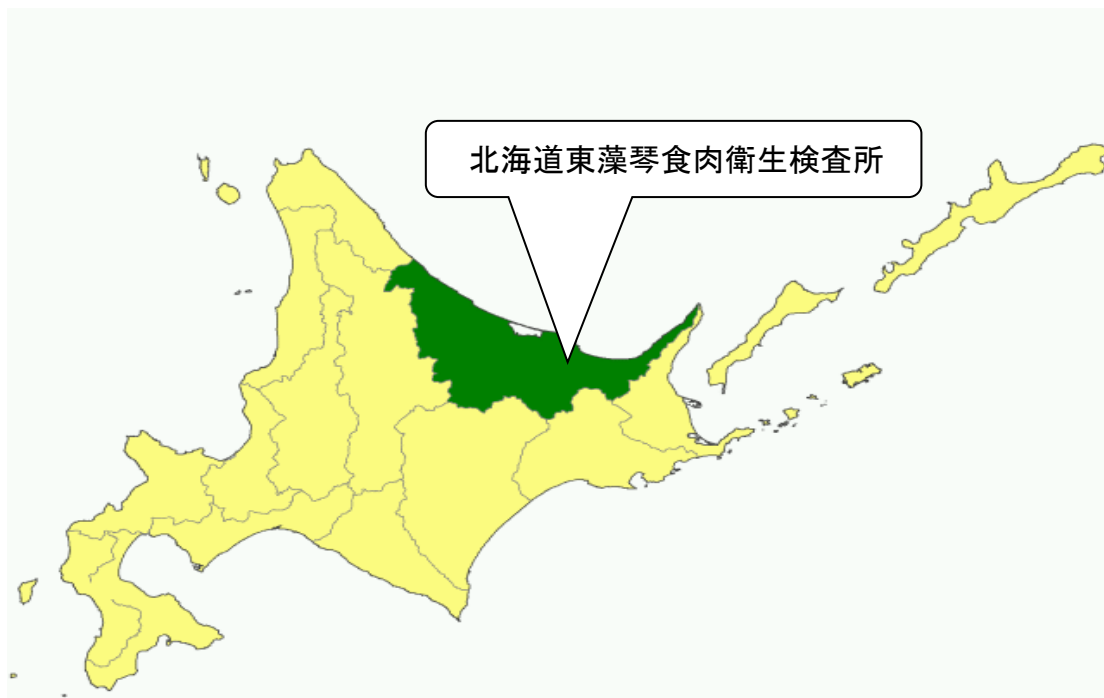


【位置図】



第2章 食肉検査業務の概要

1 と畜場位置図



2 と畜場

と畜場名	指定番号	一般・簡易 の別	処理許可頭数	摘 要
㈱北海道畜産公社 北見工場 北見地区総合食肉流通センター	78	一般	大動物 125 小動物 369	平成4年4月 名称変更 旧：斜網食肉センター(㈱北見畜産公社) 平成9年3月 合併・設置(網走郡東藻琴村) ㈱北海道畜産公社北見事業所 平成25年7月 名称変更 旧：(㈱北海道畜産公社北見事業所) 平成31年3月 名称変更 旧：(㈱北海道畜産公社道東事業所北見工場)
日本フードパッカー(株) 道東工場	69	一般	大動物 55 小動物 645	平成8年4月 名称変更 旧：道東日本ハム(株)と畜場 平成8年7月 設置(網走市)
計			大動物 180 小動物 1014	

令和3年3月31日現在

*以下、「北見地区総合食肉流通センター」とする。

3 と畜場別と畜検査頭数

畜種 と畜場名	牛	子牛		馬		豚	めん羊	山羊	計	小動物 換算※
		1月以上 1年未満	1月未満	1年以上	1年未満					
北見地区総合 食肉流通センター	24,743	127	0	13	0	29,530	173	13	54,599	104,365
日本フードパッカー(株) 道東工場	12,268	38	0	0	0	157,432	0	0	169,738	194,350
計	37,011	165	0	13	0	186,962	173	13	224,337	298,715

※小動物換算とは馬及び1月齢以上の牛を3とし、その他の畜種を1として計算

4 産地別検査頭数

区分 産地	北見地区総合食肉流通センター				日本フードパッカー(株)道東工場				合計				区分 産地
	牛			豚	牛			豚	牛			豚	
	肉用種	乳用種 (肥育)	乳用種 (その他)		肉用種	乳用種 (肥育)	乳用種 (その他)		肉用種	乳用種 (肥育)	乳用種 (その他)		
北見市	60	143	286	404			72	2,601	60	143	358	3,005	北見市
網走市	65	8	302	171			24	96,937	65	8	326	97,108	網走市
紋別市	3	2,721	511	32			29		3	2,721	540	32	紋別市
大空町	494	967	473	4,115	42		31	280	536	967	504	4,395	大空町
美幌町	338	242	107	3,337			6		338	242	113	3,337	美幌町
津別町	76	4	115				8		76	4	123		津別町
斜里町	1	2	39	6,891			19		1	2	58	6,891	斜里町
清里町	7	11	244						7	11	244		清里町
小清水町	36	13	191			1	14		36	14	205		小清水町
訓子府町	3	3	33			1	39		3	4	72		訓子府町
置戸町	12		11				31		12		42		置戸町
佐呂間町	3,534	7	466	7,334			188		3,534	7	654	7,334	佐呂間町
遠軽町	4	1	35		5	537	171		9	538	206		遠軽町
湧別町	101	13	938		84	682	97		185	695	1,035		湧別町
滝上町	8	520	102				27		8	520	102		滝上町
興部町			10								37		興部町
西興部村													西興部村
雄武町	13	102	78				8		13	102	86		雄武町
網走地域計	4,755	4,757	3,941	22,284	131	1,221	764	99,818	4,886	5,978	4,705	122,102	網走地域計
渡島地域計	1						194	3,864	1		194	3,864	渡島地域計
檜山地域計	5						117		5		117		檜山地域計
後志地域計							58	9,718			58	9,718	後志地域計
空知地域計	2						25		2		25		空知地域計
石狩地域計	1						89		1		89		石狩地域計
上川地域計	5		2	1				13,245	5		2	13,246	上川地域計
留萌地域計	1								1				留萌地域計
宗谷地域計	1	1			3		252		4	1	252		宗谷地域計
胆振地域計	6				70		83	1,653	76		83	1,653	胆振地域計
日高地域計	10						129		10		129		日高地域計
十勝地域計	1,494	4	4	241	11	640	2,254	26,827	1,505	644	2,258	27,068	十勝地域計
釧路地域計	132	3,353	1,585	5,521	11	820	1,485	2,307	143	4,173	3,070	7,828	釧路地域計
根室地域計	334	152	4,195	1,483	457	64	3,390		791	216	7,585	1,483	根室地域計
道外	1		1						1		1		道外
合計	6,748	8,267	9,728	29,530	683	2,745	8,840	157,432	7,431	11,012	18,568	186,962	合計

5 とさつ・解体禁止及び全部廃棄状況

検査機関		東藻琴食肉衛生検査所		合 計
と畜場名		北見地区総合 食肉流通センター	日本フードパッカー(株) 道東工場	
畜種	原 因			
牛	膿毒症	21	4	25
	敗血症	122	41	163
	尿毒症	7	1	8
	高度の黄疸	5	0	5
	高度の水腫	136	43	179
	腫瘍	0	1	1
	牛伝染性リンパ腫	43	14	57
	計	334	104	438
子牛	敗血症	7	0	7
	膿毒症	2	0	2
	高度の黄疸	1	0	1
	計	10	0	10
豚	豚丹毒	0	0	0
	膿毒症	3	1	4
	敗血症	8	5	13
	尿毒症	0	1	1
	高度の黄疸	0	2	2
	高度の水腫	3	2	5
	計	14	11	25
合 計		358 (0)	115 (0)	473 (0)

() はとさつ・解体禁止頭数の再掲

6 一部廃棄状況

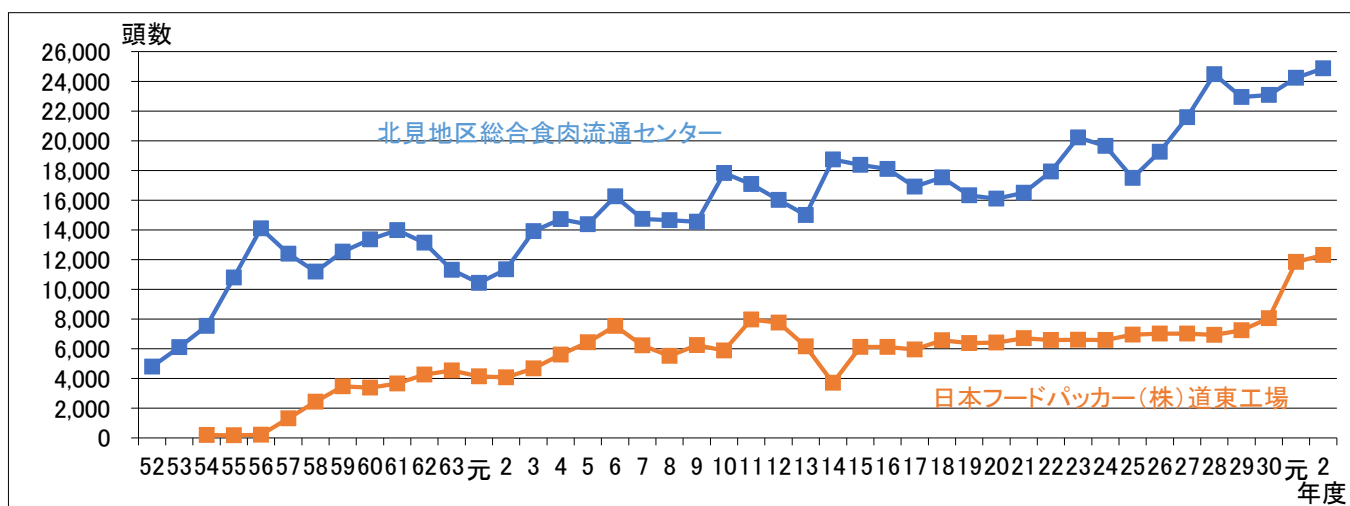
検査機関		東藻琴食肉衛生検査所		合 計	
と畜場名		北見地区 総合食肉流通センター	日本フードパッカー(株) 道東工場		
畜種	原因				
牛	実頭数		15,730	7,315	23,045
	細菌病	放線菌病	27	10	37
		ジストマ病	16	66	82
	寄生虫病	その他	8	16	24
		水腫	210	145	355
	その他の疾病	腫瘍	4	4	8
		炎症または炎症 産物による汚染	12,422	5,949	18,371
		変性または萎縮	5,124	1,795	6,919
		その他	2,070	1,281	3,351
	計		19,881	9,266	29,147
子 牛	実頭数		96	23	119
	細菌病	放線菌病			0
		その他			0
	その他の疾病	水腫	2		2
		腫瘍			0
		炎症または炎症 産物による汚染	94	21	115
		変性または萎縮	16	3	19
	その他	4		4	
計		116	24	140	
馬	実頭数		10		10
	寄生虫病	その他	1		1
		水腫			0
	その他の疾病	炎症または炎症 産物による汚染	10		10
		変性または萎縮			0
		その他	2		2
計		13	0	13	
豚	実頭数		17,987	84,115	102,102
	原虫病	その他			0
	寄生虫病	その他	241	437	678
	その他の疾病	水腫	21	77	98
		腫瘍	1		1
		炎症または炎症 産物による汚染	16,975	77,174	94,149
		変性または萎縮	1,314	9,531	10,845
		その他	319	912	1,231
計		18,871	88,131	107,002	
めん羊・ 山羊	実頭数		39		39
	寄生虫病	ジストマ病			0
		その他	1		1
	その他の疾病	腫瘍			0
		炎症または炎症 産物による汚染	35		35
		変性または萎縮	3		3
		その他	1		1
計		40	0	40	

第3章 と畜検査業務の概要

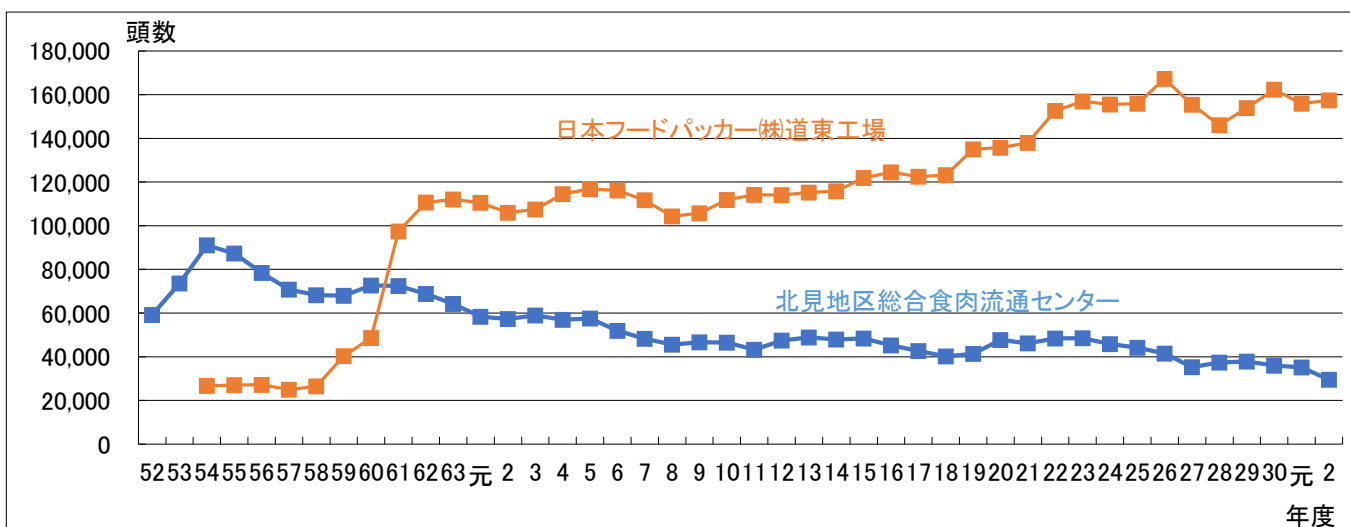
1 年度別検査頭数

畜種 年度	牛			子牛		馬		豚	めん羊	山羊	計	小動物 換算
	肉用	乳用		1月以上 1年未満	1月未 満	1年以上	1年未満					
		肥育	その他									
27	5,679	13,559	9,369	65	0	0	0	190,705	49	6	219,432	276,776
28	6,266	12,297	12,844	117	0	8	0	183,470	123	6	215,131	278,195
29	6,331	10,958	12,887	128	0	10	0	191,832	97	1	222,244	282,872
30	6,952	9,877	14,291	136	0	9	0	198,393	108	1	229,767	292,297
元	7,072	10,653	17,968	392	0	15	0	191,044	121	8	227,273	299,473
2	7,431	11,012	18,568	165	0	13	0	186,962	173	13	224,337	298,715

1) 牛



2) 豚



2 月別検査頭数

(1) 北見地区総合食肉流通センター

畜種 月	牛			子牛		馬		豚	めん羊	山羊	計	小動物 換算	開場 日数
	肉用	乳用		1月以上 1年未満	1月 未満	1年 以上	1年 未満						
		肥育	その他										
4	554	756	700	7		1		2,443	10		4,471	8,507	21
5	519	712	669	8				2,012	12	1	3,933	7,749	18
6	544	756	771	9		3		2,315	17	1	4,416	8,582	22
7	594	698	803	10		1		2,327	13	1	4,447	8,659	21
8	558	635	771	11		1		2,506	15	1	4,498	8,450	19
9	546	673	883	16		1		2,249	20	1	4,389	8,627	20
10	590	641	1,036	23		2		2,745	12	1	5,050	9,634	22
11	639	703	896	13		2		2,775	23	1	5,052	9,558	21
12	603	685	886	14		1		2,881	11	3	5,084	9,462	21
1	475	667	765	8				2,293	10	3	4,221	8,051	18
2	565	623	688	2		1		2,358	5		4,242	8,000	18
3	561	718	860	6				2,626	25		4,796	9,086	23
計	6,748	8,267	9,728	127	0	13	0	29,530	173	13	54,599	104,365	244

(2) 日本フードパッカー（株）道東工場

畜種 月	牛			子牛		馬		豚	めん羊	山羊	計	小動物 換算	開場 日数
	肉用	乳用		1月以上 1年未満	1月 未満	1年 以上	1年 未満						
		肥育	その他										
4	50	221	797	23				13,380			14,471	16,653	21
5	34	243	662	1				12,706			13,646	15,526	20
6	48	226	700	2				14,076			15,052	17,004	22
7	55	238	708	3				13,403			14,407	16,415	21
8	48	206	695	1				12,068			13,018	14,918	19
9	55	208	768	6				13,424			14,461	16,535	21
10	80	244	831					13,892			15,047	17,357	22
11	73	249	722					12,724			13,768	15,856	20
12	79	239	782					13,871			14,971	17,171	22
1	49	218	647	2				12,733			13,649	15,481	20
2	57	212	623					12,017			12,909	14,693	19
3	55	241	905					13,138			14,339	16,741	23
計	683	2,745	8,840	38	0	0	0	157,432	0	0	169,738	194,350	250

3 産地別検査頭数

(1) 北見地区総合食肉流通センター

産地	区分	牛						豚	
		肉用種		乳用種（肥育）		乳用種（その他）		頭数	%
		頭数	%	頭数	%	頭数	%		
網走地域		4,755	8.7	4,757	8.7	3,941	7.2	22,284	40.8
渡島地域		1	0.0						
檜山地域		5	0.0						
後志地域									
空知地域		2	0.0						
石狩地域		1	0.0						
上川地域		5	0.0			2	0.0	1	0.0
留萌地域		1	0.0						
宗谷地域		1	0.0	1	0.0				
胆振地域		6	0.0						
日高地域		10	0.0						
十勝地域		1,494	2.7	4	0.0	4	0.0	241	0.4
釧路地域		132	0.2	3,353	6.1	1,585	2.9	5,521	10.1
根室地域		334	0.6	152	0.3	4,195	7.7	1,483	2.7
道外		1	0.0			1	0.0		0.0
合計		6,748	12.4	8,267	15.1	9,728	17.8	29,530	54.1

(2) 日本フードパッカー（株）道東工場

産地	区分	牛						豚	
		肉用種		乳用種（肥育）		乳用種（その他）		頭数	%
		頭数	%	頭数	%	頭数	%		
網走地域		131	0.1	1,221	0.7	764	0.5	99,818	58.8
渡島地域						89	0.1		
檜山地域						194	0.1	3,864	2.3
後志地域						117	0.1		
空知地域						58	0.0	9,718	5.7
石狩地域						25	0.0		
上川地域								13,245	7.8
留萌地域									
宗谷地域		3	0.0			252	0.1		
胆振地域		70	0.0			83	0.0	1,653	1.0
日高地域						129	0.1		
十勝地域		11	0.0	640	0.4	2,254	1.3	26,827	15.8
釧路地域		11	0.0	820	0.5	1,485	0.9	2,307	1.4
根室地域		457	0.3	64	0.0	3,390	2.0		
道外									
合計		683	0.4	2,745	1.6	8,840	5.2	157,432	92.8

4 と畜検査結果及び措置状況

(1) 全部廃棄及びとさつ・解体禁止

畜種 疾病別	牛	子牛	馬	豚	めん羊 ・山羊	計
豚丹毒	0	0	0	0	0	0
膿毒症	25	2	0	4	0	31
敗血症	163	7	0	13	0	183
尿毒症	8	0	0	1	0	9
高度の黄疸	5	1	0	2	0	8
高度の水腫	179	0	0	5	0	184
腫瘍	1	0	0	0	0	1
牛伝染性リンパ腫	57	0	0	0	0	57
計	438 (0)	10 (0)	0	25 (0)	0	473 (0)

() 内はとさつ・解体禁止頭数の再掲

5 病畜検査頭数

(1) 月別病畜と室使用状況

畜種 月	牛	子牛	馬	豚	めん羊	山羊	計
4	33	0	1	0	10	0	44
5	22	1	0	0	12	1	36
6	29	0	3	1	17	1	51
7	33	0	1	1	13	1	49
8	37	2	1	2	15	1	58
9	37	2	1	0	20	1	61
10	42	1	2	1	12	1	59
11	28	0	2	0	23	1	54
12	23	0	1	0	10	3	37
1	30	0	0	1	10	3	44
2	29	1	1	0	5	0	36
3	31	2	0	3	26	0	62
計	374	9	13	9	173	13	591

(2) 病歴書による病畜搬入状況

区分	病名	牛	子牛	馬	豚
呼吸器系	肺炎	8			
	肺水腫				
消化器系	第四胃変位	5			
	脂肪壊死症	2			
	ルーメンアシドーシス				
	腸炎	1			
	食滞・食欲不振	2			
	迷走神経性消化不良	4			
運動器系	股関節脱臼	8			
	関節炎	10			
	腰萎	2			
	筋炎・筋断裂	18			
	挫創	1			
	蹄疾患	1			
	その他脱臼	1			

区分	病名	牛	子牛	馬	豚
泌尿生殖器	乳房炎	9			
	乳頭損傷	3			
妊娠・分娩・産後の疾患	子宮脱・膣脱				
	帝王切開				
	子宮捻転				
神経系	座骨神経麻痺	1			
	閉鎖神経麻痺				
	腓骨神経麻痺				
	神経麻痺	5			
	脊髄・脊椎損傷				
その他	フレグモーネ				
	放線菌症				
	横隔膜ヘルニア				
	低カルシウム血症	4			
	不明	13			

※ 病名は病歴書に記載されている診断名で、複数の疾病に罹患しているものについては重複記載している。

(3) 病畜と室における検査措置

畜種 区分	牛	子牛	馬	豚	めん羊	山羊	計
検査頭数	374	9	13	9	173	13	591
とさつ 解体禁止	0	0	0	0	0	0	0
全部廃棄	72	4	0	0	0	0	76
一部廃棄	302	5	10	9	39	1	515

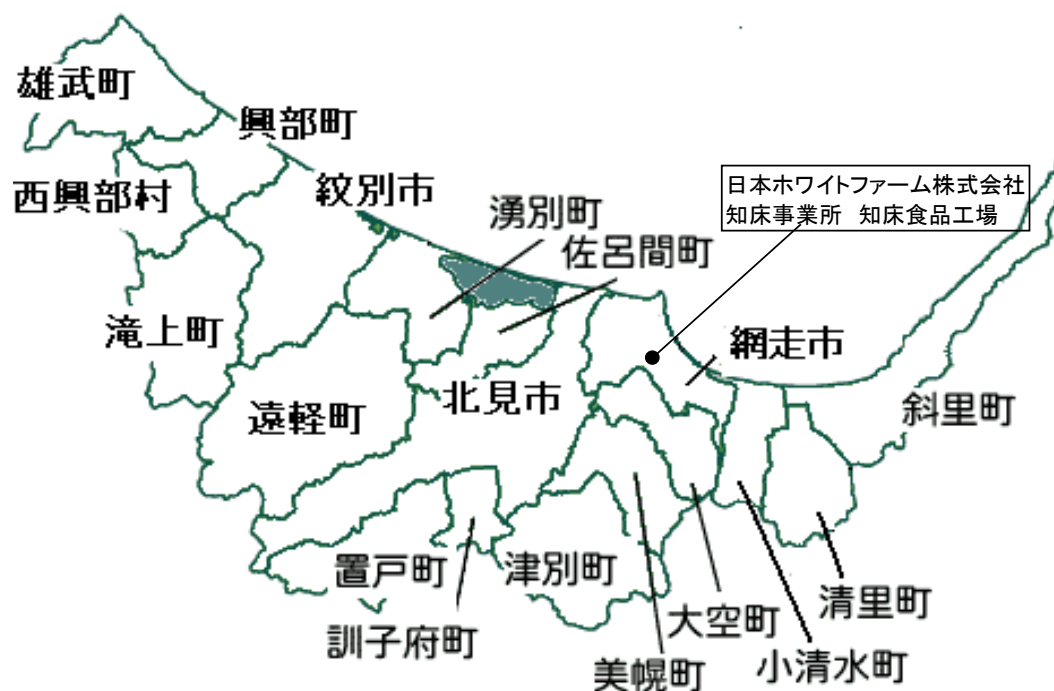
6 エキノコックス症確認頭数

畜種	頭数
豚	673

*牛、馬、めん羊、山羊からの確認はない。

第4章 食鳥検査業務の概要

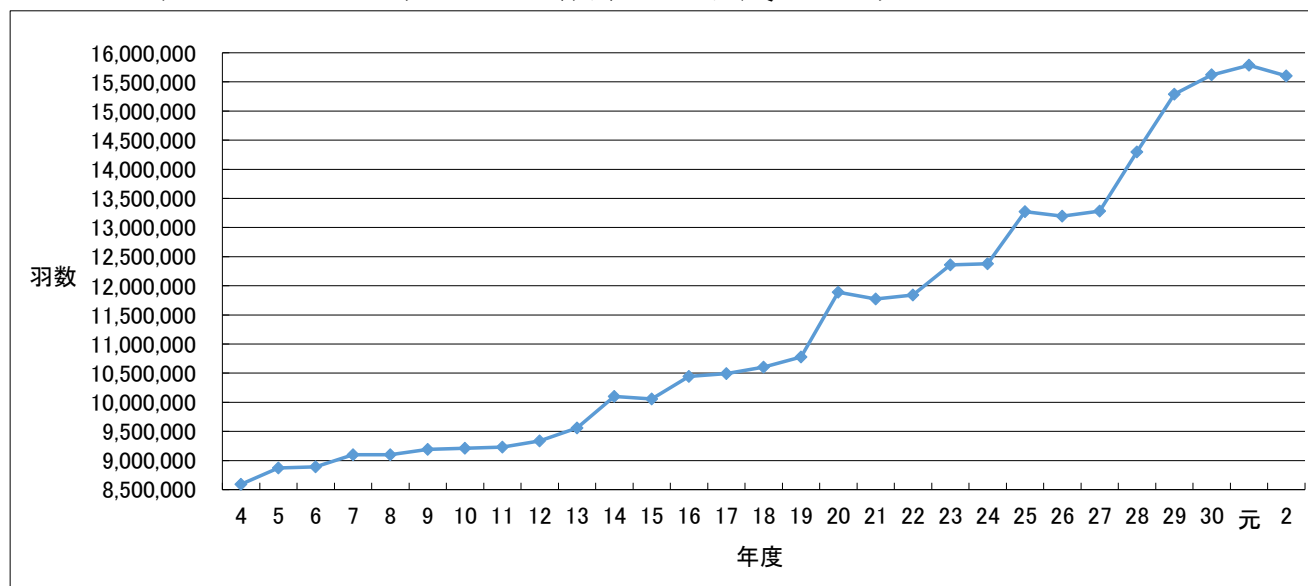
1 食鳥処理場位置図



2 年度別検査羽数

年度	ブロイラー	成 鶏	計	開場日数
平成28	14,295,737	0	14,295,737	275
平成29	15,289,270	0	15,289,270	273
平成30	15,619,799	0	15,619,799	271
令和元	15,785,230	0	15,785,230	265
令和2	15,601,230	0	15,601,230	265

3 日本ホワイトファーム（株）知床食品工場



3 年度別措置状況

年 度	検査羽数	処分羽数	処分区分					
			禁止		全部廃棄		一部廃棄	
			羽数	%	羽数	%	羽数	%
28	14,295,737	263,703	64,566	0.45	124,588	0.87	58,212	0.41
29	15,289,270	247,366	68,547	0.45	154,436	1.01	29,743	0.19
30	15,619,799	251,430	61,865	0.40	154,727	0.99	34,838	0.22
元	15,785,230	244,153	66,662	0.42	129,103	0.82	48,388	0.31
2	15,601,230	269,330	71,397	0.46	142,891	0.92	55,042	0.35

4 食鳥検査結果及び措置状況

原因 区分	合計		
	禁止	全部廃棄	一部廃棄
処分実羽数	71,397	142,891	55,042
マレック病			
大腸菌症		332	
ブドウ球菌症			
膿毒症			
敗血症		19	
寄生虫症		4	
変性		1,861	1,463
尿酸塩沈着症			
水腫		29	
腹水症	71,343	76,246	
出血		9,876	
炎症		44,338	53,579
腫瘍			
臓器の異常な形等		1	
黄疸		69	
外傷		1,772	
中毒諸症			
削瘦及び発育不良	10	7,513	
放血不良	44	775	
湯漬過度		55	
その他		1	
計	71,397	142,891	55,042

第5章 試験検査業務の概要

1 精密検査

(1) 項目別検査

項目 畜種	頭羽数	検体数	件 数 内 訳					延件数	検査後措置（頭羽数）		
			病理	細菌	理化学	寄生虫	血清学		と殺禁止	全部廃棄	一部廃棄
牛	37	116	59(7)	80(6)	24(24)			163		22【6】	10
馬											
豚	26	131	14(3)	281(20)	3(3)			298		16【3】	2
めん羊・山羊											
鶏											
計	63	247	73(10)	361(26)	27(27)	0	0	461	0	38【9】	12

() は頭羽数の再掲

【 】 はPCR使用の再掲

(2) エキノコックス症の検査（病理の再掲）

項目 畜種	頭 数	延件数	検査結果	
			陽性頭数	陰性頭数
豚	2	8	2	0
馬	0	0	0	0

2 抗生物質検査

項目 畜種	頭 数 ※	検体数	件 数	陽性頭数
牛	32 (10)	32 (10)	128 (40)	0
	32 (10)	32 (10)	128 (40)	0
豚	21 (2)	21 (2)	84 (8)	0
	21 (2)	21 (2)	84 (8)	0
鶏	27 (4)	27 (4)	180 (16)	0
	27 (4)	27 (4)	180 (16)	0
計	80 (16)	80 (16)	392 (64)	0
	80 (16)	80 (16)	392 (64)	0

① 検査法は、簡易検査法と系統別推定法の併用

② 上段は総検査件数、下段はモニタリング検査件数の再掲

③ () は他機関からの依頼数（再掲）

※ 鶏についてはロット数

3 衛生管理に関する検査

項目 検体	検体数	内 訳					計
		一般細菌数	大腸菌群数	腸管出血性 大腸菌O157	サルモネラ属菌	その他	
枝肉	220	180	180	40	100	80	580
施設等	67	67	67	0	8	16	158
計	287	247	247	40	108	96	738

4 調査研究関係

項目 畜種	検体数	内 訳					延件数
		病理	細菌	理化学	寄生虫	血清学	
牛	5	8	8				16
豚	4	5					5
鶏	0						0
計	9	13	8	0	0	0	21

5 TSEスクリーニング検査頭数

項目 畜種	北見地区 総合食肉流通センター	日本フードパッカー(株) 道東と畜場
対象の牛	0	0
対象の めん羊・山羊	0	0
計	0	0
陽性頭数	0	0

第6章 食肉衛生対策業務の概要

1 衛生監視指導状況

(1) とちく場及び付帯施設等

施設名	監視延件数	
	北見地区総合食肉流通センター	日本フードパッカー(株) 道東工場と畜場
とちく場	12	12
給水施設	12	12
汚水処理施設	12	12
食肉処理施設（食肉処理業）	12	12
冷凍冷蔵施設	12	12
従業員食堂	2	2
計	62	62

(2) 食鳥処理場及び付帯施設等

施設名	監視延件数
食鳥処理場	12
給水施設	12
汚水処理施設	12
食肉処理施設（食肉処理業）	12
冷凍冷蔵施設	12
従業員食堂	2
計	62

第7章 食肉検査データの還元

1 食肉検査データの還元件数

畜種	還元件数	内 訳				
		生産者	行政機関	臨床獣医師	処理場設置者	その他
牛	535	50		38	447	
豚	724	224	12		488	
馬	13				13	
鶏	265				265	
計	1,537	274	12	38	1,213	0

2 食肉検査データの還元内容

- (1) 食肉検査結果の提供
- (2) 病歴書に対する回答
- (3) 枝肉・施設の拭き取り検査結果の提供
- (4) 人獣共通感染症リーフレット提供

第8章 その他の業務

1 職員研修会及び技術研修会

- (1) 職員研修

研 修 区 分	実施回数
所内研修会	12回
試験検査研修会	28回

(2) 主な技術研修会・会議等の出席状況

年 月 日		研修・会議名	主 催	開催地
令和2年	5月29日	全道生活衛生課長会議	北海道	網走市
	8月5日	オホーツク獣医師会理事会	オホーツク獣医師会	北見市
	10月15日	食肉・食鳥肉業務打合せ会議	八雲食肉衛生検査所	Web
	12月22日	オホーツク獣医師会理事会	オホーツク獣医師会	北見市
令和3年	1月26日～28日	HACCPシステムに係る講習会	北見地域保健室	北見市
	2月9日	上川食品環境衛生監視員研修	上川地域保健室	Web
	2月26日	全道食肉衛生検査所長会議	北海道	Web
	3月16日	家畜衛生推進会議	網走家畜保健衛生所	北見市
	3月22日	インターンシップ打合せ会議	北海道	札幌市

2 検体採取依頼状況

(1) 依頼者別検体数

依頼者		牛	豚	計
大学	獣医学系			0
	農学系			0
試験機関		12		12
行政機関			15	15
民間・その他				0
計		12	15	27

(2) 器官別検体数

器 官	牛	豚	計
消化器系			0
生殖器系			0
泌尿器系			0
呼吸器系			0
血 液		15	15
そ の 他	12		12
計	12	15	27

3 照会、相談、苦情処理の状況

	食肉衛生	その他	計
照会・相談			0
苦情処理			0
計	0	0	0