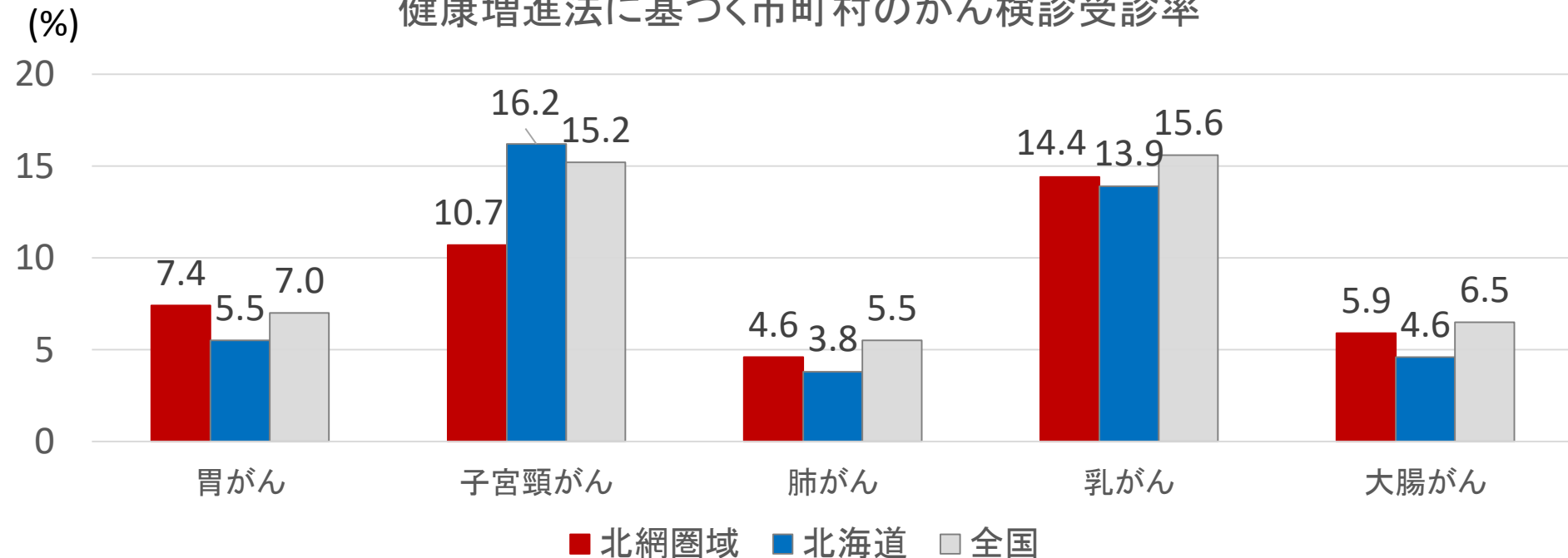


# 北網圏域市町 健(検)診実施状況

# がん検診の実施状況

## 1 がん検診受診率の状況

健康増進法に基づく市町村のがん検診受診率



出典: 令和2年度地域保健・健康増進事業報告

■ 胃がん検診は、全国・全道をわずかに上回っている

■ その他のがん検診（子宮（頸）・肺・乳・大腸）は、全国よりも低い

# がん検診の実施状況

## 1 がん検診受診率の状況

### 健康増進法に基づく市町村のがん検診受診率

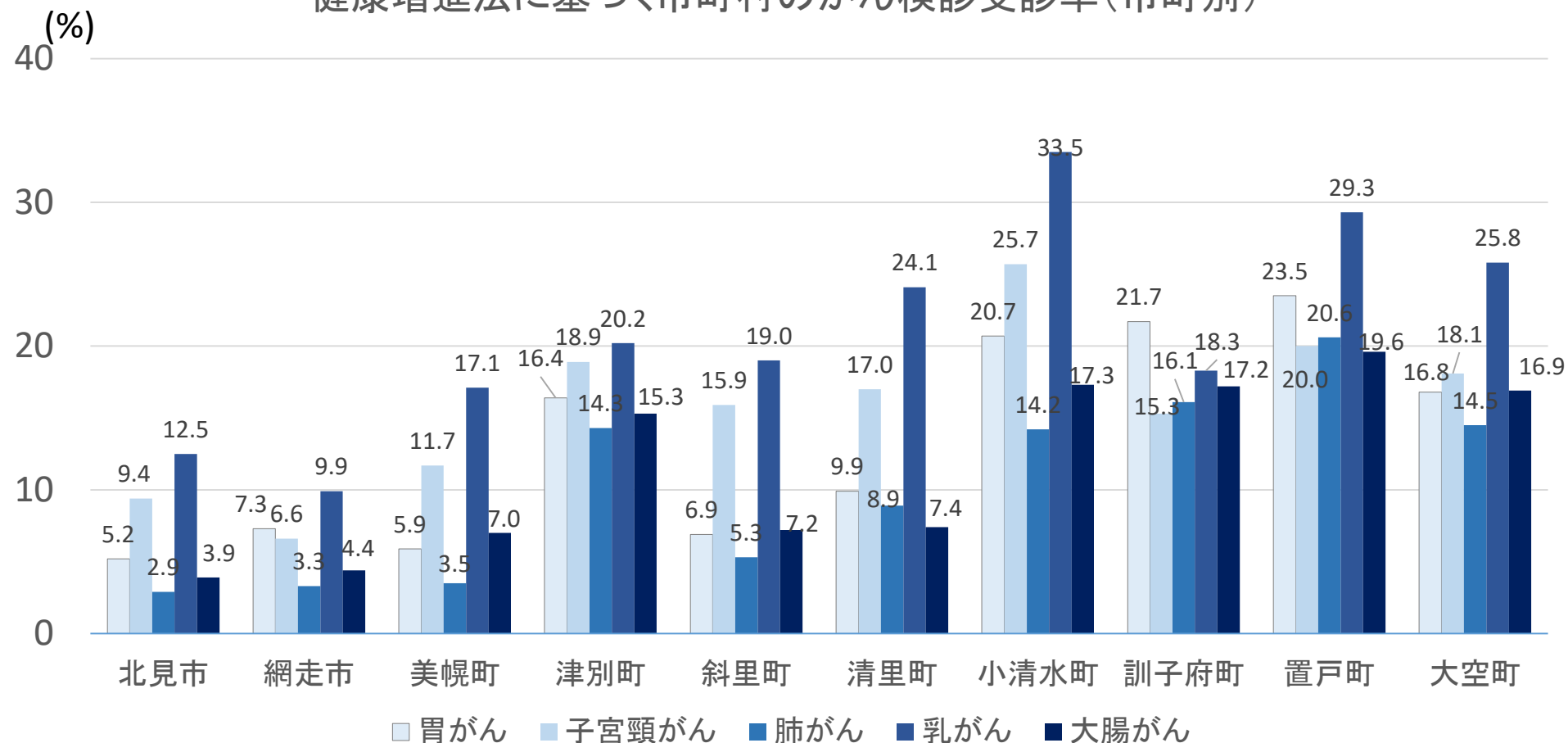
(%)

	胃がん	子宮頸がん	肺がん	乳がん	大腸がん
北海道	5.5	16.2	3.8	13.9	4.6
北網圏域	7.4	10.7	4.6	14.4	5.9
北見市	5.2	9.4	2.9	12.5	3.9
網走市	7.3	6.6	3.3	9.9	4.4
美幌町	5.9	11.7	3.5	17.1	7.0
津別町	16.4	18.9	14.3	20.2	15.3
斜里町	6.9	15.9	5.3	19.0	7.2
清里町	9.9	17.0	8.9	24.1	7.4
小清水町	20.7	25.7	14.2	33.5	17.3
訓子府町	21.7	15.3	16.1	18.3	17.2
置戸町	23.5	20.0	20.6	29.3	19.6
大空町	16.8	18.1	14.5	25.8	16.9

# がん検診の実施状況

## 1 がん検診受診率の状況

健康増進法に基づく市町村のがん検診受診率(市町別)



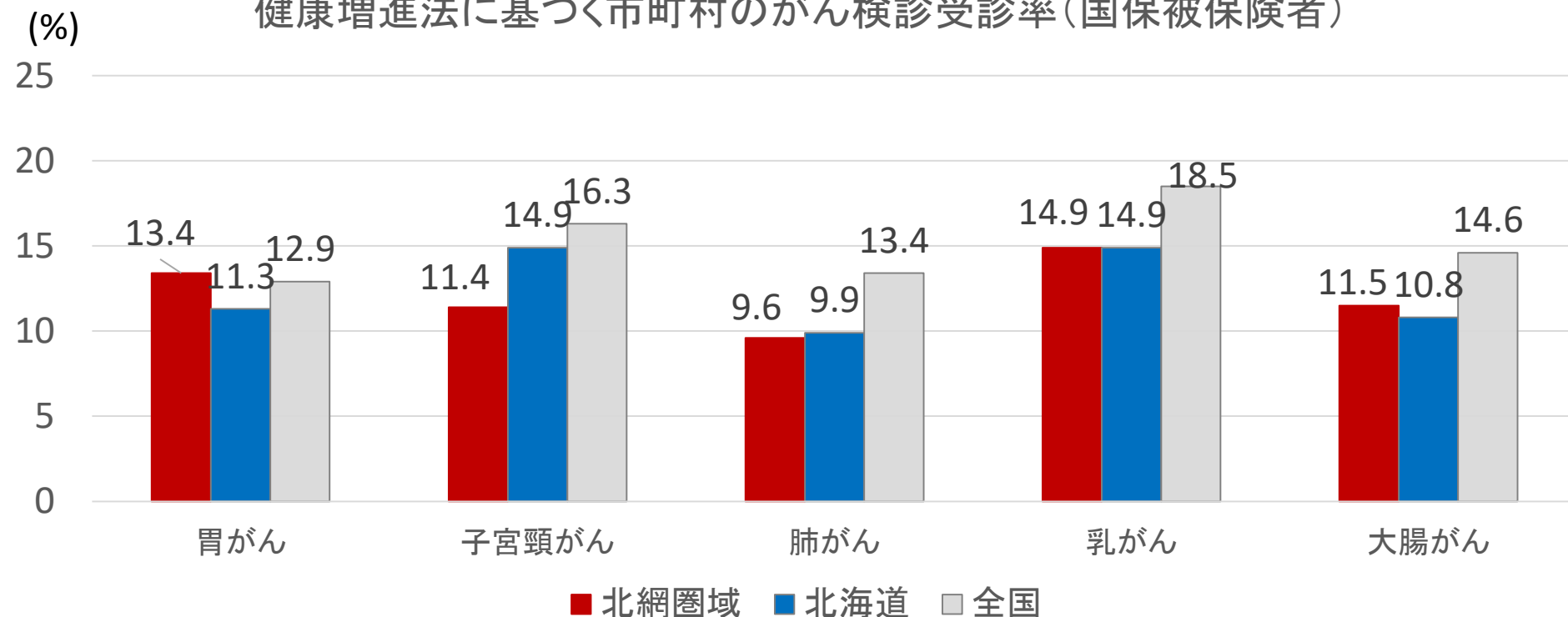
出典: 令和2年度地域保健・健康増進事業報告

■ 市町別・部位別に比較すると差がある状況

# がん検診の実施状況

## 2 がん検診受診率の状況(再掲)

健康増進法に基づく市町村のがん検診受診率(国保被保険者)



出典: 令和2年度地域保健・健康増進事業報告

- 平成30年度より、市町村がん検診の受診状況を比較する指標として、国民健康保険の被保険者の受診率が併せて公表されることとなった
- 国保被保険者の受診率は、住民全体の受診率よりもわずかに高い傾向となっている

# がん検診の実施状況

## 2 がん検診受診率の状況(再掲)

健康増進法に基づく市町村のがん検診受診率(国保被保険者) (%)

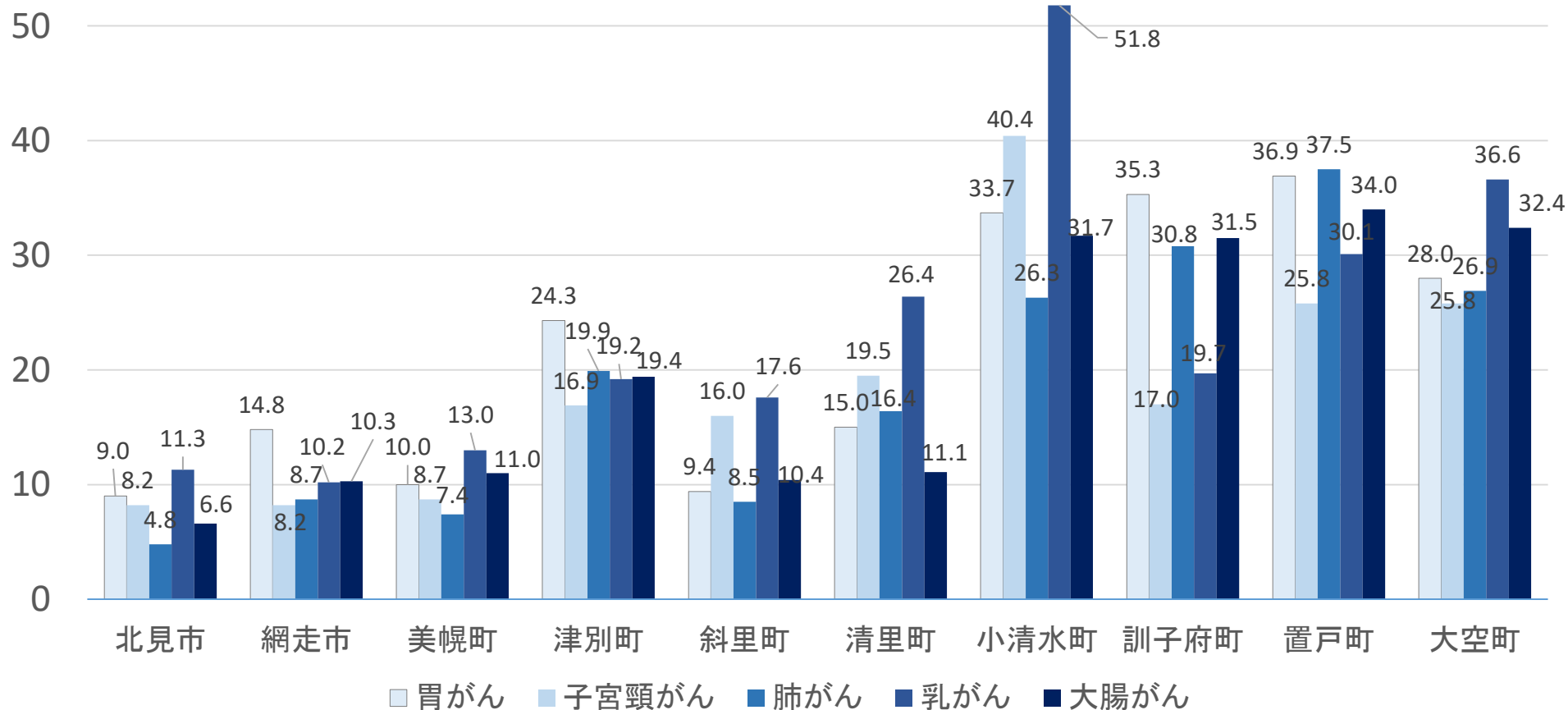
	胃がん	子宮頸がん	肺がん	乳がん	大腸がん
北海道	11.3	14.9	9.9	14.9	10.8
北網圏域	13.4	11.4	9.6	14.9	11.5
北見市	9.0	8.2	4.8	11.3	6.6
網走市	14.8	8.2	8.7	10.2	10.3
美幌町	10.0	8.7	7.4	13.0	11.0
津別町	24.3	16.9	19.9	19.2	19.4
斜里町	9.4	16.0	8.5	17.6	10.4
清里町	15.0	19.5	16.4	26.4	11.1
小清水町	33.7	40.4	26.3	51.8	31.7
訓子府町	35.3	17.0	30.8	19.7	31.5
置戸町	36.9	25.8	37.5	30.1	34.0
大空町	28.0	25.8	26.9	36.6	32.4

# がん検診の実施状況

## 2 がん検診受診率の状況(再掲)

健康増進法に基づく市町村のがん検診受診率(国保被保険者)

(%)



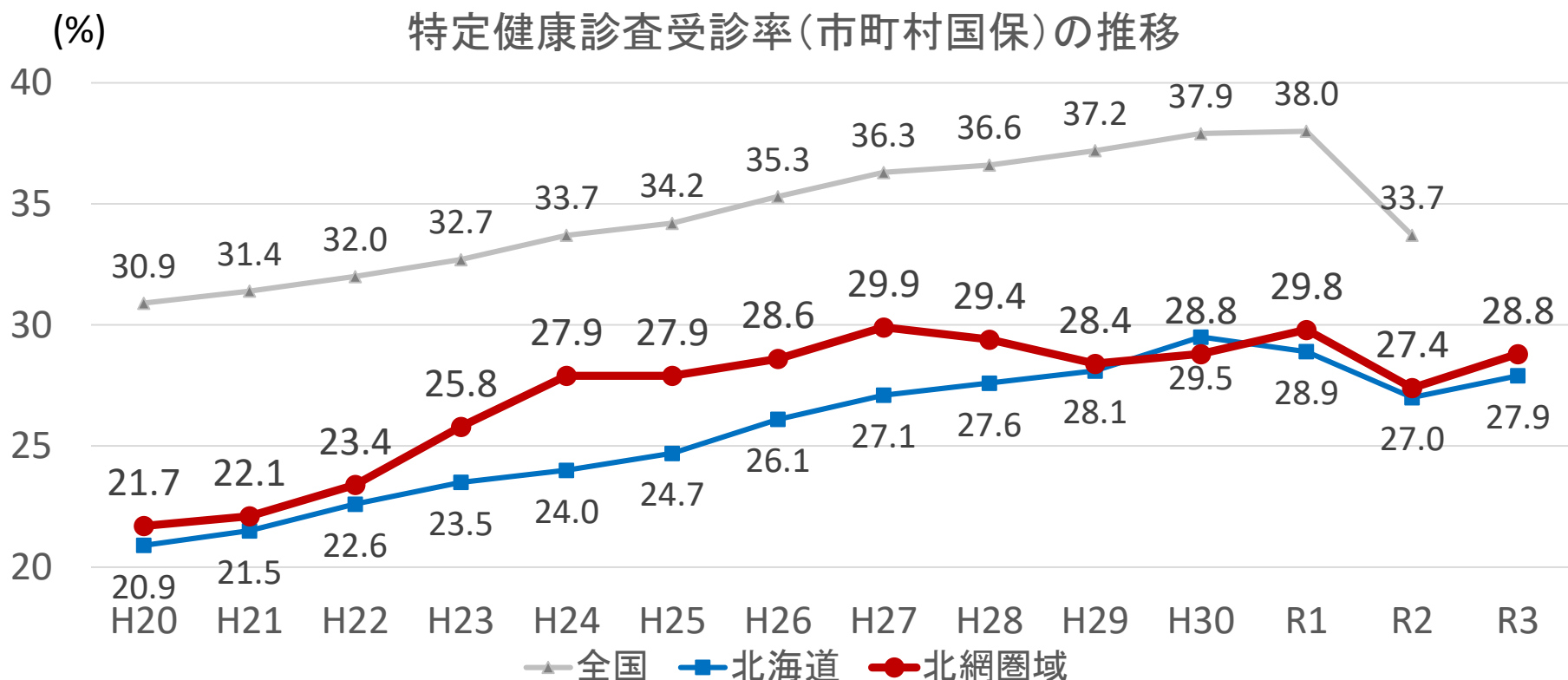
胃がん 子宮頸がん 肺がん 乳がん 大腸がん

出典: 令和2年度地域保健・健康増進事業報告

市町別・部位別に比較すると差がある状況

# 特定健康診査の実施状況

## 2 特定健康診査受診率の状況



出典：特定健診・特定保健指導実施結果集計表（法定報告速報値）（北海道国民健康保険団体連合会）

■ 全国より低く、北海道と同様に推移している傾向にある

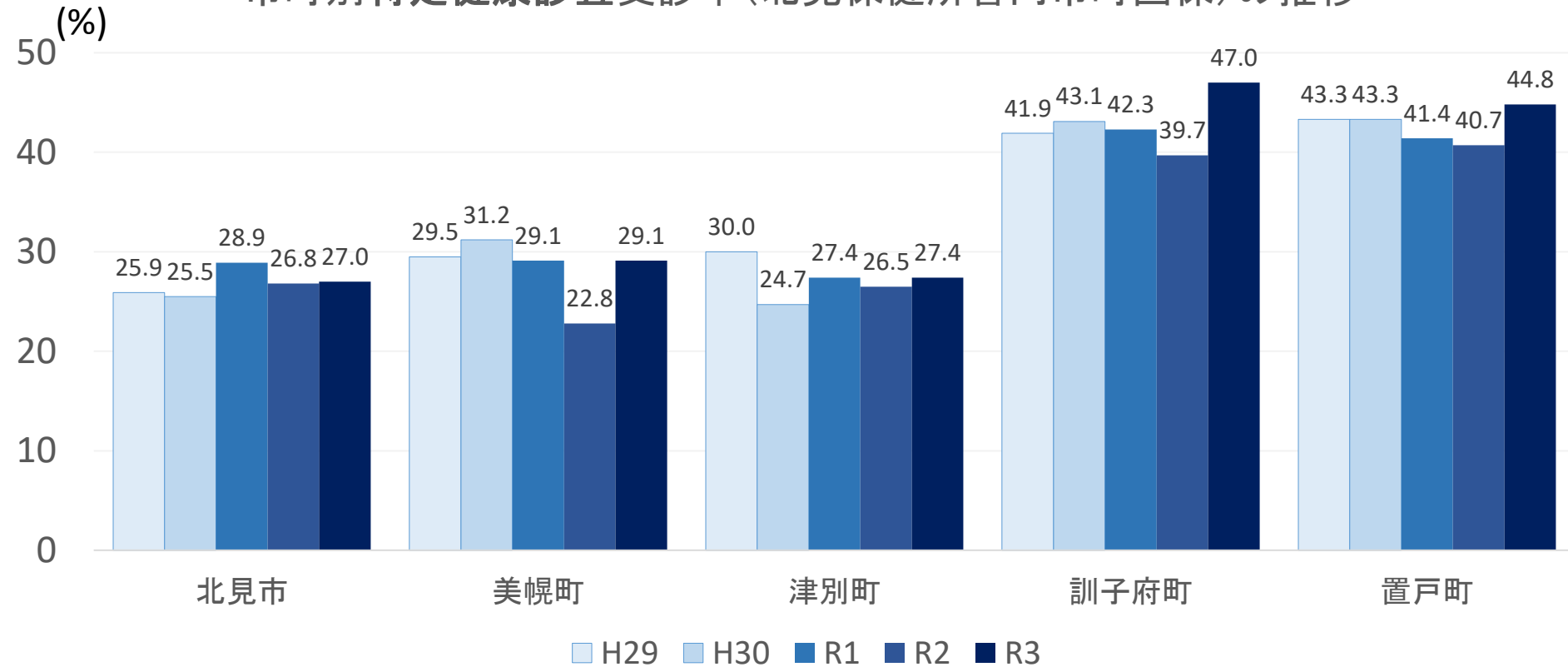
■ 平成27年まで受診率の向上傾向が見られるも、以降は伸び悩んでいる



# 特定健康診査の実施状況

## 3 特定健康診査受診率の状況

市町別特定健康診査受診率(北見保健所管内市町国保)の推移



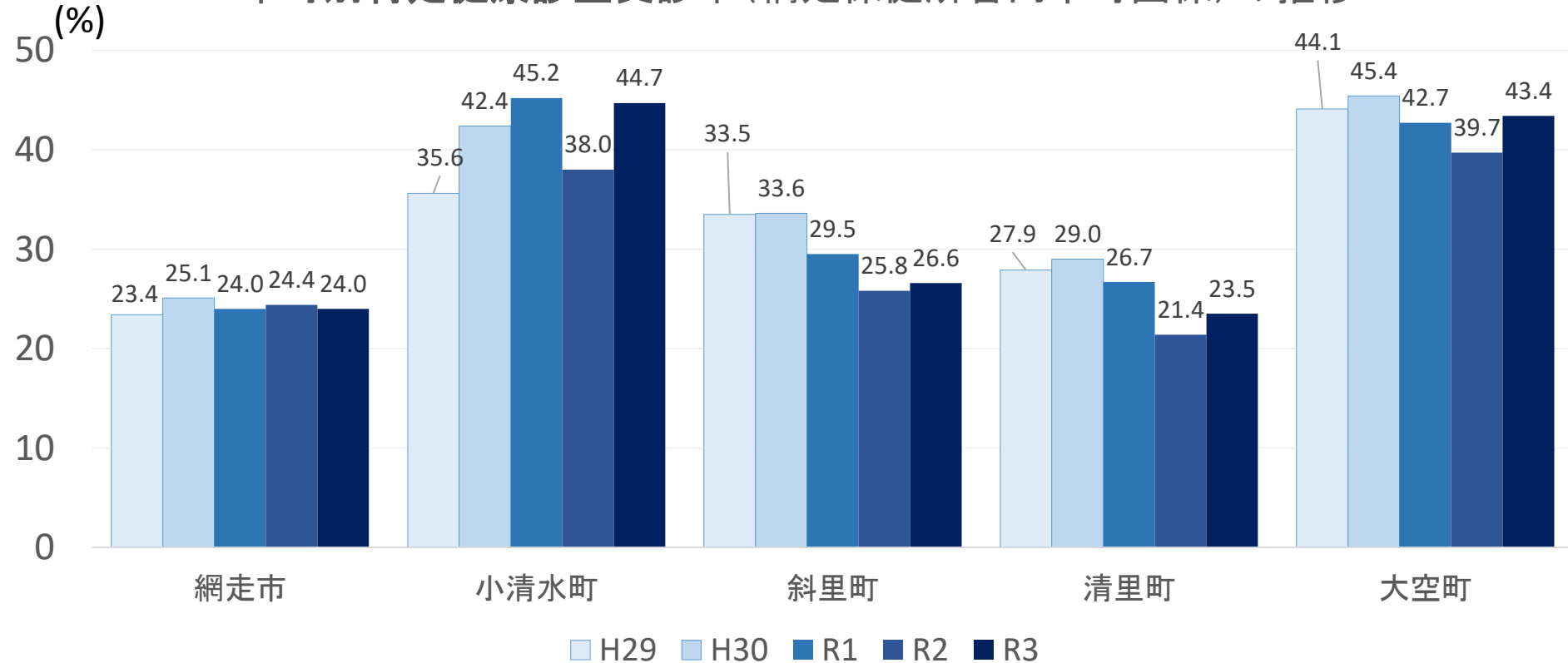
出典: 特定健診・特定保健指導実施結果集計表(法定報告速報値)(北海道国民健康保険団体連合会)

■ R3年度は全ての市町で前年度を上回る受診率となっている。また、訓子府町が前年度より7.3ポイント、美幌町が6.3ポイント上昇している

# 特定健康診査の実施状況

## 3 特定健康診査受診率の状況

市町別特定健康診査受診率(網走保健所管内市町国保)の推移



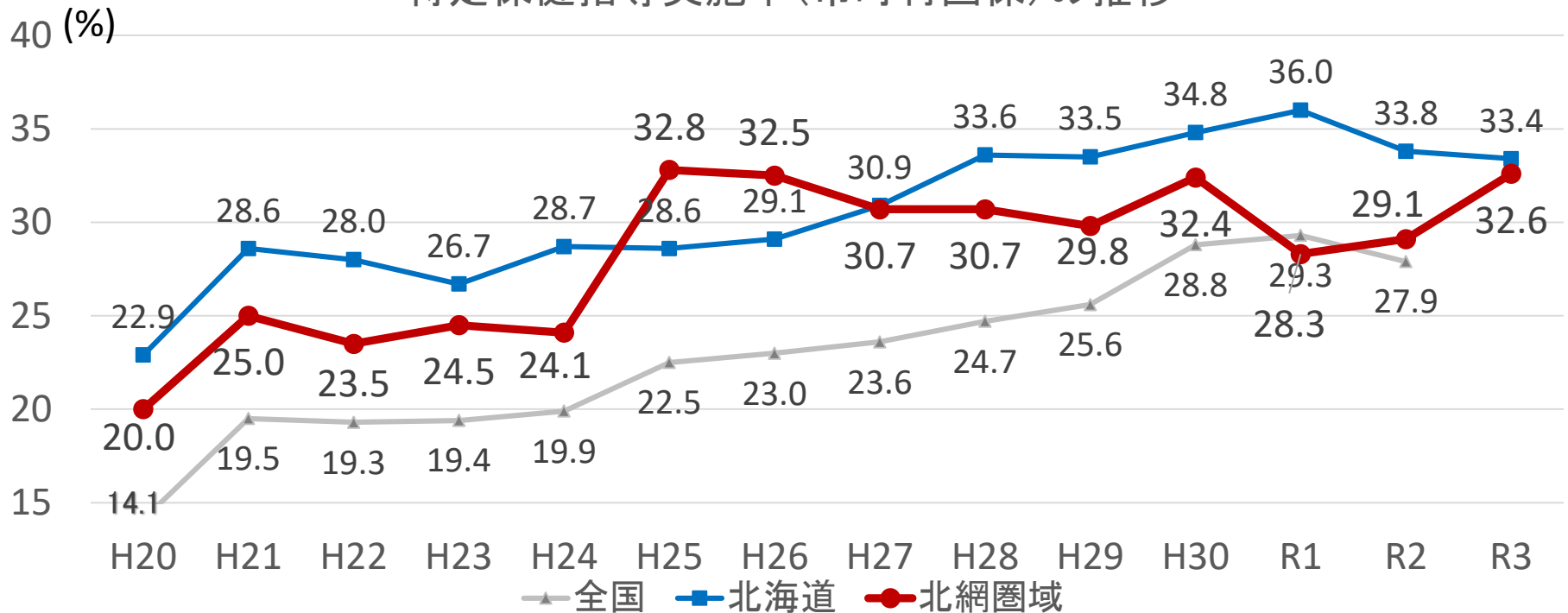
出典: 特定健診・特定保健指導実施結果集計表(法定報告速報値)(北海道国民健康保険団体連合会)

■ 受診率向上の視点で見ると、R3年度は小清水町が前年度より6.7ポイント上昇している

# 特定保健指導の実施状況

## 4 特定保健指導実施率の状況

特定保健指導実施率(市町村国保)の推移



出典: 特定健診・特定保健指導実施結果集計表(法定報告速報値)(北海道国民健康保険団体連合会)

■ 全国と比較して高い傾向にある

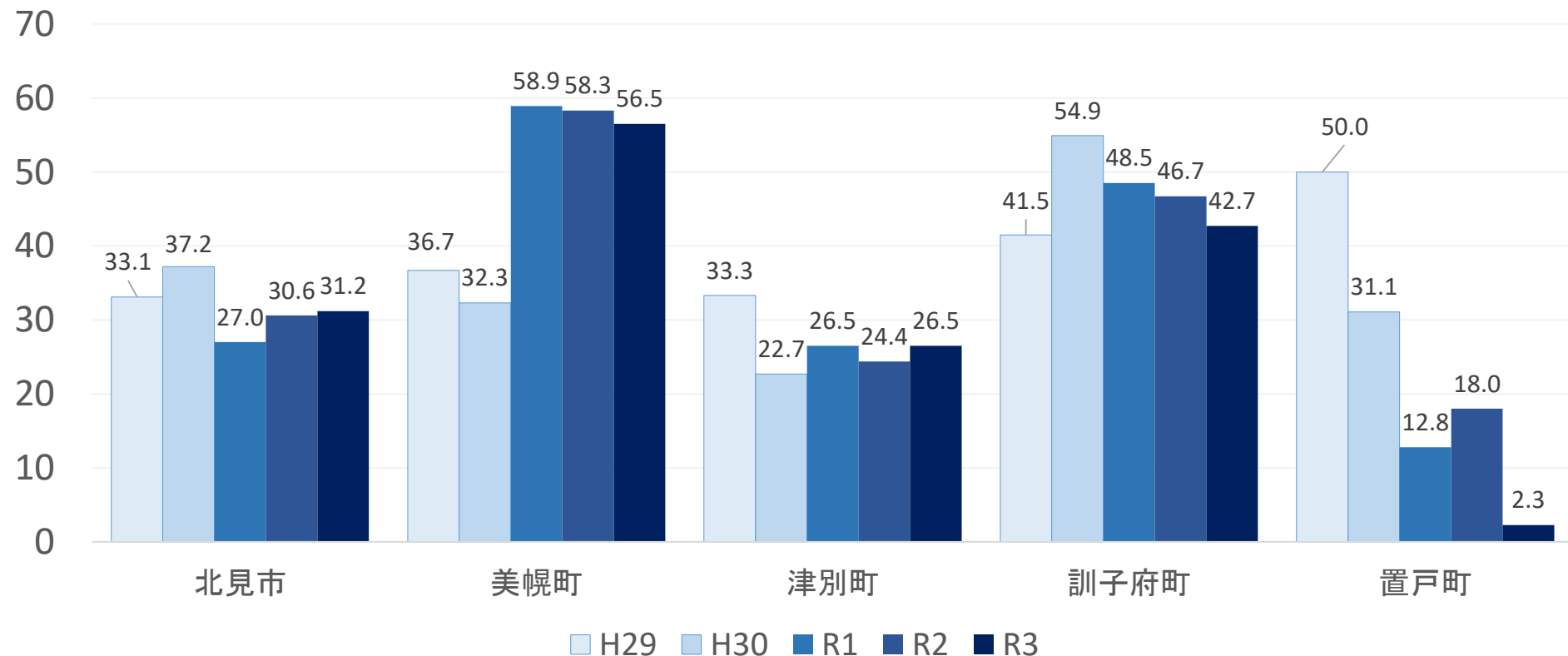
■ H25年度まで実施率の上昇傾向が見られるも、以降は伸び悩んでいる  
R3年度は、前年度より特定健診受診率が1.4ポイント上昇している中で  
特定保健指導実施率は3.5ポイント上昇している

# 特定保健指導の実施状況

## 4 特定保健指導実施率の状況

市町別特定保健指導実施率(北見保健所管内市町国保)の推移

(%)



出典: 特定健診・特定保健指導実施結果集計表(法定報告速報値)(北海道国民健康保険団体連合会)

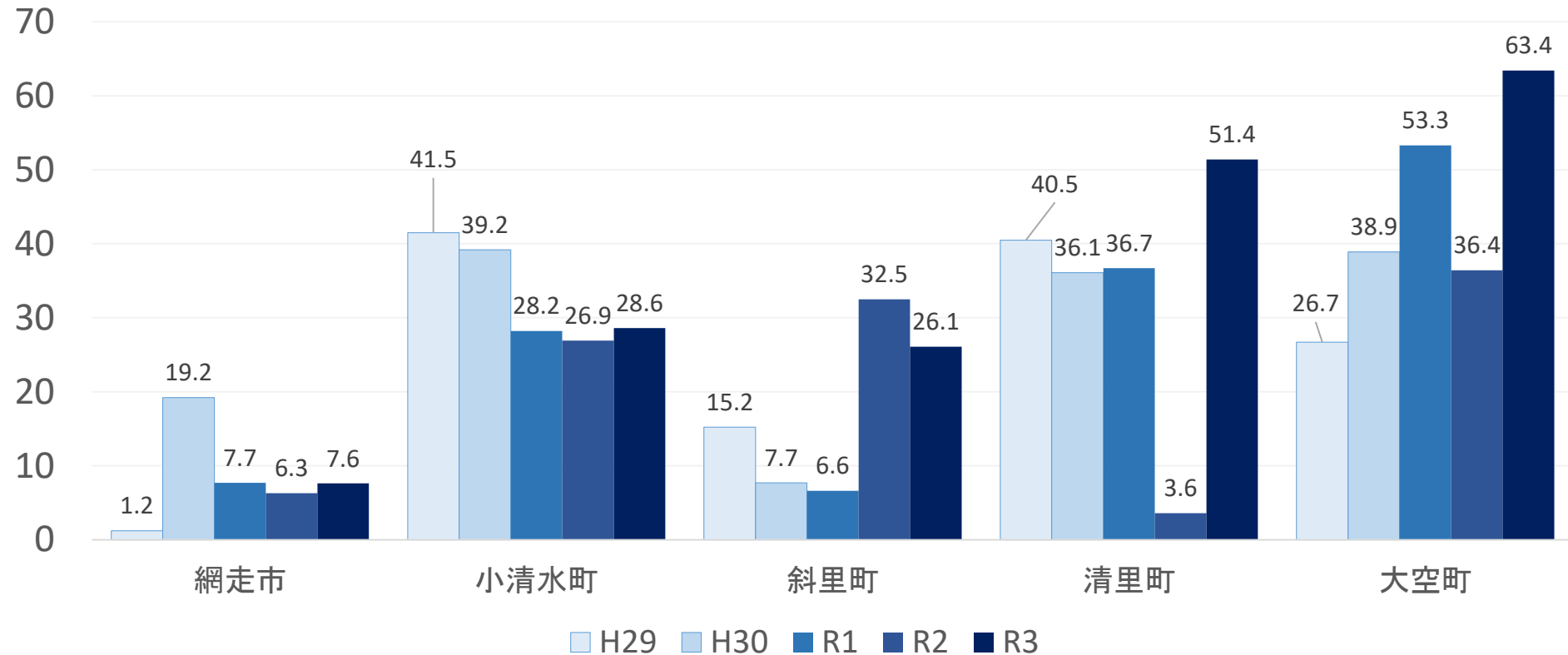
■ 実施率向上の視点で見ると、R3年度は津別町が前年度より上昇している

# 特定保健指導の実施状況

## 4 特定保健指導実施率の状況

市町別特定保健指導実施率(網走保健所管内市町国保)の推移

(%)



出典: 特定健診・特定保健指導実施結果集計表(法定報告速報値)(北海道国民健康保険団体連合会)

■ 市町別に比較すると差がある状況

■ 実施率向上の視点で見ると、R3年度は清里町と大空町が前年度より大幅に上昇している