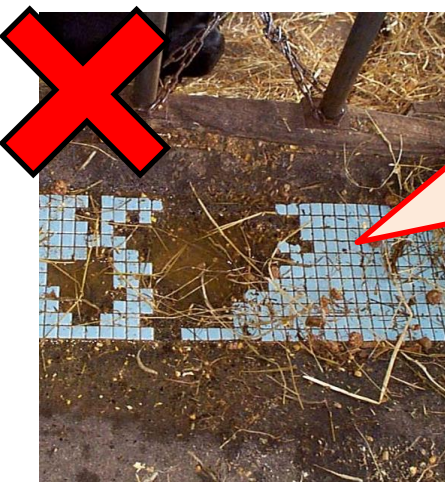


10月も
サルモネラの
好発時期です

サルモネラ症に注意!

あなたの牛舎の飼槽はキレイですか?



サルモネラ
増殖中...



- ・サルモネラは牛の口から体内に侵入します
- ・細かい傷や残餌があるとサルモネラはどんどん増えます!

★ 飼槽の消毒で大切な牛を守りましょう!

消毒の手順・・・清掃→水洗→乾燥→消毒

- ① ほうき等で残餌や汚れを掃いて取り除く
- ② お湯をかけ、デッキブラシでこすって汚れを落とす
- ③ 汚れた水をスクレイパー等で掃いて乾燥させる
- ④ 消毒薬を散布する *推奨薬剤 逆性石けん、塩素剤
- ⑤ 10分以上放置後に水で洗い流す
- ⑥ スクレイパー等で水を掃く(清潔なタオルで拭き取ってもよい)



牛が舐める
場所も
忘れずに!

北海道網走家畜保健衛生所

電話:(0157)36-0725 休日・時間外:090-1640-9721